



ortszeit

DAS MAGAZIN FÜR DIE GANZE FAMILIE

UKBS

Ihr guter Nachbar

Hier wohne
ich schlaue



Unnaer Kreis-Bau- und
Siedlungsgesellschaft mbH
Friedrich-Ebert-Straße 32
59425 Unna
+49 2303 2827-0
info@ukbs.de
www.ukbs.de

Foto: K. Knebel



Münz- und Edelmetallhandel Familie

ARETZ

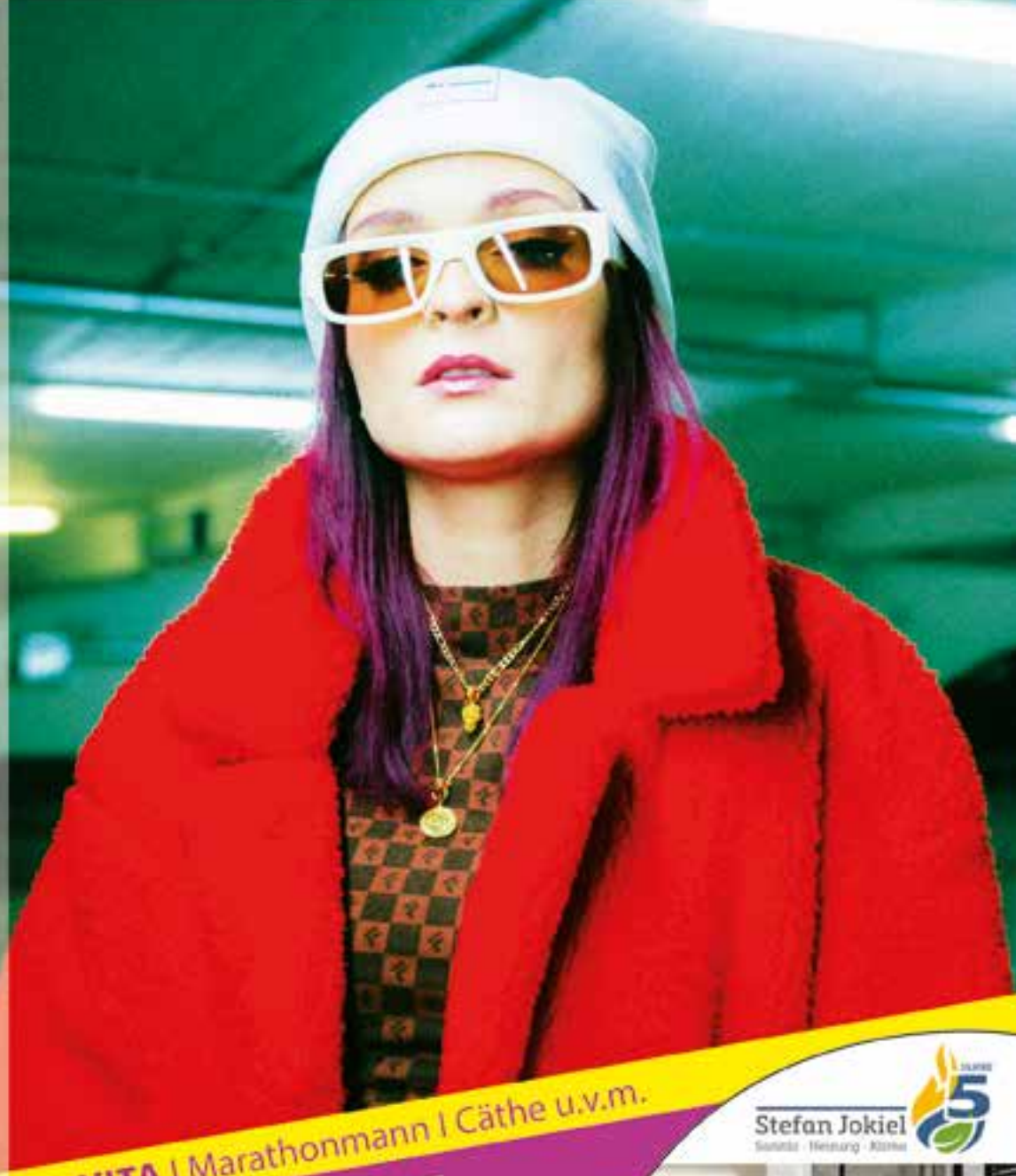
Münzen & Edelmetallhandel

Seit über 17 Jahren in Unna

Friedrich-Ebert- Str. 39
59425 Unna
Telefon 0 23 03 / 25 43 43

Öffnungszeiten:
Mo.-Fr.: 11-18 Uhr, Sa.: 10-14 Uhr

An- und Verkauf von Münzen,
Edelmetallen, Schmuck- und Allgold,
Zubehör für Sammler



VITA | Marathonmann | Cäthe u.v.m.

**ALTSTADT
FESTIVAL**
03. - 04.07.26
ALTER MARKT KAMEN

Stefan Jokiel
Sanitär - Heizung - Klima



David Bohner
freiburger!

Entdecken Sie
unsere neue Ausstellung



Edisonstr. 3a
59199 Bönen
Tel. 02383/922940
stefan@jokiel-shk.de



KULTUR PICKNICK

Freuen Sie sich drauf!

Veranstaltungsort:
**RÖMERPARK
BERGKAMEN**
Am Römerberg 1
59192 Bergkamen

26.06.2026 | 19.00 Uhr
24.07.2026 | 19.00 Uhr
21.08.2026 | 18.30 Uhr



...natürlich
BERGKAMEN

Weitere Informationen unter:
E-Mail: a.mandok@bergkamen.de
Tel.: 02307 / 965 464

- Hemmerde** 10
Schützenfest
- Region** 24
BSO Kreis Unna
- Termine** 27
Veranstaltungskalender
- Kamen** 30
Altstadtfestival



Story des Monats
Seite 4
Fahrschulen



Bergkamen
Seite 6
Hafenfest



Region
Seite 28
Extraschicht

Impressum
Ortszeit Kreis Unna
Herausgeber und Verlag:
FKW – Fachverlag für Kommunikation
und Werbung GmbH
Delecker Weg 33
59519 Möhnese-Weppingsen
Telefon: 02924/87 970-0
Telefax: 02924/87 970-29
E-Mail: info@fkwverlag.com

Anzeigen:
Wolfgang Walter
Tel.: 0 23 03 • 30 10 724
walter@fkwverlag.com
Jochen Flessner
Tel.: 0 29 24 • 87970-12
flessner@fkwverlag.com

59423 Unna
Heinrich-Hertz-Straße 1a
Fax: 0 23 03 • 30 10 729
www.fkwverlag.com

Redaktion:
Matthias Scheuren, Katharina Klaus
Satz: www.4cminds.de
Druck: Senefelder Misset, Doetinchem
Erscheinungsweise: monatlich
Verbreitungsgebiet: Auslagen in Unna,
Kamen und Umgebung
Erfüllungsort: Möhnese

Keine Gewähr für unaufgefordert eingese-
andte Manuskripte oder Fotos. Der Abdruck
von Veranstaltungshinweisen ist kostenlos.
Abdruck und Vervielfältigung redaktioneller
Beiträge und Anzeigen bedürfen der aus-
drücklichen Zustimmung des Verlages.

**Titelbild: Kultur- und Kommunikations-
zentrum Lindenbrauerei e.V.**

Liebe Leserinnen und Leser,

wir haben den Juni erreicht. Das bedeutet gleichzeitig, dass der Sommer unmittelbar bevorsteht. Zeit, die Pullover und Jacken endgültig abzulegen und sich draußen im Warmen aufzuhalten. Der Termin- kalender des Kreises Unna ist prall gefüllt. Wir wollen auch in diesem Monat Ihr permanenter Wegbegleiter sein.

Unsere Titelstory dreht sich aber nicht um ein Event, sondern um einen Umstand, der den Unna- er Fahrschulen derzeit sauer auf- stößt. Seit Ende März ist der Park- platz an der ehemaligen Eishalle und dem heutigen Schwimm- bad im Ligusterweg gebühren- pflichtig. Für die Fahrschulen be- deutet das den Super-Gau. Nicht nur, dass der Führerschein in Zu- kunft günstiger werden soll und die Benzinpreise in den vergan-

genen Wochen und Monaten in die Höhe geschossen sind. Der Parkplatz im Ligusterweg ist für alle Unnaer Fahrschulen der beliebteste Ort, um sowohl mit Autos als auch mit Motorrädern parken und bremsen zu üben. Wie schwerwiegend die Ände- rung ist und wie die Fahrschulen dagegen vorgehen wollen, er- zählt uns Nadia Meier, Fahrlehre- rin der „Fahrschule Rasant“.

Außerdem hat der Kreis Unna viele interessante Veranstal- tungen zu bieten. Zu nennen wären da das Hafenfest in Berg- kamen vom 5. bis zum 7. Juni, das Schützenfest in Hemmerde vom 26. bis zum 29. Juni, den Beru- fs- und Studienorientierung- tag (BSO) des Kreises Unna am 24. Juni oder die erste Veranstal- tung des Kulturpicknicks in Berg- kamen am 26. Juni.

Wer außerhalb dieser Dinge noch Lust auf andere Events hat, für den ist unser Veranstaltun- gs- kalender genau das Richtige. Hier sehen Sie auf einen Blick, was, wo und wann stattfindet.

Einen schönen Start in den Sommer wünscht Ihr Team der Ortszeit!



FOLLOW US ON



**Nikkys
Hundesalon**
Hundefrisörin / Groomerin
Nicole Pöter
59269 Beckum
Tel.: 0176 - 30135444
Waschen, Schneiden, Föhnen
zu fairen Preisen
Hunde bis 15 kg



Beckschulte
Immobilien-Management
verwalten - vermieten - verkaufen
www.Beckschulte.com
02303 - 94 23 70



Super-Gau für Unnaer Fahrschulen

Parkgebühren am Ligusterweg sorgen für Ärger

Jungen Menschen sicher und möglichst kostengünstig das Auto- oder Motorradfahren beibringen – das ist das Ziel von so ziemlich jeder Fahrschule. In Unna ist aber seit Ende März ein Problem entstanden, das weitreichende Folgen mit sich bringt. Die Stadt hat nämlich beschlossen, dass das Parken im Ligusterweg 5 – auch bekannt als Parkplatz der ehemaligen Eishalle und des heutigen Hallenbades – kostenpflichtig wird. Dies stößt nicht nur Einwohnern, Besuchern der Schwimmhalle oder Mitgliedern des dort ansässigen Tennisplatzes sauer auf. Auch für die Fahrschulen ist das ein Super-Gau, da sie den Parkplatz für Parkübungen, Bremsübungen oder auch Lenkübungen für Autos und Motorräder in großer Regelmäßigkeit nutzt. Was diese Mehrkosten bedeuten, schildert Nadia Meier, Fahrlehrerin bei der Fahrschule Rasant, im Gespräch mit der „Ortszeit“. Seit vielen Jahren arbeitet sie in der Fahrschule, die von ihrem Ehemann Jörg Meier geleitet und geführt wird.

Gesetzliche Übungen

„Die Problematik liegt darin, dass wir gewisse Grundfahraufgaben üben müssen, die dann auch gesetzlich vorgeschrieben in der praktischen Prüfung vorkommen. Auch die Prüfer und Sachverständigen des TÜV Nord fahren dahin und führen die Prüfung auf dem Parkplatz an der ehemaligen Eishalle durch. Für die Klasse B (Auto) heißt das, dass dort Übungen wie die Gefahrenbremsung, rückwärts einparken oder auch Anfahrübungen für die ersten Stunden durchgeführt werden“, erklärt Meier. Sie fügt hinzu, dass der Parkplatz in ihrem beruflichen Alltag eine zentrale Rolle spielt. Seit über 30 Jahren nutzt ihre Fahrschule den Ort im Ligusterweg, um die Fahrschülerinnen und Fahrschüler auf Vordermann zu bringen. „Wir würden auch jeden anderen Platz nutzen, wenn es einen für uns Fahrschulen geben würde. Wenn die Stadt jetzt sagen würde, wir bekommen einen anderen Platz, wo wir die nach dem Gesetz geforderten Übungen durchführen könnten, würden wir das tun. Aber wir haben leider keine anderen Möglichkeiten. Bei

den Grundfahraufgaben der Klasse A (Motorrad), wo aus Geschwindigkeiten bis 50 km/h gefahren werden muss, können wir nicht in eine 30er-Zone gehen und aus verkehrsarmen Situationen Gefahrenbremsungen mit Tempo 50 machen. Das ist ja gesetzlich für uns gar nicht möglich. Das heißt, wir müssen ein Gelände haben, wo wenig Verkehr ist und wo wir das hinbekommen“, führt die 57-Jährige weiter aus.

Mehr Kosten für Fahrschüler

Auf einer normalen, großen Straße könne man keine Grundfahraufgaben durchführen, Hütchen aufstellen oder Dinge machen, die in einer gesetzlichen Führerscheinprüfung vorgeschrieben sind. Diese Problematik stellt sich so ziemlich für alle Fahrschulen in Unna, die den Parkplatz benutzen und dort rauf und runter fahren. Auch die Fahrschüler werden an diesem Ort häufig gewechselt. Das alles sei mit einer Menge Aufwand verbunden, macht Nadia Meier deutlich. „Wir müssen jetzt immer die Kennzeichen eingeben und im Wechsel bezahlen. Und am Ende des Ta-

(v.r.): Nadia Meier, Jörg Meier und Sohn Janni Meier vor der Fahrschule Rasant. Fotos: F.K.W. Verlag

ges wird das für die Fahrschulen einfach teuer. Im Endeffekt müssen sich die erhöhten Kosten dann auf die Ausbildungspreisen auswirken. Wir sind irgendwann dazu gezwungen, das auf die Fahrschüler umzulegen. Das alles unter der Prämisse, dass der Führerschein irgendwann günstiger werden soll. Das ist auf diese Art und Weise sehr schwierig“, so Meier, für die der finanzielle Aspekt das Kernproblem darstellt.

Aktuell zahlt die Fahrschule Rasant im Monat fix 100 Euro für vier Kennzeichen, die sie auf dem Parkplatz beliebig häufig benutzen kann. Wenn man die restlichen zwölf Fahrzeuge inklusive Motorräder auch noch dort anmelden würde, würden die Kosten für insgesamt 16 Fahrzeuge auf 400 Euro für acht Stellplätze ansteigen. Wenn man aber nur zwei Fahrzeuge anmeldet und mit den anderen Fahrzeugen rauf und runter fährt, summieren sich die Kosten auch mehr und mehr. Die Fahrschule Rasant zahlt pro Parkplatz 50 Euro, den sie mit zwei Kennzeichen befahren darf. Zudem bezahlt sie für jede angefangene Stunde bezahlt 1 Euro.



Fahrschulen nutzen den Parkplatz am Ligusterweg nach wie vor.

„Das Schlimme ist, dass der Fahrschüler, der mit seinem Auto runter zur Eishalle kommt, auch nochmal bezahlen muss. Und dann wird die Fahrstunde am Ende des Tages nochmal um einiges teurer.“

Mangelnde Kommunikation

Als Nadia Meier davon erfuhr, dass die Stadt Unna plante, am besagten Ort Parkgebühren einzuführen, hat sie sich im März sofort an den Unterbezirksleiter des Fahrlehrerverbandes gewandt. Die Fahrschulen wurden von der Stadt Unna auch nicht direkt informiert, obwohl es allgemein bekannt ist, dass die Fahrschulen dort üben. „Mehr oder weniger sind wir da vor vollendete Tatsachen gestellt worden. Wir sind dort hingekommen, die Kamera war da und dann ging es auch schon los. Die ersten Fahrschulen sind dort rauf- und runtergefahren und haben direkt 42 Euro bezahlt, weil sie es gar nicht so richtig mitbekommen haben. Man ist uns aber auch am Anfang entgegengekommen und die durchführende Firma hat die Rechnung dann auch storniert. Am Ende des Tages bleibt es aber trotzdem ein großes Problem“, bemängelt die Fahrlehrerin.

Die Fahrschulen haben sich bereits zusammengetan, eine WhatsApp-Gruppe gebildet, die von Fahrlehrer Attila Szekely gegründet wurde, und ein Schreiben an den Unnaer Bürgermeister Dirk Wigant (CDU) verfasst. Als Antwort sei gekommen, dass man ja die Möglichkeit hätte, einen Parkplatz mit zwei Kennzeichen zu mieten. Nadia Meier macht das wütend. „Ich kann verstehen, dass man diesen Platz irgendwie bewirtschaften muss. Ich kann aber nicht nachvollziehen, dass wir Fahrschulen das jetzt tun müssen. Außerdem gebe ich zu bedenken, dass seitdem dieser Parkplatz gebühren-



Die kostenpflichtigen Parkplätze sind längst ausgeschildert.

pflichtig ist, keiner mehr dort drauf ist, außer wir Fahrschulen. Wenn es auf Bundesebene heißt, wir wollen den Führerschein in Zukunft günstiger machen, ist es für mich unverständlich, warum dann ausgerechnet die Stadt, die ja irgendwo damit zusammenhängt, uns so dermaßen in den Rücken fällt.“

Vergleiche mit Dortmund

Die große Hoffnung der Unnaer Fahrschulen ist, dass der Fahrlehrerverband auch Kontakt zur Stadt Unna aufgenommen hat. Eventuell kommt die Stadt mit ihrer Antwort den Fahrschulen doch noch entgegen. Ähnlich sei es zuletzt in

Dortmund gelaufen. Dort wurden die Parkplätze ebenfalls kostenpflichtig, aber da ging es um „nur“ 99 Euro im gesamten Jahr. „Ich bezahle aktuell das im Monat, was in Dortmund im ganzen Jahr bezahlt wird – und das für zwei Kennzeichen, in Dortmund gilt das für fünf Fahrzeuge. Da stimmen die Relationen überhaupt nicht“, ärgert sich Nadia Meier. Das alles kommt zu einer Zeit, in der auch die Kosten für Benzin deutlich angestiegen sind. Mit steigenden Kosten fürs Parken und einem kommenden günstigeren Führerschein sind den Fahrschulen allmählich die Hände gebunden, weil sie letztlich auch nur

Wirtschaftsunternehmen seien. Eigentlich möchte man es vermeiden, die Preise für die einzelnen Dienstleistungen zu erhöhen.

Das sagen Stadt und WBU

Die Stadt Unna äußerte sich über Kevin Kohues, Referent für Presse- und Öffentlichkeitsarbeit, wie folgt zu dem Sachverhalt. „Im Wesentlichen geht es darum, unerwünschte Nutzungen – etwa durch Lkw oder abgemeldete Fahrzeuge, die den Parkplatz dauerhaft als Abstellort nutzen – zu unterbinden und wiederkehrenden Problemen durch Vermüllung und Verschmutzung entgegenzuwirken. Die Unterhaltung und Reinigung des Parkplatzes verursacht jährliche Kosten von rund 13.000 Euro. Im Kontext der Fahrschulen ist Folgendes wichtig zu wissen: Bei dem Parkplatz am Ligusterweg handelt es sich nicht um einen öffentlichen Parkplatz, sondern um einen privaten Parkplatz im Eigentum der Wirtschaftsbetriebe der Stadt Unna GmbH (WBU). Die WBU hat mit Fahrschulen, die den Parkplatz für ihren Unterricht nutzen möchten, bereits Sonderregelungen getroffen“, so Kohues. „Mit der neuen Bewirtschaftung schaffen wir klare Regeln für die Nutzung, erhöhen die Aufenthaltsqualität und entlasten gleichzeitig die laufenden Betriebskosten“, erklärte WBU-Geschäftsführerin Ines Brüggemann unmittelbar vor der Einführung von Parkgebühren am Ligusterweg. „Wir setzen dabei ganz bewusst auf ein System, mit dem wir bereits im Parkhaus Neue Mühle sehr gute Erfahrungen gemacht haben.“ Mareike Bätke von der WBU äußerte sich ebenfalls. „Wir haben mit den Fahrschulen individuelle Sonderregelungen getroffen und haben für alle immer eine Lösung gefunden. Es ist aber nicht so, dass die Fahrschulen den Parkplatz kostenlos nutzen dürfen. Was die Förderung der Fahrschulen an sich angeht, liegt das nicht in unserem Portfolio.“ Wie die individuellen Sonderregelungen aussehen, wollte Bätke im Detail nicht erklären. „Es ist einfach sehr kompliziert“, sagt Nadia Meier in Namen der Unnaer Fahrschulen abschließend. (MS)

Hafenfest Bergkamen

Eine „Gute-Laune-Veranstaltung“

Seit über 20 Jahren begeistert das Hafenfest Jahr für Jahr mehrere zehntausend Besucherinnen und Besucher. 1999 ins Leben gerufen, hat sich die Veranstaltung längst zu einem echten Publikumsmagneten für Wassersportfans und erlebnisfreudige Familien entwickelt. In diesem Jahr findet das Hafenfest von Freitag, 5. Juni, bis Sonntag, 7. Juni, statt.



Beim Hafenfest steht Wasseraction im Fokus. Fotos: Frank Heldt

Besucher können sich auf eine Welt voller spektakulärer Wassersport-Highlights freuen: Atemberaubende Wasserski-Shows, beeindruckende Tauchvorführungen, schwimmende Fahrräder und Flyboarding – der actionreiche Wasserspaß auf „Raketenschuhen“ – sorgen für Staunen und Adrenalin. Ein besonderes Highlight ist die gro-

ße Drachenbootregatta sowie das traditionelle Ritterturnier im „Fischerstechen“ am Samstag. Auch abseits des Wassers gibt es viel zu entdecken: Maritime Aussteller, regionale Informationsstände und ein vielfältiges gastronomisches Angebot laden zum Verweilen ein. Für beste Unterhaltung sorgt ein abwechs-

lungsreiches Bühnenprogramm auf gleich drei Bühnen. Für die kleinen Gäste wird ebenfalls einiges geboten: Ein kostenfreies Spieleparadies und eine spannende Piraten-Rallye über das gesamte Hafengelände mit tollen Preisen garantieren Spaß und Abenteuer. „Wir empfehlen die Anreise mit



dem Fahrrad – überwachte Abstellplätze stehen bereit. Alternativ bringen Shuttlebusse die Besucherinnen und Besucher bequem zum Veranstaltungsgelände“, erklärt Karsten Rockel, Sachbearbeiter für Stadtmarketing und Tourismus bei der Stadt Bergkamen. „Das Hafenfest verspricht einen unvergesslichen Tag voller Spaß, Action und guter Unterhaltung – und das in entspannter, fast mediterraner Atmosphäre“, so Rockel weiter.

Abschied „Der Hosen-Spezialist“ in Unna

20 % auf das gesamte Sortiment!

Eine traurige Nachricht gibt es aus der Geschäftswelt in Unna. Das seit fast 62 Jahre bestehende Fachgeschäft „Der Hosen-Spezialist“ in der Wasserstraße 5 in Unna beginnt mit dem Räumungsverkauf wegen Geschäftsaufgabe.

„Dieser Schritt ist nach so langer Zeit kein leichter, ist aber unausweichlich“, betont der Inhaber Thomas Weber. „Nach der Corona Zeit war nichts mehr so, wie es vorher einmal war. Wir haben gut 15 % unseres sonst üblichen Umsatzes dauerhaft verloren. Marken, die wir exklusiv in Unna hatten, werden jetzt auch in anderen Geschäften verkauft. Da leisten wir oft die Vorarbeit und gekauft wird dann woanders. Dazu kommt, dass die jüngeren Menschen sich oft dem klassischen Einzelhandel verweigern und auch der Onlinehandel im Bereich der Hosen einiges abgreift.“ Fast schon tragisch ist der Umstand, dass sich Thomas Weber selbst seit langer Zeit als Vorsitzender des City-Werbering Unna e.V. sehr für den Einzelhandelsstandort Unna engagiert. Den Vorsitz gibt er nun genauso ab, wie auch die ehrenamtlichen Tätigkeiten bei der IHK zu Dortmund. Für die über 6 Jahrzehnte dauerhafte Unterstützung und Treue sehr vieler Kunden aus Nah und Fern sind Thomas Weber und sein Team sehr dankbar. „Da sind viele Freundschaften entstanden. Viele unserer Stammkunden hatten immer großes Vertrauen in uns und unsere Arbeit, und das wussten wir immer sehr zu schätzen“, betont Thomas Weber. Für Weber und sein Team beginnt nun etwas Neues. Gott sei Dank haben bereits fast alle Angestellten ein neues Tätigkeitsfeld in Aussicht. Vielleicht sieht man sich ja weiterhin in unserer schönen und lebenswerten Stadt, denn auch Thomas Weber möchte sich auf gar keinen Fall zur Ruhe setzen.

Der Ausverkauf mit Preisnachlässen auf das gesamte Sortiment ist nun gestartet. Alle Kundinnen und Kunden können die Auswahl und den Service noch nutzen. Das komplette Team bleibt bis zum Ende des Ausverkaufes an Bord und freut sich über einen Besuch.



Mo. bis Fr. 10.00 bis 18.00 Uhr / Sa. 10.00 bis 16.00 Uhr • Wasserstr. 5 • 59423 Unna (Nähe Markt) • Tel. 02303/16051 • Fax 02303/14966

NICHT VERPASSEN!

BERGKAMENER Hafenfest

- EST. 1999 -

5. - 7. Juni 2026

Ein Fest für die ganze Familie!

Westfälisches Sportbootzentrum Marina Rünthe

...natürlich **BERGKAMEN**

www.bergkamen.de

Stadt Bergkamen - Zentrale Dienste - Stadtmarketing | Telefon: 02307 / 945 234 | E-Mail: stadtmarketing@bergkamen.de

Eine Institution in Unna

Pflegedienst Busch wird 25 Jahre alt

„Der Mensch steht mit seiner Individualität und Ganzheitlichkeit für uns im Mittelpunkt unseres professionellen Handelns. Das bedeutet für uns die Anerkennung der Würde und Besonderheit eines jeden Menschen unabhängig von Alter - Geschlecht - sozialer Herkunft - Kultur - Religion - Nationalität. Hieraus ergibt sich für unser Handeln die besondere Beachtung der Ganzheitlichkeit von Körper, Geist, Seele und sozialen Bedürfnissen der uns anvertrauten Menschen“, heißt es als Leitbild des Pflegedienstes Busch in Unna, der in diesem Jahr sein 25-jähriges Bestehen feiert.



Familie Busch freut sich über das Jubiläum. (V. l.): Mira Steinhoff-Busch, Raphael Busch, Christiane K. Busch, Reinhard Busch und Constanze Wesnigk. Foto: Marketing Busch

Im Gespräch mit der „Ortszeit“ sprechen die drei Geschäftsführer Mira Steinhoff-Busch, Constanze Wesnigk und Raphael Busch, über die Entwicklung Ihres Pflegedienstes, der 2001 von ihrer Mutter Christiane K. Busch gegründet wurde.

Teamgedanke entscheidend

Mira Steinhoff-Busch ist seit 2004 fest angestellt. Ihre Schwester Constanze Wesnigk ist 2011 eingestiegen. Raphael Busch ist ebenfalls seit 2011 für das Familienunternehmen tätig. Dass in diesem Jahr das Firmenjubiläum ansteht, bedeutet den geschäftsführenden Geschwistern eine Menge. „Es ist ein schöner Anlass das zu würdigen, was unsere Eltern, vor allem unsere Mutter, sich getraut haben, zu starten. Es ist eine Würdigung für uns als Familie. Dass wir das heute als Geschwister machen und früher noch mit unseren Eltern zusammen, ist etwas Besonderes. Wir sind als kleiner ambulanter Pflegedienst gestartet und wir sind stolz darauf, was daraus geworden ist. Wir haben seit vielen Jahren konstant über 300 Mitarbeiterinnen und Mitarbeiter“, erklärt Constanze Wesnigk. Generell betont sie, wie wichtig der Teamgedanke ist.

„Ohne unsere Mitarbeiterinnen und Mitarbeiter wäre das alles nicht möglich. Es ist ein großes Geschenk, wie sie uns über viele Jahre hinweg kontinuierlich begleiten.“

Deshalb lässt es sich der Pflegedienst Busch auch nicht nehmen, das ganze Jahr das Jubiläum mit mehreren Veranstaltungen zu feiern. Das hat bereits mit dem Neujahrsempfang begonnen und ging mit allen Dienstbesprechungen weiter. Am Samstag, 30. Mai, von 9 bis 13 Uhr, sagt der Pflegedienst Busch auf dem Alten Markt in Unna der Stadt „Danke“ mit Kaffee, Waffeln und einem Luftballonkünstler. Am Freitag, 26. Juni, wird es dann das große interne Jubiläumsfest geben.

Die Geschichte

Zu jedem Jubiläum gibt es aber auch einen Anfang. Dieser war 2001 als Christiane K. Busch den Pflegedienst gründete. Ihr Ehemann Reinhard Busch hatte damals schon einen Pflegedienst und hat dann aus gesundheitlichen Gründen damit aufgehört. Christiane K. Busch hatte damals dort als Angestellte gearbeitet. Viele Kunden wollten bei Busch bleiben. Daraufhin hat Christiane K. Busch es einfach selbst ver-

sucht. Als Mira Steinhoff-Busch 2004 dazu kam, war die Firma fast nur ambulant unterwegs und noch relativ klein und überschaubar. „Mit dem Beginn der Senioren-WGs ist das Unternehmen immer mehr gewachsen“, erinnert sich die älteste Tochter an Entwicklungen um das Jahr 2007 zurück. 2011 kam die Intensivpflege hinzu, was noch einmal ein großer Schritt war. „Unser Leitspruch ist es, dass wir für den Menschen da sein wollen – vor allem lokal hier in Unna und Werl“, erklärt Raphael Busch. Senioren-WGs, der ambulante Dienst, Hauswirtschaftsleistungen, Hausmeisterdienste sowie Pflegekurse für pflegende Angehörige sind alles Dienstleistungen, die der Pflegedienst Busch in seinem Portfolio hat. Die Intensivpflege sei noch etwas spezieller. Diese bietet die Buschgruppe auch bei Kindern an. „Tagespflege ist gerade ein Planungsthema, das perspektivisch in unser Portfolio aufgenommen wird. Dann wird es quasi nichts mehr geben, was wir in diesem Bereich nicht anbieten“, erklärt Raphael Busch. Der Großteil der 300 Mitarbeiter

Team, das sich um die Immobilien, den Hausmeisterservice, die Abrechnung, das Personalwesen und das Marketing kümmert.

Blick in die Zukunft

Das Unternehmen Busch erhält guten Zuspruch. Der Faktor Familienunternehmen spielt dabei eine zentrale Rolle. „Wir haben uns in Unna einen guten Namen erarbeitet mit hoher Pflegequalität. Wir haben ein beständiges Team. Das schafft großes Vertrauen, weil gerade Pflege so intim ist. Als ambulanter Pflegedienst sind wir als Gast im Zimmer unserer Anvertrauten“, erklären die Geschwister, die betonen, wie schön ihr Beruf ist. „Es ist toll Menschen helfen zu können“, sagt Raphael Busch. Busch ist zudem ein Ausbildungsbetrieb. Zum einen gibt es Ausbildungsplätze im Bereich Büro/Verwaltung und zum anderen Ausbildungen als Pflegefachmann/-frau. Als Ziel für die Zukunft möchte man die Qualität in den vorhandenen Bereichen weiter steigern und strukturieren. Es sei nicht selbstverständlich, dass die Systeme immer gesund weiterlaufen. Man möchte langfristig ein guter Anbieter für Unna sein.



WIR FEIERN

25 Jahre

PFLEGEDIENST BUSCH

SEIT 2001 AM STANDORT UNNA

WIR SAGEN DANKE!



10 JAHRE WBSU



15 JAHRE LEBENSLUFT



Pflegedienst Busch



Intensico

10 JAHRE INTENSICO



10 JAHRE LEBENSMUT

Wir sind für den Menschen da!



Fotos: Schützenverein Hemmerde 1827 e.V.

Hemmerde Gemeinschaft und Feierlaune

In Hemmerde laufen die Vorbereitungen für das Schützenfest 2026 auf Hochtouren. Vom 26. bis 29. Juni erwartet die Besucher ein abwechslungsreiches Programm aus traditionellen Zeremonien, musikalischen Höhepunkten und geselligen Festabenden. Neben dem Vogelschießen und dem Königsball zählen vor allem der große Festzug sowie der Dorfabend zu den Höhepunkten des Festwochenendes.

Dort entscheidet sich, wer die Königswürde für das kommende Jahr erringen wird. Nach der spannenden Entscheidung wird beim Tanzabend mit Party-DJ Tobi Dülberg bis tief in die Nacht gefeiert. Der Samstag startet bereits früh um 6 Uhr mit dem traditionellen Weckruf. Im Mittelpunkt des Tages steht zunächst der Nachwuchs: Um 11 Uhr treten die Kinder an der Bäckerei Stricker zum Kinderschützenfest an. Nach dem Kinderkönigsschießen wird rund um das Festzelt gemeinsam gefeiert. Am Nachmittag findet um 16.30 Uhr eine ökumenische Andacht an der evangelischen Kirche statt. Eine Stunde später versammeln sich die Schützen erneut am Ehrenmal, um den neuen König abzuholen. Nach dem musikalischen Gruß am Seniorenzentrum am Rüschebach beginnt um 20 Uhr der festliche Königs-

Der Auftakt erfolgt am Freitag, 26. Juni. Um 16.30 Uhr treten die Schützen an der Gaststätte Hermanns in der Bahnhofsstraße an, um den amtierenden König abzuholen. Anschließend folgt um 18.30 Uhr das Totengedenken am Ehrenmal, bevor um 19 Uhr das traditionelle Vogelschießen am Festzelt beginnt.



Das amtierende Königspaar Klaus Tibbe und Heidrun Herchenröder.

ball mit Tanzmusik der Band SAM. Am Sonntag prägt der große Festzug das Geschehen im Dorf. Um 15.30 Uhr zieht der Festzug durch Hemmerde, ehe Königspaar und Hofstaat am Ehrenmal empfangen werden. Im Anschluss laden die Schützen ab 16.30 Uhr zu Kaffee und Kuchen ins Festzelt ein. Eine halbe Stunde später stehen die Ehrungen verdienter Mitglieder auf dem Programm. Gegen Abend folgt zunächst die Königspolnaise, bevor um 19.30 Uhr auf dem alten

Sportplatz der Große Zapfenstreich aufgeführt wird – traditionell einer der feierlichsten Momente des gesamten Schützenfestes. Den Abschluss bildet am Montag der Dorfabend. Ab 18.30 Uhr öffnet das Festzelt seine Türen, ehe um 19.30 Uhr die Königspolnaise und ein buntes Programm aus den eigenen Reihen beginnen. Danach sorgt erneut DJ Tobi Dülberg für den musikalischen Ausklang des Schützenfestes 2026 in Hemmerde.

Restaurant "Zur Post" Internationale Küche

Öffnungszeiten:
Montag Ruhetag
Dienstag ab 17.00
Mittwoch - Sonntag
11.00 - 14.30
17.00 - 23.00

Familie Zekanovic
Hemmerder Dorfstr. 76
59427 Unna-Hemmerde
Tel & Fax 02308 / 404

Bäckermeister Dirk Stricker

Kühlstr. 14 • 59427 Unna-Hemmerde
Telefon: 02308 - 850
www.baekerei-stricker.de
Ihr backender Betrieb in Hemmerde!

Haarwerkstatt By Kuckhoff

Inh. Brigitte Kuckhoff

Wir sind für Sie da:
Di., Mi. und Fr. 8.30 - 18.00 Uhr
Do. 8.30 - 19 Uhr • Sa. 7.30 - 13.00 Uhr

Dorfstraße 71a
59427 Unna-Hemmerde
Telefon: 0 23 08-23 55

Endlich wieder Schützenfest!

Das Team von Biermann und Heuer wünscht allen Schützen eine grandiose Saison!

Prozessionsweg 4 - 59457 Werl-Büderich
Tel. 029 22 - 870 31 0 - info@biermannundheuer.de

GROSSE GEFÜHLE. GROSSE BÜHNE.

Neuer Plan für Heinz-Hilpert-Theater Lünen

Ab September öffnet sich im Heinz-Hilpert-Theater Lünen der Vorhang für eine neue Spielzeit – und mit ihm beginnt eine Reise durch bewegende Geschichten, fesselnde Inszenierungen und magische Momente. Das Theater mitten im Herzen von Lünen lädt auch in der kommenden Saison dazu ein, Kunst und Kultur hautnah zu erleben – mit einem vielseitigen Programm, das neugierig macht, überrascht und berührt.

Ob unterhaltsames Schauspiel, musikalische Höhepunkte, inspirierende Tanzabende oder scharfzüngiges Kabarett – das Heinz-Hilpert-Theater bietet ein abwechslungsreiches Angebot, das alle Generationen anspricht. Kulturbegisterter dürfen sich auf eine span-

nende Mischung aus Klassikern, zeitgenössischen Produktionen und besonderen Gastspielen freuen. Dabei kommen sowohl langjährige Theaterfreunde als auch neue Besucher auf ihre Kosten.

Das Theater versteht sich als kultureller Mittelpunkt der Stadt – als Ort der Begegnung, des Austauschs und der gemeinsamen Erlebnisse. Hier wird gelacht, gestaunt, mitgefiebert – und immer wieder neu entdeckt, wie lebendig und nahbar Bühnenkunst sein kann. Für viele Menschen ist das Heinz-Hilpert-Theater längst ein fester Bestandteil ihres kulturellen Lebens. Für andere wird es das vielleicht in dieser Spielzeit zum ersten Mal. Auch Familien und junge Menschen sind herzlich willkommen – mit Formaten,

die kindgerecht, spannend und liebevoll gestaltet sind. Denn Theater ist für alle da: für große und kleine Geschichten, für große und kleine Menschen.

Übrigens: Wer öfter kommen möchte, profitiert mit einem Theater-Abo nicht nur finanziell. Mit den Abonnements sichern Sie sich die besten Plätze, sparen bis zu 30 Prozent gegenüber dem Einzelkartenpreis und erleben ganz bequem ausgewählte Höhepunkte der Spielzeit. Egal ob Musikliebhaber, Dramenfan oder Kulturentdecker – das Heinz-Hilpert-Theater Lünen hat für jeden Geschmack das passende Abo. Auch flexible Wahl-Abos und ermäßigte Angebote für junge Menschen stehen zur Verfügung. Für junge Kulturfans unter 30 Jahren gibt es ein besonders

attraktives Angebot: Mit dem neuen Wahl-Abo für U30-Jährige erhalten alle unter 30 Jahren 20 Prozent Rabatt – bereits ab dem Besuch von nur drei Veranstaltungen! Gültig ist das Angebot für alle Stücke, die im Spielplan mit einem „W“ gekennzeichnet sind. Die Stücke müssen lediglich gleichzeitig gebucht werden. Der neue Spielplan erscheint Mitte Juni. Die Empfehlung: Ihn schon jetzt kostenlos beim Heinz-Hilpert-Theater Lünen anfordern – und rechtzeitig entdecken, welche Highlights Sie erwarten!

Kontakt:
Zentrale Anlaufstelle für Kultur und Tourismus Lünen
Münsterstr. 21
44534 Lünen
Telefon 02306-104-2299
E-Mail theater@luenen.de

Lünen

HEINZ-HILPERT-THEATER

Jetzt kostenlos den neuen Theater-Spielplan anfordern!

Im September startet die neue Saison und bietet wieder ein Feuerwerk an künstlerischem Können: Schauspiel, Ballett, Musical, Tanz, Konzerte, Kabarett sowie Kinder- und Jugendtheater – es bleibt die (angenehme) Qual der Wahl aus einem facettenreichen Programm!

Informationen & Tickets
Tel. 02306 104-2299
www.luenen.de/theater

Veranstaltungsfoto: „Händel on Hands“ © Tilde Björfors

ESG & Immobilien

Warum Nachhaltigkeit den Wert von Gebäuden verändert

Nachhaltigkeit ist im Immobiliensektor kein Nischenthema mehr, sondern ein zentraler Bewertungsmaßstab. Unter dem Begriff ESG (Environmental, Social, Governance) werden Umweltaspekte, soziale Kriterien und Fragen der Unternehmensführung zusammengefasst. Diese Faktoren beeinflussen zunehmend, wie Immobilien geplant, bewertet, finanziert und genutzt werden. Für Eigentümer und Käufer bedeutet das: Der Blick auf Gebäude verändert sich grundlegend – weg vom reinen Standort- und Preisfokus hin zu langfristiger Qualität und Zukunftsfähigkeit.

Gerade im Bestand zeigt sich: Sanierungen gewinnen an Bedeutung, weil unsanierte Gebäude langfristig an Wert verlieren können. Auch regulatorische Anforderungen verschärfen diesen Trend und machen energetische Standards zu einem zentralen Faktor.

Neben der Energieeffizienz gewinnt der soziale Aspekt an Bedeutung. Dazu zählen Wohnqualität, Barrierefreiheit, Sicherheit und die Einbindung in das Wohnumfeld. Immobilien werden zunehmend danach bewertet, wie gut sie unterschiedliche Lebenssituationen abbilden – etwa für Familien, ältere Menschen oder Menschen mit eingeschränkter Mobilität.

Auch Quartiersentwicklung spielt hier eine Rolle: Kurze Wege, gute Infrastruktur und soziale Durchmischung gelten als wichtige Standortfaktoren der Zukunft.

ESG wirkt sich nicht nur auf die Nutzung, sondern auch auf wirtschaftliche Rahmenbedingungen aus. Finanzinstitute berücksichtigen Nachhaltigkeitskriterien zunehmend bei der Bewertung von Im-

mobilen. Gebäude mit schlechter Energiebilanz oder hohem Sanierungsbedarf gelten als risikoreicher. Umgekehrt können nachhaltige Objekte stabilere Wertentwicklungen aufweisen, da sie weniger von steigenden Energiepreisen oder regulatorischen Anpassungen betroffen sind. Auch für Immobilienmakler verändert sich die tägliche Arbeit deutlich. ESG-Kriterien fließen zunehmend in Exposés, Bewertungen und Beratungsgespräche ein. Dabei geht es nicht nur um Energieausweise, sondern um eine ganzheit-



Foto: redgreystock über freepik

liche Einordnung von Gebäuden: Welche Sanierungsmaßnahmen sind absehbar? Welche Betriebskosten entstehen langfristig? Und wie wirkt sich der energetische Zustand auf den Marktwert aus? Makler fungieren damit stärker als Vermittler zwischen technischen Gebäudedaten, regulatorischen Anforderungen und den Erwartungen von Käufern oder Investoren. Besonders bei Bestandsimmobilien wird die Einordnung von ESG-Faktoren wichtig. (www.pwc.de/ www.handelsblatt.de)

mobilen. Gebäude mit schlechter Energiebilanz oder hohem Sanierungsbedarf gelten als risikoreicher. Umgekehrt können nachhaltige Objekte stabilere Wertentwicklungen aufweisen, da sie weniger von steigenden Energiepreisen oder regulatorischen Anpassungen betroffen sind. Auch für Immobilienmakler verändert sich die tägliche Arbeit deutlich. ESG-Kriterien fließen zunehmend in Exposés, Bewertungen und Beratungsgespräche ein. Dabei geht es nicht nur um Energieausweise, sondern um eine ganzheit-



Foto: S. Salow über pixabay



Fotos: freepik

Einbruchschutz am Haus

Wie Fenster, Türen und Licht für mehr Sicherheit sorgen

Einbrüche geschehen häufig schneller, als viele denken – oft in wenigen Minuten und bevorzugt über leicht zugängliche Schwachstellen am Gebäude. Besonders in Einfamilienhäusern und Erdgeschosswohnungen spielen Fenster, Türen und die Umgebung eine entscheidende Rolle für die Sicherheit. Wer frühzeitig auf mechanischen und baulichen Einbruchschutz setzt, kann das Risiko deutlich senken und gleichzeitig das Sicherheitsgefühl im eigenen Zuhause erhöhen.

Moderne Sicherheitstüren mit Mehrfachverriegelung, stabilen Türblättern und einbruchhemmenden Zylindern bieten hier einen wirksamen Schutz. Besonders wichtig ist die Widerstandsklasse (RC-Klasse), die angibt, wie lange eine Tür einem Einbruchversuch standhält. Auch Nebeneingänge, Kellertüren oder Garagenzugänge sollten nicht vernachlässigt werden. Oft sind es gerade diese weniger beachteten Zugänge, die als Schwachstelle genutzt werden. >>>

Fenster
Fenster zählen zu den häufigsten Einstiegsstellen bei Einbrüchen. Pilzkopfverriegelungen, abschließbare Fenstergriffe und Sicherheitsverglasung erhöhen den Widerstand erheblich. Besonders Erdgeschossfenster sollten nachgerüstet oder bereits beim Neubau entsprechend geplant werden. Rollläden bieten zusätzlichen Schutz, vor allem wenn sie stabil gebaut und gegen Hochschieben gesichert sind. Allerdings ersetzen sie keine mechanischen Sicherungen am Fenster selbst, sondern ergänzen diese lediglich.

Türen
Haustüren sind einer der häufigsten Angriffspunkte für Einbre-

KOSCHINSKI
Bedachungen GmbH + Co. KG

Heizkosten einsparen und öffentliche Fördergelder bis 12.000 EURO beziehen!
Rufen Sie uns an unter 02301 - 2864

Steildach - Flachdach - Wandbekleidungen - Isolierungen - Bauklempnerei
Balkonsanierung - Zimmerei - Innenausbau - Photovoltaik - Notdienst
Liefer- u. Aufbauservice für Baumarktartikel

Service-Büro: Hauptstr. 48 · 59439 Holzwickede · Tel. 02301 - 2864 · Fax 02301 - 914162
kontakt@koschinski-dach.de · www.koschinski-dach.de



Foto: wirestock über freepik

TAPETEN-HALLE

Schleppweg 3 in Kamen
Telefon 02307 - 73866
Öffnungszeiten:
Mo. bis Fr. 9-18 Uhr u. Sa. 9-13 Uhr

- ✓ Lieferungen frei Haus!
- ✓ Computergesteuertes Farbmischsystem mit über 2000 Farbtönen für Lack-, Wand- und Fassadenfarben
- ✓ Über 400 Tapetenmuster



Foto: comp über freepik

BANITÄR HEIZUNG LECKORTUNG

Der Fachbetrieb für Heizung, Sanitär, Gas & Wasser

Frank Schabbehardt
59174 Kamen-Methler
Bückeburger Straße 30
Tel. 02307 / 38077

Schabbehardt
Ihr Meisterbetrieb

www.schabbehardt.de

>>> Beleuchtung und Umfeld
Nicht nur bauliche Maßnahmen, sondern auch die Umgebung spielt eine wichtige Rolle. Gut ausgeleuchtete Eingangsbereiche, Bewegungsmelder und automatische Beleuchtungssysteme wirken abschreckend und erhöhen die Sichtbarkeit rund ums Haus. Auch die Gestaltung des Gartens kann Einfluss auf die Sicherheit haben: Hohe Zäune oder dichte Hecken direkt vor Fens-

tern können Einbrechern Sichtschutz bieten. Besser sind klare Sichtachsen und gepflegte, offene Bereiche rund ums Gebäude.

Technische und organisatorische Ergänzungen

Neben mechanischem Schutz gewinnen auch digitale Lösungen an Bedeutung. Alarmanlagen, smarte Türkontakte oder Überwachungssysteme können ergänzend eingesetzt werden, ersetzen aber keinen soliden baulichen Grundschutz. Wichtig ist außerdem das Verhalten im Alltag: gekippte Fenster, offene Terrassentüren oder versteckte Ersatzschlüssel sind häufige Einfallstore.

Sicherheit beginnt beim Bau und bei der Planung

Wirksamer Einbruchschutz entsteht durch das Zusammenspiel verschiedener Maßnahmen. Türen, Fenster, Beleuchtung und Umfeld sollten gemeinsam betrachtet werden. Wer bereits bei Neubau oder Sanierung auf Sicherheitsstandards achtet, kann mit relativ einfachen Mitteln das Risiko deutlich reduzieren – und sorgt gleichzeitig für ein ruhigeres Wohngefühl.
(www.bka.de/ www.vds.de/ www.verbraucherzentrale.de)

Besuchen Sie unseren neuen Bäder Showroom

Wir beraten Sie gern.
CAD und Ausführung aus einer Hand.

Marmelingshöfener Weg 20a · 59199 Bönen · Tel. 02383/950-180
info@dusche24.de · www.dusche24.de

O. Liebing GmbH
BAD / HEIZUNG / ENERGIE

Montag bis Freitag
09.00 - 16.30 Uhr

Samstag
09.00 - 13.00 Uhr

Termine nach Vereinbarung
auch außerhalb der Sprechzeiten möglich.

Innovativ, bezahlbar und klimafreundlich Wohnen



Klimaschutz ist für uns bei der UKBS eine Herzensangelegenheit. Ressourcen zu schonen und für eine saubere Umwelt zu sorgen - das alles ist uns genauso wichtig wie bezahlbarer Wohnraum.



Hier wohne ich schlau

Enttechnisiert & energieautark

Weniger Technik ist mehr - wir denken an die Zukunft und entwickeln Neubauten mit möglichst hohem Grad an Energieautarkie. Unabhängig von steigenden Strom-, Gas- oder Ölpreisen können hier unsere Mieter*innen kostengünstig mit Energieflats wohnen - nachhaltig, kalkulierbar, umweltfreundlich und zukunftsorientiert. So zum Beispiel bei unseren fünf Mehrfamilienhäusern in der Heinrichstraße in Unna-Königsborn. Photovoltaik-Anlagen erzeugen die notwendige Energie, Infrarot-Heizungen sorgen für wohlige Wärme. In der Praxis bedeutet das: kein Gasverbrauch, kein CO₂-Ausstoß.



Bezahlbarer Wohnraum - frei finanziert & öffentlich gefördert

Unser Ziel ist es, bezahlbaren und zugleich qualitativ hochwertigen Wohnraum zu schaffen. Wir sorgen für ein ansprechendes Wohnumfeld, fördern die Gemeinschaften in den Wohnquartieren und bieten unseren Mieter*innen einen umfassenden Service. Ob unsere Mehrgenerationen-Wohnprojekte, Betreuungsangebote oder die vergünstigten haushaltsnahen Dienstleistungen - der Gründungsgedanke der sozialen Verpflichtung gegenüber den Menschen der Region ist für uns aktueller denn je. Mit einem Anteil von rund 50 % öffentlich gefördertem Wohnraum halten wir zudem für Menschen ohne oder mit nur geringem Einkommen ein breites Wohnungsangebot bereit. Aktuelles Beispiel ist unser Projekt „Am Auenpark“ in Selm. 31 der 61 Wohnungen sind hier öffentlich gefördert.



Heizen mit Eis - unser Solarhaus

Herzstück des Solarhauses in Kamen ist die intelligente Kombination einer umweltfreundlichen Solaranlage mit dem Eisspeicher-Heizsystem. Zusammen versorgen sie 30 komfortable Wohnungen mit Wärme und heißem Wasser. Im Zusammenspiel mit der Flächenheizung wird der Eis-Energiespeicher im Sommer zusätzlich genutzt, um dem Gebäude Wärme zu entziehen und es zu kühlen. Dieses Natural Cooling verschwendet keine fossile Energie und erfolgt CO₂-frei. Ein innovatives Projekt, über das sogar bereits der WDR in seiner „Lokalzeit“ berichtet hat.



Neugierig oder interessiert?

Dann sprechen Sie uns gerne auf unsere Wohnungen, Wohnanlagen sowie Neubauprojekte an!

UKBS Ihr guter Nachbar | UKBS | Unnaer Kreis-Bau- und Siedlungsgesellschaft mbH
Friedrich-Ebert-Straße 32, 59425 Unna

02303 2827-0 | info@ukbs.de | www.ukbs.de | ukbs_unna

Gruppe A

1	11. Juni	21 Uhr	Mexiko-Stadt	
			Mexiko - Südafrika	:
2	12. Juni	4 Uhr	Zapopan	
			Südkorea - Tschechien	:
25	18. Juni	18 Uhr	Atlanta	
			Tschechien - Südafrika	:
28	19. Juni	3 Uhr	Zapopan	
			Mexiko - Südkorea	:
53	25. Juni	3 Uhr	Guadalupe	
			Südafrika - Südkorea	:
54	25. Juni	3 Uhr	Mexiko-Stadt	
			Tschechien - Mexiko	:

Gruppe B

3	12. Juni	21 Uhr	Toronto	
			Kanada - Bosnien & Herzegowina	:
5	13. Juni	21 Uhr	Santa Clara	
			Katar - Schweiz	:
26	18. Juni	21 Uhr	Inglewood	
			Schweiz - Bosnien & Herzegowina	:
27	19. Juni	0 Uhr	Vancouver	
			Kanada - Katar	:
49	24. Juni	0 Uhr	Seattle	
			Bosnien & Herzegowina - Katar	:
50	24. Juni	21 Uhr	Vancouver	
			Schweiz - Kanada	:

Gruppe C

6	14. Juni	0 Uhr	New York	
			Brasilien - Marokko	:
7	14. Juni	3 Uhr	Foxborough	
			Haiti - Schottland	:
30	20. Juni	0 Uhr	Foxborough	
			Schottland - Marokko	:
31	20. Juni	2.30 Uhr	Philadelphia	
			Brasilien - Haiti	:
51	25. Juni	0 Uhr	Atlanta	
			Marokko - Haiti	:
52	25. Juni	0 Uhr	Miami	
			Schottland - Brasilien	:

Gruppe G

14	15. Juni	21 Uhr	Seattle	
			Belgien - Ägypten	:
16	16. Juni	3 Uhr	Inglewood	
			Iran - Neuseeland	:
38	21. Juni	21 Uhr	Inglewood	
			Belgien - Iran	:
40	22. Juni	3 Uhr	Vancouver	
			Neuseeland - Ägypten	:
65	27. Juni	5 Uhr	Vancouver	
			Neuseeland - Belgien	:
66	27. Juni	5 Uhr	Seattle	
			Ägypten - Iran	:

Gruppe H

13	15. Juni	18 Uhr	Atlanta	
			Spanien - Kap Verde	:
15	16. Juni	0 Uhr	Miami	
			Saudi-Arabien - Uruguay	:
37	21. Juni	18 Uhr	Atlanta	
			Spanien - Saudi-Arabien	:
39	22. Juni	0 Uhr	Miami	
			Uruguay - Kap Verde	:
63	27. Juni	2 Uhr	Houston	
			Kap Verde - Saudi-Arabien	:
64	27. Juni	2 Uhr	Zapopan	
			Uruguay - Spanien	:

Gruppe I

17	16. Juni	21 Uhr	New York	
			Frankreich - Senegal	:
18	17. Juni	0 Uhr	Foxborough	
			Irak - Norwegen	:
42	22. Juni	23 Uhr	Philadelphia	
			Frankreich - Irak	:
43	23. Juni	2 Uhr	New York	
			Norwegen - Senegal	:
61	26. Juni	21 Uhr	Foxborough	
			Norwegen - Frankreich	:
62	26. Juni	21 Uhr	Toronto	
			Senegal - Irak	:

Gruppe D

4	13. Juni	3 Uhr	Los Angeles	
			USA - Paraguay	:
8	14. Juni	6 Uhr	Vancouver	
			Australien - Türkei	:
29	19. Juni	21 Uhr	Seattle	
			USA - Australien	:
32	20. Juni	5 Uhr	Santa Clara	
			Türkei - Paraguay	:
59	26. Juni	4 Uhr	Santa Clara	
			Paraguay - Australien	:
60	26. Juni	4 Uhr	Inglewood	
			Türkei - USA	:

Gruppe E

9	14. Juni	19 Uhr	Houston	
			Deutschland - Curaçao	:
11	15. Juni	1 Uhr	Philadelphia	
			Elfenbeinküste - Ecuador	:
34	20. Juni	22 Uhr	Toronto	
			Deutschland - Elfenbeinküste	:
35	21. Juni	2 Uhr	Kansas City	
			Ecuador - Curaçao	:
55	25. Juni	22 Uhr	Philadelphia	
			Curaçao - Elfenbeinküste	:
56	25. Juni	22 Uhr	New York	
			Ecuador - Deutschland	:

Gruppe J

19	17. Juni	3 Uhr	Kansas City	
			Argentinien - Algerien	:
20	17. Juni	6 Uhr	Santa Clara	
			Österreich - Jordanien	:
41	22. Juni	19 Uhr	Arlington	
			Argentinien - Österreich	:
44	23. Juni	5 Uhr	Santa Clara	
			Jordanien - Algerien	:
71	28. Juni	4 Uhr	Kansas City	
			Algerien - Österreich	:
72	28. Juni	4 Uhr	Arlington	
			Jordanien - Argentinien	:

Gruppe K

21	17. Juni	19 Uhr	Houston	
			Portugal - DR Kongo	:
24	18. Juni	4 Uhr	Mexiko-Stadt	
			Usbekistan - Kolumbien	:
45	23. Juni	19 Uhr	Houston	
			Portugal - Usbekistan	:
48	24. Juni	4 Uhr	Zapopan	
			Kolumbien - DR Kongo	:
69	28. Juni	1.30 Uhr	Atlanta	
			DR Kongo - Usbekistan	:
70	28. Juni	1.30 Uhr	Miami	
			Kolumbien - Portugal	:

Gruppe F

10	14. Juni	22 Uhr	Arlington	
			Niederlande - Japan	:
12	15. Juni	4 Uhr	Guadalupe	
			Schweden - Tunesien	:
33	20. Juni	19 Uhr	Houston	
			Niederlande - Schweden	:
36	21. Juni	6 Uhr	Guadalupe	
			Tunesien - Japan	:
57	26. Juni	1 Uhr	Arlington	
			Japan - Schweden	:
58	26. Juni	1 Uhr	Kansas City	
			Tunesien - Niederlande	:

Gruppe L

22	17. Juni	22 Uhr	Arlington	
			England - Kroatien	:
23	18. Juni	1 Uhr	Toronto	
			Ghana - Panama	:
46	23. Juni	22 Uhr	Foxborough	
			England - Ghana	:
47	24. Juni	1 Uhr	Toronto	
			Panama - Kroatien	:
67	27. Juni	23 Uhr	Philadelphia	
			Kroatien - Ghana	:
68	27. Juni	23 Uhr	New York	
			Panama - England	:

Ausbauen mit System

Moderne Deckenverkleidungen
Akustik- und Trockenbau
Dachausbauten

Udo Wortmann
Tischlermeister

Ohlweg 11 • 58730 Fröndenberg • Tel. 02378/2416

MALERMEISTER LANGE

- Maler- & Tapezierarbeiten
- Trockenbaarbeiten
- Fassadenbeschichtung
- Verlegung & Verkauf von Fußbodenbelägen
- Einbau von Vollwärmeschutz
- Reinigung von Fassadenflächen & Teppichböden

Ohmstr. 8a • 59425 Unna
Tel.: 02303 / 15353
Mobil: 0176 / 216 488 90
malermeister.lange@web.de
www.lange-maler.de

PASCHEDAG & SCHULTE

ELEKTROANLAGEN - INSTALLATION - MEISTERBETRIEB

Ihr Meisterfachbetrieb vor Ort

- Elektroinstallation
- Gebäudetechnik
- Netzwerktechnik
- Photovoltaik

Hübberweg 3
59425 Unna
Tel. 02301-983100
paschedag-schulte@web.de

Thorsten Paschedag
Mobil: 0171-6871631

Christian Schulte
Mobil: 0170-4184917

Plohmann

Sandbochumer Weg 14a
Bergkamen-Rünthe
Tel. 02307 - 60168
Mobil: 0160 - 94873935
www.malerbetrieb-plohmann.de

- Ausführung sämtlicher Maler- und Lackierarbeiten
- Kreative Raumgestaltung
- Bodenbelagsarbeiten
- Wärmedämmverbundsysteme
- Fassadengestaltung

Macht es zum Heimspiel – Finanzierung sichern

Tschaeye Bedachungen

Inhaber Thomas Tschaeye Dachdecker

Thomas Tschaeye Bedachungen Telefon: 02307 - 28 69 50
Hof Theiler 24 Fax: 02307 - 28 69 51
59192 Bergkamen Mobil: 0179 - 2216 657

MALERMEISTER LANGE

Ohmstr. 8a • 59425 Unna
Tel.: 02303 / 15353
Mobil: 0176 / 216 488 90
malermeister.lange@web.de
www.lange-maler.de

PASCHEDAG & SCHULTE

ELEKTROANLAGEN - INSTALLATION - MEISTERBETRIEB

Ihr Meisterfachbetrieb vor Ort

- Elektroinstallation
- Gebäudetechnik
- Netzwerktechnik
- Photovoltaik

Hübberweg 3
59425 Unna
Tel. 02301-983100
paschedag-schulte@web.de

Thorsten Paschedag
Mobil: 0171-6871631

Christian Schulte
Mobil: 0170-4184917

Polsterei Externbrink

Antiquitätenhandel
Stilmöbel-Restauration
Polsterarbeiten
Sonnenschutz-Plissees
Gardinenservice

Öffnungszeiten: Mo-Fr. 10-18 Uhr • Sa. 10-15 Uhr
Michael Externbrink • Lünener Str. 5 • 59174 Kamen
02307 961 8052 • info@polsterei-externbrink-kamen.de

Ihr zuverlässiger Ansprechpartner rund um das Thema:

- Wartung
- Erneuerung von Heizungsanlagen
- Reparatur und Badgestaltung

Thomas Simon GmbH
Ihr Fachmann für Heizung & Sanitär

Kantstr. 7 • 59439 Holzwickede • Tel.: 02301/96 31 60 • Mobil: 0152/335 133 40

Heizung und Sanitär
Markus Hille

- Beratung
- Heizung
- Sanitär
- Planung
- Montage

Mozartstraße 10
59423 Unna
Tel. 02303 15102
oder Tel. 02303 21667
Mobil 0170 5806196

Für ein perfektes Fußballerlebnis: Der faire Sparkassen-Privatkredit mit sofortiger Kreditentscheidung

sparkasse-unnakamen.de/privatkredit

Ihren Vertrag schließen Sie mit der S-Kreditpartner GmbH, einem auf Ratenkredite spezialisierten Verbundunternehmen der Sparkassen-Finanzgruppe.
www.s-kreditpartner.de

Weil's um mehr als Geld geht.

Sparkasse UnnaKamen

Weltmeister 2026	

Halbfinale	
101 14. Juli 21 Uhr Arlington	Sieger 97 - Sieger 98
102 15. Juli 21 Uhr Atlanta	Sieger 99 - Sieger 100

Finale	
104 19. Juli 21 Uhr New York	Sieger 101 - Sieger 102 Stadium

Viertelfinale	
97 9. Juli 22 Uhr Foxborough	Sieger 89 - Sieger 90
98 10. Juli 21 Uhr Inglewood	Sieger 91 - Sieger 92
99 11. Juli 23 Uhr Miami	Sieger 93 - Sieger 94
100 12. Juli 3 Uhr Kansas City	Sieger 95 - Sieger 96

Spiel um Platz 3	
103 18. Juli 23 Uhr Miami	Verlierer 101 - Verlierer 102

Sechzehntelfinale	
73 28. Juni 21 Uhr Inglewood	2. Gruppe A - 2. Gruppe B
74 29. Juni 19 Uhr Houston	1. Gruppe C - 2. Gruppe F
75 29. Juni 22.30 Uhr Foxborough	1. Gruppe E - 3. Gruppe A/B/C/D/F
76 30. Juni 3 Uhr Guadalupe	1. Gruppe F - 2. Gruppe C
77 30. Juni 19 Uhr Arlington	2. Gruppe E - 2. Gruppe I
78 30. Juni 23 Uhr New York	1. Gruppe I - 3. Gruppe C/D/F/G/H
79 1. Juli 3 Uhr Mexiko-Stadt	1. Gruppe A - 3. Gruppe C/E/F/H/I
80 1. Juli 18 Uhr Atlanta	1. Gruppe L - 3. Gruppe E/H/I/J/K
81 1. Juli 22 Uhr Seattle	1. Gruppe G - 3. Gruppe A/E/H/I/J
82 2. Juli 2 Uhr Santa Clara	1. Gruppe D - 3. Gruppe B/E/F/I/J
83 2. Juli 21 Uhr Inglewood	1. Gruppe H - 2. Gruppe J
84 3. Juli 1 Uhr Toronto	2. Gruppe K - 2. Gruppe L
85 3. Juli 5 Uhr Vancouver	1. Gruppe B - 3. Gruppe E/F/G/I/J
86 3. Juli 20 Uhr Arlington	2. Gruppe D - 2. Gruppe G
87 4. Juli 0 Uhr Miami	1. Gruppe J - 2. Gruppe H
88 4. Juli 3.30 Uhr Kansas City	1. Gruppe K - 3. Gruppe D/E/I/J/L

Achtelfinale	
89 4. Juli 19 Uhr Houston	Sieger 75 - 78 Sieger
90 4. Juli 23 Uhr Philadelphia	Sieger 73 - Sieger 76
91 5. Juli 22 Uhr New York	Sieger 84 - Sieger 83
792 6. Juli 2 Uhr Mexiko-Stadt	Sieger 82 - Sieger 81
93 6. Juli 21 Uhr Arlington	Sieger 74 - Sieger 77
94 7. Juli 2 Uhr Seattle	Sieger 79 - Sieger 80
95 7. Juli 18 Uhr Atlanta	Sieger 87 - Sieger 86
96 7. Juli 22 Uhr Vancouver	Sieger 85 - Sieger 88



NASSE WÄNDE?

SCHIMMELPILZ?

ANALYSIEREN. PLANEN. SANIEREN.
100% überwacht, 10 Jahre Gewährleistung,
120.000 erfolgreiche Sanierungen in der Gruppe
ISOTEC Abdichtungstechnik Barowski & Costa GmbH

Telefonnummer: 02303 / 23422
Internet: www.isotec.de/unna



ISOTEC
IMMER BETTER.



Präzision aus Fröndenberg. Seit 1945.

- Profilrollen für die Blech-Industrie
- Kunden auf der ganzen Welt
- Ein Team mit Herz und Verstand

Mit uns profilieren Sie (sich)

Hussmann Profilrollen | Fröndenberg | Germany | +49 (0) 23 73/35643-0
www.hussmann-profilrollen.de



LERCH

ROHRREINIGUNG | KANALSANIERUNG
HANDWERKERSERVICE | REPARATUREN ALLER ART

Hauptstr. 24 · 59439 Holzwickede
TELEFON 02301 - 9841020 · ralf.lerch@gmx.net

Scholz GmbH

Reifen-Service

Reifen in großer Auswahl zu günstigen Preisen!

Ostring 11-15 (im Hellweg-Center)
59423 Unna - Tel.: 0 23 03 / 1 33 69
Öffnungszeiten: Mo. - Fr. 8-17 Uhr, Sa. n. V.

Sicherheit im Umgang mit Pubertät

Projekttag am Geschwister-Scholl-Gymnasium

Ein Projekttag am Geschwister-Scholl-Gymnasium hat bei vielen Fünftklässlern für Aha-Momente gesorgt. Unter dem Leitsatz, körperliche Veränderungen besser zu verstehen und Unsicherheiten abzubauen, setzte sich die Jahrgangsstufe intensiv mit dem Thema Pubertät auseinander. Eine Schülerin brachte es auf den Punkt: „Jetzt weiß ich endlich, was in meinem Körper passiert – und warum!“

Der sogenannte mfm-Projekttag ist inzwischen fester Bestandteil des Schulprogramms. Ziel ist es, Kindern in einer sensiblen Lebensphase einen geschützten Raum zu bieten, in dem sie offen Fragen stellen und ihren eigenen Körper besser kennenlernen können – sachlich, altersgerecht und ohne Scham. In geschlechtergetrennten Grup-

pen arbeiteten die Schüler mit speziell geschulten Referenten zusammen. Die Jungen schlüpften in die Rolle sogenannter „Spermagenten“. In dieser kreativen Rahmengeschichte gingen sie auf eine spannende „Mission“, die ihnen auf spielerische Weise die körperlichen Veränderungen vom Jungen zum Mann näherbrachte. Die Mädchen erlebten den Projekttag in einer ruhigen und geschützten Umgebung. Mithilfe anschaulicher Materialien und verständlicher Vergleiche wurden ihnen die Vorgänge im weiblichen Körper erklärt. Das Konzept überzeugt: Schüler, Lehrkräfte und Eltern äußerten sich gleichermaßen positiv über die einfühlsame und zugleich informative Gestaltung des Tages. Viele Kinder berichteten, dass sie sich nun sicherer und besser informiert fühlen als zuvor.



Fotos: Geschwister-Scholl-Gymnasium

UNESCO-Projektwoche am PGU

"Gemeinsam Grenzen überwinden – gemeinsam Schule sein"

An der UNESCO-Projektschule Pestalozzi-Gymnasium Unna fand vom 27. April bis 30. April die jährliche UNESCO-Projektwoche unter dem Motto „Gemeinsam Grenzen überwinden – gemeinsam Schule sein“ statt. In diesem Zeitraum arbeiteten die Schüler statt im regulären Unterricht jahrgangsübergreifend an verschiedenen Projekten, die sich auf unterschiedliche Art und Weise mit dem Motto auseinandersetzen. Die Ergebnisse sind auf der Homepage www.pgu.de einzusehen.

Die Schüler übernahmen während der Projekttag durch eigenständiges Arbeiten viel Verantwortung. Gleichzeitig gab es Projekte, die sich gezielt mit dem Thema „Sicherheit“ befassten. Im Projekt „Gemeinsam



Foto: Pestalozzi-Gymnasium Unna

sicher feiern“ stand die Organisation des Schulfestes im Mittelpunkt. Die Teilnehmenden erarbeiteten engagiert einen Plan für einen sicheren Ablauf des Festes und setzten erste Maßnahmen um, etwa das Verlegen von Kabeln, die Organisation von Mülltonnen und die Einbindung von Rettungsdiensten.

Besonders die fünften und sechsten Klassen setzten sich mit dem Thema „Gemeinsam Klasse sein“ auseinander. Dabei ging es vor allem um den Umgang mit Mitschülern. Im Projekt „Grenzen überwinden“ beschäftigte sich eine weitere Gruppe mit Themen wie Überforderung, Bodyshaming,

Prokrastination, Sprachbarrieren und Prüfungsangst. Ziel war es, für diese Themen zu sensibilisieren und Wege aufzuzeigen, wie persönliche Grenzen erkannt und überwunden werden können. Ein weiteres Projekt war „Wasserraketen im Durchflug“, das naturwissenschaftliche Inhalte mit kreativer Arbeit verband. Die Schüler setzten sich mit den Grenzen der Raumfahrt auseinander, experimentierten und bauten eigene Wasserraketen. Die Projektwoche bot den Schülerinnen und Schülern eine Abwechslung zum regulären Schulalltag und die Möglichkeit, gemeinsam neue Erfahrungen zu sammeln. In einer entspannten Atmosphäre entstanden vielfältige Beiträge für die Schulgemeinschaft und das kommende Schulfest am 4. Juli. (von Lisa Mireille Weiß)

Erdbeeren deluxe

Schweinefilet mit Spargel und fruchtiger Raffinesse

Bei schönem Wetter ist unser Biergarten geöffnet!

Hotel - Restaurant



HAUS RUHRBRÜCKE

donnerstags ab 18.00 Uhr
Schnitzelbuffet

sonntags-mittags ab 12.00 Uhr
Omas Küche lebt - Deutsches Buffet (nicht an Feiertagen)

täglich ab 17.30 Uhr · sonntags 11-15 Uhr
dienstags Ruhetag

Ruhrstraße 20 | 58730 Fröndenberg | Tel. 0 23 73/721 69

Dieses Gericht vereint alles, was die Spargel- und Erbeersaison so besonders macht: zart gebratenes Schweinefilet, aromatischer weißer Spargel und eine cremige Parmesan-Crème fraîche, die dem Ganzen eine feine Würze verleiht. Ergänzt durch fruchtige Erdbeeren und frischen Rucola entsteht eine harmonische Kombination aus herzhaft, cremig und leicht frisch – ein raffiniertes Rezept, das sich schnell zubereiten lässt und perfekt für besondere Genussmomente eignet.



schneiden. Filets mit Küchenpapier trocken tupfen, in dünne Scheiben schneiden, etwas flach klopfen und mit Salz und Pfeffer von beiden Seiten kräftig würzen. Den Backofen auf Grillfunktion stellen.

Wasser in einem Topf zum Kochen bringen. Salz, Zucker (auf 1 l Wasser 1 1/2 TL Salz und 1/2 TL Zucker) und Spargel hineingeben und etwa 7 Min. garen. Butterschmalz oder Öl in einer Pfanne erhitzen. Filets bei starker Hitze von jeder Seite etwa 1 Min. braten. Spargel auf etwa 4 kleine Auflaufformen verteilen. Filets darauflegen. Crème fraîche-Parmesan-Mischung mit Hilfe von 2 Löffeln auf das Fleisch geben. Zum Schluss mit den Erdbeeren belegen. Auflaufformen auf einem Rost unter den Grill schieben und überbacken. Einschub: oben
Backzeit: etwa 2 Min.
Nach dem Überbacken den Rucola auf die Spargel-Töpfchen verteilen. (www.oetker.de)

Foto: Dr. August Oetker Nahrungsmittel KG

SONNTAGS-BRUNCH

jeden Sonntag für 32,90 € p. Person

Reservierung erforderlich!



Oelckenthurm

Gröbengasse 27 * 59423 Unna
Tel. 02303/772007 * Fax 02303/983387
E-Mail: info@oelckenthurm.de
www.oelckenthurm.de * www.gastezimmer-unna.de

Mehr Infos unter: www.oelckenthurm.de

Schweinefilet mit Spargel und Erdbeeren

Saftiges Schweinefilet trifft hier auf weißen Spargel und eine würzige Parmesan-Crème fraîche-Schicht. Das Fleisch wird zunächst angebraten und kann anschließend ebenfalls beim Angrillen oder indirekten Grillen weitergegart werden. Im Ofen oder Grill entfalten sich die Aromen besonders intensiv. Frische

Erdbeeren und Rucola sorgen zum Schluss für eine fruchtig-würzige Note, die das Gericht ab rundet.

Zutaten
125 g Dr. Oetker
Crème fraîche Gartenkräuter

70 g geriebener Parmesan
250 g Erdbeeren
etwas Rucola (Rauke)
1,2 kg weißer Spargel
300 g Schweinefilet
Salz, frisch gemahlener Pfeffer, Zucker, 2 EL Schmalz oder Speiseöl

Zubereitung
Crème fraîche mit Parmesan verrühren. Erdbeeren vorsichtig waschen, putzen und halbieren. Rucola verlesen, waschen, abtropfen lassen. Spargel waschen, die holzigen Enden abschneiden und schräg in Stücke



Tom's
FrISCHE Erdbeeren

zum Selberpflücken ab Ende Mai auf dem Erdbeerfeld.

Täglich von 9-19 Uhr
Hammer Str. 195
in Unna - Alte Heide

Und an unseren Verkaufsständen vorm Fressnapf Kamener Str.41 in Unna-Königsborn vor Getränke Paradiese Märkische Str. 62 in Kamen-Heeren

Fragen und Bestellungen an:
Thomas Döring
Tel.: 02303 62077
www.toms-erdbeeren.de

Täglich frISCHE Erdbeeren

...auch zum selbst pflücken!



Thies Henter

Besuchen Sie wieder unsere Verkaufsstände:

Unnaerstr. 101 - 58730 Fröndenberg
Kirchspiel 106 - 59077 Hamm
Wernerstr. 21/Bambergstr. 85 - 59192 Bergkamen
Körnerhellweg 105 - 44143 Dortmund

Gemütlicher Einkauf in bäuerlicher Atmosphäre bieten wir Ihnen auf dem

Bauernhof Sprave

Im Juni:
Frischer Spargel und Erdbeeren

täglich frISCHE Eier aus Boden- und Freilandhaltung
Puten, Hähnchen, Kartoffeln
Suppenhühner, Wachtel Eier
Obst + Gemüse der Saison

Neu: Mo. bis Fr. von 9 bis 18 Uhr
Sa. von 9 bis 14 Uhr
So. kein Verkauf - Di. geschlossen

Familie Sprave
Husener Straße 131
44319 Dortmund-Husen
Telefon 02 31/28 13 44

Top 12 unter den besten Hofläden!
(Wettbewerb „Bester Hofladen 2024“ bei der Jury der „HOFdirekt“)



Gahmener Hof
Bauernladen & Hof-Fleischerei

Mit Liebe aus der Landwirtschaft
Gesund & lecker einkaufen

Beim Gahmener Hof finden Sie im Hofladen viele leckere haus-eigene und regionale Produkte.

Etwa 70 Duroc-Strohschweine und 70 Angus-Strohinder leben auf dem Hof und haben doppelt so viel Platz, wie in der konventionellen Haltung. Das Futter vom eigenen Land sorgt dazu für beste Fleischqualität. Außerdem gibt es Marmeladen, Fertiggerichte, Geflügel aus Fröndenberg, Gemüse, Käse, Milch und Eier sowie Mosel-Weine, Waltroper Backwaren und vieles mehr. Ein 24-Stunden-Automat versorgt Sie außerdem rund um die Uhr. Steht eine Feierlichkeit an? Unsere Geschenkidee: Ein Präsentkorb mit köstlichen Produkten aus der Region!

Gahmener Kamp 105
Lünen an der Lippe
Vorbereitung gerne unter Tel. 02306 - 24357
www.gahmener-hof.de

Der Hof eignet sich wunderbar für standesamtliche oder freie Trauungen!

Öffnungszeiten:
Mi. 14 - 17 Uhr
Do. 9 - 18 Uhr
Fr. 9 - 17 Uhr
Sa. 9 - 14 Uhr



Handelshof

Ihr Partner FÜR VIELFALT, FRISCHE & QUALITÄT

Bei uns finden Sie bis zu 80.000 Artikel in absoluter Spitzenqualität. Bestes Fleisch, exklusive Feinkost, regionale und saisonale Highlights sowie Spezialitäten für besondere Anlässe warten auf Sie.

Ihr C+C-Großmarkt in der Region:
Römerstraße 130
59075 Hamm

HANDELSHOF.DE/hamm



Täglich frISCHE

ERDbeeren



Schulze Neuhoff **Beerenobst**
Telefon: 0 23 73 / 7 22 53

B1 Richtung Werl, Höhe Lünern

Auch zum Selberpflücken
Fröndenberg-Ardey
Unna Wilhelmshöhe Ecke Kluse

Steuern 2026

Die wichtigsten Tipps und Termine



Foto: webandi über pixabay

Wenn Sie verpflichtet sind, jährlich eine Steuererklärung abzugeben, müssen Sie die Erklärung grundsätzlich bis zum 31. Juli des Folgejahres beim Finanzamt einreichen. Lassen Sie sich hingegen steuerlich beraten, verlängert sich die Abgabefrist grundsätzlich auf den letzten Februartag des übernächsten Jahres.

Ihr zuständiges Finanzamt kann in bestimmten Fällen die Einkommensteuererklärung für steuerlich beratene Personen vorab anfordern, jedoch nicht vor Ablauf des 31. Juli des Folgejahres. Die Steuererklärung für das Jahr 2025 müssen Sie bis zum 31. Juli 2026 einreichen. Sind Sie steuerlich beraten, verlängert sich die Frist auf den 1. März 2027.

Steuererklärung – für wen?

In insbesondere folgenden Fällen sind Sie als Arbeitnehmerin bzw. Arbeitnehmer dazu verpflichtet, unaufgefordert eine Einkommensteuererklärung abzugeben: Lohnsteuerfreibetrag, Einkünfte ohne Lohnsteuerabzug, Lohnersatzleistungen, Einzelveranlagung bei Ehe-/Lebenspartnerschaften, Steuerklassen bei Ehe-/Lebenspartnerschaften, Freibeträge für Kinder, Scheidung und erneute Heirat, mehrere Arbeitgeber-

verhältnisse, Arbeitgeberwechsel/ Eintrag „S“ in der Lohnsteuerbescheinigung, Abfindung, Kapitalerträge oder Verlustvortrag – Minus aus den Vorjahren. Sind Sie selbstständig, gewerblich oder land- und forstwirtschaftlich tätig, besteht eine Abgabepflicht, wenn der Gesamtbetrag der Einkünfte oberhalb des Grundfreibetrags liegt. Diese Beträge gelten auch für Rentnerinnen und Rentner. Die Rente ist jedoch teilweise steuerfrei. Wie viel, das hängt davon ab, wann sie erstmals gezahlt wurde. Doch auch Rentner haben abzugsfähige Ausgaben. Erst wenn nach deren Abzug das zu versteuernde Einkommen oberhalb des Grundfreibetrags liegt, sind tatsächlich Steuern zu zahlen.

Hinweise und Tipps

Auch wenn keiner dieser genannten Gründe zur Abgabepflichtung auf Sie zutrifft, kann das Finanzamt Sie zur Abgabe einer Einkommensteuererklärung per Post auffordern. Dann müssen Sie ebenfalls reagieren und eine Steuererklärung einreichen. Wer sich generell bei der Steuererklärung unsicher ist und/oder Hilfe braucht, sollte sich im Idealfall Rat bei einem Steuerberater oder Fachmann im Bereich Finanzen suchen. (www.finanzamt.nrw.de)

Steuerberater **schmidt**

Marc Schmidt
Dipl.-Kaufmann (FH)

Corina Behrens
Dipl.-Betriebswirtin (FH)
Steuerberaterin 5 SB StBerG

Wasserstraße 9 • 59423 Unna
Tel. 02303 - 25151 - 0 • Fax 02303 - 25151 - 20

www.stb-ms.net • kontakt@stb-ms.net

Entlastung für pflegende Angehörige

Kurzzeit- und Tagespflege in der Urlaubszeit

Die Urlaubszeit stellt viele Familien mit pflegebedürftigen Angehörigen vor eine Herausforderung: Wer übernimmt die Pflege, wenn Angehörige verreisen oder einfach eine Pause brauchen? Kurzzeitpflege und Tagespflege sind gesetzlich vorgesehene Entlastungsangebote, die genau in solchen Situationen greifen. Sie ermöglichen eine vorübergehende Betreuung – entweder ganztägig oder über einen begrenzten Zeitraum hinweg – und schaffen damit dringend benötigte Freiräume für pflegende Angehörige.

Kurzzeitpflege: Rundumversorgung für begrenzte Zeit
Die Kurzzeitpflege kommt zum Einsatz, wenn eine häusliche Pflege zeitweise nicht möglich ist – etwa nach einem Krankenhausaufenthalt oder während eines Urlaubs der pflegenden Person. Pflegebedürftige werden dabei für einige Tage bis mehrere Wochen stationär in einer Pflegeeinrichtung betreut. Die Pflegekasse übernimmt hierfür einen jährlichen Zuschuss, der unter bestimmten Voraussetzungen auch mit Mitteln der Verhinderungspflege

Ambulantes Pflegeteam Unna

Hertinger Straße 123 59423 Unna
Telefon: 0 23 03 / 87 00 21
E-Mail: pflegeteam-unna@dokom.net
www.pflegeteam-unna.de

Tagespflege
Die herzliche Tagesstätte für Senioren im Haus Gadum
02303 - 777 402

Du kannst aufatmen...

...ich bin in guten Händen!

www.tagespflege-unna.de

Seniorenzentrum Haus Gadum
Tages-, Kurzzeit- & Stationäre Pflege
Gadumerstr. 9-11, 59425 Unna, Tel. 02303 777-0
haus.gadum@unitybox.de



Foto: Drazen Zigic über freepik

kombiniert werden kann. Voraussetzung ist in der Regel ein anerkannter Pflegegrad. Kurzzeitpflege bietet nicht nur Versorgung und Sicherheit,

sondern auch soziale Betreuung und medizinische Grundversorgung – ein wichtiger Aspekt, wenn Angehörige vorübergehend ausfallen.

Tagespflege: Unterstützung im Alltag

Die Tagespflege richtet sich an Pflegebedürftige, die weiterhin zu Hause wohnen, aber tagsüber Betreuung benötigen. Sie verbringen den Tag in einer Einrichtung und kehren abends in ihre gewohnte Umgebung zurück. Dieses Modell entlastet Angehörige im Alltag, insbesondere während Arbeitszeiten oder in der Urlaubsplanung. Gleichzeitig profitieren Pflegebedürftige von sozialen Kontakten, Aktivierungsangeboten und einer strukturierten Tagesgestaltung. Auch hier beteiligt sich die Pflegeversicherung an den Kosten, abhängig vom Pflegegrad.

Planung ist entscheidend - besonders vor der Urlaubszeit

Gerade in den Sommermonaten sind Pflegeplätze in Kurzzeit- und Tagespflegeeinrichtungen stark nachgefragt. Eine frühzeitige Planung ist daher entscheidend, um passende Angebote zu finden.

Wichtig ist außerdem die Abstimmung mit der Pflegekasse, da Leistungen beantragt und genehmigt werden müssen. Viele Einrichtungen bieten zudem Beratungen an, um passende Lösungen für die individuelle Situation zu finden.

Entlastung mit Wirkung für beide Seiten

Kurzzeit- und Tagespflege sind nicht nur organisatorische Hilfen, sondern auch psychische Entlastung für pflegende Angehörige. Sie ermöglichen Erholung, ohne dass die Versorgung des Pflegebedürftigen unterbrochen wird. Gleichzeitig bieten sie Betroffenen Abwechslung und soziale Teilhabe. Damit sind sie ein wichtiger Baustein in der häuslichen Pflege – besonders in Zeiten, in denen Erholung und Planungsspielräume für Familien unverzichtbar sind. (www.verbraucherzentrale.de/ www.bundesgesundheitsministerium.de/www.aok.de)

Mittagessen
täglich frisch gekocht

Menüpreis 10,50€
inkl. Lieferung und Überraschungsdessert

Meyer Menü
LIEFERT LECKER

Was gibt's heute?

- Mo. – Fr.: Sieben frisch zubereitete Menüs zur Auswahl
- 2 Wochenend- und Feiertagsmenüs
- Keine Vertragsbindung, kein Mindestbestellzeitraum

Gut, wenn man sich nicht mehr darum kümmern muss.

Tel. 0800-150 150 5 (nur Festnetz) • Tel. 02303-959 554-0
www.meyer-menue.de

BSO 2026 im Kreis Unna

Orientierung für Schülerinnen und Schüler

Ausbildung oder Studium? Was in der Region möglich ist, zeigt der Berufs- und Studienorientierungstag (BSO) des Kreises Unna am Mittwoch, 24. Juni. Er findet von 9 bis 14.15 Uhr auf dem „BSO-Campus“ in Unna statt.



Beim BSO ist der Andrang groß. Foto: Kreis Unna

In über 80 Workshops können sich Schülerinnen und Schüler der Klassen 9 bis 13 über Ausbildungsmöglichkeiten, diverse Studiengänge, Auslandsaufenthalte und vieles mehr informieren. Und das kostenlos. Die Workshops finden auf dem „BSO-Campus“ statt: Das sind die Stadthalle in Unna und das benachbarte Naturwissenschaftlich-Technische Zentrum (NTZ) sowie die Räume des Sauerland-Hellweg-Kollegs. „Einen Beruf zu finden, der einem Spaß macht

und seinen eigenen Fähigkeiten entspricht, ist gar nicht so einfach“, so Landrat Mario Löhr. „Daher finde ich es richtig, nicht so-

fort das Erstbeste zu nehmen, sondern sich vorher detailliert zu informieren. Möglich ist das bei diesem Orientierungstag.“ Der

Kreis Unna hat für diesen Tag einen eigenen Webauftritt eingerichtet. Erreichbar ist die Seite unter www.united.nrw/bso. Dort können sich Schüler informieren und sich zu Veranstaltungen und Workshops anmelden. Der Eintritt zur Messe ist ohne Anmeldung möglich, die Workshops müssen vorab gebucht werden. Die Workshop-Anmeldungen sind seit dem 19. Mai möglich. Mit dabei sind Hochschulen aus der Umgebung wie die TU Dortmund, die Ruhr-Uni Bochum, die Universität Münster und viele Fachhochschulen aus der Region. Auch die Agentur für Arbeit, die Industrie- und Handelskammer zu Dortmund, die Polizei Nordrhein-Westfalen, die Vahle GmbH & Co.KG sowie Aldi, der Kreis Unna und viele weitere Akteure. Dabei gibt es Infos zu Studienfächern wie Elektrotechnik, Angewandte Sprachwissenschaften, Produktentwicklung und Informationstechnik aber auch zu Themen wie Pflegeausbildung, Physiotherapie, Medizintechnik und zur Kampagne #Werde Maler – Deine Eintrittskarte in das kreativste Gewerk des Handwerks. Auch die Bundeswehr und Polizei informieren über Einstiegsmöglichkeiten. Das BSO-Portal bleibt auch nach dem BSO online.

WAS MIT ZUKUNFT? WAS MIT DEN HÄNDEN!

KREISHANDWERKERSCHAFT HELLWEG-LIPPE

Noch keine **Idee**, was du beruflich machen möchtest?

Dann schau dich mal im Handwerk um: **130 verschiedene Ausbildungsberufe** warten auf dich! Das **Handwerk** bietet dir beste Chancen für deinen Berufseinstieg.

Handwerk gestaltet die **Zukunft** mit: Ob in der Werkstatt, auf dem Bau oder in der Backstube – neben traditionellen Handwerkstechniken kommen moderne Technologien und **digitale Tools** zum Einsatz.

Handwerker sind von Beruf auch **Klimaschützer**: Egal, ob Photovoltaikanlagen, begrünte Dächer, E-Mobilität oder Wärmepumpen – wenn du mithelfen willst, unsere Umwelt zu schützen, bist du im Handwerk genau richtig!

Also: Nutze deine Chance auf einen sicheren Beruf mit tollen **Zukunftsperspektiven**. Nach drei bis dreieinhalb Lehrjahren hast du deinen Gesellenbrief in der Hand. Danach stehen dir viele Möglichkeiten offen. Du möchtest dich weiterbilden? Vielleicht sogar die Meisterprüfung und dich selbstständig machen? Oder du willst doch noch studieren? Alles ist möglich!

Unsere Ausbildungscoaches finden deinen **Wunschberuf** und einen dazu passenden Ausbildungsbetrieb in deiner Nähe.

Passt!
Die Ausbildung, die zu Dir Passt!

Kontakt:
Kevin Güner
Tel.: 02921 892-214
WhatsApp: 0151 28468017

Jens Mayer
Tel.: 02921 892-232
WhatsApp: 0151 72512477

Oder schreib' uns an:
ausbildungsberatung@kh-hl.de

**PASSGENAUE BESETZUNG
WILLKOMMENSLOTSEN**

gefördert durch
Bundesministerium für Wirtschaft und Energie
aufgrund eines Beschlusses des Deutschen Bundestages



Sie suchen gute Werbung?

Ihre Kreativagentur am Möhnesee

Wir als Full-Service-Kreativagentur entwerfen nicht nur Start-ups ein individuelles und professionelles Erscheinungsbild, sondern verleihen auch etablierten Unternehmen einen neuen Anstrich. Ob Logo, Geschäftspapiere, Prospekte, Anzeigengestaltung, frische Texte, Fotografie oder Websites: Bei uns sind Sie richtig!

Mit frischen Ideen, Einsatzfreude und jahrelanger Erfahrung setzen wir Ihre Wünsche um.



Delecker Weg 33 · 59519 Möhnesee
Fon 0 29 24 - 87 970-31 · Fax 0 29 24 - 87 970-29
info@4cminds.de · www.4cminds.de

Vertreten durch F.K.W. Verlag GmbH



Fachkräfte von morgen gesucht! Für alle, die ihre Zukunft in Handwerk, Dienstleistung, Handel und Co. suchen, herrschen derzeit goldene Zeiten. Denn Expertinnen und Experten sind in ihren Fachgebieten schon jetzt gefragt und haben glänzende Karriereaussichten. Nicht nur ein Studium führt zum Erfolg, Fortbildungs- und vor allem Aufstiegschancen bieten sich in allen Berufsfeldern, deren klassischer Einstieg über eine Ausbildung erfolgt.

Wer sich noch nicht sicher ist, wohin die berufliche Reise gehen soll, dem sind Beratungsangebote ans Herz gelegt. Egal, ob bei der Arbeitsagentur im persönlichen Gespräch, bei speziellen Info-Tagen, Azubi-Messen oder bequem online: Es gibt zahlreiche Angebote, bei denen man sich über viele spannende Berufsbilder informieren kann. Oder man wirft einen Blick auf die folgenden Seiten, denn hier gibt's tolle Ausbildungsangebote ganz in der Nähe. Und sogar noch für das im August beginnende neue Ausbildungsjahr! Tipp: Natürlich sind auch schon für 2027 Bewerbungen möglich, wenn das letzte Schuljahr noch bevorsteht.

malermeister spauke
Maler- und Lackierermeister

AZUBI zum Maler und Lackierer gesucht! (m/w/d)

Buschweg 25 • 59174 Kamen • Tel.: 02307 79222 • Fax: 02307 71461
E-Mail: maler-spauke@gmx.de • Internet: www.maler-spauke.de

Bezirksregierung Arnsberg

Auf der Suche nach Deinem Perfect Match? Wir auch!

Wir sind die Bezirksregierung Arnsberg. Vielleicht hast Du noch nie von uns gehört, aber keine Sorge, wir nehmen das nicht persönlich.

Wir bieten dir mehr als nur einen „Job“: Bei uns geht's um Sinn, Verantwortung und Entwicklung. Ob Ausbildung oder Duales Studium – in den Bereichen Verwaltung, Informatik oder Vermessung findest Du bei uns nicht nur eine Aufgabe, sondern echte Perspektiven.

Was wir dir bieten?

- Flexible Arbeitszeiten
- Echte Aufstiegschancen
- Einen sicheren Arbeitsplatz
- Home-Office, wo es passt
- Teamwork
- Work-Life-Balance

Mit rund 2.000 Mitarbeitenden gestalten wir das Leben von über 3,5 Millionen Menschen und wir tun das mit Überzeugung. Ob es um Bildung, Umweltschutz oder Förderprogramme geht: Wir arbeiten mit Struktur, Verantwortung und Herz.

Wenn Du also noch einen Arbeitgeber suchst, der nicht nur gut organisiert ist, sondern auch langfristig zu Dir passt – lass uns ins Gespräch kommen.

Arbeitswelt ... IM WANDEL

Trends, die Jobs und Unternehmen verändern

Digitalisierung, neue Technologien und veränderte Erwartungen prägen die moderne Arbeitswelt. Der Juni bietet Anlass, einen Blick auf aktuelle Entwicklungen zu werfen. Homeoffice, hybride Modelle und der Einsatz von künstlicher Intelligenz sind längst Realität. Gleichzeitig gewinnen Werte wie Sinnhaftigkeit, Flexibilität und Mitbestimmung an Bedeutung. Wer diese Trends versteht, kann sich gezielt darauf einstellen und Wettbewerbsvorteile nutzen. Unternehmen suchen Mitarbeitende, die offen für Veränderungen sind und aktiv mitgestalten möchten.

Zukunftsfähigkeit beginnt mit dem Blick nach vorn.

hallo JOBS
hallo-jobs.de

Juni

Veranstungskalender

2. Dienstag

17.30 Uhr Yoga
Yoga im Museum - Erlebt Yoga in einer ganz besonderen Atmosphäre! Museum, Unna

19 Uhr Lesung
Bärbel Schäfer - Eine Herde Schafe, ein Paar Gummistiefel und ein anderer Blick aufs Leben, Schalander, Unna

19.30 Uhr Lesung
"Wer rastet, der rostet!" - spannende und unterhaltsame Autorenlesung mit Pfarrer Gereon Alter aus Essen, Fahrradkirche St. Josef, Garf-Adolf-Str. 64, Fröndenberg

4. Donnerstag

16 Uhr Markt
Feierabendmarkt - Nach der Arbeit ist vor dem Genuss, Marktplatz, Schwerte

5. Freitag

18 Uhr Fest
24. Bergkamener Hafenfest, Westfälisches Sportbootzentrum Marina Rünthe, Bergkamen

19 Uhr Rock/Pop
"Strings & Stories" versteht sich als eine Veranstaltungsreihe, bei der vorwiegend akustische Musik (neudeutsch: "unplugged") als auch "Poetry Slam" aufgeführt wird. Treffpunkt Neuland, Lünen

20 Uhr Konzert
HOLE FULL OF LOVE - A TRIBUTE TO 70's AC/DC, Lindenbraerei, Unna

20 Uhr Konzert
Irish Folk Open Air Südkamen, Feuerwehrgerätehaus Südkamen, Kamen

6. Samstag

8 - 15 Uhr Flohmarkt
Beste Gelegenheiten zum Stöbern und Feilschen, Innenstadt, Werne

10 Uhr Kurs
Rein in den Wald, weg von der Unruhe - Waldbaden Kurs Treffpunkt: Parkplatz - Ruheforst Cappenberg Wald

10 Uhr Schützenfest
Bürgerschützenverein Schwerte von 1436 e.V., Am hohlen Wege 6, Schützenheim, Schwerte-Ost

11 Uhr Fest

24. Bergkamener Hafenfest Westfälisches Sportbootzentrum, Marina Rünthe, Bergkamen

15 Uhr Unterhaltung
Das legendäre HEINZ ERHARDT Bühnenprogramm - Ein Abend großer Unterhaltungskunst! Kulturschmiede, Fröndenberg

19 Uhr Comedy
Ruhrpott International - die Musik & Comedy Show, Kulturschmiede, Fröndenberg

20 Uhr Konzert
GOLDPLAY.live - Honoring the music of Coldplay, Lindenbrauerei, Unna

7. Sonntag

11 Uhr Fest
24. Bergkamener Hafenfest, Westfälisches Sportbootzentrum Marina Rünthe, Bergkamen

16 Uhr Theater
Die Schule der magischen Tiere, Weitere Termine: 14., 21. u. 27. Juni, Freilichtbühne, Werne

17 Uhr Konzert
3. Cappenberger Vespermusik - OPELLA NOVA VOKALENSEMBLE "Die innerliche Flamme", Schloss Cappenberg

18 Uhr Singen
Sommerliches RuhrtalSingen - offen für alle Altersgruppen, Rohrmeisterei, Schwerte

18 Uhr Konzert
Giora Feidman - For a Better World, Hansesaal, Lünen

19 Uhr Konzert
DJ BOBO - THE GREAT ADVENTURE, Westfalenhalle, Dortmund

9. Dienstag

19.30 Uhr Kino
Das Fünfte Element | 1997, Museum Haus Opherdicke

10. Mittwoch

20 Uhr Konzert
Jammin'Lounge - Afterwork Session, Schalander, Unna

11. Donnerstag

17 Uhr Theater
Furzippus, der Knatterdrache (ab 3 Jahren) Konzertaula, Kamen

3D-Foto- & Filmfestival

Bühne für faszinierende 3D-Welten

Deutsche Gesellschaft für Stereoskopie e. V.

3D-Foto- & Filmfestival der DGS
19. - 21. Juni 2026 in der Lindenbrauerei, Unna

Berühmte Städte und entlegene Orte, Pflanzen, Tiere und andere Naturaufnahmen, ungewöhnliche Perspektiven und Objekte in atemberaubenden dreidimensionalen Bildern

Freitag Abend
Samstag Nachmittag
Sonntag Vormittag

www.stereoskopie.org

FOTOS & FILME IN 3D

Foto: Deutschen Gesellschaft für Stereoskopie

Die Welt dreidimensional erleben - dazu haben Besucher beim diesjährigen 3D-Foto- und Filmfestival der Deutschen Gesellschaft für Stereoskopie (DGS) Gelegenheit. Vom 19. bis 21. Juni wird die Lindenbrauerei Unna zum Treffpunkt für Fans der stereoskopischen Fotografie und Filmkunst.

Nach Veranstaltungen in Leipzig und Regensburg findet das Festival nun erstmals seit längerer Zeit wieder im Westen Deutschlands statt. Erwartet werden rund 80 bis 100 Teilnehmer, die ihre Werke präsentieren, Erfahrungen austauschen und gemeinsam die Vielfalt moderner 3D-Technik erleben möchten. Das Festival bietet ein abwechslungsreiches Programm aus Foto- und Filmprojektionen, Vorträgen und einem Rahmenpro-

gramm. Die gezeigten Beiträge stammen von Mitgliedern der DGS und dauern jeweils maximal 15 Minuten. Inhaltlich reicht die Bandbreite von Reiseberichten und Naturaufnahmen bis hin zu kreativen Kurzfilmen oder dokumentarischen Arbeiten. Besucher können sich auf mehrere Projektionsblöcke pro Tag freuen, in denen jeweils vier bis fünf unterschiedliche Schauen präsentiert werden. Das genaue Programm wird etwa zwei Wochen vor Veranstaltungsbeginn auf der Homepage der Deutschen Gesellschaft für Stereoskopie veröffentlicht. Auch externe Gäste sind ausdrücklich willkommen. Interessierte können einzelne Tage, halbe Tage oder nur bestimmte Projektionsblöcke besuchen. Im vergangenen Jahr lag der Eintrittspreis bei sechs Euro inklusive 3D-Brille.

ExtraSchicht 2026

Wenn das Ruhrgebiet zur Bühne wird



Die ExtraSchicht bietet ein buntes Programm. Foto: Julius Gnoth

Einmal im Jahr verwandelt sich das Ruhrgebiet in eine riesige Kulturkulisse – bei der ExtraSchicht, der Nacht der Industriekultur. Am 27. Juni ist es wieder soweit: Von 18 bis 2 Uhr öffnen zahlreiche Spielorte ihre Tore und laden Besucher zu einem einzigartigen Erlebnis zwischen Vergangenheit und Moderne ein.

Die ExtraSchicht ist weit mehr als ein klassisches Festival. Ehemalige Zechen, Stahlwerke und Industrieanlagen werden zu lebendigen Schauplätzen für Kunst, Musik und Performance. Dabei entsteht eine besondere Atmosphäre, die den industriellen Charme des Ruhrgebiets mit moderner Kultur verbindet. Ob Live-Musik, Lichtinstallationen, Comedy oder Führungen hinter die Kulissen – das Programm bietet für jeden Ge-

schmack etwas. Viele Orte, die sonst nicht öffentlich zugänglich sind, öffnen an diesem Abend ihre Türen und zeigen neue Perspektiven auf die Region.

Mit rund 40 Spielorten in mehreren Städten, unter anderem Dortmund und Hamm, zählt die ExtraSchicht zu den größten Kulturveranstaltungen im Ruhrgebiet. Jährlich zieht das Event zehntausende Besucher an und macht die Vielfalt der Region erlebbar.

Besonders praktisch: Mit dem Ticket können Besucher viele Spielorte bequem erreichen, oft sogar mit integrierter Nutzung des öffentlichen Nahverkehrs. So wird die gesamte Metropole Ruhr zur Bühne – und die Nacht zu einem unvergesslichen Erlebnis.

Alle Infos zu den Spielstätten auf www.extraschicht.de.

Stefan Krebber
Gartenbauliche Dienstleistungen aus Meisterhand



Gartenpflege, Baumfällungen und Baumschnitt per Seilkletterertechnik, Baumstumpf-Wurzelfräsdienst

eigener Hubsteiger bis 30 m

S. Krebber • Hirschberg 7 • 58730 Fröndenberg
Telefon: 02373 9170224
www.gartenservice-rundum.de

17 Uhr Fest
Weinfest - Besucher erwartet ein viel vielfältiges Angebot regionaler Weingüter und gastronomische Spezialitäten. Ecke Lange Straße / Neuberinstraße, Lünen

18.30 Uhr Konzert
KULTUR AUF DEM KREINBERG [+ KÄSSNER/BAUER]
Kulturbräu Kreinberg, Am Hohenstein 28, Schwerte

20 Uhr Konzert
Nils Kercher Trio mit special guest Oumar Barou Kouyaté, Biergarten der Lindenbrauerei, Unna

20 Uhr Konzert
5. Opherdicker Weltmusik - HERWARTH BÖHMER & BAND, Italienische Chansons vom Feinsten! Museum Haus Opherdicke

12. Freitag

15 Uhr Sport
18. Schwerter Ruhrstadtlaf 2026, GWG-Arena, Schwerte-Westhofen

16 Uhr Picknick
DJ PICKNICK am Gemeindeteich mit KARAOKE & COCKTAILS. Eintritt frei! Fußgängerzone, Wiese am Gemeindeteich, Bönen

16 Uhr Fest
Das Siederfest in Werl 2026 findet vom 12. bis 14. Juni 2026 (Freitag bis Sonntag) auf dem Marktplatz und in der Innenstadt statt. Es handelt sich um ein dreitägiges Open-Air-Event mit Live-Musik, Gastronomie und einem verkaufsoffenen Sonntag. Marktplatz, Werl

17 + 20 Uhr Auszeit
After Work Atelier, Museum Haus Opherdicke

20 Uhr Konzert
REMODE - Tribute to Depeche Mode, Lindenbrauerei, Unna

13. Samstag

11 Uhr Trödelmarkt
Haarstrangtrödel - Private Grundstücke wie Einfahrten, Garagen, Gärten und Hinterhöfe in Opherdicke und Hengsen werden an diesem Samstag zu einem großen Trödelmarkt. Haarstrang, Holzwickede

14 Uhr Markt
Vereinsmitglieder können sich in einheitlich gestalteten, weißen Zelten den Besuchern mit ihrer beruflichen Tätigkeit/ihrem Geschäft vorstellen. Für Speis und Trank ist ebenso gesorgt wie für musikalische Unterhaltung und ein interessantes Kinderprogramm. Marktplatz, Holzwickede

14 Uhr Sport
24. Werner Volksbank Stadtlaf mit 20. Team- / Firmenlauf, Innenstadt, Werne

19 Uhr Musical
Das Musical 9 to 5 basiert auf dem wegweisenden gleichnamigen Film aus den 80ern, dessen Erfolg nicht zuletzt der fantastischen Musik von Dolly Parton zu verdanken ist. Kleinkunsthöhle Rausingen, Holzwickede

20 Uhr Party
Die kxTanzparty - Unna bewegt sich: Tanzen unter freiem Himmel! Alter Markt, Unna

22 Uhr Party
Glam Royal Travestie – Tanzen unterm Regenbogen und das für einen guten Zweck. Thorheim, Landwehrstr 160, Bergkamen

14. Sonntag

11 Uhr Trödelmarkt
Edeka Bösel, Brambauer

11 Uhr Flohmarkt
Stöbern, entdecken, genießen: Im Museumsgarten Waldschmidt erwartet Sie ein bunter Mix aus Trödel, kleinen Schätzen, Handgemachtem und schönen Dingen mit Geschichte. Museum, Lünen

16.30 Uhr Show
Kulinarik & Show im 50-Jahre Club-Flaier! Thorheim, Landwehrstr 160, Bergkamen

15. Montag

19 Uhr Film
Französischer Filmabend "Louise und die Schule der Freiheit" - In deutscher Sprache. Kleinkunsthöhle Rausingen, Holzwickede

16. Dienstag

19 Uhr Lesung
Wie war das eigentlich? Max von der Grün und Heeren - ein Schriftsteller im Zechendorf. Volkshochschule, Kamen-Bönen

18. Donnerstag

16 Uhr Markt
Feierabend Streetfoodmarkt "Bier & Beats – Holzwickede braut was zusammen!" Marktplatz, Holzwickede

19.30 Uhr Kabarett
Bernd Stelter- Kabarett und Co. - "Reg dich nicht auf. Gibt nur Falten." Heinz-Hilpert-Theater, Lünen

19.30 Uhr Lesung
Die vierfache Bestseller-Autorin Sabine Bode präsentiert mit einem Best-of aus ihren Büchern und Bühnenprogrammen ein Pointen-Feuerwerk, Stadtbücherei, Schwerte

20 Uhr Konzert
WORTHY/ZEPLIN - Ihr Repertoire reicht von eigenen bis gecovernten Songs von Blues, Pop; Rock und gerne Fun, Biergarten der Lindenbrauerei, Unna

20 Uhr Konzert
3. Opherdicker Kammermusik - Violinkonzert. Ein ungewöhnliches Konzert mit dem Quatuor Blanc, Museum Haus Opherdicke

19. Freitag

Event
LITHA - Sommersonnenwende im Thorheim, Landwehrstr 160, Bergkamen

20. Samstag

11 Uhr Fest
46. Mittsommernachtsfest, Feiern Sie mit uns die kürzeste Nacht des Jahres beim Mitsommerfest. Mit großem Kinder- und Familentrödel, Kurpark Königsborn, Unna

14 Uhr Fest
FEST FÜR ALLE - Gemeinsam feiern, Musik, Bühnenprogramm, Essenstände, Spiel und Spaß. Platz der Vielfalt, Münsterstraße 54a, Lünen

15 Uhr Trödel
Dorftrödel in Strickherdicke - Im ganzen Dorf sind Flohmarktstände verteilt, Bürgerhaus, Strickherdicke

19 Uhr Musical
"9 to 5" – Warum eigentlich bringen wir unseren Chef nicht um? Stadthalle, Unna

21 Uhr Party
Houseparty mit Dr. Feelgood, Thorheim, Landwehrstr 160, Bergkamen

21. Sonntag

15 Uhr Lesung
Lesereihe – „Sonntags um drei“ – Professor Achim Albrecht liest aus seinem Thriller „Der Engelmacher“ Seniorenbegegnungsstätte, Holzwickede

18 Uhr Konzert
Jazzkonzert - J.M. Racotta's DreamTeamJazzBand, Ratsaal im Stiftsgebäude, Fröndenberg

18 Uhr Kabarett
Jürgen B. Hausmann begeistert nun schon seit 25 Jahren mit seinem wunderbaren Kabarett „direkt von vor der Haustür“. Stadthalle, Werl

19 Uhr Musical
"9 to 5" – Warum eigentlich bringen wir unseren Chef nicht um? Stadthalle, Unna

22. Montag - 28. Sonntag

Sport
Kamen Open powered by GfTD United - Internationales Tennis-Weltranglistenturnier für Damen und Herren, VfL Tennis 1929 Kamen e.V., Am Schwimmbad 10, Kamen

23. Dienstag

19.30 Uhr Konzert
DEF LEPPARD Support: Extreme - Einziges Konzert in Deutschland, Westfalenhalle, Dortmund

24. Mittwoch

9 Uhr Orientierungstag
Berufs- und Studienorientierungstag im Kreis Unna. Keinen Plan was du machen willst?! COME CHECK THIS! Stadthalle, Unna

20 Uhr Konzert
Voices of Town - sie präsentieren eine musikalische Rundreise durch die Musiklandschaft, Biergarten der Lindenbrauerei, Unna

25. Donnerstag

14.30 Uhr Singen
"Offenes Singen" - Singen Sie gern Volks- und Wanderlieder? Seniorenbegegnungsstätte, Holzwickede

15.30 Uhr Fest
Spielplatzfest - Action pur auf dem Spielplatz Bürgerhaus. Bürgerhaus Strickherdicke, Fröndenberg

26. Freitag

19 Uhr Picknick
Kulturpicknick, Römerpark, Bergkamen

27. Samstag

12 Uhr Fest
Mittelalterfest - Früh bis Spät, Römerpark, Bergkamen

15 Uhr Theater
Mitmach-Theater für Kinder: Paul & Paula suchen den Zirkus. Lüner Kultur- und Aktionszentrum, Kurt-Schumacher-Str. 40-42, Lünen

Kulturpicknick in Bergkamen

Diese drei Acts kommen am 26. Juni



Felice & Cortes kommen nach Bergkamen. Foto: Tim Schemmink

Ab Freitag, 26. Juni, um 19 Uhr wird der Römerpark in Bergkamen wieder zur Open-Air-Kulturbühne unter freiem Himmel. Beim Kulturpicknick trifft Park-Atmosphäre auf hochkarätiges Live-Programm.

Ob Musik, Kleinkunst, Varieté oder Comedy – von Juni bis August heißt es wieder: Decke schnappen, Snacks einpacken und Kultur genießen. Und das alles bei freiem Eintritt.

Ben Schafmeister
Mit 24 Jahren erzählt Ben Schafmeister Witze und schreibt Songs, über Anderssein, Älterwerden und der Frage nach dem Sinn hinter allem. Ob Taxi fahren mit Tourette, Schwiegermütter umhauen oder auf Tinder gesperrt werden. Schafmeister verbindet schwarzen Humor mit messerscharfem Timing.

Felice & Cortes
Mit ihrer neusten Produktion „Bus Stop Stories“ bringen Felice & Cortes den Alltag zum Leuchten und entführen ihr Publikum in eine Welt voller unerwarteter Momente. In einer spektakulären Doppelstockbus-Pan-

ne begegnen sich der Busfahrer Cortes und die Straßenmusikerin Felice.

Mellow
Wenn Sie sich Ihre Augen reiben und Ihre Gehirnzellen durchgepusst werden, dann sind Sie in der neuen Show von Mellow. Der Magier ist Deutscher Meister der Zauberkunst (Parlor Magic) und stellt mit kreativen Illusionen Ihre Welt auf den Kopf. Weitere Termine vom Kulturpicknick sind am Freitag, 24. Juli und Freitag, 21. August.

So arbeiten wir heute und morgen



Altstadtfestival Kamen

Zwei Tage Live-Musik

Erstmals findet das traditionsreiche Event an zwei Tagen statt. Am Freitag, 3. Juli, und Samstag, 4. Juli, verwandelt sich der Alte Markt erneut in eine Bühne für hochkarätige Live-Musik – wie immer unter freiem Himmel und bei freiem Eintritt.

Neben überregional bekannten Acts verfeinern auch lokale Größen das Programm. Der Auftakt am Freitag gehört lokalen Bands: Die Band der Musikschule „Straight Ahead“ eröffnet das Festival traditionell am Freitag um 17 Uhr mit Covern berühmter Rock-Hits, gefolgt von „Captain Horst“, die in Kamen sehr bekannte Indie- und Alternative-Sounds auf die Bühne bringen. Mit „Marathonmann“ aus München steht ab 19.35 Uhr Post-Hardcore mit emotionaler Wucht auf dem Programm, mit dem die Band es bereits viele Male in die deut-

schen Charts geschafft hat. Sängerin „Cäthe“ bringt anschließend mit ihrer Band hochkarätige Pop-Rock-Atmosphäre auf den Alten Markt, bevor „KC & The Soul Brothers“ den Abend mit den größten Hits aus vergangenen Jahrzehnten bis Mitternacht ausklingen lassen.

Auch der Samstag, welcher bewusst eine jüngere Zielgruppe ins Auge fasst, startet mit lokalen Künstlern: „Les D'Accords“ sorgen für akustische Klänge, während „The Scabs“ und „Goose Park“ mit Punkrock und Pop-Punk das Publikum in Bewegung bringen. Mit „Dein Couseng“ aus Essen und „VITA“ aus Leipzig stehen am Abend zwei spannende Rap-Acts auf der Bühne, die das Festivalprogramm modern und vielseitig abrunden. Insbesondere „VITA“ ist eine Rapperin, die nicht nur in der Szene, sondern auch deutschlandweit für Furore sorgt.

19.30 Uhr Comedy
Ingrid Kühne "Ja, aber ohne mich!"
Stadhalle, Unna

20 Uhr Konzert
Metakilla - the Original Metallica Tribute Band, Lindenbrauerei, Unna

28. Sonntag

11 Uhr Konzert
Ji-Yeoun You - Großes pianistisches Können, Rohrmeisterei, Schwerte

11 Uhr Trödelmarkt
bei Edeka Patzer,
Kamener Straße 4, Lünen

12 Uhr Fest
Mittelalterfest - Früh bis Spät, Römerpark Bergkamen

17 Uhr Konzert
Orgelkonzert, Improvisation, Bach, Rheinberger, Cesar Franck
Christophorus-Kirche, Werne

Möchten Sie, dass der Termin Ihrer Veranstaltung im nächsten Monat veröffentlicht wird, so senden Sie ihn an: walter@fkvverlag.com

KLEINANZEIGEN

Rolf kauft Wohnwagen/Wohnmobile
auch renov.-bedürftig, ohne TÜV
Tel. 0221/2 76 96 12 oder 0177/5 06 82 42 auch Sa/So. Rolf

Schnuppern Sie Sylter Luft!

Appartement Vermietung Schmitz
Inh. Regina Vockamm
Westerland Sylt · 0 46 51 / 94 41 30
www.appartement-schmitz.de



23. bis 25. Juli 2026
und
26. September bis 25. Oktober 2026
Vorverkauf unter: www.sauerland-herbst.de

DAS FESTIVAL-PROGRAMM 2026

Open-Air-Sommerfestival

- BRASSONANZ**
DO 23.07.2026, 19:30 Uhr
Arnsberg-Herdringen, Freilichtbühne
- RESERVISTEN BIGBAND RHEINLAND**
FR 24.07.2026, 19:30 Uhr
Arnsberg-Herdringen, Freilichtbühne
- FÄTTES B**
SA 25.07.2026, 19:30 Uhr
Arnsberg-Herdringen, Freilichtbühne

Infos & Tickets unter www.sauerland-herbst.de

Konzerte im Herbst

- CANADIAN BRASS**
SA 26.09.2026, 19:30 Uhr
Meschede, Stadhalle
- CANADIAN BRASS**
SO 27.09.2026, 11:00 Uhr
Finnentrop, Festhalle
- WIEDER, GANSCH & PAUL**
DI 29.09.2026, 18:30 Uhr
Meschede, EMS-Hennese
- FREDERIK KÖSTER / DARK MATTER**
MI 30.09.2026, 19:30 Uhr
Olsberg, Josefsheim
- ART'UUR**
DO 01.10.2026, 19:30 Uhr
Bestwig-Ramsbeck, Besucherbergwerk
- JACK RUSSELLS HALSBÄND**
SA 03.10.2026, 19:30 Uhr
Medebach, Schützenhalle
- WESTFALEN WINDS MIT BENTE ILLEVOLD & DANIEL RIDDER**
SO 04.10.2026, 15:00 Uhr
Sundern-Hachen, Schützenhalle
- GERMAN HORNSOUND**
DI 06.10.2026, 19:30 Uhr
Schmallenberg, Kultur- und Eventlocation Habbels
- DUO PIEROBON UND NICOLETTA**
DO 08.10.2026, 19:30 Uhr
Warstein, LWL-Klinik
- MAXJOSEPH**
FR 09.10.2026, 19:30 Uhr
Marsberg-Bredelar, Kloster
- GENEVA BRASS**
SA 10.10.2026, 19:30 Uhr
Brilon, Autohaus Witteler
- SINFONIEORCHESTER MUSIKSCHULE MIT SZABOLCS ZEMPLENI**
SO 11.10.2026, 15:00 Uhr
Arnsberg, Sauerland-Theater
- FOLKWANG BRASS ESSEN**
DO 15.10.2026, 19:30 Uhr
Eslohe-Reiste, Kirche
- 10FORBRASS**
FR 16.10.2026, 19:30 Uhr
Hallenberg, Schützenhalle
- 10FORBRASS**
SA 17.10.2026, 19:30 Uhr
Arnsberg, Firma BJB
- GENESIS BRASS**
SO 18.10.2026, 15:00 Uhr
Meschede, Abtei Königsmünster
- BRASS BAND LIMBURG**
SA 24.10.2026, 19:30 Uhr
Winterberg, Stadhalle Oversum

Inhabergeführtes Hörakustik-Fachgeschäft eröffnet in Kamen

„Hörakustik Kamen“ öffnet am 1. Juni an der Adenauerstraße/Kampstraße

In der Kamener Innenstadt zieht neues Leben in das ehemalige Ladenlokal von „H.I.S Jeans“ ein: Am Montag, 1. Juni, eröffnet dort mit „Hörakustik Kamen“ ein neues inhabergeführtes Fachgeschäft für Hörakustik. Hinter dem Unternehmen steht Hörakustikmeister Steffen Mechlinski. Der 35-Jährige ist in Kamen bereits seit mehreren Jahren bekannt. Bereits 2020 eröffnete er mit „Hörakustik Kaiserau“ seinen ersten Standort im Stadtteil Methler. Mit dem neuen Geschäft in der Innenstadt erweitert er nun sein Angebot und setzt bewusst auf persönliche Betreuung sowie unabhängige Beratung vor Ort. „Neben den großen Ketten fehlte zuletzt ein inhabergeführter Ansprechpartner in der Innenstadt“, erklärt Mechlinski. „Wir möchten den Menschen in Kamen eine individuelle und hochwertige Beratung rund um gutes Hören anbieten.“ Das Leistungsspektrum von „Hörakustik Kamen“ umfasst unter anderem moderne Hörgerätever-



Steffen Mechlinski / Hörakustikmeister

sorgung, Gehörschutz, Schwimmschutz sowie persönliche Höranalysen und individuelle Anpassungen mit moderner Messtechnik. Dabei steht eine herstellerunabhängige Beratung im Mittelpunkt. Die Anfänge des Unternehmens reichen zurück in die Corona-Zeit. Was damals als Ein-Mann-Betrieb startete, hat sich inzwischen kontinuierlich weiterentwickelt. Heute

beschäftigt das Unternehmen vier Mitarbeiterinnen und Mitarbeiter. Perspektivisch soll das Team weiter wachsen, um beide Standorte langfristig zu stärken. Während Steffen Mechlinski seinen beruflichen Schwerpunkt künftig auf den neuen Standort in der Kamener Innenstadt legen wird, bleibt auch das Fachgeschäft in Kaiserau weiterhin bestehen.

Gleichzeitig wird der Standort personell verstärkt: Mit Andrea Walla ergänzt eine erfahrene Hörakustikmeisterin, Diplom-Hörakustikerin und Pädagogikerin das Unternehmen und übernimmt dort künftig die persönliche Betreuung der Kundinnen und Kunden. Bereits am Samstag, 30. Mai 2026 ab 12 Uhr, lädt „Hörakustik Kamen“ zu einer kleinen Eröffnung in die neuen Geschäftsräume an der Adenauerstraße/Kampstraße ein.



Hörakustik Kaiserau
Willy-Brandt-Platz 15
59174 Kamen
Tel.: 02307-925425-1
info@hoerakustik-kamen.de
Öffnungszeiten
Mo.- Fr.: 9-13 und 14-18 Uhr
Mittwochs nachmittags geschlossen.

Änderungen vorbehalten!

Schreiben Sie noch oder klicken Sie schon ?



Jobcenter-App
Download für iOS



Jobcenter-App
Download für Android



Für den Browser
www.jobcenter.digital

NEU!

**Kein Weg.
Kein Warten.
Erreichen Sie uns
jetzt einfach per
Smartphone.**

Vorteile der App



Stellen Sie **Anträge** direkt
über die App.



Laden Sie **Dokumente** von
Ihrem Smartphone hoch.



Teilen Sie
Veränderungen mit.



Tauschen Sie **Nachrichten**
im Postfachservice aus.

Herausgeberin:
Bundesagentur für Arbeit, Zentrale,
90327 Nürnberg, Oktober 2024



Mein Jobcenter



Mein Bereich



Mehr

