

Oktober 2023

# hallo SOEST



Seite 16

**Kids-Markt**

Spezialmarkt für Gebrauchttes & Neues  
fürs Baby & Kind

22.10.23 Rohrmesserei Schwerte

29.10.23 Stadthalle Werl

05.11.23 Drohe Forum Hamer

12.11.23 Stadthalle Hagen

für Kinder Eintritt frei!

[www.kids-markt.de](http://www.kids-markt.de)



Münz- und Edelmetallhandel Familie

**ARETZ**

Münzen & Edelmetallhandel

Seit über 17 Jahren in Unna

Friedrich-Ebert- Str. 39

59425 Unna

Telefon 0 23 03 / 25 43 43

Öffnungszeiten:

Mo.-Fr.: 11-18 Uhr, Sa.: 10-14 Uhr

An- und Verkauf von Münzen,  
Edelmetallen, Schmuck- und Altgold,  
Zubehör für Sammler

Herbstleuchten  
**MAXIPark**  
6.10. - 1.11.

Jetzt  
**ONLINETICKET**  
sichern!  
[www.maxipark.de](http://www.maxipark.de)

20% auf ALLE vorrätigen Sonnenbrillen\*



\*nur am 3. Oktober beim  
Bauernmarkt Körbecke

**Optik Eckhoff**

In Möhneusee-Körbecke

Hauptstraße 30

Tel.: 02924/7441

Fax: 7439

In Soest

Brüderstraße 27

Tel.: 02921/2565

Fax: 2536

[www.optik-eckhoff.de](http://www.optik-eckhoff.de)



30 Hotels in  
Deutschland,  
den Niederlanden  
und Belgien.

**enjoyhotels.de**  
All-Inclusive-Urlaub



**5 Tage  
All-Inclusive!**  
mit eigenen PKW!

# Wie ist es möglich zu diesem Preis?

5 Tage All-Inclusive. Unterkunft + Essen + Trinken + Unterhaltung

<p><b>NORDHOLLAND</b></p> <p>Enjoyhotel de Foresten</p> <p>NOVEMBER AB 279,00 € p.p.</p> <p>DEZEMBER AB 249,00 € p.p.</p>	<p><b>SAUERLAND</b></p> <p>Enjoyhotel Winterberg</p> <p>NOVEMBER AB 219,00 € p.p.</p>	<p><b>BOVINGEN</b></p> <p>Enjoy Deluxe Wellnesshotel Groningen</p> <p>NOVEMBER AB 339,00 € p.p.</p>
<p><b>SAUERLAND</b></p> <p>Enjoyhotel am Kurpark Erlan</p> <p>NOVEMBER AB 249,00 € p.p.</p> <p>DEZEMBER AB 249,00 € p.p.</p>	<p><b>BEIERSCHLIMBURG</b></p> <p>Enjoy Eurotel Lanaken</p> <p>NOVEMBER AB 234,00 € p.p.</p> <p>DEZEMBER AB 248,00 € p.p.</p>	<p><b>HISTORISCHES</b></p> <p>Enjoyhotel am Rhein</p> <p>NOVEMBER AB 204,00 € p.p.</p> <p>DEZEMBER AB 209,00 € p.p.</p>
<p><b>WESERBERG</b></p> <p>Enjoy Landhotel Lippischer Hof</p> <p>NOVEMBER AB 209,00 € p.p.</p> <p>DEZEMBER AB 199,00 € p.p.</p>	<p><b>HILDRION</b></p> <p>Enjoyhotel Bötter</p> <p>NOVEMBER AB 209,00 € p.p.</p> <p>DEZEMBER AB 199,00 € p.p.</p>	<p><b>NORDHOLLAND</b></p> <p>Enjoyhotel Joll Bergen</p> <p>NOVEMBER AB 279,00 € p.p.</p> <p>DEZEMBER AB 249,00 € p.p.</p>
<p><b>IN DER NÄHE VON NIEWEGEN</b></p> <p>Enjoyhotel Millingen aan de Rijn</p> <p>NOVEMBER AB 289,00 € p.p.</p> <p>DEZEMBER AB 249,00 € p.p.</p>	<p><b>HARZ</b></p> <p>Enjoyhotel Harz</p> <p>NOVEMBER AB 209,00 € p.p.</p> <p>DEZEMBER AB 209,00 € p.p.</p>	<p><b>SEELAND</b></p> <p>Enjoyhotel De Blaauwe Leeuw</p> <p>NOVEMBER AB 279,00 € p.p.</p> <p>DEZEMBER AB 249,00 € p.p.</p>

### In Ihrem 5-tägigen All-Inclusive-Urlaub enthalten:

- 4 Hotelübernachtungen
- Empfang mit Lunch oder Kaffee/Tea mit Kuchen
- Täglich reichhaltiges Enjoy-Frühstücksbuffet und Lunch oder Lunchpaket
- Ein tägliches Abendbuffet oder ein serviertes Drei-Gänge-Menü
- Kaffeeckecke: Kaffee und Tee den ganzen Tag über KOSTENLOS
- Täglich alle Getränke von 17:00 bis 24:00 Uhr KOSTENLOS: Softdrinks, Fruchtsäfte, Bier, Wein und Jenever
- Jeden Nachmittag oder Abend Unterhaltung, einschließlich Live-Musik, Spaziergänge usw.

Der Ausgangspreis ist der niedrigste Preis für ein bestimmtes Ankunftsdatum. Die Preise variieren je nach Ankunftsdatum.

Weitere Enjoyhotels finden Sie unter [www.enjoyhotels.de](http://www.enjoyhotels.de) oder rufen Sie an: **032221096089**

Alle Fehler vorbehalten und exklusive aller lokalen Gebühren. **Keine Buchungskosten!**

### Inhalt

Soest Car-Sharing	7
Werl Verlosung	13
Garten Herbstputz	14
Bad Sassendorf Theatergruppe Weslarn	24
Stellenmarkt Jobs in der Pflege	28



**Seite 4**  
Fischereiliches Management  
am Möhnesee



**Seite 16**  
Bauernmarkt  
in Körbecke



**Seite 17**  
Weihnachtsfeier  
planen

### Impressum

**HalloSoest**  
Die Illustrierte für den Kreis Soest  
**Herausgeber und Verlag:**  
FKW – Fachverlag für Kommunikation  
und Werbung GmbH  
Delecker Weg 33  
59519 Möhnesee-Wippringsen  
Telefon: 02924/87 970-0  
Telefax: 02924/87 970-29  
E-Mail: [info@fkwverlag.com](mailto:info@fkwverlag.com)  
[www.fkwverlag.com](http://www.fkwverlag.com)  
**Anzeigen:**  
Rüdiger Deppardt  
Tel.: 02924/87 970-0  
[info@fkwverlag.com](mailto:info@fkwverlag.com)  
**Redaktion:**  
Michaela Dziwisch, Heike Sieger,  
[redaktion@fkwverlag.com](mailto:redaktion@fkwverlag.com)  
**Druck:**  
Senefelder Misset, Doetinchem  
**Erscheinungsweise:**  
monatlich  
**Verbreitungsgebiet:**  
Hausverteilung in Soest, über 200  
Auslagestellen im Umland  
**Erfüllungsort:**  
Möhnesee  
**Auflage:**  
22.500

Keine Gewähr für unaufgefordert  
eingesandte Manuskripte oder Fotos. Der  
Abdruck von Veranstaltungshinweisen ist  
kostenlos. Abdruck und Vervielfältigung  
redaktioneller Beiträge und Anzeigen be-  
dürfen der ausdrücklichen Zustimmung  
des Verlages.

**Titelbild: Maximilianpark Hamm**  
©Thorsten Hübner

### Liebe Leserinnen und Leser,

**es ist Herbst! Nach einem  
hochsommerlichen Intermezzo  
mit Temperaturen über  
30 Grad im September steuern  
wir nun auf die Zeit mit  
Wollpulli und kuscheligen  
Abenden vor dem Kamin zu.**

Für Markus Kühlmann und sein  
Team beginnt jetzt langsam die  
sehr arbeitsreiche Phase, denn  
der Leiter des fischreilichen Man-  
agements des Ruhrverbandet  
züchtet Fische für alle acht Tal-  
sperren. Was das mit der Was-  
serqualität und Umweltschutz  
zu tun hat, das erfahren Sie in  
unserer Exklusiv-Story.  
Schreiben Sie gerne Geschich-  
ten? Dann sollten Sie sich die  
Ausschreibung vom Autoren-  
festival Lit.Soest, das alle zwei  
Jahre stattfindet, anschauen. Es

geht 2024 in eine neue Rund.  
Neu ist der Wettbewerb für regi-  
onale Autorinnen und Autoren.  
Auch für Unterhaltung ist in die-  
sen Tagen gesorgt, denn Ver-  
anstaltungen in der Region la-  
den zum Bummeln ein, wie  
zum Beispiel das Herbstleuchten  
im Maxipark, das mit faszinieren-  
den Farben das Gelän-  
de rund um den Glaselefanten  
spektakulär in Szene setzt. In  
Möhnesee-Körbecke lockt der  
Bauernmarkt mit schönen Din-  
gen für Heim und Garten und in  
Bad Sassendorf, Werl und Soest  
stehen Konzerte, Ausstellungen  
und Theaterstücke auf dem Ver-  
anstaltungskalender.  
Wer jetzt schon an Weihnach-  
ten denkt, findet in dieser Aus-  
gabe passende Locations für  
die perfekte Weihnachtsfeier –

egal, ob mit den Kollegen oder  
im Kreis der Familie.  
In dieser Ausgabe finden Sie na-  
türlich auch wieder ganz viele  
fantastische und praktische In-  
formationen rund um herbst-  
liche Themen. Als Autofahrer  
steht natürlich wieder dick der  
Reifenwechsel im Terminkalen-  
der. Für Hauseigentümer haben  
wir einige Tipps, wie sie kosten-  
günstig und nachhaltig heizen  
können. Auch der Garten sollte  
langsam, aber sicher auf die  
kalten Tage vorbereitet wer-  
den. Und wer neue berufliche  
Herausforderungen sucht, der  
sollte sich unserer Stellenmarkt-  
seiten unbedingt genauer an-  
schauen.

**Genießen Sie den Oktober,  
Ihr Team von hallo Soest**

**Krauß  
Gerüstbau**  
GmbH & Co. KG

Dorfstraße 30  
59556 Lippstadt-Benninghausen

[info@geruestbau-krauss.de](mailto:info@geruestbau-krauss.de) ☎ 0 29 45 - 200 108  
[www.geruestbau-krauss.de](http://www.geruestbau-krauss.de) ☎ 0 29 45 - 200 107

**Liepe**  
Dachdeckermeisterbetrieb

**Dachschäden vorbeugen!**

**Lassen Sie es nicht so weit kommen.**  
**Wartung Ihres Daches - Schutz und Pflege**

Liepe GmbH & Co. KG 59494 Soest, Am Silberg 25  
Tel: 02921/77010 [www.bndachungen-liepe.de](http://www.bndachungen-liepe.de)



# „Lebensraum ist das A und O“

## Das fischereiliche Management an den Talsperren

Besucht man Fischereimeister Markus Kühlmann an seinem Arbeitsplatz, wirkt dieser auf den ersten Blick recht unscheinbar: ein weißes Wohnhaus mit Hof und Terrasse. Doch der Schein trügt, denn das Gelände am Möhnesee ist viel weitläufiger und beherbergt eine Besatzfischzuchtanlage. Was genau Fische mit der Wasserqualität in den Talsperren zu tun haben, das hat Kühlmann unserer Redaktion im Gespräch verraten.

Markus Kühlmann leitet bereits seit 30 Jahren das fischereiliche Management des Ruhrverbandes für die acht Talsperren Henne-, Möhne-, Ennepe-, Sorpe-, Verse-, Fürwigge-, Bigge- und die Listerstalsperre. Der Standort des Fischerei-Managements selbst ist schon älter. „Schon seit es die Talsperren gibt, ist klar, dass es im Wasserspeicher Leben geben muss, damit die Wasserqualität stimmt“, erklärt er. Bereits seit den 1930er-Jahren gab es einen Berufsfischer am Möhnesee, parallel wurde geangelt. „Dem Ruhrverband fiel als Eigentümer der Talsperren die Aufgabe der fischereilichen Bewirtschaftung zu. Bis Ende der 1980er-Jahre wurde der Ruhrverband dabei vom Landesamt für Natur, Umwelt und Verbraucherschutz Nordrhein-Westfalen (LANUV) tatkräftig unterstützt“, erklärt Markus Kühlmann. Ende der 1960er-Jahre baute man sogar schon eine erste Fischzuchtanlage, die jedoch aus wirtschaftlichen Gründen nicht lange in Betrieb war.



Foto: F. K. W. Verlag

„Anfang der 1990er-Jahre zog sich das LANUV zurück und es wurde beschlossen, einen Fischereibetrieb neu aufzubauen. Diese Aufgabe habe ich sehr gerne übernommen, denn es war reizvoll, mit freier Hand einen Betrieb hochzuziehen.“

### Fischzucht

Damals war noch keine Fischzucht im Gespräch und die Cheftage glaubte auch nicht, dass es möglich wäre. „Ich habe mir damals gedacht ‚Warum sollte das nicht gehen?‘ und einfach mal klein angefangen. Als ich Erfolge vorweisen konnte, habe ich die Chefs eingeladen und ihnen die Ergebnisse gezeigt“, so der Fischwirt für Binnenfischerei. Daraufhin wurde Ende der 1990er-Jahre die alte Fischzuchtanlage in der Seestraße reaktiviert, instandgesetzt und Teile neugebaut. Von November bis April werden

die Arten Seeforelle, Seesaibling, Kleine Maräne, Hecht, Äsche und Quappe gezüchtet. Los geht's mit dem Saibling und geendet wird mit der Äsche im April. Die Zucht von Fischen sei zwar eine tolle Sache, ist aber nicht Hauptaufgabe des fischereilichen Managements. Vielmehr geht es um die Bewirtschaftung der Fischbestände.

„Ich kann durch Fische Einfluss auf die Wasserqualität nehmen. Wenn das Wasser in Wamel in die Talsperre fließt, braucht es ein Jahr, um an der Staumauer wieder rauszukommen. Im besten Fall verbessert sich die Qualität, aber auf jeden Fall wird sie nicht schlechter“, erklärt Markus Kühlmann. Die Seen sind ein Ökosystem: Es sind Nährstoffe im See, durch die Algen wachsen. Diese Algen werden von kleinen Krebsen/Zooplankton gefressen und das Zooplankton wiederum bil-

det die Nahrungsgrundlage für verschiedene Fischarten. Werden es zu viele Fische, die das Plankton fressen, dann vermehren sich die Algen unkontrolliert. „Wir versuchen das Ökosystem so natürlich wie möglich zu halten. Deshalb züchten wir auch Raubfische, die den Fischbestand natürlich regulieren.“

Zudem verwaltet und organisiert das Team vom Fischereimanagement den Verkauf der Angellizenzen für die Sauerlandseen. Hierbei wird drauf geachtet, nicht zu überfischen. „Im dreijährigen Rhythmus untersuchen wir die Fischbestände in jeder Talsperre, auf diesen Ergebnissen beruht auch die Anzahl der Lizenzen, die wir für den jeweiligen See herausgeben.“

### Umweltschutz

Um Aufschluss über den Fischbestand zu bekommen, werden stichprobenartig Fische gefangen, gewogen, gemessen, gezählt, auf ihren Ernährungsstand untersucht und wieder freigelassen. „Die Kleine Maräne ist das Fundament des tollen Raubfischbestandes in den Seen“, sagt Markus Kühlmann stolz. Auch die Biomasse-Messung mittels eines Forschungssonars gehört zu den Aufgaben des Teams. „Man fährt nachts raus auf den See, dann lösen sich die Fischschwärme auf und so kann man die einzelnen Fische erfassen.“ Ziel ist einen guten Lebensraum zu gestalten, damit sich die Fische selbst vermeh-

ren können, das Problem dabei seien die unterschiedlichen Wasserstände in den Talsperren, damit müssen die Fische klarkommen. Der Fischbesatz sei nur der Puffer.

Ein Beispiel: „Die Seeforelle muss zum Laichen in den Fluss schwimmen. In den letzten Jahren sind durch anhaltende Dürre kleine Zuflüsse trockengefallen, dann muss man eingreifen“, erklärt der Experte. Deshalb gehört beispielsweise auch die Renaturierung von Seitenbächen, wie beim Möhnesee geschehen, zum fischereilichen Management. „Lebensraum ist das A und O“, ist Markus Kühlmann überzeugt und ergänzt: „Was cool beim Ruhrverband ist: Die Priorität liegt zwar auf der technischen Seite, aber es wird auch immer auf die Natur und die Ökologie Wert gelegt.“

### Transparenz und Projekte

„Was wir hier tun, findet schon im Verborgenen statt. Wir arbeiten auf und unter Wasser, das sieht man nicht, im Gegensatz zu beispielsweise Arbeiten im Wald.“ Deshalb nutzte Kühlmann die Angellizenz Ausgabe als Möglichkeit zur Digitalisierung. Kaufen kann man die Lizenzen heute nicht mehr nur klassisch gedruckt in verschiedenen Vorverkaufsstellen, sondern mittlerweile bequem in einem eigens dafür aufgebauten Onlineshop, der in die Homepage [www.angeln-im-sauerland.de](http://www.angeln-im-sauerland.de) integriert wurde. Diese klärt zudem transparent über die Arbeit und Projekte des Teams in Körbecke auf. Neben News findet man hier die Jahresberichte, Anglerbefragungen und viele weitere Informationen.

Neben dem „Tagesgeschäft“ werden auch Forschungs- und Artenschutzprojekte durchgeführt. So wurde eine Profilerboje mit Forschungsgeldern des Landes NRW und der EU sowie der mit Unterstützung aus dem Kooperationslabor entwickelt. „Die autonome Profilerboje mit PV-Anlage zeichnet Sonaraufnahmen der Fische auf, misst Wassertemperatur, Sauerstoffgehalt, Chlorophyll usw.. Wir haben online Zugriff auf die Daten, die mehrmals täglich er-

hoben werden und gibt diese direkt grafisch wieder. Wir haben die Boje schon 2014 für den Möhnesee entwickelt. Künftig werden auch Profilerbojen auf anderen Talsperren vom Ruhrverband zum Einsatz kommen.“ Im nächsten Jahr soll das LEADER-Projekt „Anglerplatz für Menschen mit Handicap“ angegangen werden. Auch die Zucht der Quappe war ein Projekt, denn dieser Fisch war vom Aussterben bedroht. Durch Renaturierung zum Beispiel der Lippe gibt es nun wieder Lebensraum für diese Art. Solche Projekte seien nur durch die gute Zusammenarbeit von Fischereibetrieb, dem LANUV, der ABU des Kreis Soest und dem Fischereiverband NRW möglich, sagt Kühlmann. „Unser Know-how wird gebraucht, das macht mich schon ein bisschen stolz.“ Aktuell entsteht eine weitere Kooperation zum in NRW sehr seltenen Schlammpeitzger, der am Möhnesee gezüchtet werden soll. „Es macht Spaß und es ist sinnvoll für den Artenschutz, aber diese Art ist nicht für unsere Talsperren geeignet. Die werden dann woanders angesiedelt“, sagt der Experte.

### Klimawandel

Auch der Klimawandel stellt das Team vor neue Aufgaben, denn dieser macht sich bereits im Möhnesee bemerkbar. „Das Wasser ist wärmer und auch die Niederschläge verteilen sich übers Jahr gesehen anders. Im Sommer sind so hohe Füllstände im Möhnesee wie aktuell eher sehr selten. Aber wir hatten es erst sehr trocken, dann viel Regen“, so Markus Kühlmann. Zudem beginnt der Schichtungsprozess des Wassers immer früher und endet später, dieser hat Einfluss auf die biologischen Prozesse im Wasser. Denn während im Frühling durch Wind und milde Temperaturen das Wasser zirkuliert, schichtete sich das Wasser im Sommer von warm nach kalt. „Das ist seit Jahren messbar und hat auch Einfluss auf die Fischarten im See. Es gibt Arten, die profitieren und andere verlieren. So ist zum Beispiel der Wels in den Möhnesee eingewandert.“



Fotos: Ruhrverband



Der Wels sei zwar ein super Speisefisch, dass er sich inzwischen jedes Jahr im Möhnesee vermehrt, ist jedoch ein Problem. Denn er ist wärmeliebend, hat keine natürlichen Fressfeinde und kann bis zu drei Meter groß werden. „Wir machen inzwischen vermehrt Werbung bei Anglern, uns beim Fang zu helfen. Aber was macht man mit so großen Fischen? Wir wollen im nächsten Jahr verstärkt eine Handlungsanleitung ausarbeiten, wie man die Welse fängt, tierschutzgerecht tötet und zubereitet. Erste Rezepte findet man schon auf unserer Homepage“, erklärt Markus Kühlmann schmunzelnd.

### Ausbildungsberuf

Das fischereiliche Management ist

ein Wirtschaftsbetrieb, der übrigens auch ausbildet. Aktuell gehören zwei Azubis zum Team. Der erste Kontakt kommt oft übers Angeln, aber auch über Schulpraktika zu Stande. Ausgebildet werden Fischwirte für Aquakultur und Binnenfischerei. Der Beruf ist in NRW schon exotisch, deshalb sollten Interessierte auch bereit sein, nach der Ausbildung für den Job in ein anderes Bundesland zu ziehen. „Ich sage immer, ihr bekommt eine Top Ausbildung, aber ich verlange auch Einsatz. Wir bilden über Bedarf aus, allerdings haben wir inzwischen gute Kontakte und können unsere Azubis an tolle andere Betriebe vermitteln“, wirbt Markus Kühlmann für seinen Berufsstand.



## Festival Lit.Soest 2024

Ab sofort können Beiträge eingereicht werden

Die Lit.Soest, das alle zwei Jahre stattfindende regionale Autorenfestival, geht 2024 in die mittlerweile 4. Runde. Neu ist das Wettbewerbs-Element dieser Auflage. Regionale Autorinnen und Autoren haben die Chance, sich mit einem Beitrag dem Soester Publikum vorzustellen. Dazu können sie Texte zu den Themen „Natur und Klima“, „Crime“ oder „Bunte Liebe“ einreichen.

„Wir suchen neue Gesichter und frische Storys“, erläutert das Organisationsteam des Literaturfestivals, zu dem neben Stadtbücherei-Leiterin Alexandra Eckel auch Dr. Wolfgang Pippke und Rudolf Köster vom Verein „Die Bördeautoren“ sowie Enneke Siedler von der Ritterschen Buchhandlung zählen. „Nur Mut und mitmachen, wir freuen uns auf Ihre Geschichte!“, appellie-



(v.li.) Dr. Wolfgang Pippke, Rudolf Köster, Alexandra Eckel und Enneke Siedler. Foto: Stadt Soest

ren sie. „Auch wer noch nie etwas veröffentlicht hat, ist herzlich willkommen, weil wir ganz gezielt Newcomern eine Plattform geben wollen.“ Denn für

Autorinnen und Autoren bedeutet die Lit.Soest 2024 eine gute Chance, den eigenen Namen und das eigene Werk bekannter zu machen. Wenn die Jury den

Sigertext gekürt hat, wird er im Rahmen der Lit.Soest präsentiert und darüber hinaus in einer Anthologie im Pigmentar-Verlag veröffentlicht.

Die Teilnahmebedingungen lauten wie folgt: Die Story sollte rund 7.000 Zeichen inklusive Leerzeichen umfassen. Einsendeadresse ist lit.soest@gmx.de, der Einsendeschluss ist der 15. Dezember 2023. Unter dieser E-Mail-Adresse können auch weitere Informationen angefordert werden.

Anfang Februar 2024 werden die Siegerinnen und Sieger persönlich benachrichtigt. Die Lit. Soest 2024 findet am 24. April statt. Die Auswahljury setzt sich zusammen aus Alexandra Eckel (Leiterin der Stadtbücherei), Enneke Siedler (Rittersche Buchhandlung) und Tobias Westhoff (Arbeitsgruppenleiter Kultur der Stadt Soest).

## Mehr Fläche, mehr Räder, mehr Zubehör

Bikeshop Soest jetzt am Römerweg 2a



Es war Zeit für eine Veränderung befand Markus Ganowski, Inhaber von „Bikeshop Soest“ (ehemals Tigges Fahrrad), und so wurde nicht nur der Name geändert, sondern auch der Standort gewechselt.

Am ersten September hat Markus Ganowski den Bikeshop mit großem Erfolg am Römerweg 2a (gegenüber von Blumen Risse) neu eröffnet. „Der Umzug vom Grand-

weg an den neuen Standort hat sich schon jetzt gelohnt, hier haben wir viel mehr Laufkundschaft“, resümiert er zufrieden. Der große freundliche Laden bietet mit seinen rund 300 Quadratmetern deutlich mehr Platz, um das umfangreiche Sortiment zu präsentieren. Viele unterschiedlich Modelle und Ausstattungen für alle Generationen können hier angeschaut und, nach kompetenter Beratung, Probe gefah-



ren werden. Das passende Zubehör, von Helm und Taschenlampe über Sicherheitszubehör bis hin zum neuen Sattel und Fahrradschloss, gibt's natürlich auch. Die vergrößerte Werkstatt bietet mehr nicht nur Inspektionen, sondern auch einen Reparaturservice an. „Wir sind die einzige Meisterwerkstatt in Soest“, so Markus Ganowski. Egal, wo und wann das Rad gekauft wurde, in der freien Werkstatt wird jedes Fahr-

rad fit für die nächsten Fahrten gemacht. Defekte Einzelteile werden in Markenqualität ersetzt. Außerdem ist der Bikeshop Soest Kooperationspartner aller gängigen Leasing-Anbieter und statet Sie gerne mit einem Fahrrad aus. Sie sehen, reinschauen lohnt sich! Überzeugen Sie sich selbst, das Team freut sich auf Ihren Besuch!



- Anzeige -



(v.l.) Rebecca Bracht vom Anbieter Stadtteilauto, Stadtbaurat Matthias Abel und Mobilitätsmanagerin Jasmin Hornstein mit einem der Car-sharing-Fahrzeuge an der E-Ladesäule am Rathaus II. Foto: Stadt Soest

## Carsharing in Soest

Stadt Soest macht ihren Fuhrpark zugänglich

Die Mitarbeitenden der Stadt Soest teilen sich ab sofort Fahrzeuge für Dienstreisen mit den Bürgerinnen und Bürgern. Drei Autos stehen im Stadtgebiet zur Verfügung, die außerhalb der Dienstzeiten der Verwaltung als Car-Sharing-Wagen von der Öffentlichkeit genutzt werden können.

„Damit stärken wir die klimaschonende Mobilität in der Stadt gleich zweifach“, betont Stadtbaurat Matthias Abel. „Denn einerseits machen wir die Fahrzeugflotte der Stadt effizienter und wir ergänzen gleichzeitig die Mobilitätspalette für die Soesterinnen und Soester.“

Das neue Angebot setzt eine Maßnahme aus dem Verkehrsentwicklungsplan Klima+ um. Partner der Stadt ist der Carsharing-Anbieter Stadtteilauto aus Münster. Es stellt die drei Fahrzeuge und auch die Nutzung der Wagen läuft über die digitalen Plattformen von Stadtteilauto.

**Folgende Autos stehen zur Verfügung:**

- Ein E-Auto Typ Renault Zoe – es steht am Rathaus II, Windmühlenweg 23, wird in den Dienstzeiten von einer Abteilung genutzt und steht am Wochenende der Öffentlichkeit zur Verfügung.
- Ein Opel Corsa mit Benzinmotor steht am Parkplatz Großer Teich. Er kann in den Dienstzeiten von

allen Verwaltungsmitarbeitenden abteilungsübergreifend genutzt werden und in den Abendstunden und am Wochenende steht das Fahrzeug der Öffentlichkeit zur Verfügung. Zeitnah wird dieses Fahrzeug durch einen elektrischen VW Up ersetzt werden.

• Ein VW Up Elektro wird ab 31. Oktober 2023 ebenfalls am Rathaus II stehen, wird in den Dienstzeiten von einer Abteilung genutzt und steht in den Abendstunden und am Wochenende der Öffentlichkeit zur Verfügung.

Wer als Privatperson eines der Fahrzeuge nutzen will, muss sich online bei Stadtteilauto registrieren und erhält dann eine Chipkarte. Damit oder mit dem Smartphone lässt sich das Fahrzeug entriegeln. Die Buchung erfolgt über die Webseite, die Smartphone-App oder telefonisch bei Stadtteilauto.

Der weitere Ausbau von Carsharing im Stadtgebiet ist übrigens bereits geplant. „2024 sollen noch mehr verschiedene Fahrzeuggrößen und Antriebsformen sowie Fahrzeuge mit Kindersitzen hinzukommen“, kündigt Jasmin Hornstein, Mobilitätsmanagerin der Stadt Soest und Ansprechpartnerin für das Projekt, an. Darüber hinaus stehen unverändert zwei Carsharing-Autos am Nordausgang des Bahnhofs sowie ein weiteres an der Stadthalle – Parkplatz Reitbahn.

# VERLOSUNG!

Gewinnen Sie Karten!

## „The Cashbags“ in Werl

Es ist unglaublich, aber wahr: Johnny Cash ist wieder da! Die Legende des „Man in Black“ lebt in „The Cashbags“ weiter. Am Samstag, 11. November, um 20 Uhr können Sie das wahrhaftigste Johnny Cash Revival der Welt um US-Sänger Robert Tyson live in der Stadthalle Werl erleben.

Die Rolle des Johnny Cash wird von dem gebürtigen US-Amerikaner Robert Tyson verkörpert, der seinem Vorbild stimmlich und äußerlich so verblüffend nahe kommt, dass man glaubt, das Original vor sich zu haben. Weitere Infos unter [www.thecashbags.com](http://www.thecashbags.com). Karten gibt's ab 34 Euro an allen örtlich bekannten Vorverkaufsstellen und unter [www.paulis.de](http://www.paulis.de).

Die mit viel Liebe zum Detail konzipierte „THE CASHBAGS LIVE IN GERMANY“-Show orientiert sich in Klang, Erscheinungs- und Bühnenbild an einschlägigen, weltberühmten Konzertshows des Vorbilds und liefert originalgetreu alle Klassiker von „I Walk the Line“, über „Ring of Fire“ und „Jackson“ bis hin zu „Hurt“ im Rahmen einer mitreißenden zweistündigen Liveshow, angelehnt an die historischen Konzerte mit musikalischem Gast „June Carter“.

Oder Sie machen bei der Verlosung des Veranstalters Paulis mit und gewinnen mit etwas Glück 2x2 Tickets und als Trostpreise tolle Rabatte auf den Ticketpreis! Für die Gewinnchance schreiben Sie einfach bis zum 8.10.2023 eine Mail hin zu „Hurt“ im Rahmen einer mitreißenden zweistündigen Liveshow, angelehnt an die historischen Konzerte mit musikalischem Gast „June Carter“. Gewinner werden ausgelost, der Rechtsweg ist ausgeschlossen.

THE JOHNNY CASH SHOW  
presented by THE CASHBAGS

Sa. 11.11.23 20h  
Stadthalle WERL

Veranstalter: [www.paulis.de](http://www.paulis.de)

Jetzt Karten sichern!

- Anzeige -



# Nachhaltig heizen

Unabhängig von Öl und Gas

**Das neue Heizungsgesetz (GEG) für mehr Klimaschutz wurde entschärft. Es sieht vor, dass ab Januar 2024 jede im Neubau neu eingebaute Heizung zu mindestens 65 Prozent mit Ökoenergie betrieben werden muss. Bestehende funktionierende Heizsysteme müssen nicht ausgetauscht und defekte Heizungen dürfen repariert werden.**

an ein Wärmenetz oder andere Optionen erreicht werden. Auch Heizungen, die mit Holz und Pellets betrieben werden, sollen erlaubt sein. Wer eine Modernisierung gründlich plant, nimmt zuerst das Gebäude selbst in Augenschein. Gerade bei älteren Häusern sei es oft sinnvoll, zunächst die Gebäudehülle zu ertüchtigen, weil danach eine deutlich kleinere und entsprechend günstigere Heizung ausreichend sei.

**Stufenweise Modernisierung**  
Um finanzielle Mittel sinnvoll einzusetzen, kann eine Modernisierung stufenweise geplant werden. So können zunächst Maßnahmen zur Verbesserung der Wärmedämmung durchgeführt werden, die bereits mit der alten Heiztechnik deutliche Energieeinsparungen bringen. Der Einbau einer neuen Heizung kann dann noch warten, bis der Hausbesitzer die dafür nötigen Mittel verfügbar hat oder bis der Kessel die kritische 30-Jahres-Altersgrenze erreicht.

Ebenso gibt es Übergangsfristen und Härtefallregelungen. Die 65 Prozent an vorgeschriebenen Erneuerbaren können durch Einbau einer Wärmepumpe, den Anschluss

**Regionale Holzpellets**



**PELLIPS**

- produziert mit Sonnenstrom
- Holz aus nachhaltigem Anbau
- staubarm
- verpackt im Papiersack

www.pellips.de  
0151/70424496



Foto: Kermi GmbH/akz-o



Foto: AdK/www.kachelofenwelt.de/Gutbrod/akz-o

ten sind:

Wärmepumpen heizen mit der frei zur Verfügung stehenden Energie aus Luft, Erde oder Wasser, werden attraktiv gefördert und sind somit die optimale Basis für ein nachhaltiges Wärmekonzept. Eine Wärmepumpe benötigt für ihre Funktion in etwa ein Viertel elektrische Energie, drei Viertel entnimmt sie kostenlos der Umwelt. Entsprechend wird das Heizen noch ressourcenschonender und unabhängiger, wenn man zusätzlich eine Photovoltaik (PV)-Anlage einsetzt oder auch einen Batteriespeicher einbindet. Von der Wärmepumpe bis zur Lüftung – bei der Planung einer effizienten Heizungsanlage ist vor allem auch deren reibungsloses Zusammenspiel entscheidend. Es kann also sinnvoll sein, sich nach die Heizungs- und Lüftungs-Komponenten aus einer Hand, inklusive intelligenter Regelungstechnik, umzuschauen.

**Einblasdämmung vom Fachbetrieb**  
für zweisch. Mauerwerk, Holzbalkendecken, Dachschrägen uvm.  
Firma Hans Hiltcher Einblasdämmung  
Tel. 0 52 42 - 36 22 5

**Nachhaltig heizen und lüften**

Wer ganz weg möchte aufgrund von steigenden Preisen für den wird sicherlich eine Wärmepumpe interessant. Ein Raumklima-Spezialist zeigt in wenigen Schritten, welche Komponenten bei effizienten Heizsystemen auf Basis erneuerbarer Energien eine Rolle spielen und welche Zusammenhänge zu beach-

**Wann lohnt sich eine Elektroheizung?**

Auch Elektroheizungen können eine Alternative darstellen. Sie sind einfach in der Installation und An-

schaffung, eine Steckdose genügt. Aber Strom ist auch teurer geworden, lohnt sich da der Umstieg auf die E-Heizung überhaupt? Die Antwort lautet: Es kommt darauf an.

Bei steigenden Strompreisen kann sich dies nur dann lohnen, wenn eine E-Heizung sehr effizient arbeitet. Tatsächlich haben moderne Systeme mit ineffizienten Nachspeicherheizungen oder Heizlüftern aus dem Baumarkt nicht mehr viel zu tun.

Zeitgemäße E-Heizungen zeichnen sich durch einen geringen Stromverbrauch dank genauer Steuerung aus, etwa über ein „intelligentes“ Thermostat oder per Smart-Home-Technik. Ein weiterer Vorteil von E-Heizungen: Sie können bis zu 100 Prozent mit Strom aus erneuerbaren Energien und somit klimaneutral betrieben werden. Dazu muss man nur einen entsprechenden Ökostrom-Anbieter auswählen. Oder man gewinnt den Strom selbst durch die Installation einer Photovoltaik-Anlage. Ein Batteriespeicher hilft, den Strom aus der So-

laranlage jederzeit zum Heizen zu nutzen. Auch bei Elektro-Heizungen gilt: Zunächst müssen die individuellen Anforderung wie Wärmebedarf, Dämmung, Fenster und Größe des jeweiligen Raums durch einen Profi überprüft werden, damit Sie die für Ihr Zuhause richtige Lösung finden.

**Wärmewende selbst gestalten**

Bis 2028 sollen Länder und Kommunen konkrete Pläne vorlegen, wie sie ihre Heizinfrastruktur klimaneutral umbauen wollen. So erhalten die Bürger eine Orientierung, ob sie künftig auch ein Fern- oder Nahwärmenetz nutzen können oder lieber die >>>



**Rollladenbau Langenhorst**  
- Rollläden - Motoren  
- Jalousien - Garagentore  
Oststraße 14  
59457 Werl-Westönnen  
Tel. 02922-987590  
www.rollladen-service-soest.de

**Tief- und Straßenbau**



**Grasbeinter Tiefbau GmbH**



Wiebusch 15 • 59581 Warstein  
Tel. (0 29 02) 7 53 93 • Fax (0 29 02) 7 11 37  
info@grasbeinter-tiefbau.de




**Neu!!!**  
**Beratung bei Kauf und Installation von Balkon-Solar!**

Klimaschutz für unsere Zukunft:  
**Sonnenstrom**  
tanken und speichern

- Beratung zu Angeboten für Photovoltaikanlagen und Stromspeicher
- Betreuung bei der Errichtung von Photovoltaikanlagen
- Beratung zu Elektrofahrzeugen

Dipl.-Ing. Manfred Einerhand  
Friedrich-von-Klocke-Weg 1a  
59494 Soest  
02921/981 9072  
pv@manfredeinerhand.de



**KLEEGRÄFE**  
MEISTERBETRIEB

Jubiläum 50 Jahre

- Elektroinstallation
- Heizungstechnik
- Meß- und Regeltechnik
- Beleuchtungsanlagen
- Erneuerbare Energien
- Sanitärinstallation
- Sat-Anlagen

Thomas Kleegräfe · Meister-Eckhart-Weg 3 · 59494 Soest  
Tel. 0 29 21 - 86 12 · Fax 0 29 21 - 34 32 89  
kleegraefe-soest@t-online.de · www.kleegraefe-soest.de



**Ofenbau LUTTER**  
GmbH  
Wärme aus Meisterhand  
Kachelofen- und Luftheizungsbau  
Kamine/Öfen - Schornsteine - Pelletanlagen

Ihr Meisterbetrieb für individuellen Ofenbau in Ense. Seit über 40 Jahren fertigen wir einzigartige Meisterstücke – ob Kamin-, Kachel oder gemauerte Öfen.

Am Buschgarten 22 • 59409 Ense-Höingen  
Tel. 0 29 38 - 80 59 30 • Fax 0 29 38 - 80 59 29  
info@ofenbau-lutter.de • www.ofenbau-lutter.de



>>> Unabhängigkeit durch andere kombinierbare regenerative Wärmeerzeuger anstreben – zum Beispiel mit einer modernen Pellet- oder Scheitholz-Feuerstätte. Solange jedoch diese Wärmeplanung nicht existiert, gelten die Regeln des GEG für den Heizungstausch vorliegt, müssen die Bürger die Vorgaben aus dem GEG einhalten.

Zur Erfüllung der 65-Prozent-Regel ist eine individuelle, technologieoffene Lösung möglich. Der „Erneuerbaren-Anteil“ kann auch komplett durch eine moderne, mit Holz oder Pellets betriebene Feuerstätte erreicht werden. Und auch eine Kombination mit einer Solarthermie-Anlage ist machbar. Beim Wechsel zur regenerativen Zukunftswärme leisten moderne Holzfeuerstätten einen unverzichtbaren Beitrag und geben mehr Freiheit. Für die optimale und sichere Lösung sollte man auf jeden Fall Rat vom Ofen- und Luftheizungsbauteil einholen. Mit einem modernen Kachelofen, Heizkamin, Kaminofen oder Pelletofen ist man versorgungssicher und unabhängig von schwankenden Entwicklungen für die Zukunft gut aufgestellt. Der Fachmann übernimmt die komplette Abstimmung des Heizsystems auf den Bedarf. (dzi/djd/akz-o)

Der Loft-Style ist top aktuell – dabei sind seine Wurzeln schon rund 80 Jahre alt. Denn bereits in den 40er-Jahren des letzten Jahrhunderts begannen vorwiegend Künstler und Freiberufler in New York oder London den Charme alter Fabriketagen und Industriegebäude zu entdecken.

## Der Loft-Style braucht keine Fabriketage

Mit fugenlosen Böden lässt sich der Industrial Look zuhause umsetzen



Eine offene Raumgestaltung ist typisch für urbane Wohnkonzepte – und überzeugt mit durchgängig verlegten Feinsteinzeugfliesen im Estrichlook. Foto: DJD/Deutsche-Fliese.de/Agrob Buchtal

Doch auch wer kein echtes Loft sein Eigen nennt, kann den „Industrial Chic“ in den eigenen vier Wänden mit Fliesen, Vinyl und fugenlosen Böden umsetzen.

fugenlose Untergründe pflegen und profitieren von einer hohen Langlebigkeit. Sie lassen sich sowohl im Innenraum – besonders gut in Feuchträume wie Küche oder Bad – als auch im Außenbereich verlegen. Farbton, Design und Muster können ganz an Ihre persönlichen Vorstellungen angepasst werden.

werden, kommt dafür eine dünne Materialschicht (ca. 3 mm) zum Einsatz, die etwas zähflüssiger ist und mit einem Spachtel verteilt wird. Sowohl der Spachtel- als auch der Gießboden bestehen oftmals aus Polymeren, Epoxidharz oder Kunstharz.

mit rektifizierten Kanten mit schmalen Fugen verlegen lassen. Fließende, schwellenlose Übergänge zwischen den einzelnen Räumen sind typisches Merkmal urbaner Wohnkonzepte. Architektonisch besonders überzeugend sind dabei durchgängige Bodenflächen. Auch hier punktet Keramik, die sich funktional wie kaum ein anderes Bodenbelagsmaterial für alle Wohnbereiche eignet. Weitere typische Gestaltungselemente des Loft-Wohnens sind große Fensterflächen, Vintage- und Retro-Elemente wie alte Truhen oder Lampen im Industrial-Style sowie Tische mit dicker, unbehandelter Holzplatte. Statt geschlossener Schränke unterstreichen offene Regale den urbanen Charme. (dzi/djd)

### Fugenlose Böden

Der Loft-Style zeichnet sich durch raue Materialien wie offene, unverputzte Ziegelwände, ungestrichenen Rauputz und industrielle Elemente aus unbehandeltem Stahl, Metall oder Holz aus. Besonders stimmig wirken Böden, die im Look von Beton oder Estrich gestaltet sind. Hier kommen die fugenlosen Böden ins Spiel die, wie der Name schon sagt, aus einem Guss gestaltet werden.

Im Gegensatz zu Holzdielen oder Laminat ist ein fugenloser Bodenbelag eine komplett verschlossene Oberfläche. Das macht den Boden glatt, widerstandsfähig und strapazierbar. Darüber hinaus sind

### Das Material

Fugenlose Bodenbeläge lassen sich in zwei Kategorien unterscheiden – Spachtelboden und Versiegelung. Eine Versiegelung bzw. ein Gießboden wird auf den vorbereiteten Untergrund aus Estrich oder Beton gegossen und dann mit einem Abzieher oder einer Malerwalze gleichmäßig verteilt. Soll der Untergrund gespachtelt

## IHRE PROFIS FÜR DIE ENERGETISCHE SANIERUNG!



BESUCHEN SIE UNSEREN SHOWROOM! Täglich 9 - 16 Uhr (außer Freitag bis 15 Uhr) Beratung nur mit Terminvereinbarung

### Fenster | Haustüren | Dachentwässerung

In den vergangenen 50 Jahren haben wir Hunderte Häuser mit hochwertigen, neuen Fenstern und Haustüren bestückt und die Bauherren durch unsere umfassenden Leistungen überzeugt.

Profitieren auch Sie von unserem Komplett-Service: Umfassende Beratung | Präzisen Aufmaß | Professioneller Fertigung in unseren Produktionshallen in Werl | Fachgerechter Einbau | Kompetente Nachsorge

WIR SIND IHR PARTNER VOR ORT!

Biermann + Heuer GmbH  
Prozessionsweg 4 | 59457 Werl | Tel.: 02922 870310  
info@biermannundheuer.de | www.biermann-heuer.de



## WIR GEBEN IHREM HAUS EIN GESICHT

FENSTER UND TÜREN VON DEN PROFIS

www.mbv-ense.de



Kurfürstenstr. 7 · 59469 Ense-Ruhne · T 02938 9724-0 · info@mbv-ense.de · www.mbv-ense.de

Jetzt mit neuer Inhaberin Daniela Frische!

## KÜCHENSTUDIO

JÖRG LEUCHTENBERGER



Innovative Küchen in perfekter Ausführung

## KÜCHENSTUDIO

JÖRG LEUCHTENBERGER e.K.

Inh. Daniela Frische

Poststraße 40 · 59469 Ense-Niederense  
Telefon 02938 / 3413

info@leuchtenberger-kuechen.de  
www.leuchtenberger-kuechen.de



# So gelingt der Hauskauf immer noch

## Tipps zur Immobilienfinanzierung

**Die Zinswende hat den Immobilienmarkt ordentlich auf den Kopf gestellt. Doch mit einer guten Planung und einigen Tipps können Immobilieninteressenten trotz hoher Kosten auch heute noch ihren Traum vom eigenen Zuhause verwirklichen.**

Lange Zeit galt die Richtlinie, dass 20 Prozent des Immobilienpreises aus eigener Tasche bezahlt und nur die restlichen 80 Prozent finanziert werden können. Diese Empfehlung ist durch die stark gestiegenen Zinsen und Immobilienpreise unrealistisch geworden. „Wenn jemand während des Studiums keine Möglichkeit hatte, Geld anzusparen, aber jetzt ein hohes Gehalt verdient, hat er dennoch die Aussicht auf eine eigene Immobilie“, erklärt Udo Zimmermann, Spezialist für Baufinanzierung. Allerdings

sollten Interessenten mindestens die Kaufnebenkosten, also Grunderwerbsteuer, Notar- und Grundbuchkosten sowie gegebenenfalls noch die Maklercourtage, als Eigenkapital mitbringen. Sonst spielen viele Kreditinstitute bei der Finanzierung nicht mit, und auch die landeseigenen Förderbanken machen dies zur Bedingung für Zuschüsse.

Die Möglichkeiten, Eigenkapital einzubringen, gehen über Barreserven oder das Sparguth hinaus. So kann beispielsweise die elterliche Immobilie als Sicherheit dienen, um die Konditionen zu verbessern. Zudem können Banken zum Eigenkapital beitragen. Beispielsweise mit Förderungen einzelner Landesbanken, die andere Kreditinstitute als Eigenkapitalersatz akzeptieren. Außerdem vergeben manche Banken Privat-



Den Traum vom eigenen Zuhause können Familien auch in der aktuellen Zinssituation noch verwirklichen. Foto: DJD/Dr. Klein Privatkunden/Getty Images/LuckyBusiness

darlehen, welche die immobilienfinanzierende Bank als Eigenkapital ansetzen kann: „Ein solches Privatdarlehen kann maximal 80.000 Euro betragen, mit einer Laufzeit von bis zu 20 Jahren“, erklärt der Spezialist weiter.

Angesichts der deutlich höheren Zinsen ist der Tilgungssatz eine Stellschraube, um die Monatsrate zu reduzieren. Auch die Kreditinstitute reagieren auf die veränderte Lage, beobachtet Udo Zimmermann: „Immer mehr Banken bieten

eine Tilgung unter zwei Prozent an, teilweise sogar nur ein Prozent. Im Vorteil sind hier Kunden mit guter Bonität.“ Zudem gilt die altbekannte Regel, nach der kürzere Zinsbindungen immer günstiger sind als lange, so nicht mehr. Die Zinsaufschläge, die Kreditinstitute als Risikoaufschlag einpreisen, fallen derzeit deutlich geringer aus. Und das Phänomen der sogenannten inversen Zinskurve führt dazu, dass 20 Jahre Zinsbindung günstiger sein können als 15 Jahre. (djd)



Wir sind vor Ort.

### Verantwortung übernehmen.

Seit fast 200 Jahren übernehmen wir Verantwortung für die gesellschaftliche Entwicklung in unserem Geschäftsgebiet. Mit zahlreichen Initiativen und finanziellen Zuwendungen wurden und werden auch zukünftig soziale Einrichtungen, die Kultur, die Bildungseinrichtungen und der Sport gefördert.



Sparkasse Hellweg-Lippe

www.sparkasse-hellweg-lippe.de

Ihre Immobilie, unsere Verantwortung

Effizient, transparent, individuell



Daniel Wisgalla  
Immobilienfachberater  
für Wohnungseigentum  
Zuständig für Werl (HAK)

HAVEDA GmbH  
Debesker Weg 11  
59519 Münster  
Telefon +49 2524 933217  
www.haveda.de



# „Nichts bleibt wie es wird“

Katie Freudenschuss in der Stadthalle Werl

**Die Zeit läuft. Und wir alle laufen mit. Oder voraus. Manchmal auch hinterher. Und irgendwo mittendrin ist Katie Freudenschuss.**

Eine Frau, ein Flügel und feine Beobachtungsgabe. Wer die preisgekrönte Entertainerin schon mal live auf der Bühne erlebt hat, weiß, dass ihre Abende immer eine abwechslungsreiche Mischung sind aus Kabarett, eigenen Songs, Stand-up und grandiosen Improvisationen. Mutig, emotional und mit offenem Visier.

# VERLOSUNG!



Foto: Anne de Wolff

Davon können Sie sich am Freitag, 13. Oktober, um 20 Uhr selbst überzeugen, wenn die Kabarettistin auf der Bühne der Werler Stadthalle steht. Mit etwas Glück sogar gratis, denn „hallo SOEST“ verlost 3x2 Karten.

Mit großer musikalischer Vielfalt versteht sie es, die großen und kleinen Begegnungen und Begebenheiten in Worte oder Kompositionen zu fassen. Berührend und lustig, melancholisch und böse. Dabei ist es Katies besondere Stärke, immer wieder aus dem Moment Songs

zu kreieren. Die Interaktionen mit dem Publikum machen jeden Abend einzigartig. So wie die Zeit.

Karten gibt für rund 24 Euro bei der Stadthalle Werl sowie online bei Eventim und Hellwegticket. Oder Sie machen einfach bei unserer Verlosung mit. Senden Sie einfach eine E-Mail mit dem Betreff „Katie Freudenschuss“ und Ihren vollständigen Kontaktdaten (Name, Anschrift, Telefonnummer) bis zum 05.10.2023 an [verlosung@fkwwerlag.com](mailto:verlosung@fkwwerlag.com) und mit etwas Glück gehören Sie zu den Gewinnern. Die Gewinner werden ausgelost, der Rechtsweg ist ausgeschlossen.

## WIR SORGEN FÜR KULTURELLE HIGHLIGHTS!



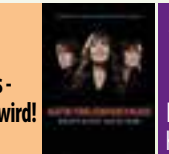
Sa., 07.10.23  
18:30 Uhr  
Adonia –  
Musical HIOB  
Konzert



Do., 12.10.23  
19:30 Uhr  
TOC TOC  
Comedy



Fr., 13.10.23  
20:00 Uhr  
Katie Freudenschuss -  
Nichts bleibt wie es wird!  
Comedy/Kabarett



So., 15.10.23  
15:00 Uhr  
ROT  
KÄPPCHEN  
Kindertheater

Grafenstr. 27 • 59457 Werl • Tel. 02922 / 97 32-0  
info@stadthalle-werl.de • www.stadthalle-werl.de

Tickets an allen bekannten Vorverkaufsstellen

# Herbstleuchten 2023

Magische Lichter stahlen ab 6. Oktober

Beim diesjährigen Herbstleuchten verwandelt sich der Maxipark in Hamm vom 6. Oktober bis 1. November einmal mehr in ein buntes Lichtermeer. Das Herbstleuchten hat für viele Besucher auch in seiner 15. Auflage nichts von seiner Faszination verloren.

Wieder einmal sind in den letzten Wochen viele kreative Ideen entstanden, die im Maxipark zu komplett neuen Lichtinstallationen zusammengesetzt werden: Guardians und Tulpen sind nur einige der Exponate, deren Magie in der Bewegungslosigkeit liegt. Die Videoprojektionen oder die wechselnden

Farben am See faszinieren hingegen durch ihr bewegtes Farbenspiel. Überraschen wird auch der „Walk of Fame“ oder die Aufforderung Smile! Mit Einsetzen der Dämmerung entfalten die Lichtobjekte ihre volle Wirkung. Die Illuminationen des Herbstleuchten finden täglich von 19 bis 22 Uhr statt. Online-Tickets sind über die Homepage ab sofort buchbar: Erwachsene zahlen 7 Euro, Kinder 3,80 Euro, plus Systemgebühr. An der Abendkasse kosten die Karten 8 bzw. 4 Euro. Der Einlass zum Herbstleuchten startet täglich ab 18 Uhr. Weitere Infos: [www.maximilianpark.de](http://www.maximilianpark.de)

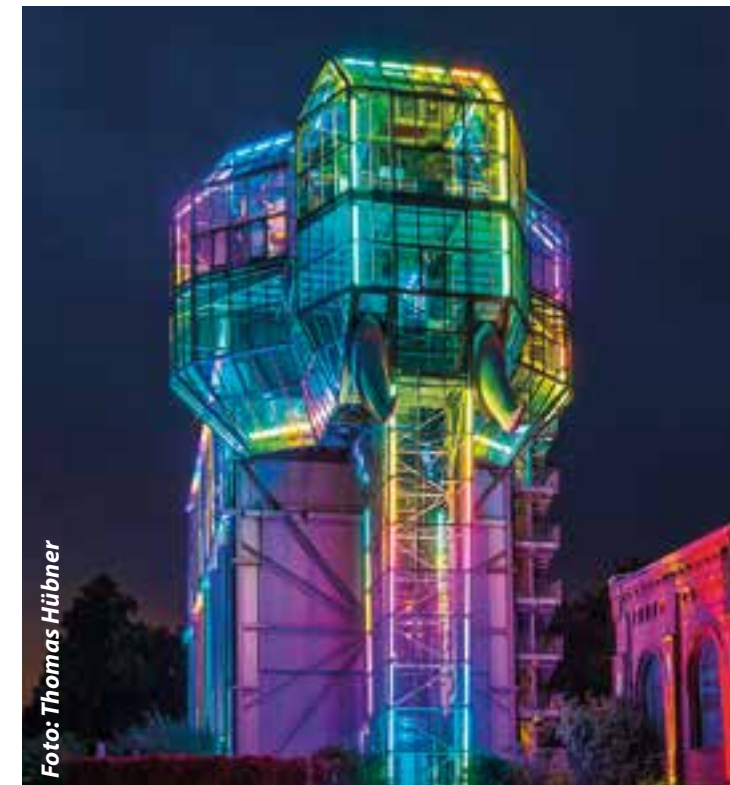


Foto: Thomas Hübner



# Herbstputz im Garten

Zum Ende der Saison braucht das Grün noch einige Pflegeeinheiten



Fotos: DJD/STIHL

### Herbstlaub einsammeln und direkt weiter nutzen

Das kunterbunte Herbstlaub ist eine Augenweide, solange es noch die heimischen Bäume schmückt. Auf Gartenwegen oder dem Rasen hingegen sind diese Überbleibsel der zu Ende gehenden Gartensaison weniger erwünscht. „Heruntergefallenes Laub tut dem Rasen nicht gut, da es den Gräsern buchstäblich das Licht und die Luft zum Atmen raubt. Deshalb sollte es gründlich von den grünen Flächen entfernt werden“, empfiehlt Gartenexperte Jens Gärtner. Mit einem Akku-Laubbläser lässt es sich schnell und bequem einsammeln und kann dann beispielsweise in einer ruhigen Ecke aufgehäuft werden.

Auf diese Weise wird es zum willkommenen Winterquartier für Igel und andere Kleintiere – zusätzlich zu einem Igelhaus als festem Unterschlupf. Ein weiterer prakti-

Selbst der schönste Sommer geht einmal zu Ende. Bevor sich ein Großteil der Freizeit und des Familienlebens zu-

rück in die soliden vier Wände verlagert, hat der Garten noch etwas Aufmerksamkeit und Pflege verdient. Mit einigen

wenigen Handgriffen werden Rasenflächen, Beete, Terrasse und Gartenwege winterfit gemacht.



Hauseingang und auf der Terrasse sorgt ein Hochdruckreiniger. Das Gartenmobiliar strahlt nach einer Behandlung mit dem Gerät ebenso im Handumdrehen wie neu. Für Reinigungsgeräte gibt es zusätzlich einen Flächenreiniger, der mit rotierenden Reinigungsdüsen auch Moos von Gehwegplatten beseitigt, ohne Hauswand oder Gartenmauer mit Spritzwasser zu

verschmutzen. Auch die Gartenhelfer selbst werden noch gründlich gesäubert, bevor sie ihre Winterruhe antreten. „Zum Einlagern eignen sich trockene, gut durchlüftete Plätze wie die Garage oder ein Gartenhäuschen. Nur den Akku sollte man entnehmen und besser im Keller aufbewahren“, erklärt Jens Gärtner weiter. Gleichzeitig ist diese Jahreszeit immer auch eine Zeit

der Veränderung: Jetzt ist die passende Gelegenheit, bereits an die nächste Freiluftsaison zu denken und Neuanpflanzungen von Hecken, Gehölzen und Sträuchern vorzunehmen. (djd)

scher Helfer bei der Pflege von Rasenflächen und Beeten ist ein Akku-Saughäcksler. Er nimmt Laub auf und zerkleinert es direkt. So lässt sich das Naturmaterial für den Kompost oder als schützender Belag für die Beete weiter nutzen. Ein weiterer Tipp für das nachhaltige Gärtnern: Abgeblühte Pflanzen in einem nicht einsehbaren Gartenbereich stehen lassen, um Insekten das Überwintern zu erleichtern.

### Sauber in die ruhigere Gartensaison starten

Für buchstäblich saubere Verhältnisse auf Wegen, vor dem



**Kewel**  
Baumschulen

**Kaufen, wo es wächst**  
(Schöne Pflanzen für Ihren Garten)

- Obstbäume • Beerensträucher • Rosen
- kräftige Blütensträucher • Nadelgehölze • Stauden

Meschede-Wennemen (an der B7) • Tel. (0 29 03) 71 48  
www.kewel-baumschulen.de

**ELMAR MAAS**  
BAUMWURZEL  
FRASDIENST.DE  
0 29 45 - 200 110

WEIHNACHTS  
FLUSSSTELLUNG

04. OKTOBER - 25. DEZEMBER

MO - FR 10P - 12P  
SA 10P - 12P

GARTENMOBIL BIRMBENTE  
INDUSTRIE STR. 46  
59494 LEEBINGHUSEN  
WIR FREUEN UNS AUF SIE



**Schneider**  
Ihr maßgeschneiderter Garten



- Garten- und Landschaftsbau
- Friedhofsgärtnerei
- Teiche
- Insektenfreundliche Gärten

Am Schlopheck 17      Tel. 02923 8276  
59510 Lippetal      Fax 02923 8254  
post@schneider-gaerten.de

Goldener Oktober



Optimale Pflanzzeit!

Mit dem Monat Oktober beginnt endgültig die optimale Pflanzzeit für Bäume, Sträucher und Stauden in Ihrem Garten. Zur Auswahl der Pflanzen für Ihren Garten ist jetzt der ideale Zeitpunkt! Viele Pflanzen zeigen Ihr herrliches Herbstlaub und erstrahlen in wunderschönem, buntem Farbleid. Die Pflanzung von Gehölzen etc. im Oktober/November ist optimal da die Pflanzen jetzt noch erste Wurzeln bilden und dann im Frühjahr zum Start des Wachstums bereits leicht angewachsen. Neben Hausbäumen, Blütensträuchern und Heckenpflanzen haben wir ein breites Sortiment an Obstgehölzen, Koniferen, Stauden und Sträuchern im Angebot.

**Wir freuen uns auf Ihren Besuch und beraten Sie gerne zu passenden Bäumen und Pflanzen für ihren Garten.**  
Ihr Pflanzenhof Becker

Pflanzenhof Becker



Bäume    Pflanzen    Ideen

Hammer Landstraße 51a  
59494 Soest  
Telefon: 02921/ 2327  
info@pflanzenhof-becker.de  
www.pflanzenhof-becker.de

## HOLZ – ZWECKMÄSSIG UND SCHÖN!!!

- Holz im Garten
- Terrassendielen
- Zuschnitt

- OSB-Platten
- Hobelware
- Schnittholz






[www.saegewerk-seuthe.de](http://www.saegewerk-seuthe.de)





Schwefer Str. 25 • 59494 Soest-Ampen  
Telefon 0 29 21 - 6 07 77  
Telefax 0 29 21 - 6 56 87  
info@saegewerk-seuthe.de

**Öffnungszeiten:**  
Mo. - Fr.: 07.30 - 12.00 Uhr  
und 13.00 - 16.30 Uhr  
Sa.: 08.00 - 12.00 Uhr





Foto: F.K.W. Verlag

## Bauernmarkt in Körbecke 2023

Aus der Region – für die Region!

**Am Dienstag, 3. Oktober, findet traditionell wieder der beliebte Bauernmarkt in der Ortsmitte von Körbecke statt. Von 11 bis 17 Uhr können die zahlreichen Besucher aus nah und fern an über 100 Ständen stöbern und regionale Produkte mitnehmen.**

Auf die Besucher wartet eine beeindruckende Fülle an regionalen, frischen Lebensmitteln: Obst, Gemüse, Milchprodukte vom Bauernhof sowie Fleisch und Wurst aus eigener Produktion. Der Bauernmarkt bietet seit Jahren Qualität direkt vom Erzeuger – klimaschonend und nachhaltig! Schönes für den Garten oder das Zuhause finden die Besucher selbstverständlich an den Ständen mit Kunsthandwerk.

### Heimisches Handwerk und Dienstleistungen

Insgesamt haben sich in diesem Jahr über 100 Händler, Vereine, Kindergärten oder Betriebe für den Bauernmarkt angemeldet. So stellen u.a. Vertreter des Handwerks sich und ihre Arbeit vor und auch der Bürgerbus oder das LIZ freuen sich – stellvertretend für alle Teilnehmer –

auf den persönlichen Austausch mit den Besuchern.

Freuen kann man sich auch auf die kulinarischen Highlights des Marktes. Egal, ob ofenfrisches Brot, eine zünftige Bratwurst, eine leckere Krautpfanne oder die legendäre Erbsensuppe von der Feuerwehr. Hungrig wird niemand den Bauernmarkt verlassen müssen. Dazu gibt es am Pankratiusplatz gegenüber des Rathauses ein unterhaltsames familien- und kinderfreundliches Programm mit Livemusik und Unterhaltung auf der Bühne. Ab 15 Uhr wird dort auch der Heimatpreis 2023 verliehen.

### Parkplätze

Die Gemeinde weist darauf hin, dass während des Bauernmarktes der komplette Ortskern in Körbecke für Fahrzeuge gesperrt ist. Auch das Parken im Halteverbot wird vom Ordnungsamt kontrolliert. Besucher können die Parkplätze an den Seeterrassen an der Seestraße nutzen. Alternativ stehen auch die Parkplätze von Rewe, Aldi und Rossmann am Berlingser Weg zur Verfügung. Von allen Parkplätzen aus ist der Bauernmarkt fußläufig gut zu erreichen.

## „Pop & More“

Konzerte im Oktober in Soest



Pro Musica Foto: Holger Krahl

„Pop & More – a cappella“ lautet das Motto von gleich zwei Konzerten Ende Oktober im Alten Schlachthof in Soest. Der Chor „Pro Musica Soest“ unter der Leitung von Christian Koops und der Chor „Taktvoll“ aus Dortmund mit Dirigentin Dita Kosmakova treten hier am **Samstag, 28. Oktober, um 19 Uhr und am Sonntag, 29. Oktober, um 17 Uhr auf.**

Das Motto „Pop & More“ unterstreicht, was die Zuhörer erwartet: Mitreißende Popsongs von den

„Toten Hosen“, „Rag’n’Bone Man“ und „Maybebop“, aber auch berührende Musik aus der Renaissance, jazzige Klänge und das eine oder andere mehrstimmige Volkslied – all das a cappella ohne Instrumente, aber mit tollen Stimmen. Beide Chöre haben mehrfach erfolgreich an Wettbewerben teilgenommen und stehen für Chormusik auf hohem Niveau, die frisch und modern präsentiert wird. Karten zum Preis von 15 Euro, ermäßigt 12 Euro (plus Gebühren) gibt es bei Hellweg-Ticket.

## Schnäppchenmarkt!

Noch vier Kids-Markt-Termine in Schwerte, Werl, Hemer und Hagen

**Die Kids-Markt-Herbstrunde ist bereits wieder erfolgreich angelaufen!**

Das beliebte Einkaufs-Eldorado für Groß und Klein kommt im Oktober nach Schwerte (22.10., Rohrmeisterei, Ruhrstraße 20) und Werl (29.10., Stadthalle, Grafenstraße 27), im November findet der Shopping-Spaß dann noch nach Hemer (5.11., Grohe Forum am Sauerlandpark, Ostenschlahstr. 60) und Hagen (12.11., Stadthalle, Wasserloses Tal 2). Schnäppchenjäger aufgepasst! Beim Kids-Markt können Eltern an über 100 Verkaufsständen ihren Nachwuchs von Kopf bis Fuß gut und günstig einkleiden. Die Besucher finden alles, was Babys und Kinder für den kommenden Winter so benötigen. Eltern bieten gut erhaltene, gebrauchte Kinderkleidung von Größe 50 bis



Foto: p.e:w

176, Babybetten, Spielzeug sowie diverse mobile Kinderfahrzeuge an. Weitere Schnäppchen können die Besucher auch bei den teilnehmenden Kinderfachgeschäften machen, die ihre Neuwaren zu Messepreisen verkaufen. Mehr Informationen gibt es unter [www.kids-markt.de](http://www.kids-markt.de).

## Ihre Wunsch-Location? Weihnachtsfeier jetzt buchen !!!

**Das Jahresende und die Vorweihnachtszeit werfen ihre Schatten voraus, und damit rücken auch die alljährlichen Weihnachtsfeiern von Firmen, Vereinen und Clubs näher.**

Wer jedoch nicht schon Anfang November den Jahresabschluss feiern möchte, weil kein anderer Termin im gewünschten Restaurant mehr möglich war, der sollte jetzt mit der Planung beginnen.

Denn bestimmte Termine sind immer besonders beliebt und daher auch schnell ausgebucht. Wer nicht frühzeitig an eine Reservierung denkt, muss die Weihnachtsfeier mit den Kollegen oder Vereinskameraden im schlimmsten Fall ausfallen lassen. Grundsätzlich sollte für eine Feier zunächst der pas-



Foto: ©Terri Cruddle - www.pixabay.com

sende Rahmen definiert werden. Ist eine gediegene Speisegaststätte die richtige Adresse oder soll es die Erlebnisgastronomie oder gar die Sterneküche sein? Geht es zum rustikal-kollegialen Umtrunk an den Tresen oder ist Unterhaltung angesagt? Dann muss nicht nur eine

Speisenfolge, sondern auch noch ein Programm zusammengestellt werden. Der Rat der Experten: Nicht zu lange warten, wer jetzt reserviert, kann seine Wünsche meist realisieren und im Kreis der Kollegen feiern. Rechtzeitige Vorbereitung gilt insbesondere, wenn Veranstaltungen

oder Besonderheiten das Treffen begleiten sollen.

Wer also eine passende Lokalität mit einem geeigneten Show- oder Unterhaltungs-Einlage versehen möchte, sollte sich rechtzeitig um die richtige Terminierung kümmern. Einige Veranstalter ermöglichen aber auch kombinierte Buchungen und präsentieren das Komplett-Arrangement.



**Festschmaus-Meile**

59494 Soest · Am Kölner Ring 71  
Telefon (0 29 21) 6 50 75  
[www.harryfranz.de](http://www.harryfranz.de)

# Weinkeller

## Ihre Weihnachtsfeier

LIEBEVOLLE DEKORATION, MENÜPLANUNG.  
KLEINE GRUPPEN, GESCHLOSSENE GESELLSCHAFTEN.  
VIELES IST MÖGLICH. WIR SIND FÜR SIE DA.  
UNSER 3-GÄNGE WEIHNACHTSMENÜ FINDEN SIE AUF UNSERER WEBSITE!  
HEILIGABEND MIT PIANO BEGLEITUNG.

**Zum alten Weinkeller**  
Bismarckstraße 17  
59505 Bad Sassendorf

MO - FR AB 16 UHR  
SA - SO AB 12 UHR

**Cafe Wunderbar / Gästehaus Brink's**  
Bismarckstraße 26 | 59505 Bad Sassendorf  
Tel: 0 29 21 52 655

[weinkeller-badsassendorf@online.de](mailto:weinkeller-badsassendorf@online.de)  
[www.zumaltenweinkeller-badsassendorf.de](http://www.zumaltenweinkeller-badsassendorf.de)

### Öffnungszeiten

<b>ZUM ALTEN WEINKELLER</b>	<b>CAFE WUNDERBAR</b>
24.12. 16.00 - 20.00 Uhr	24.12. geschlossen
25.12. ab 11.30 Uhr	25.12. geschlossen
26.12. ab 11.30 Uhr	26.12. 14.00 - 18.00 Uhr
01.01. ab 16.00 Uhr	31.12. geschlossen
a la carte	01.01. 14.00 - 18.00 Uhr





# Pier20

## Feiern am See!

Gemütlich und stilvoll  
Essen & Trinken mit  
einzigartigem  
Ausblick.

In der Zeit vom 27.11.  
bis 23.12. nehmen wir noch  
Weihnachtsfeiern ab  
50 Personen an.

Die Öffnungszeiten  
ab 01.10.2023 bis 31.03.2024:

Mo Ruhetag  
Di - Do 13.00 bis 21.30  
Fr 13.00 bis 22.00  
Sa 10.00 bis 22.00  
So 10.00 bis 21.30

Linkstraße 20  
59519 Möhnesee  
www.pier20.de  
reservierung@pier20.de

# HOTEL Püster

WARSTEIN-ALLAGEN



Ihre Location mitten im Grünen  
für ein wundervolles Weihnachtsessen!



- \* Hotelzimmer, Apartments, Hallenbad, Sauna
- \* Restaurant, Feierlichkeiten bis 100 Personen
- \* Frühstück à la carte \* Seminare & Konferenzen

Marmorweg 27 • 29 59581 Warstein  
Telefon 02925 9797-0 • info@hotel-puester.de  
www.hotel-puester.de



# Herbstfest

15. Oktober 2023 | von 12.00 bis 18.00 Uhr

### Freut euch auf:

- Hotelführungen
- Einblicke in unsere Veranstaltungsräume
- Breites Angebot an Speisen und Getränken
- Gewinnspiel mit tollen Preisen
- Hüpfburg
- Und viele weitere Aktionen für unsere kleinen und großen Gäste

Wir freuen uns auf euren Besuch!

Maifeld  
SPORT- & TAGUNGSHOTEL  
RESTAURANT

Maifeld  
BEAUTYLOUNGE

MediFit  
FITNESS • KÜCHEN • BÄCKEREI • SAUNA

Regio

Maifeld Sport- und Tagungshotel  
Tel. 02922 9768-666  
Hammer Landstraße 4  
59457 Werl

# GASTRONOMIE

## VIEL PLATZ - VIELE NEUE MÖGLICHKEITEN

Reservieren Sie die brandneue Remise  
für Ihre Betriebs- und Weihnachtsfeier

Stellen Sie jetzt Ihre Anfrage!

Tel.: 02924 8090  
info@haus-delecke.de



HAUS DELECKE

## DAS FISCHLOKAL

in Werl- Westönnen

Feiern IN  
WOHLFÜHLATMOSPHERE

Der perfekte Rahmen für Ihre  
Weihnachtsfeier – genießen Sie in  
unserem maritim-rustikalen Ambiente  
neben köstlichen Fischspezialitäten  
Gerichte, die auch Fleisch- und Burger-  
liebhabern sowie Vegetariern munden.  
Wir freuen uns auf Sie!

Westönnener Bundesstr. 36  
59457 Werl  
Tel. 02922 / 8809182  
www.dasfischlokal.de

Öffnungszeiten:  
Mi - Sa 17 Uhr - 22.30 Uhr  
So - & Feiertag 11.30 Uhr - 14.30 Uhr  
und 16.30 Uhr - 22.30 Uhr

Genießen Sie im Forsthaus diese besondere Zeit  
des Jahres zu zweit oder mit Freunden!



Wir haben einige kulinarische  
Ideen für Sie, entdecken Sie  
unsere Winterkarte!  
Jetzt schon für das Grünkohl-  
und Gänseessen reservieren



HOTEL - RESTAURANT - CAFE  
**FORSTHAUS**

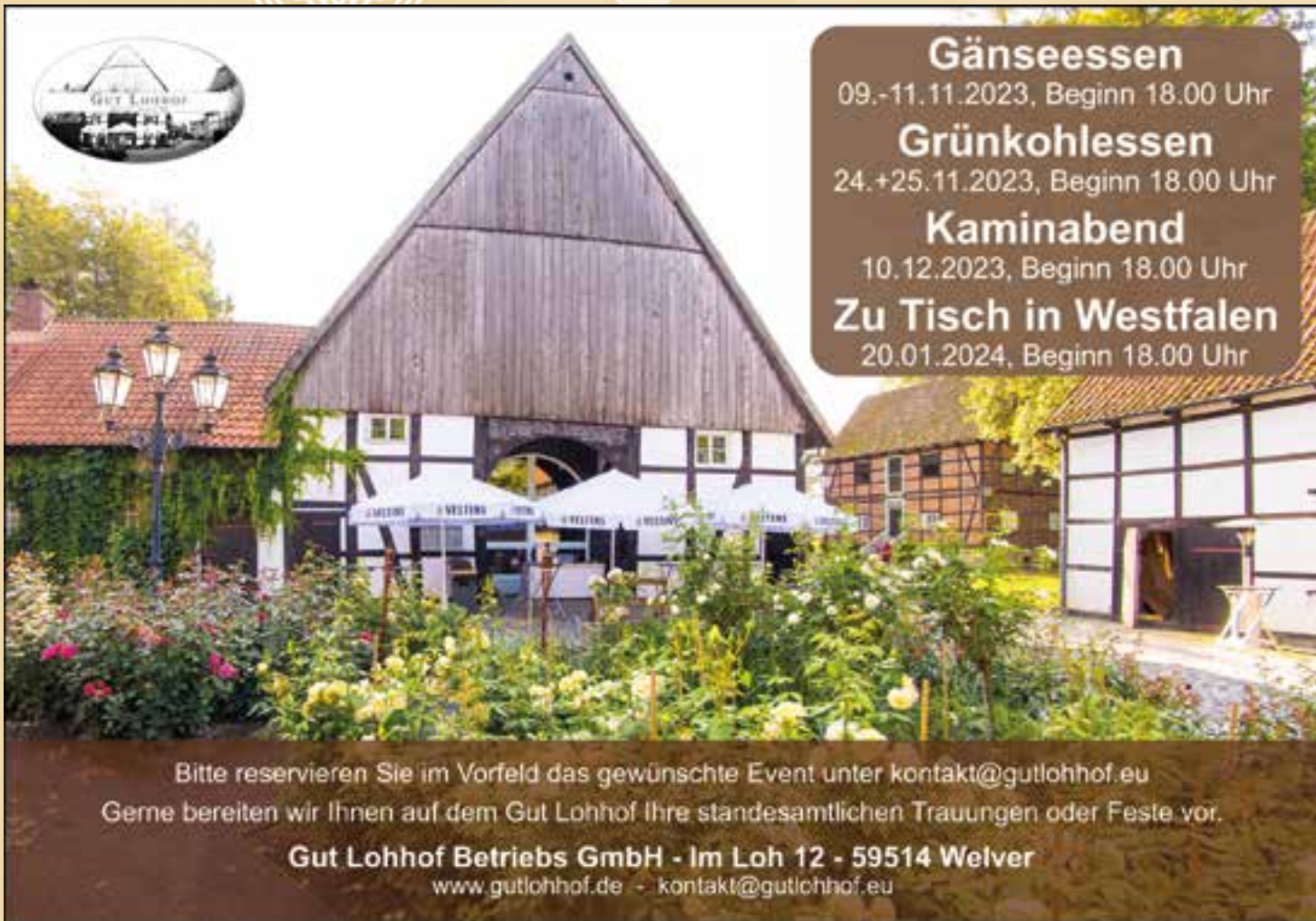
DIE GUTE STUBE AM SÜDUFER

Südufer 28 • 59519 Möhnesee • Telefon 0 29 24 - 97 07 600  
rezeption@sforsthaus.de • www.sforsthaus.de

**Persönlich, herzlich, regional!**  
**Das Forsthaus Team freut sich auf Ihren Besuch!**

Geöffnet: Mittwoch bis Freitag ab 17 Uhr;  
Samstag und Sonntag ab 12 Uhr;  
Montag und Dienstag ist Ruhetag



**Gänseessen**  
09.-11.11.2023, Beginn 18.00 Uhr

**Grünkohlessen**  
24.+25.11.2023, Beginn 18.00 Uhr

**Kaminabend**  
10.12.2023, Beginn 18.00 Uhr

**Zu Tisch in Westfalen**  
20.01.2024, Beginn 18.00 Uhr

Bitte reservieren Sie im Vorfeld das gewünschte Event unter [kontakt@gutlohhof.eu](mailto:kontakt@gutlohhof.eu)  
Gerne bereiten wir Ihnen auf dem Gut Lohhof Ihre standesamtlichen Trauungen oder Feste vor.

**Gut Lohhof Betriebs GmbH - Im Loh 12 - 59514 Welver**  
[www.gutlohhof.de](http://www.gutlohhof.de) - [kontakt@gutlohhof.eu](mailto:kontakt@gutlohhof.eu)



Foto: djd-k/DJV/Christina Czybik

## Wunderbare Wildzeit

### Rehkarree in der Haselnusskruste

**Unser Rezepttipp für den Oktober: Rehkarree in der Haselnusskruste.**

**Zutaten**

**Für 4 Personen:** 800 g Rehkarree (mit geputzten Knochen), Butterschmalz, 2 Zweige, Thymian, 1 Zweig Rosmarin, 1 Zwiebel, Salz, Pfeffer (frisch gemahlen)  
Für die Kruste: 125 g Butter, 100 g Haselnüsse, 50 g Semmelbrösel, 1 Eigelb, 1 Zitrone (Abrieb), 1 Wacholderbeere, 2 Zweige Thymian  
**Für die Soße:** 1/8 l Rotwein (kräftig), 1/8 l Wildjus/-fond (selbst gekocht oder gekauft), 1 TL Tomatenmark, etwas Mehl zum Binden

**Zubereitung**

Für die Kruste die Haselnüsse in einer Pfanne ohne Fett goldbraun rösten, abkühlen lassen und hacken. Butter und ein Eigelb schaumig schlagen. Die fein gemahlene Wacholderbeere, Thymianblätter, Brösel und die gehackten Haselnüsse untermengen. Mit Salz, Pfeffer und Zitronenabrieb abschmecken. Die Haselnussmasse in einen aufgeschnittenen Gefrierbeutel geben und zwischen den Beutelhälften mit einem Wellholz platt walzen. Anschließend in den Kühlschrank stellen und fest werden lassen. Das Rehkarree von allen Seiten in Butterschmalz anbraten. Die Kräuter und die geviertelte Zwiebel zugeben, mit Salz und Pfeffer würzen. Das Karree in Alufolie packen und bei 130 Grad Celsius im vorgeheizten Backofen bis zum gewünschten Gargrad durchziehen lassen. Für die Soße das Tomatenmark in die Pfanne geben, mit dem Gemüse kurz anrösten. Den Bratensatz mit dem Rotwein ablöschen und reduzieren lassen. Mit dem Wildfond aufgießen, kurz kochen lassen und durch ein Sieb passieren. Zum Schluss die Soße binden und abschmecken. Schließlich noch das Rehkarree mit der zurechtgeschnittenen Kruste belegen und kurz übergrillen, bis die Kruste Farbe bekommt (Oberhitze oder Grillfunktion des Backofens). Weitere Infos: [www.wild-auf-wild.de](http://www.wild-auf-wild.de) (djd-k)  
**Guten Appetit!**



**Frische & Qualität aus der Region**




**Hofladen · Marktverkauf · Fisch-Räucherei  
Fischplatten-Service · Fisch-Biergarten  
Fisch-Stube · Angelteiche (Fisch-Park)**

**Öffnungszeiten:**  
Mo. - Fr. 9.00 - 18.30 Uhr | Sa. 9.00 - 16.00 Uhr  
So. 10.00 - 12.30 Uhr und 15.00 - 18.00 Uhr

Scheda 3 · 58739 Wickede (Ruhr)  
Telefon: (02377) 23 71 · [www.fischhof.de](http://www.fischhof.de)

**BIO-KALBFLEISCH  
AUS WARSTEIN-BELECKE!**



**www.biolandhof-kroll-fiedler.de**

ZUM SHOP




**EGGI'S  
GRILLHAUS**

**Unser Service für Ihre Feier**

Party-Service  
Egbert Raacke  
Auf der Breiße 2  
59459 Eise-Höingen  
Telefon 02938/4582

Mo: 9 - 14.30 Uhr · Di - Fr: 9 - 15 Uhr · Sa: 9 - 14 Uhr  
An Sonn- und Feiertagen geschlossen!

*Ein Gasthaus mit langer Tradition*



**GASTHAUS  
HIMMELPFORTEN**  
EIN HAUS MIT TRADITION

Feiern Sie Ihre Weihnachtsfeier traditionell bei uns!

- Gemütlicher Gastraum in schöner Atmosphäre
- Historische, festliche Veranstaltungsräume für bis zu 100 Personen
- Sonnige Terrassen für bis zu 40 Personen
- Luftfilteranlagen
- Nehmen Sie Kontakt mit uns auf, wir beraten Sie gern!

Gasthaus Himmelpforten  
Bahnhofstraße 2, 59469 Erze · Telefon: 0 29 38 - 4 93 43  
[hallo@gasthaus-himmelpforten.de](mailto:hallo@gasthaus-himmelpforten.de)  
[www.gasthaus-himmelpforten.de](http://www.gasthaus-himmelpforten.de)

Unsere Öffnungszeiten:  
Mo. und Di. Ruhetag · Mi. bis Sa. ab 17 Uhr und So. 11 bis 14 Uhr und ab 17 Uhr




**DICK**  
Traditionsmarke der Profis

Für echte Draufgänger!  
Das Kochmesser „AJAX“ von DICK

[www.dick.de](http://www.dick.de)  
Messer, Werkzeuge,  
Wetzstähle, Schleifmaschinen

**Mundhenk**  
Lippstadt, Rathausstr. 19  
Telefon 0 29 41 / 39 40



Gemüse aus biologisch-dynamischem Anbau



Hier wächst Gutes.

Unser Gemüse & mehr:

- Im Ab-Hof-Verkauf Di + Fr 15 – 18 Uhr
- In unserer Abo-Kiste
- Auf dem Wochenmarkt Meschede Di + Fr 7 – 12.30 Uhr

Am Eichkamp 3 · 59494 Soest  
Tel. 0 29 28 - 1717 · [info@guertnerhof-roellingsen.de](mailto:info@guertnerhof-roellingsen.de)  
[www.gaertnerhof-roellingsen.de](http://www.gaertnerhof-roellingsen.de)



# Bye, bye, Sommerreifen!

Der saisonale Reifenwechsel steht vor der Tür

**Der goldene Oktober punktet mit tollem Naturschauspiel, oftmals nochmal ordentlich Sonne und mit den ersten kalten Temperaturen. Und die sollten Anlass sein, die Sommerreifen einzulagern und die Winter-Pneus aufzuziehen.**



Foto: ProMotor/T. Volz

Denn bei dauerhaften Temperaturen unter sieben Grad Celsius passt die Gummimischung eines Sommerreifens einfach nicht mehr perfekt zur Witterung. Die Gummimischung von Matsch- und Schneereifen ist für die winterliche Witterung gedacht, sorgt für besseren Grip und weniger Verschleiß.

### Reifen überprüfen

Bevor Sie aber die Reifen aufziehen bzw. dies beim Profi machen lassen, geht es an den Check. Geht noch eine weitere

Saison? Hier spielt einerseits das Reifenalter eine Rolle, denn älter als acht Jahre sollte Ihr Winterreifen nicht sein, selbst wenn nur wenig Profil runter ist. Die Profiltiefe ist besonders wichtig beim Reifen – dies gilt übrigens

Winter wie Sommer! Gesetzlich ist geregelt, dass Reifen, die die Mindestprofiltiefe von 1,6 Millimetern unterschreiten nicht mehr im Straßenverkehr gefahren werden dürfen, da sie nicht mehr als verkehrssicher gelten. Werden Sie mit abgefahrenen Reifen erwischt, drohen Bußgelder von mindestens 60 Euro sowie ein Punkt in Flensburg.

### Profiltiefe checken

Ihrer Sicherheit zuliebe sollten Sie aber bei einer Profiltiefe von vier Millimetern einen neuen Satz Winterreifen anschaffen, um wirklich noch guten Grip bei Schneematsch oder Nässe zu

haben. Tipp: Falls Sie zum Beispiel Winterurlaub in Österreich machen, dürfen Sie mit weniger als vier Millimetern Profil auf manchen Strecken nicht mehr fahren. Wenn Sie Ihr Reifenprofil zwischendurch einmal prüfen möchten, hilft der bekannte Trick mit der Ein-Euro-Münze. Deren goldener Rand ist nämlich drei Millimeter dick. Wenn Sie die Münze in den Reifen stecken und den Rand nicht sehen können, ist noch alles locker im gesetzlichen Rahmen.

### Rundum-Service

Wer in Sachen Reifenwechsel auf die Profis setzt, der muss sich in der Regel um diese Punkte nicht mehr selbst kümmern. Sind die Reifen beim Händler oder in der Werkstatt eingelagert, prüft man dort den Pneu vor dem Wechsel und macht Ihnen entsprechende Angebote für neue Reifen. Dann müssen Sie beim Termin nichts weiter machen und können beruhigt und gut ausgestattet in die neue Saison starten. Tipp: Gern kombinieren die Werkstätten den Reifenwechsel auch mit einem Wintercheck fürs Auto, bei dem wichtige Bauteile und Flüssigkeitsstände überprüft und zum Beispiel Frostschutz aufgefüllt wird.

### Lichttest

Seit 1956 laden Werkstätten ihre Kunden im Oktober zum Lichttest ein. Hier geht es um die optimale Einstellung der Scheinwerfer, die gerade in der dunklen Jahreszeit wichtig sind und für mehr Sicherheit im Straßenverkehr sorgen. Bei zu schwachem Licht ist schlechte Sicht im Dunkeln oder bei Nebel vorprogrammiert. Sind die Scheinwerfer zu hoch eingestellt, blenden Sie entgegenkommende Fahrzeuge, sind sie zu niedrig, dann können Sie etwaige Hindernisse erst zu spät erkennen. Ein Lichttest in der Werkstatt ist fix erledigt und sorgt in Kombi mit zur Jahreszeit passenden Reifen für sicheres Fahrvergnügen in Herbst und Winter. Gute Fahrt! (hs)

# Der Dacia Spring

Jetzt bei Autohaus Auge in Soest

Sie suchen ein vollelektrisches Stadtauto? Dann schauen Sie bei Autohaus Auge in Soest vorbei und fahren den Dacia Spring Probe! Mit seinem einzigartigen SUV-Design in Kombination mit einem vollelektrischen Antrieb sticht der Dacia Spring aus der Menge hervor. Dieses Stadtauto bietet alles, was Sie an Dacia lieben. Der Dacia Spring vereint Geräumigkeit und Modularität, mit cleveren Ablagemöglichkeiten, dank denen alles stets griffbereit bleibt. Mit einem geräumigen Kofferraum und umklappbarer Sitzbank ist stets genug Platz für Ihre Einkäufe. Zudem fahren Sie stets komfortabel, egal ob allein oder mit bis zu drei weiteren Fahrgästen. Und auch die Reichweite überzeugt: Mit einer vollen Aufladung ermöglicht seine kompakte Batterie (26,8 kWh) bis zu eine Woche Fahren in der Stadt.



**DACIA SPRING ESSENTIAL ELECTRIC 45**  
JETZT FÜR **21.690 €**  
VOR ABZUG VON 7.177,50 € ELEKTROBONUS\*

\* Klimaanlage • Ladekabel Typ 2/Typ 2 (Mode 3) mit 5 m Länge (zum Anschluss an Wallbox oder Ladestation mit Typ-2-Steckervorrichtung) • Ladekabel Schuko/Typ2 (10A) zum Anschluss an eine Haushaltssteckdose • Elektrische Fensterheber vorne und hinten • Dacia Plug & Radio  
Dacia Spring Electric 45, Elektro, 33 kW: Stromverbrauch kombiniert (kWh/100km): 13,9; CO<sub>2</sub>-Emissionen kombiniert (g/km): 0 (nach gesetzl. Messverfahren, Werte nach WLTP). Dacia Spring: Stromverbrauch kombiniert (kWh/100 km): 14,5 – 13,9 kWh; CO<sub>2</sub>-Emissionen kombiniert (g/km): 0 – 0.

**MICHAEL AUGÉ GMBH & CO. KG IN SOEST**  
OFFIZIELLER DACIA VERMITTLER  
SCHÜTTWEG 2  
WWW.AUTOHAUS-AUGE.DE

Abb. zeigt Dacia Spring Comfort Plus mit Sonderausstattung.  
\* Der Elektrobonus i. H. v. 7.177,50 € umfasst 4.500 € Bundeszuschuss sowie 2.677,50 € Dacia Anteil gemäß den Förderrichtlinien des Bundesministeriums für Wirtschaft und Klimaschutz (BMWK). Auszahlung des Bundeszuschusses nach positivem Bescheid eines von Ihnen gestellten Antrags beim BAFA. Kein Rechtsanspruch. Änderungen vorbehalten. Stand gemäß öffentlich bekanntem Planungsstand der Bundesregierung.

# Der Herbst ist da!

Herausforderungen in der dunklen Jahreszeit

**Dunkel, kalt und nass: Zumeist assoziieren wir mit diesen Wörtern den an sich doch gern noch goldenen Herbst. Wir verraten Ihnen Kniffe, wie Sie der dunklen Jahreszeit in Sachen Mobilität gut begegnen.**



Foto: Anja/Pixabay.com

Die größte Gefahr für alle, die nicht mehr ganz so gut zu Fuß sind, ist das glitschige Laub auf dem Gehweg. Trittsicherheit schaffen hier erst einmal gute Schuhe mit entsprechend dicker Profilsohle. Mit einem Gehstock können Sie sich zusätzlich Stabilität verschaffen – diese gibt es ja auch in schicken Varianten und, ähnlich wie bei Wanderstöcken, in Teleskopausführung.

### Praktisch: Rollatoren

Reicht ein Stock allein nicht mehr, um sicher von A nach B zu gehen, ist der Rollator das Hilfsmittel der Wahl. Neben den Vorzügen beim Gehen selbst punkten diese Mobilitätshelfer durch weitere praktische Aspekte. So dienen Rollatoren unterwegs als praktische Sitzbank, wenn einmal die Kräfte nicht reichen. Hinzu kommt der Stauraum, der einem ermöglicht, bequem seinen Einkauf zu transportieren.

Außer den starren Metallgestellen, die meist als Standardgestell von den Krankenkassen finanziert werden, gibt es heute auch komfortablere, leichtere und wendigere Modelle, die man zum Transport falten kann. Man unterscheidet auch zwischen Rollatoren, die ausschließlich für den Innenbereich gedacht sind, und Outdoor-Rollatoren. Letztere haben bestimmte

Reifen, die stoßdämpfende Funktionen besitzen, sodass unebene Wege problemlos begehbar sind.

### Ohren spitzen!

Durch Laub und Schnee sind die Geräusche draußen oft gedämpft, sodass man herannahende Autos oder Fahrräder nur schlecht hören kann. Wenn Sie zudem bemerken oder darauf aufmerksam gemacht werden, dass Sie zum Beispiel den Fernseher immer lauter stellen müssen, dann scheuen Sie nicht den Weg zum Hörakustiker. Hier kann bei einem Hörtest festgestellt werden, ob eine Hörminderung vorliegt, und eine Hörhilfe angepasst werden. Tragen Sie bereits ein Hörgerät, so sollten Sie es zum Herbst hin einmal durchchecken lassen.

### Gut sehen

Natürlich sollte man auch gut sehen können, denn wenn es früh dunkel wird und die Sonne tief steht, dann ist man schnell geblendet. Vor allem bei Nässe blendet Licht besonders. Lassen Sie deswegen regelmäßig Ihre Sehkraft bei Optiker oder Augenarzt überprüfen. So kann nicht nur eine mögliche Abweichung Ihrer Sehstärke festgestellt werden, sondern auch andere, altersbedingte Veränderungen am Auge. (hs)

**REIFEN, RÄDER, AUTOSERVICE.**

**EUROMASTER**  
The Best. Workshop. Service.

**Schnell sein und rechtzeitig an Winterreifen denken!!!**

- Garantierte Bestpreise
- Führende Marken
- Fachwerkstatt
- MASTERCHECK kostenlos

Partner von EUROMASTER  
Wisbyring 10 • 59494 Soest  
☎ 02921 / 36130  
✉ info@akcd-soest.de  
www.akcd-soest.de

**Auto-Kompetenz-Center Dreisbach e.K.**

Seit mehr als 50 Jahren

**Plinke**  
GmbH  
02921-96590

Damit Sie wieder ins Rollen kommen

**KFZ-Werkstatt**

- Lackierung
- Unfallschäden
- Reifen & Räder
- Old- / Youngtimer

Alter Eilser Weg 3 - 4 • Soest  
www.auto-plinke.de

**ASSHAUER + CORDES**

**DAS SANITÄTSHAUS**

Schüttweg 3 • 59494 Soest • Tel. (02921) 665440

Parkplätze direkt vor dem Haus



## „Aber bitte mit Scheidung“

Premiere im Oktober

Die Theatergruppe Weslarn führt wieder ein Theaterstück auf. „Aber bitte mit Scheidung“ heißt das Stück, das im Oktober an fünf Terminen in der Schützenhalle Weslarn gespielt wird.



Foto: Theatergruppe Weslarn

In der Komödie von Jennifer Hülser geht es um Stefan und Ute, die seit vierzig Jahren verheiratet und genau so lange in der Schlagerszene als das Duo „Penny and Jo“ bekannt sind. Kein Wunder, dass Stefans 60. Geburtstag auch gleichzeitig das 40. Bühnenjubiläum ist. Doch während sich die zwei auf der Bühne anhebeln, ist es hinter den Kulissen schon längst aus und die beiden hassen sich bis aufs Blut. Nur scheiden lassen

können sie sich nicht, denn die Knebelverträge der Produzenten würden sie bei einer Scheidung eine Menge Geld kosten. Da hilft nur ein geplanter Mord.

Allerdings ist der engagierte Profikiller nicht das einzige Problem, das die beiden nun erwartet. Der Entertainer Co-

sian Rosenbusch steht vor der Tür des Ehepaares, das eigentlich schon lange in getrennten Betten schläft, und hat zu aller Überraschung nicht nur Kamerafrau Helene dabei, nein, auch für die eingefleischten Fans, Helge und Erna, soll es ein Schmankerl geben. Tja, Haus-

dame Maggi ist da in Sachen Verschwiegenheit keine große Hilfe. Wer mit wem und ob alle überleben werden, wird sich noch rausstellen.

### Die Aufführungen:

Samstag, 21.10.23, um 19.30 Uhr  
Sonntag, 22.10.23, um 17 Uhr  
Freitag, 27.10.23, um 20 Uhr  
Samstag, 28.10.23, um 19.30 Uhr  
Sonntag, 29.10.23, um 17 Uhr

Karten kosten 10 Euro. Karten- vorbestellungen sind unter [www.theater-gruppe-weslarn.com](http://www.theater-gruppe-weslarn.com), auf Facebook sowie unter Tel. 02921/3484124 möglich. Außerdem können sie bei Haus der Geschenke Ralf Piepenbreier in Bad Sassendorf oder in Zwergenstube Soest gekauft werden.

## Kultureller Herbst

Veranstaltungen in Bad Sassendorf

Abwechslungsreicher und bunter könnte der Herbst in Bad Sassendorf nicht sein, die Tagungs- und Kongresszentrum GmbH präsentiert einen kulturellen Mix aus Comedy und Kabarett, Irish Folk Music und Konzerten. Unter anderen finden im Oktober folgende Veranstaltungen statt:



Foto: Westfälische Salzwelten

Ein besonderes Erlebnis ist die „Seven Drunken Nights – The Story of the Dubliners“ die am Freitag, 20. Oktober, um 20 Uhr Halt macht im Tagungs- und Kongresszentrum. Direkt aus Londons West End und mittlerweile unzähligen ausverkauften Shows weltweit, kehren die Seven Drunken Nights mit ihrer neunköpfigen Band nun zurück nach Deutschland. Sie erzählen die 50 Jahre andauernde Erfolgsgeschichte der Band „The Dubliner“. Tickets gibt es im Vorverkauf für 47 Euro in der ersten Kategorie und 39,50 Euro in der zweiten Kategorie. Inhaber der Bad Sassendorf Card,

Schüler\*innen und Studierende sowie Inhaber der Sparkassen JokerCard erhalten eine Ermäßigung.

Gruselig wird es am Dienstag, 31. Oktober, in den Salzwelten. Das Erlebnismuseum lädt zur Gruselnacht unter dem Motto „Ärger mit Brownies und Boggarts“. Wegen eines dummen Missverständnisses rächen sich die sonst so hilfsbereiten Kobolde aus der Region Nordumbrien mit Strei-



Foto: TuK Bad Sassendorf

chen. Über Jahre haben die fleißigen Helferlein im braunen Gewand nachts in den Salzwelten wichtige Aufgaben erledigt, um den Mitarbeiter:innen und Bewohner:innen den Alltag zu erleichtern. Während der Abwesenheit von Hexe und Spinne – die beiden waren mal wieder auf Weltreise – sollte der Teufel die Pflege der Brownies übernehmen, doch auf ihn war

wie immer kein Verlass. Zusammen mit den Halloween-Gästen müssen die drei gruseligen Bewohner:innen der Salzwelten nun herausfinden, wie sie die in Boggarts verwandelten Brownies wieder umkehren und ihre Wut beschwichtigen können. Ob sie mit Leckereien oder Salz zu beruhigen sind? Die Kosten für die Halloweenveranstaltung liegen bei 16 Euro pro Kind.

## Tipps eines Recruiters für den Karrierestart

„Nicht nach Stelle, sondern nach Tätigkeit suchen“



Junge Karrierestarter sollten ihr späteres Betätigungsfeld nach persönlichen Neigungen wählen. Foto: DJD/Siemens

### PASSEN WIR ZUSAMMEN?

Die PVS Westfalen-Süd ist ein modernes und zukunftsorientiertes Dienstleistungsunternehmen, das sich zur Aufgabe gemacht hat, seine Kunden durch regionale Nähe, persönliche Betreuung und hohe Fachkompetenz im Praxisalltag zu entlasten.

Wir suchen zum Ausbildungsbeginn am 01. August 2024 wieder Auszubildende als **Kauffrau/-mann für Büromanagement (m/w/d)**.

Als Auszubildende/r unseres Unternehmens durchläufst du alle Abteilungen, erhältst einen Einblick in unsere Arbeitsweise und eignest dir ein umfassendes Know-how im kaufmännischen Bereich an.

#### Wir erwarten:

- Fach-/Abitur, bzw. Abschluss höherer Handelsschule
- Grundkenntnisse in Microsoft Office Produkten
- guten sprachlichen und schriftlichen Ausdruck
- Flexibilität und Teamfähigkeit

#### Wir bieten:

- ein dynamisches Team
- flexible Arbeitszeiten in Gleitzeit
- abwechslungsreiche Ausbildungsinhalte
- bei fachlicher Eignung und Bedarf gute Übernahmechancen



Wenn du Teil unseres Teams werden möchtest, freuen wir uns auf deine Bewerbung per Post oder online über das Bewerbungsformular auf unserer Karriereseite unter: <https://www.pvs-westfalen.de/karriere-bei-der-pvs/>

Privatärztliche  
Verrechnungsstelle  
Westfalen-Süd rKv  
Jana Rousek  
Heinrich-Hertz-Str. 4  
59423 Unna

**Die PVS®**  
Westfalen-Süd rKv  
Ärztliche Gemeinschaftseinrichtung





**Das Thema Berufswahl ist für Schulabsolventen kein leichtes: Lediglich 37 Prozent von 1.666 Befragten schätzen die Unterstützung bei ihrer beruflichen Orientierung als ausreichend ein. Das zeigt eine Studie der Bertelsmann-Stiftung aus 2022.**

Bestätigt werden die Unsicherheiten im Berufsbildungsbericht 2022, der auf Daten des Bundesinstituts für Berufsbildung (BIBB) beruht: Diesem entnimmt man, dass rund jeder vierte Ausbildungsvertrag vorzeitig gelöst wird. Was kann man tun, um die Situation zu verbessern?

**Den eigenen Interessen folgen**

„Zuerst einmal sollten Einsteiger sich darüber im Klaren sein, dass jeder Beruf ganz viele Möglichkeiten und vor allem Chancen birgt“, so Steven Klepke, Recruiter bei Siemens. „Ich empfehle jedem, der sich mit seiner beruflichen Zukunft beschäftigt, nicht sofort nach einer konkreten Stelle zu suchen, sondern erst mal zu überlegen, welche Tätigkeiten man sich für sein späteres Leben vorstellen kann, und so an die Berufswahl heranzugehen.“

Viele wissen grob, dass sie beispielsweise gerne „irgendwas mit IT“ oder „irgendwas mit Klimaschutz“ machen wollen. Siemens etwa hat auf der Webseite [ausbildung.siemens.com](http://ausbildung.siemens.com) dazu diverse Erfolgsgeschichten bereitgestellt. Diese zeigen anhand verschiedener Fälle jeweils exemplarisch auf, welche Berufe überhaupt zu einer Wunschtätigkeit passen könnten. In manchen Fällen ist auch nicht die Berufsausbildung der erste Schritt in den Traumjob, sondern ein duales Studium. Hier lernt man die Arbeit in der Praxis genauso kennen wie den akademischen Hintergrund an einer Hochschule oder Universität.

**Interessiert bleiben**

Wichtig ist für viele Jugendliche auch die Job-Beratung durch ihre Eltern. Laut der Bertelsmann-Studie zählen fast drei Viertel der Befragten auf den fachkundigen

Rat von Mama und Papa. Allerdings haben sich etliche Berufe im Laufe der Zeit gewandelt; es sind in den letzten Jahren ganz neue Tätigkeiten hinzugekommen, einige sind dafür ausgestorben. So sei es auch für Eltern wichtig, sich vor dem Gespräch mit dem Kind gut zu informieren, wie die Arbeitswelt heute aussieht und welche Wünsche der Jugendliche überhaupt selbst habe, so Klepke. Ängste, dass im Rennen um einen Ausbildungsplatz nur die Schulnoten alleine zählen, brauche allerdings niemand schüren. „Noten sind nicht alles. Uns ist wichtig, dass wir motivierte Menschen in unsere Teams holen“, sagt Klepke. „Und wenn dann die schulischen Leistungen noch okay sind, haben wir ein Match!“ (djd)

Familienunternehmen sucht **Busfahrer/in Führerscheinklasse D/D1 in Teilzeit o. auf 520,- € Basis** Eigenes Fahrzeug vor der Tür! Freundschaftliches Team! 15,- € /Std. Netto.

**CHRISTIAN BECKER MOHNESEE**  
Für Fragen gerne melden  
**0173 / 5 715 813**

**Jetzt auch in Soest!**  
Wir sind ein Dienstleistungsunternehmen für die Beförderung von Menschen zu sozialen Einrichtungen und suchen auf Teilzeit-Basis

**mehrere Fahrer (m/w/d)**  
aus dem Raum Stadt Soest für die Schülerbeförderung. Sehr gerne auch aus der Generation 60+.  
Wir erwarten lediglich ein bisschen Zeit an jedem Werktag (vormittags und nachmittags)  
Die Tätigkeit ist auch für Rentner/innen geeignet. Wir bieten den idealen Nebenjob für alle, die gerne mit Menschen arbeiten.  
Sollten Sie Interesse an einer Tätigkeit in unserem Unternehmen haben, freuen wir uns auf eine telefonische Kontaktaufnahme unter der Rufnummer **0202 / 629 33 030**

**Weltklasse lernen**  
Ausbildung bei BEGA



[bega.com/ausbildung](http://bega.com/ausbildung)

Hochwertige Leuchten „Made in Germany“ aus Menden – dafür steht BEGA. Unsere Produkte sind Weltklasse – und das Team dahinter ist es auch!

Zum 01.08.2024 suchen wir Auszubildende (m/w/d) in folgenden Berufen:

- **Industriemechaniker**  
Fachrichtung Produktionstechnik
- **Elektroniker**  
Fachrichtung Betriebstechnik
- **Zerspanungsmechaniker**  
Fachrichtung Drehtechnik
- **Zerspanungsmechaniker**  
Fachrichtung Frästechnik
- **Werkzeugmechaniker**  
Fachrichtung Stanz- und Umformtechnik
- **Verfahrensmechaniker**  
für Beschichtungstechnik
- **Fachkraft für Lagerlogistik**
- **Industriekaufleute**

Überbetriebliche Lehrgänge und Seminare, eigene Lehrwerkstatt? Bei uns selbstverständlich! Unsere Ausbilder sorgen für die optimale Vorbereitung auf alle Prüfungen.

Wir sind ein Team! Dieser Gedanke steht bei uns im Vordergrund. Gemeinsam etwas bewegen und Spaß an der Arbeit – das treibt uns alle an.

Wir erwarten für die **gewerblichen Ausbildungsgänge** Bewerber/-innen mit handwerklichen Fähigkeiten, gutem technischen Verständnis, hoher Sozialkompetenz und einem ausgeprägten Lernwillen. Wir setzen eine mindestens gute Fachoberschulreife voraus. Bitte fügen Sie Ihrer Bewerbung einen handgeschriebenen tabellarischen Lebenslauf bei.

Für den **kaufmännischen Bereich** sind gute analytische Fähigkeiten und eine hohe Sozialkompetenz wichtige Grundvoraussetzungen. Zudem punkten Sie mit einer mindestens guten Fachoberschulreife.

Wir freuen uns auf Ihre Bewerbung – online unter [www.bega.com/ausbildung](http://www.bega.com/ausbildung)  
**BEGA Gantenbrink-Leuchten KG · [www.bega.com](http://www.bega.com)**




**#zusammen SIND WIR TEIL DER VIELHABER-FAMILIE**

**FÜR MANCHE BERUFE MUSS MAN EINFACH GEBOREN SEIN.**

# Wir suchen Verkaufstalente!

Für unsere Filialen suchen wir Bäckereifachverkäufer\*innen und Quereinsteiger\*innen mit Herz. Gerne ab sofort in Vollzeit, Teilzeit oder als Aushilfe.

**JETZT BEWERBEN UNTER**  
**INFO@BAECKEREI-VIELHABER.DE**  
**ODER TELEFONISCH 02933 975 40**





# STELLENMARKT

## Arbeiten als Pflegefachkraft

Jobs in der Pflege sind sinnvoll und gut bezahlt

**Der 20-jährige Simon Meyer hatte schon bei seinem Schulabschluss genaue Vorstellungen von seinem Wunsch-Ausbildungsplatz: „Sinnvoll, digital, anspruchsvoll und in einem tollen Team – so sollte meine Lehre sein.“**

Ich wollte auch schon in den Lehrjahren Geld verdienen und später vielseitige Karriereoptionen haben.“ Das alles fand der junge Mann in seiner Ausbildung zur Pflegefachkraft in einer Senioren-Residenz. Im mittlerweile dritten Lehrjahr ist er sich sicher: „Pflege ist genau mein Ding!“

**Viele Vorurteile sind heute überholt**  
Praxisanleiterin Ute Dillenberger betreut die Azubis in einer Senioren-Residenz Wohnstift in Dortmund. Dort ist sie für Simon und seine Mitauszubildenden Ansprechpartnerin und Mentorin zugleich. Zudem baut sie Vorurteile ab: „Viele denken, der Pflegeberuf wäre schlecht bezahlt und nicht gut mit Familie oder Freizeit vereinbar. Doch das stimmt schon lange nicht mehr. Pflege ist auch zeitlich flexibel organisierbar. Meine Kollegen und ich machen Arbeit, die wertgeschätzt

wird, tragen viel Verantwortung und erleben ein tolles Teamwork.

**Vorteil Pflegefachkraft**  
Im Gegensatz zu vielen anderen Berufen ist die Pflege ein Job mit Zukunft. Rund eine Million Menschen werden zurzeit in Pflegeheimen betreut, der Bedarf steigt ständig. Bereits im ersten Lehrjahr erhält ein Azubi 1.200 bis 1.400 Euro brutto. Als fertige Pflegekraft sind es 3.600 bis 4.000 Euro – hinzu kommen Zuschläge zum Beispiel für Wochenend- oder Nachtdienste. Angestellte, die sich fachlich

weiterqualifizieren möchten, haben die Möglichkeit, sich zu spezialisieren, etwa zur Praxisanleitung, zum Qualitätsmanager oder Experten für Palliativ Care, Pain Nurse sowie Wundexperten. Zudem sind Wohnbereichs-, Pflegedienst- oder Einrichtungsleitung gut bezahlte Jobs für erfahrene Fachkräfte. Simon Meyer hat einen solchen Weg noch vor sich, aber schon heute ist er glücklich in seinem Beruf: „Ich habe zu unseren Bewohnern eine richtige Beziehung aufgebaut und erfahre jeden Tag Dankbarkeit für das, was ich tue.“ (djd)



Foto: DJD/Alloheim Senioren-Residenzen/Getty Images/RealPeopleGroup



Wir suchen Verstärkung für unser Team!



Du möchtest in einem Seniorenheim arbeiten, in dem der Mensch im Mittelpunkt steht? Das sich durch moderne Firmenführung, Qualitätsmanagement sowie durch eine familiäre und gemütliche Umgebung, in der sich jeder kennt und wertschätzt auszeichnet?

Seniorenheim „Sonneneck“ GmbH & Co. KG

Gartenstr. 1 • 59505 Bad Sassendorf • Tel. 02921-59028-0  
seniorenheim-sonneneck@t-online.de www.seniorenheim-sonneneck.de

SENIOREN-ZENTRUM  
**ST. RAPHAEL**  
ordentliche Ausbildung  
Mariam K.  
Azubi in der Pflege  
#ordentlichestelle

- Wir bieten Dir ein tolles Ausbildungsgehalt
- Urlaubs- und Weihnachtsgeld • 30 Tage Urlaub
- Ein offenes, freundliches und engagiertes Team
- Eine Interessante und abwechslungsreiche Ausbildung: vielfältiger als Du denkst!

Wir freuen uns auf Dich!

**Senioren-Zentrum Haus St. Raphael**  
Mendener Str. 48 • 58739 Wickede • Tel. +49 23 77 92 59 - 0  
bewerbung@deutscher-orden.de • www.altenheim-wickede.de

#BARBARAKLINIKHAMM

**KOMM ZU UNS!**  
Mach unser Team komplett.  
Wir suchen  
GESUNDHEITS- UND KRANKENPFLEGER  
bzw. OPERATIONSTECHNISCHE ASSISTENTEN

ST. BARBARA-KLINIK  
HAMM-HEESSEN

Jetzt bewerben!  
Und ab in die sichere Zukunft!  
www.propflege.org

Zukunftsplan unklar?  
#PFLEGEAZUBIS2023

3-jährige Ausbildung zur Pflegefachkraft  
ab August in Soest  
und ab Oktober in Hamm

1-jährige Ausbildung zur Pflegefachassistentin  
ab August in Hamm  
und ab November in Soest

Bildungs-Institut für Pflegeberufe

DEINE ZUKUNFT IN EINEM UNTERNEHMEN MIT ZUKUNFT  
DEINE AUSBILDUNGSGÄNGE

- Fachkraft für Medizinprodukteaufbereitung (FMA)
- Medizinisches Fachangestellte(r) (MFA)
- Operationstechnische Assistentin | Pflegefachkraft/-mann
- Pflegefachassistentin | Physiotherapeutin
- Ergebnisassistentin | Podologin

- Bodenleger:in
- Elektroniker:in
- Fachlagerist:in
- Fachinformatiker:in
- Maler:in & Lackierer:in
- Kauffrau/-mann für Büromanagement

KATHOLISCHER HOSPITALVERBUND HELLWEG



# „A Tribute to ABBA – Unforgettable“

Jetzt Karten für die Dinershow sichern

Am Samstag, 30. September, können Sie ab 19 Uhr im Hotel Susato in Soest ein ganz besonders Event erleben: die Dinershow „A Tribute to ABBA – Unforgettable“.

se und einer ausgesprochen originalgetreuen Umsetzung. Schließt man die Augen, könnte man meinen, dass Agnetha, Anni-Frid, Björn und Benny tatsächlich auf der Bühne stehen. Öffnet man dann die Augen, muss man auch erstmal verstehen, dass hier nicht das Original am Werke ist, denn die be-



Foto: Uwe Marscheck

eindruckenden Kostüme stehen vollends in der ABBA-Tradition. Ebenso darf sich der Zuschauer auf ein einzigartiges 4-Gang-Menü freuen. Die Show sorgt für einen unvergesslichen Abend. Sichern Sie sich heute noch Tickets im Vorver-

kauf und lassen Sie sich dieses Event nicht entgehen: Reisen Sie mit zurück in die 70er!

Tickets kosten 79 Euro (Menü und Show) und sind mit 10 Prozent Rabatt unter [www.unforgettable-shows.de](http://www.unforgettable-shows.de), im Hotel Susato oder bei Eventim erhältlich.



## HOTEL SUSATO- Direkt am Soester Stadtwall

- 60 klimatisierte Zimmer, davon 6 barrierefrei
- 5 Veranstaltungsräume für Feiern, Tagungen & Bankette (bis 260 qm<sup>2</sup>)
- Sonnenterrasse
- Sauna
- Restaurant mit frischer, regionaler Küche
- Hoteleigene Tiefgarage (5, Euro pro Tag)

Hotel Susato  
KOLPING FORUM gmbh. GmbH  
59454 Soest  
Dasselwe 5  
Fax: 02921/3700 0  
Web: [www.hotel-susato.de](http://www.hotel-susato.de)  
E-Mail: [info@hotel-susato.de](mailto:info@hotel-susato.de)



**Abba - Dinershow**  
30.09.2023 Hotel Susato Soest  
ab 79,- € inkl. Show und 4-Gang-Menü  
Tickets erhältlich im Hotel, Eventim oder mit  
10% Rabatt unter  
[www.unforgettableshows.de](http://www.unforgettableshows.de)



# WAHRE HELDEN FINDET MAN IM ALLTAG!

## PFLEGEFACHKRAFT m/w/d

### ➔ 5.000 €\* WILLKOMMENSBONUS

\* Die Geldprämie ist steuer- und sozialversicherungspflichtig.

## PFLEGEHILFSKRAFT m/w/d

Bewerben Sie sich einfach mit nur wenigen Klicks auf: [www.charleston-karriere.de](http://www.charleston-karriere.de)

[bewerbungen.wpz-klostergarten@charleston.de](mailto:bewerbungen.wpz-klostergarten@charleston.de)  
Wohn- und Pflegezentrum Klostergarten  
Herr Jörg Serwitzki, Einrichtungsleitung  
Im Klostergarten 10 · 59514 Welver  
Tel: 02384 9300 · [www.pflege-klostergarten.de](http://www.pflege-klostergarten.de)



Klostergarten

Charleston Wohn- und Pflegezentrum  
Welver

## KLEINANZEIGEN

Schnuppern Sie Sylter Luft!

Appartement Vermietung Schmitz  
Inh. Regina Vockamm  
Westerland Sylt · 0 46 51 / 94 41 30  
[www.appartement-schmitz.de](http://www.appartement-schmitz.de)

Rolf kauft  
Wohnwagen/Wohnmobile  
auch renov.-bedürftig, ohne TÜV  
Tel. 0221/2 76 96 12 oder  
0177/5 08 82 42 auch Sa./So. Rolf

Briefmarken-/Münzankauf  
auch umfangreiche Sammlungen,  
Hausbesuch, Barzahlung.  
Assessor U. Redecker, Im Stahlkamp 82  
44581 Castrop-Rauxel, Tel. 02305/81311

Trödelmarkt  
So. 22.10.23  
Kaufland, Soest  
Jeder kann mitmachen!  
[www.renesmaerkte.de](http://www.renesmaerkte.de)  
0172/5314101

Wir kaufen Wohnmobile  
+ Wohnwagen  
Telefon: 03944-36160  
[www.wm-aw.de](http://www.wm-aw.de) Fa.





## Bereit, wenn Sie es sind.

Jetzt attraktive Konditionen für ausgewählte Audi A1 Modelle<sup>1</sup> sichern.

Ein attraktives Leasingangebot:

**z. B. Audi A1 Sportback 25 TFSI, 5-Gang\*.**

\* Kraftstoffverbrauch (kombiniert) in l/100 km: 5,9 – 5,5; CO<sub>2</sub>-Emissionen (kombiniert) in g/km: 134 – 124. Für das Fahrzeug liegen nur Verbrauchs- und Emissionswerte nach WLTP und nicht nach NEFZ vor.

Klimaanlage, Bluetooth-Schnittstelle, digitaler Radioempfang, Einparkhilfe, Licht-/Regensensor uvm.

Leistung: 70 kW (95 PS)  
Leasing-Sonderzahlung: € 1.190,-  
Laufzeit: 48 Monate  
Jährliche Fahrleistung: 10.000 km

**48 monatliche Leasingraten à  
€ 239,-**

Ein Angebot der Audi Leasing, Zweigniederlassung der Volkswagen Leasing GmbH, Gifhorner Straße 57, 38112 Braunschweig. Inkl. Überführungskosten. Bonität vorausgesetzt.

Etwaige Rabatte bzw. Prämien sind im Angebot bereits berücksichtigt.

<sup>1</sup> Aktion gültig bis 30.09.2023 für Neufahrzeuge der Modellreihe Audi A1. Aktion nur gültig bei Zulassung bis 20.12.2023. Eine Verlängerung der Aktion bleibt ausdrücklich vorbehalten.

Abgebildete Sonderausstattungen sind im Angebot nicht unbedingt berücksichtigt. Alle Angaben basieren auf den Merkmalen des deutschen Marktes.

*Ihre Autofamilie*

**Auto Weber**

**Auto Weber GmbH & Co.KG**

Hauptstr. 190, 59269 Beckum

Tel.: 0 25 25 / 80 62-2 50

info.beckum@auto-weber.com, <https://www.weber-beckum.audi>