

hallo SOEST

Juni 2021

TEURER ALS UNS ZU BEAUFTRAGEN IST, UNS NICHT ZU BEAUFTRAGEN



Den erfolgreichen Verkauf einer Immobilie kann man dem Zufall überlassen...
... oder den Experten



Gerhard Gerke
Immobilienmakler (IHK)
Hauptstr. 16 · 59519 Möhnesee
0 29 24 - 6 23 95 02
Steinweg 20 · 59929 Brilon
0 29 61 - 9 22 29 85
www.gerke-immobilien.de





Daniela Frische
Abteilungsleitung
(02921) 982 371



Sebastian Schneck
(02921) 982 372



Alicia Bröcking
(02921) 982 386

Beraten. Geplant. Eingebaut: Passt!



www.kuechen-soest.de



Eine neue Miele- und Lieberr-Aktionsfläche wartet auf Sie!

Inzidenz unter 50: Eintritt ohne Termin und ohne Test. Für den Besuch unserer Ausstellung ist nur das Tragen einer Maske erforderlich.

Gerne verabreden wir uns mit Ihnen zu einem Beratungstermin!

Franz Kerstin

K ü c h e n

Mo-Fr: 9 – 18 Uhr · Sa: 9 – 12:30 Uhr
daniela.frische@franz-kerstin.de
Clevische Straße 8-10 · Soest

Inhalt

Soest Mini-Kirmes in der Innenstadt	6
Bau und Handwerk Bauen mit Holz	10
Fußball EM-Spielplan	25
Kreis Soest Freizeit-App	38
Mobiles Leben Urlaubsscheck	40



Seite 4
75 Jahre Pfadfinder



Seite 13
Tag der Architektur



Seite 17
Ausbildungs-Spezial

Impressum

HalloSoest
Die Illustrierte für den Kreis Soest
Herausgeber und Verlag:
FKW – Fachverlag für Kommunikation und Werbung GmbH
Delecker Weg 33
59519 Möhnesee-Wippringsen
Telefon: 02924/87 970-0
Telefax: 02924/87 970-29
E-Mail: info@fkwverlag.com
www.fkwverlag.com
Anzeigen:
Rüdiger Deparade
Tel.: 02924/87 970-0
info@fkwverlag.com
Redaktion:
Michaela Dziwisch, Heike Sieger,
redaktion@fkwverlag.com
Druck:
Senefelder Misset, Doetinchem
Erscheinungsweise:
monatlich
Verbreitungsgebiet:
Hausverteilung in Soest, über 200 Auslagestellen im Umland
Erfüllungsort:
Möhnesee
Auflage:
27.000

Keine Gewähr für unaufgefordert eingesandte Manuskripte oder Fotos. Der Abdruck von Veranstaltungshinweisen ist kostenlos. Abdruck und Vervielfältigung redaktioneller Beiträge und Anzeigen bedürfen der ausdrücklichen Zustimmung des Verlages.

Titel: ©Subbotina Anna - stock.adobe.com

Liebe Leserinnen und Leser,

ganz langsam kehrt ein Stückchen Normalität zurück: Die Gastronomen freuen sich, endlich wieder ihre Gäste bewirten zu dürfen. Sicher können wir auch bald wieder Freunde und Familie in größerem Rahmen treffen.

Zwar sind Großveranstaltungen aktuell noch nicht möglich, ein internationales Großereignis findet aber auf jeden Fall statt: die Fußballeuropameisterschaft der Männer. Fußball-Fans können also wieder mitfeiern, wenn Jogis Jungs ihr Bestes geben. Damit Sie wissen, wann Sie vorm Fernseher sitzen müssen, finden Sie in der Heftmitte den Spielplan.

In unserer Exklusiv-Story stellen wir Ihnen den Soester Pfad-

finder-Verein „Königtiger“ vor, der in diesem Jahr 75 Jahre alt wird. Sicher haben Sie auch erst einmal das typische Klischeebild aus amerikanischen Filmen vor Augen: Kinder in ihren Uniformen, die von Haus zu Haus ziehen und Kekse verkaufen. Was es aber in Deutschland heißt Pfadfinder zu sein und was so toll an diesem Hobby ist, haben uns Lena und Yves aus Soest verraten.

Jugendliche, die noch nicht wissen, was sie nach dem Schulabschluss machen möchte, sollten sich unseren Sonderteil „Ausbildungsmesse“ genauer anschauen. Hier stellen Unternehmen aus der Region sich und ihre Ausbildungsangebote vor. Sommerzeit ist Grillzeit! Mit unserem Rezepttipp können Sie

kulinarisch nach Schweden reisen, denn wir zeigen Ihnen, wie Sie Köttbullar-Spieße zubereiten. Sie möchten lieber noch den Rest der Spargelsaison genießen? Dann haben wir auch noch ein passendes Rezept für Sie. Wie wäre es mit einem Spargel-Töpfchen mit Filet?

Last but not least finden Sie in unserer Juni-Ausgabe in den Servicethemen umfangreiche Informationen zu Bauen mit Holz, Tipps, um den richtigen Baupartner zu finden und wie Sie Ihr Auto fit für den Urlaub machen.

bleiben Sie weiterhin gesund und viel Spaß beim Lesen wünscht

Ihr Team von hallo Soest

Ihr Ausflugsziel am Möhnesee
Heinrich-Lübke-Haus

- Täglich von 14 - 17 Uhr Kaffee und Kuchen
- Mittag- und Abendessen in Buffetform (Voranzmeldung erwünscht)

Zur Hude 9 · Möhnesee-Günne · Telefon 0 29 24 / 806 - 0
www.heinrich-luebke-haus.de

liepe
Dachbegrünung

Dachbegrünungen
Jetzt 50% Förderung!

Ihr kompetenter und erfahrener Ansprechpartner:
Liepe GmbH & Co. KG · 59494 Soest, Am Silberg 25
Tel: 02921/77010 · www.bedachungen-liepe.de



„Hier findet man Freunde fürs Leben“

Pfadfinder Soest: 75 Jahre und kein bisschen angestaubt

Und, heute schon eine gute Tat vollbracht? Mit dieser Frage konfrontierten wir Lena und Yves aus Soest, beide leidenschaftliche Pfadfinder der „Königstiger“. Ein bisschen Drucksen, etwas Grübeleien. „Ich habe immerhin schon gespült“, sagt Yves, und beide lachen. So viel erst einmal zum Thema Klischee.

Sicherlich geht es Ihnen wie uns: Beim Thema Pfadfinder haben Sie doch sicherlich auch ein typisches Bild aus amerikanischen Filmen vor Augen. Kinder in ihren Uniformen, die von Haus zu Haus ziehen und Kekse verkaufen. Unter anderem waren diese Uniformen seinerzeit bei den Soestern Anlass zur Vorurteilen, als 1946 die Pfadfinder hier gegründet wurden. Denn die Nazis hatten seinerzeit nicht nur den Look der Pfadfinder, die es in Deutschland bereits seit 1911 gibt, übernommen. Vielmehr nutzten sie die friedliche Bewegung für ihre Zwecke aus und setzten sie zur paramilitärischen Ausbildung der Hitlerjugend ein. So etwas bleibt natürlich erst einmal hängen. Dabei waren auch die Soester von Anfang an unpolitisch und überkonfessionell. „Bei uns kann wirklich jeder mitmachen“, erklärt Yves. Die Uniformen sollen auch verhindern, dass Kleidung soziale Unterschiede sichtbar macht. Neben den „Königstigern“ wurde übrigens auch der DPSG Stamm St. Patrokli Soest im selben Jahr gegründet.

Die Anfänge der „Königstiger“

Bereits 1948 gibt es bei den Vorläufern der „Königstiger“ 140 Jungen in sieben Stämmen und nach Jahren wechselvoller Geschichte, Streitigkeiten, Austritten und Problemen starten die Pfadfinder 1951 neu und unter Anerkennung der Stadt. In den 50er-Jahren stabilisieren sich die Pfadfinder und die Garage der Familie Füllner dient als Gruppenraum. 1956 feiert man das zehnjährige Jubiläum mit einem Zeltlager im Stadtpark. Ab Ende der 50er-Jahre nehmen die Mitglieder zu, man wird zum eingetragenen Verein und ein Pfadfinderheim ersetzt die Garage. In den folgenden Jahrzehnten entstehen neue Ortsgruppen und auch die Jugendarbeit nimmt weiter Fahrt auf. Anfang der 2000er verliert der Verein sein Vereinsheim und bezieht daraufhin ein altes Bürogebäude auf dem Strabag-Gelände, das in Eigenarbeit renoviert und erweitert wird. Hier, am Teinenkamp, treffen sich die Pfadfinder noch heute, allerdings angesichts der aktuellen Lage temporär ein Corona-Testzentrum in das Heim gezogen.

Ab nach draußen

Bevor Bebauungspläne für das Strabag-Gelände konkreter wurden, konnten die Pfadfinder neben dem Grundstück hinter ihrem Heim, wo es eine Hütte und einen gemütlichen Grillplatz gibt, auch das verwaiste Areal des Bauunternehmens nutzen. „Das



war wie ein großer Abenteuerspielplatz“, sagt Yves. Bei den wöchentlichen Gruppenstunden geht's jetzt wieder eher in den Wald, wenn Outdoor-Aktivitäten anstehen: Zelte aufbauen, Feuer machen, raus ins Grüne! Die Kinder aller Altersklassen treffen sich regelmäßig – es gibt mittlerweile sogar Wartelisten. Leider verlieren die Pfadfinder oftmals Jugendliche, die als Gruppenleiter-Nachwuchs dringend gebraucht werden. Dabei geht der Verein mit der Zeit und schafft Angebote, die an das Freizeitverhalten und die sich verändernden Interessen, die die Pubertät mit sich bringt, anpassen.

Zeltlager als Highlight

Natur und Gemeinschaft sind zwei der Eckpfeiler der Pfadfinder. Als Lena und Yves von den

Zeltlagern berichten, leuchten ihre Augen. Viele schöne Erinnerungen verbinden sie mit den jährlich im Sommer stattfindenden Reisen, die wechselnd in Deutschland und im Ausland stattfinden. Lena erinnert sich gern an das Lager 2001 in Frankreich. Die damals Zehnjährige baute an einer Seilbahn über einen See mit. Von den Bäumen aus ging es erst über den See und dann hinein. Am Abend wurde ihr ihr Versprechen abgenommen und sie bekam ihr grünes Halstuch – für einen jungen Pfadfinder ein wichtiges Ereignis. Und dieses in einer traumhaften Kulisse direkt am See und mit Fackeln als Beleuchtung. „Das war super stimmungsvoll und für mich ein ganz besonderes Moment“, schwärmt sie. Halstücher haben für die Pfadfinder eine



wichtige Bedeutung, denn sie sind nicht nur das Erkennungszeichen, sondern auch Ausdruck der Aufgabe im Verein. Die Wölflinge starten mit einem gelben Tuch. „Das Halstuch ist für uns megawichtig“, erklärt Lena. „Man gibt damit das Versprechen ab, aufeinander zu achten.“

Der Pandemie trotzen

Diese feste Gemeinschaft, das familiäre Miteinander: Gerade in der Pandemie fehlen den Pfadfindern der Austausch und die gemeinsamen Aktivitäten. Truppführerin Lena: „Als Gruppenleiter:innen sind wir Bezugsperson mit einem offenen Ohr für alles.“ Viele Kinder seien

genervt von der Situation, es mangelt an Abwechslung und Möglichkeiten, sich abzureagieren. Mit angepassten Hygienekonzepten und viel Einfallsreichtum versuchen die Pfadfinder trotzdem, ein bisschen Licht in den tristen Corona-Alltag zu bringen. Zum Beispiel mit XXL-Waldspielen oder „Pfadfinder in der Tüte“, in der sich Materialien für Knoten oder Feuer befinden. Auch wird einiges online gemacht, um die Phasen, in denen der Lockdown zuschlägt, bestmöglich zu überbrücken. Auch liebevollere Veranstaltungen mussten ausfallen, aber die Pfadfinder hoffen, im nächsten Jahr wieder beim Bördetag

Wochen komplett aufs Handy. Und siehe da! Auch das geht ohne Probleme. Denn man ist draußen, erlebt viel und kommt abends am Lagerfeuer zusammen. „Feuer machen ist was tolles“, schwärmt Yves. „Wenn man dann drüber kocht, ist man total stolz drauf, dass man etwas selbst gemacht hat.“ Die beliebten Ferienfreizeiten stärken nochmals die Gemeinschaft. Man merke, dass die Kinder aufeinander Acht geben. Und dies ist ja auch eines der Ziele der Pfadfinder. Es muss nicht jeden Tag die berühmte gute Tat sein. Die Gruppenleiter freuen sich auch schon sehr, wenn die Kinder unterwegs mal Müll aufheben, den andere einfach achtlos liegen lassen. Und allein das ist schon ein wichtiger Beitrag.

Pfadfinder

In Soest gibt es zwei Pfadfinder-Stämme: Die „Königstiger“ (www.stamm-koenigstiger.de) und DPSG Stamm St. Patrokli Soest (www.dpsg-soest.de).

Das erste Pfadfinder-Treffen fand 1907 in England statt. Sir Robert Stephenson Smyth Baden-Powell Lord of Gilwell legte den Grundstein für eine weltweite Bewegung. In nur sechs Ländern gibt es heute keine Pfadfindergruppen. Man folgt keinem starren Programm – alle Gruppen weltweit interpretieren ihre Arbeit anders. Pfadfinder tragen neben ihrem Halstuch auf ihren Uniformen verschiedene Abzeichen als Aufnäher, die z.B. ihre Zugehörigkeit zum Stamm zeigen oder als Erinnerung an ein Lager dienen. Der DPSG Stamm St. Patrokli Soest half bei der Errichtung der Installation der Ausstellung „Zone“ des deutsch-syrischen Künstlers Manaf Halbouni mit. Diese ist noch bis zum 18. Juli im Museum Wilhelm Morgner zu sehen.

„Schön, Euch zu sehen“

Soester Schausteller errichten Mini-Kirmes



Bürgermeister Dr. Eckhard Ruthemeyer und Schausteller Thomas Schneider bei der Präsentation der „Kirmesmeile“ in der Soester Innenstadt. Fotos: F.K.W. Verlag

Seit Ende Mai weht ein Hauch Kirmes durch die Luft der Soester Innenstadt. Denn unter dem Motto „Sommer in der Stadt“ bereichern die heimischen Schausteller noch bis Ende Juli zusätzlich mit zwei Kinderkarussells sowie einem Angebot an schmackhaften Snacks von süß bis deftig den Einzelhandel. Die Stände und Karussells haben täglich ab 11 Uhr geöffnet und stehen an den drei Standorten Marktplatz, Petrikirchhof Nord sowie Ecke Waisenhausstraße / Brüderstraße.

sehr willkommene Weise zudem die Attraktivität Innenstadt erhöhen.

Die Schausteller bringen Freude in die Stadt und ein kleines Zeichen, dass es wieder aufwärts geht, so der Bürgermeister. Von der positiven Stimmung berichtet auch Thomas Schneider, Vorsitzender des Schaustellervereins Soester Börde. Schon beim Aufbau seien die Schausteller mit den Worten „Schön, Euch zu sehen“ von Passanten begrüßt worden. „Wir freuen uns auch auf Euch“ lautet die Antwort. Es sei einfach toll, zumindest die Kinderkarussells wieder anlaufen zu lassen und die Imbissstände zu öffnen. „Die Familien sagen, das war die schwerste Zeit seit dem Krieg“. Umso schöner sei es, endlich wieder selbst sein Geld zu verdienen nach einer über einjährigen Durststrecke.

Gleichzeitig hat der Infektionsschutz bei der Organisation eine große Rolle gespielt, betont Schneider. Die Kinderkarussells beispielsweise verfügen über Spender mit kindgerechtem Desinfektionsmittel und in den Karussells werde auf das Einhalten der nötigen Abstände ge-



achtet. Das Hygienekonzept sei bei den Pop-up-Kirmessen, die in einigen Städten im letzten Jahr stattgefunden haben, gut geprüft worden und habe sich bewährt. Es seien keine Infektionen im Nachgang festgestellt worden. Schneiders Dank gilt der Verwaltung, die das Angebot in der Innenstadt möglich gemacht habe. Das Geschehen werde auch jenseits der Stadtgrenzen beachtet, lobt er: „Ich bekomme von Schaustellern aus ganz Deutschland Anrufe mit Glückwünschen, dass wir das hier in Soest schaffen und hoffentlich die Vorhut dafür bilden,



dass auch in anderen Städten bald wieder die Karussells und Buden öffnen können.“

„Natürlich werde ich auch von den Soestern gefragt, ob die Allerheiligenkirmes dieses Jahr denn stattfinden kann. Meiner Ansicht nach geht es nur, wenn die Zahlen im Herbst stimmen“, so Thomas Schneider. Eine endgültige Entscheidung kann erst in einigen Monaten getroffen werden. Nun können sich die Soester erst einmal bis Ende Juli über ein wenig Kirmes-Flair freuen. Und die ein oder andere Aktion ist ebenfalls noch angedacht. Weitere Infos dazu werden rechtzeitig bekannt gegeben.

Stadt legt Förderprogramme auf

Photovoltaik-Anlagen, Lastenräder sowie Dach- und Fassadenbegrünung

Schon die ersten Förderprogramme der Stadt Soest zum Klimaschutz im vergangenen Jahr kamen bei den Bürgerinnen und Bürger sehr gut an. Mit dieser positiven Resonanz und mit dem Schwung des frisch vom Rat verabschiedeten Masterplans Klimapakt bietet die Stadt nun erneut drei Förderpöfpe an, die den Soesterinnen und Soestern bei Maßnahmen zum Klimaschutz und zur Klimafolgenanpassung im privaten Bereich helfen sollen.



V.l. Uwe Dwornik, Maria Kroll-Fiedler und Rainer Wolf von der Geschäftsstelle Klimaschutz der Stadt Soest vor dem Gebäude des Waldorfkindergartens Soest mit einem begrünten Dach. Foto: Stadt Soest

Für alle drei Programme werden ab sofort Bewerbungen angenommen. Ganz wichtig: Förderanträge für alle drei Programme sind an die Geschäftsstelle Klimaschutz der Stadt Soest zu richten, werden dort geprüft und bewilligt. Vor Erhalt eines Förderbescheides darf weder ein Auftrag erteilt, noch mit der Maßnahme begonnen werden. Für bereits begonnene oder beauftragte Maßnahmen wird keine Förderung gewährt.

anhänger und Kinderfahrradanhänger gefördert werden. Die Förderung ist für Privathaushalte in Form einer Anteilsfinanzierung von 500 Euro für ein Lastenrad und 100 Euro für einen Anhänger vorgesehen. Anträge können eingereicht werden per E-Mail an lastenrad@soest.de. Informationen erteilt Rainer Wolf unter Tel. 02921/103-3022.

Kommunen“ an Soesterinnen und Soester weiterleiten. Für die Begrünung von Dächern und Fassaden können Fördermittel gewährt werden. Es können bis zu 50 Prozent der als förderwürdig anerkannten Kosten gefördert werden, maximal jedoch 5.000 Euro für ein privates Objekt und 10.000 Euro für ein Vorhaben im gewerblichen Bereich. Gefördert werden freiwillige Maßnahmen im Stadtgebiet Soest, bevorzugt

in den von Hitze besonders belasteten Zonen im Stadtgebiet. Anträge können eingereicht werden per E-Mail an begruenung@soest.de. Informationen erteilt ebenfalls Rainer Wolf unter Tel. 02921/103-3022. Details zu den Förderprogrammen sowie die entsprechenden Antragsunterlagen finden Interessierte auf der städtischen Website www.soest.de in der Rubrik „Klimaschutz und Natur“.

Das sind die Programme

2000-Dächer-Programm: Private Eigentümer von im Stadtgebiet Soest liegenden Wohngebäuden können für die Installation einer netzgekoppelten Photovoltaikanlage auf ihrem Wohngebäude im Gebiet der Stadt Soest eine Förderung beantragen. Zudem kann ergänzend zu der neu installierten Anlage auch eine Förderung für einen elektrischen Batteriespeicher beantragt werden. Die Fördersumme ist jeweils auf einen einmaligen Förderbetrag von 500 Euro begrenzt. Anträge können eingereicht werden per E-Mail an photovoltaik@soest.de. Informationen erteilt Maria Kroll-Fiedler unter Tel. 02921/103-3333.

Förderprogramm Lastenräder: Die Förderung ist als eine Maßnahme zur Verkehrswende hin zu mehr Fahrradverkehr zu sehen. Gefördert werden deshalb neue elektronisch unterstützte oder muskelbetriebene Lastenräder. Neu ist, dass auch Lasten-

Förderprogramm Dach- und Fassadenbegrünung: Die Stadt kann Fördergelder aus dem Landesprogramm „Klimaresilienz in

VERLOSUNG!

Mit Yoga Gutes tun für Körper und Geist
Jetzt Warsteiner Yogapaket gewinnen

Weniger Ballast. Mehr Balance. Egal, ob alter Hase oder Neuling: Mit Yoga kann jeder die Flexibilität und Kraft des Körpers stärken sowie den Geist entspannen. Damit Sie bereit sind für Ihre Yogapraxis, verlost „hallo Soest“ in Kooperation mit der Warsteiner Brauerei zehn Yogapakete.

ga, denn mit dem Warsteiner Yogapaket ist es Zeit, einfach mal was Neues zu probieren. Also nehmen Sie an der Verlosung teil und mit etwas Glück sind Sie einer der glücklichen Gewinner. Bereit für eine neue sportliche Herausforderung? Einsende Schluss ist Donnerstag, 17. Juni.

Die Teilnahmebedingungen finden Sie unter www.fkw.de.

Wir wünschen viel Glück!



Foto: Hubertus Struchholz Fotografie

Diese beinhalten je eine exklusive Warsteiner Yogamatte sowie einen Kasten des neuen Warsteiner Alkoholfrei 0,0 % – der isotonischen Erfrischung nach dem Sport. Und für wen klassisches Yoga nichts ist, der findet seine Leidenschaft vielleicht im Trend Bieryo-

Den richtigen Baupartner finden

Die Unterschiede der Hausanbieter kurz erklärt

Bei der Planung eines neuen Eigenheims stellt sich die Frage, mit welchem Baupartner man dieses Projekt in Angriff nehmen möchte. Laut Umfrage des Bauherren Schutzbund e.V. (BSB) entscheiden sich rund 53 Prozent der privaten Bauwilligen für einen Generalunternehmer oder Generalübernehmer, 37 Prozent für einen Bauträger und 10 Prozent für einen Architekten. Doch worauf kommt es bei der Auswahl der Anbieter an? Erik Stange, Sprecher des Verbraucherschutzes BSB, erklärt die Unterschiede.



Foto: djd/Bauherren-Schutzbund

Generalunternehmer und Generalübernehmer: Bauen auf eigenem Grund

Wer ein eigenes Grundstück besitzt, baut meist mit einem Generalunternehmer oder -übernehmer. In beiden Fällen wird der Bau des Hauses vertraglich als Kom-

plettleistung angeboten. Der Generalunternehmer erbringt einen Teil der Leistungen selbst, zum Beispiel den Rohbau. Andere Gewerke wie Tiefbau, Estrich, Putz oder die Dacheindeckung vergibt er an Nachunternehmer. Vorteilhaft für den Bauherrn ist, dass er nur einen Ansprechpartner hat, der auch für ein mängelfreies Werk haftet. Den gleichen Vorteil bietet der Generalübernehmer. Er steht eher in der Funktion eines Projektleiters. Er vergibt alle Bau-

leistungen und Gewerke an Nachunternehmer und koordiniert sie.

Bauträger: Käufer statt Bauherr

Beim Bauen mit einem Bauträger ist das Unternehmen Eigentümer des Grundstücks und tritt selbst als Bauherr auf. Der größte Unterschied ist, dass der Verbraucher kein Bauherr, sondern Erwerber einer Immobilie ist. Das bedeutet auch, dass er frühzeitig Zahlungen leistet, aber erst später Eigentümer von Haus und Grundstück wird. Die Eigentumsansprüche sind in einer „Auflassungsvormerkung“ im Grundbuch abgesichert. Genauer Informationen zu den Unterschieden und viele weitere Tipps rund ums Bauen gibt ein „Ratgeber Hausneubau“, der auf www.bsb-ev.de bestellt oder heruntergeladen werden kann. Das Bauen mit einem Bauträger ist etwa eine Alternative, wenn man Wohneigentum in Mehrfamilien-

häusern erwerben möchte oder wenn aufgrund der angespannten Grundstückssituation kein eigener Grund und Boden verfügbar ist.

Architekt: Mehr Verantwortung für den Bauherrn

Das Bauen mit einem Architekten ist für Verbraucher interessant, die sich einen individuellen, maßgeschneiderten Hausentwurf wünschen. In den Händen des Architekten liegen Planung und die Ausschreibung der Bauleistungen, Koordination und Überwachung der Bauunternehmen und Gewerke sowie die Rechnungsprüfung. In dieser Konstellation ist der Bauherr selbst Vertragspartner der ausführenden Firmen. Das bedeutet wesentlich mehr Verantwortung, zudem muss man sich bei Mängeln mit den einzelnen Vertragspartnern auseinandersetzen.



Foto: djd/Schutzgemeinschaft-fuer-Baufinanzierende/shutterstock

Hand drauf

Bei der Suche nach einem vertrauensvollen Baupartner sollten Bauherren sehr sorgfältig vorgehen, schließlich ist dieser

die entscheidende Komponente für das Gelingen des großen Projekts. Wenn im schlimmsten Fall der Unternehmer in

finanzielle Schieflage gerät oder Pleite geht, hat dies Folgen mit immensen Kosten. „Schon bei der Suche nach dem Baupartner kann man die Spreu vom Weizen trennen. Angehende Bauherren sollten sich eine Bonitätsauskunft über den Vertragspartner einholen und eventuell Familien kontaktieren, die schon mit ihm gebaut haben“, empfiehlt Florian Haas, Vorstand der Schutzgemeinschaft für Baufinanzierende. Zudem solle man darauf achten, dass der Zahlungsplan keine Vorleistungen der Auftraggeber vorsehe. Mehr Infos gibt es unter www.finanzierungsschutz.de. (dzi/djd)

Rollladenbau Langenhorst
- Rollläden - Motoren
- Jalousien - Garagentore
Oststraße 14
59457 Werl-Westfalen
Tel. 02922-987590
www.rollladen-service-soest.de

BÜCKER GmbH

- Bedachungen
- Fassadenbau
- Bauklempnerei
- Gerüstbau

Schendeler Str. 100 • 59494 Soest
Tel. 02921/61701 • Fax 02921/62460
www.buecker-dach.de
Dachdeckermeisterbetrieb

ORTRO
Leckerlung
Gebäudedämmung
... wir kümmern
In Welver
Birkenhof 1
fon: 02384 96 34 31
info@ortro.de
www.ortro.de

Einblasdämmung vom Fachbetrieb
für zweisch. Mauerwerk, Holzbalkendecken, Dachschrägen uvm.
Firma Hans Hiltcher Einblasdämmung
Tel. 0 52 42 - 36 22 5

BARNHAUSENGRUPPE

- Baumaschinenvermietung
- Transporte
- Tiefbau & Kanalbaug
- Abbrucharbeiten
- Baustoff-Recycling
- Entsorgungsfachbetrieb

Bauernweg 1 | 59519 Möhnesee-Sorliggen | Tel. (02924) 97 150
info@barnhausen-gruppe.de | www.barnhausen-gruppe.de

OPTIMAL PLANEN & BAUEN
individuell ■■■ wirtschaftlich ■■■ termingerecht

Architektin
Dipl.-Ing. Ingrid Kurbjuhn

- ▶ Architektur
- ▶ Bauleitung
- ▶ Sanierung

59519 Möhnesee
0 29 24 - 97 48 44
www.optimal-planen.com

Peter Hülsmann
Service rund um's Haus

Margarethenring 6
59581 Warstein-Sichtigvor
Tel.: 02925/4619
Mobil: 0151/55874435
E-Mail: Peter.Huelsmann@gmx.de

weru
Fenster und Türen fürs Leben

WIR GEBEN IHREM HAUS EIN GESICHT

FENSTER UND TÜREN VON DEN PROFIS

www.mbv-ense.de

mbv
FENSTER + TÜREN

Kurfürstenstr. 7 • 59469 Ense-Ruhne • T 02938 9724-0 • info@mbv-ense.de • www.mbv-ense.de



Gut für Umwelt, Komfort und Geldbeutel

Bauen mit Holz liegt im Trend

Foto: djd/Parkettprofi/PALLMANN-GmbH

Hartschaumdämmung. Die Menge an Dämmstoff, die für eine Fassadenfläche von 200 Quadratmetern benötigt wird, hat während des Baumwachstums mehr als sechs Tonnen Kohlendioxid gespeichert. Einmal mit Holzfaser gedämmt, spart die Fassade ein Gebäudeleben lang Heizenergie und damit klimaschädliches CO₂ ein. Hinzu kommt, dass diese von Natur aus feuchteregulierend ist, was den Baustoff Ziegel bestens ergänzt. Damit hilft die Dämmung, die Fassadenkonstruktion trocken zu halten. Händler und Fachhandwerker vor Ort beraten kompetent zu den Möglichkeiten und können auch Sanierungen umsetzen.

Neuen Wohnraum gewinnen

Sie möchten Ihren Wohnraum erweitern? Wie wäre es dann mit einer Dachaufstockung? Das geht natürlich nur, wenn das kommunale Baurecht es zulässt. Auch wer Schwierigkeiten mit einem undichten Flachdach hat, kann mit einer Gebäudeaufstockung das Problem lösen und sich zugleich weiteren Wohnraum sichern.

Für solche Formen der Dachaufstockung sind Holzbausysteme bestens geeignet. Vorgefertigte Elemente in Holztafel- oder Holzrahmenbauweise haben deutlich weniger Gewicht als Aufbauten aus Stahlbeton. Die Arbeiten können meist ohne größere Eingriffe in die vorhandene Bausubstanz durchgeführt werden.

Eine Dachaufstockung mit vergleichsweise leichten Holzelementen ist oft auch dann möglich, wenn ursprünglich kein weiteres Geschoss geplant war. Holzelemente werden witterungsunabhängig im Fachbetrieb vorgefertigt. Das sichert eine hohe Qualität und verkürzt den eigentlichen Bauprozess oft auf 24 oder 48 Stunden.>>>

Gebäudehülle aus Holz für einen hervorragenden Wärme-, Kälte- und Schallschutz und legt damit die Basis für einen niedrigen Energieverbrauch. Daneben punkten die Häuser mit energiesparender Haus- und Heiztechnik. Viele sind standardmäßig mit einer Photovoltaikanlage mit Speichersystem sowie mit Frischluft-Wärmetechnik und einer smarten Haussteuerung ausgestattet. Ein weiterer Vorteil: Mit den aufeinander abgestimmten Komponenten erfüllen die Häuser die Anforderungen an ein KfW-Effizienzhaus 40 Plus. Bauherren profitieren so von einer attraktiven Förderung.

Dämmen mit Holz macht warm

Wer nicht komplett neu baut, aber mehr Natürlichkeit in seine eigenen vier Wände bringen möchte, hat ebenfalls viele Möglichkeiten. Angefangen bei der Fassadendämmung. Moderne Holzfaserdämmstoffe sind ökologische Alternativen zur konventionellen

sicher, dass der Holzpreis noch weiter steigen wird. Erster Ansprechpartner für das Thema Bauen mit Holz ist der Dachdecker, Tischler oder Schreiner vor Ort.

Holzhäuser

Vor allem Energieeffizienz ist für Häuselbauer ein wichtiges Thema. Schließlich geht es dabei nicht nur um das künftige Einsparen von Strom- und Heizkosten, sondern auch um den persönlichen Beitrag zum Umwelt- und Klimaschutz. Da verwundert es nicht, dass immer häufiger ein Fertighaus auf der Wunschliste der Bauherren steht. Kein Wunder, denn Bauen mit Holz bietet einige Vorteile.

Fertighäuser werden aus dem Holz nachhaltig bewirtschafteter Wälder gebaut. Der nachwachsende Rohstoff speichert große Mengen CO₂ und gibt Sauerstoff ab, wodurch das Bauen mit Holz einen aktiven Beitrag zum Klimaschutz leistet. Bei manchen Fertighausherstellern sorgt eine ökologische

Der Wunsch nach Nachhaltigkeit und Natürlichkeit hält auch in die eigenen vier Wände Einzug. Massives Holz etwa ist nicht nur eines der ältesten Baumaterialien, sondern lässt sich dazu noch von der Bodengestaltung mit Parkett bis zur Möblierung höchst vielseitig bei Neubau und Modernisierung nutzen.

Im Zuhause fördert das Naturmaterial ein gesundes Wohnklima, da es die Raumluft nicht mit Schadstoffen und Emissionen belastet. Aktuell erlebt das Bauen mit Holz einen Boom und damit einhergehend steigt der Holzpreis. Wer also auf das Naturmaterial zurückgreifen möchte, sollten sich schnell entscheiden, um sich den besten Preis zu sichern. Denn Experten sind sich

Restaurierung antiker Möbel- u. Holzreparaturen
Hubert Fechtelkord
LP + Hellinghäuser Weg 8a
Tel. 02941 / 78101

CSV Zimmerei und Holzbau GmbH

- Holzrahmenbau
- Carports und Wintergärten
- Fachwerksanierung

Hermann-Löns-Str. 58a
59469 Ense

Telefon 0 29 38 / 41 18
Fax 0 29 38 / 41 18
Geschäftsführer: Eberhard Cirkel

Zimmerei & Holzbau

Türen · Fenster · Dachfenster · Dachgauben · Vordächer
Pergolen · Wintergärten · Carports · Fachwerksanierung

Günter Teschke
Feldstr. 10 a · 59494 Soest-Deiringsen
Tel: 0 29 21 / 6 17 11
Fax: 0 29 21 / 66 57 25
Mobil: 0170 / 3 57 29 43
info@variodach.de · www.variodach.de

TESCHKE
Bau- und Statikservice

- Anzeige -



seit neunzehn

Parkett Handwerk kommt in die Stadt

Hier finden Sie Ihren Traumfußboden



Moderne und gleichzeitig zeitlose Fußböden, dafür steht die Firma PL-Parkett & Fussbodentechnik aus Soest. Seit 1992 ist das Team für seine Kunden im Einsatz und bietet kompetenten Rundum-Service – von der Planung über die Stilberatung bis zur Verlegung der hochwertigen Böden.

Mit über 30-jähriger Berufserfahrung, Kompetenz, Beratung und Innovation erhalten auch Sie bei PL-Parkett & Fussbodentechnik Ihren Traumfußboden. Holzböden liegen im Trend und daher hat sich das Soester Unternehmen auf Parkettverlegung und Restauration von Altböden spezialisiert. „Alte Dielen und Parkettböden sind immer eine Herausforderung. Mit Liebe zum Detail und Sorgfalt lässt sich aber immer ein gutes und qualitativ hochwertiges Ergebnis erzielen“, erklärt Petra Lutter Tiedemann, Inhaberin von PL-Parkett & Fussbodentechnik.

Showroom

Davon können Sie sich ab sofort im neuen Showroom an der Stiefenbergstraße 10 überzeugen. Er liegt direkt gegenüber des Parkhaus Brüdertor, wo Sie Ihr Fahrzeug eine Stunde kostenlos abstellen können. Wenn Sie den Ausgang in Richtung Fußgängerzone nehmen, stehen Sie direkt vor dem Showroom. In der neuen und modernen Ausstellung können Sie sich persönlich einen Eindruck vom Unternehmen und seiner Arbeit machen. Hier finden Sie nicht nur verschiedene Bodenbeläge, sondern auch Arbeitsproben, um Ihnen die bestmögliche Beratung bieten zu können. Zum Service gehört übrigens nicht nur die Verlegung von Parkett, Dielen- und Korkböden, Laminat, Vinyl und Teppichböden, sondern auch die fachmännische Colorraktion Ihres vorhandenen Holzbodens, die ihn im neuen Glanz erstrahlen lässt. Des Weiteren beraten die Profis Sie in Sachen Raumdesign.

So verwendet PL-Fussbodentechnik hochwertiges Parkett unter anderem von den Firmen Boen, Jaso, Trumpf, Corpet und Blackforest Woodfloors und kombiniert es stilvoll. Die Stilberatung beginnt nach der ersten Besichtigung des Raumes oder Hauses der Kunden.

„Wir helfen Ihnen nicht nur bei der Auswahl des Parketts, sondern beraten Sie auch gerne über die Kombinierbarkeit mit anderen Materialien oder Accessoires, mit denen dann eine einzigartige Raumwirkung erzielt wird“, so Axel Tiedemann. **Sie sind neugierig geworden? Dann vereinbaren Sie doch telefonisch unter 02921/943220 oder über das Kontaktformular unter www.pl-fussbodentechnik.de einen Termin für ein Beratungsgespräch im Showroom. Termine sind auch nach 18 Uhr möglich. Auf der Website finden Sie übrigens auch regelmäßig aktualisierte Arbeitsproben.**

© halloSOEST - F.K.W. verlag



PL-Parkett & Fussbodentechnik
Parkett, Design & Restauration
von Altböden und Treppen

Glaserstraße 7 · 59494 Soest · Mobil: +491718241955
Telefon: 02921/943220 · Telefax: 02921/943221
Email: info@pl-fussbodentechnik.de
Internet: <https://www.pl-fussbodentechnik.de>



>>> In Holzbauweise können die neuen Wohnräume zudem hell und offen gestaltet werden. Fensteröffnungen lassen sich individuell positionieren, nicht-tragende Innenwände sorgen für Flexibilität bei der Aufteilung im Grundriss.

Neue Eleganz auch für ältere Böden

Steht die Wohnraumerweiterung dann geht es ans Gestalten und Einrichten. Parkettböden sind hier ein zeitloser Klassiker. Sie lassen sich bei sichtbaren Gebrauchsspuren fachmännisch aufbereiten und nach eigenen Wünschen neugestalten. Mehrschichtparkett kann zwei- bis dreimal abgeschliffen und versiegelt oder geölt werden. Das entspricht einer Nutzungszeit von 40 bis 50 Jah-

ren. Zur Optik gesellt sich bei Parkett die besondere Haptik, die nicht nur nackte Füße verwöhnt. Wenn man Lust auf eine Veränderung im Zuhause hat oder die Dielen sichtbar etwas in die Jahre gekommen sind, kann eine Aufbereitung wahre Wunder wirken. Nach den ersten beiden Schritten, dem gründlichen Reinigen und dem Abschleifen des Bodens, geht es ans Gestalten. Farbige Ölgrundierungen, die für besondere Akzente sorgen, ohne dabei die natürliche Maserung des Holzes komplett zu überdecken, bieten viele Freiheiten. Kräftige Farben machen den Boden zum Hingucker, Klassiker wie Weiß, Schwarz oder Grautöne stehen für zeitlose Eleganz. Im Trend liegt eine spezielle Bürsttechnik, die dem Parkett eine dreidimensionale Struktur ver-



Foto: djd/WeberHaus

leiht. Auf die Farbe folgen schließlich noch Lacke oder Öle als Oberflächenveredelung – so behält der frisch aufbereitete Belag über viele Jahre sein ansprechendes Erscheinungsbild.

Wohnen, wie es gefällt

Flexibles Einrichten ist ebenfalls im Trend. Heute ein dekoratives Sideboard im Wohnzimmer mit viel Stauraum für Geschirr, in der nächsten Wohnung vielleicht ein praktisches Küchenmöbel mit Haken und abnehmbarem Tablett. Möbel sollen langlebig und dabei so flexibel und wandelbar wie möglich sein. Schließlich ändern sich Wohngeschmäcker mit der Zeit. Praktisch ist es da, wenn die Möbel sich mit wenigen Handgriffen umfunk-

tionieren und vielseitig verwenden lassen.

Wandelbare Möbel-Serien lassen sich nicht auf eine einzelne Funktion oder einen Raum festlegen. Die Solitäre aus Massivholz Eiche sind Sitzgelegenheit oder Aufbewahrungsmöbel, Nachttisch, Wohnzimmer- oder Flurmöbel, Badregal oder Garderobe. Regale lassen sich mit Haken und Tablett vom dekorativen Sideboard zum Küchenmöbel umfunktionieren oder vom Wohn- ins Kinderzimmer verrücken. Durch die Funktionen und Accessoires sind sie vielseitig nutzbar und passen in ländliche Umgebung ebenso wie ins quirlig-urbane Umfeld. Erhältlich sind die Möbel im örtlichen Fachhandel. (djd/dzi)

chen und beginnt bereits mit den Planungen für das kommende Jahr“, macht Camillo Garzen, Bürgermeister der Gemeinde Welver deutlich.

Obwohl die Großveranstaltungen zurzeit zunächst bis zum 30. Juni untersagt sind, haben sich die drei Kommunen als Veranstalter zur Absage entschlossen.

Das Sattel-Fest lebt von der Atmosphäre und ist vor allem auch ein Fest mit sehr vielen Ehrenamtlichen und Personal. Das benötigt eine entsprechende Planungszeit, die in der kurzen Frist nicht gegeben sei, so die Verantwortlichen. Zudem tragen die kreativen und liebevollen Raststationen maßgeblich zur Atmosphäre bei – und die erwartbaren Auflagen stehen in einem krassen Missverhältnis zwischen Erlebnis für die Teilnehmer, Aufwand und Kosten. Gespräche mit den Raststationen bestätigten, dass sich alle ganz auf ein tolles Sattel-Fest in 2022 konzentrieren, hieß es.

mit ihren kreativen Aktionen und Schlemmerangeboten verzichten müssen“, zeigt Dr. Eckhard Ruthemeyer, Bürgermeister der Stadt Soest, Alternativen auf.

„Notieren Sie sich bereits jetzt den Termin. Das gesamte Sattel-Fest-Team lässt keine Zeit verstre-

K Schleimer
Holz-Alu-Fenster
59469 ENSE-HÖINGEN
Zum Hohlberg 10
Telefon 0 29 38 - 43 88
www.schleimer-ense.de

Sattelfest verschoben

Die 15. Auflage wird erst am 24. Juli 2022 gefeiert

Das 15. Sattel-Fest wird nicht in diesem Jahr stattfinden, sondern am 24. Juli 2022. „Denn natürlich liegt uns die Gesundheit aller Teilnehmer und Beteiligten am Herzen und hat oberste Priorität“, betont Marc Herter und schenkt Hoffnung; „Wir sind dennoch weiter sehr, sehr zuversichtlich, dass wir unser kleines Jubiläum – das 15. Sattel-Fest – im kommenden Jahr am Sonntag, 24. Juli 2022, feiern können. Denn das besondere Flair des Sattel-Festes lässt sich einfach nicht ersetzen. Das Sattel-Fest ist wie ein geschenkter Urlaubstag für die ganze Familie.“



Foto: Wirtschaft & Marketing Soest GmbH

Hamm – das sei als kleines Trostpflaster doch erwähnt – bietet sich aber auch abseits des Sattel-Fests gerade in diesen Zeiten für individuelle Ausflüge auf dem Rad an – auch wenn wir natürlich auf die unterhaltsamen Raststationen der Dorfgemeinschaften

„Architektur gestaltet Zukunft!“

Tag der Architektur am 26. und 27. Juni



Adamskaserne. Foto: impuls3A

Neue Wohnhäuser und Bauwerke, Quartiere, Privatgärten und Parks (virtuell) erkunden – das können Architekturfreunde auch in diesem Jahr wieder am Tag der Architektur (TdA). Am 26. und 27. Juni werden in 64 nordrhein-westfälischen Städten und Gemeinden genau 117 Architekturprojekte öffentlich vorgestellt. Das Motto des TdA 2021 lautet „Architektur gestaltet Zukunft!“

Die Architektenkammer Nordrhein-Westfalen präsentiert den Tag der Architektur in einem attraktiven Katalog sowie einer Online-Bilddatenbank. „Auch, wenn heute noch unklar ist, ob im Sommer Besuche vor Ort möglich sein werden, wünschen wir uns, dass der Tag der Architektur wieder Menschen für aktuelle Architektur begeistert“, erklärt Ernst Uhing, der Präsident der Architektenkammer Nordrhein-Westfalen. Zudem hat die Architektenkammer Nordrhein-Westfalen alle teilnehmenden Architekturbüros eingeladen, ihre Werke auch in diesem Jahr wieder ergänzend in Videoclips oder Podcasts vorzustellen bzw. virtuelle Führungen anzubieten.

Objekte vor Ort

Im Kreis Soest werden drei Objekte

präsentiert. In Anröchte nimmt das ESG Infozentrum am TdA teil. Die Kompostierungsanlage als Vorzeige-Produktionsanlage für den Bördekompost wurde um ein Infozentrum ergänzt. Das ESG Infozentrum kann am Samstag, 26. Juni, zwischen 13 und 16 Uhr besucht werden.

In Soest können zum einen die sanierten historischen Wallanlagen, die von dem Landschaftsarchitekten Carsten Paul realisiert wurden, unter architektonischen Gesichtspunkten angeschaut werden. Hier sind am Sonntag, 27. Juni, Führungen um 12, 13.30 und 15 Uhr für jeweils 1,5 Stunden geplant.

Adamskaserne

Zum anderen wird das Gebäude der Kaserne BEM Adam von den zuständigen Architekten Matthias Hille, Guido Stock, Corinna Wulle und Hildegard Mester (impuls3A Architekten GbR) aus Soest am Samstag, 26. Juni, von 10 bis 15 Uhr präsentiert. Das Gebäude ist Teil des geschützten Ensembles der einstigen Kasernenblöcke und bildet den Zugang des Areals. Nach erfolgtem Rückbau der kleinteiligen Innenstruktur des ehemaligen Verwaltungsgebäudes unter Berücksichtigung der Ansprüche an modernes Wohnen in alter Substanz wurde es detailbewusst in

ein KfW Effizienzhaus 85 mit Erdwärmennutzung umgebaut. Das Gebäude wurde nach neunmonatiger Bauzeit umgebaut und kernsaniert. Das einstige Stabs-

gebäude aus dem Baujahr 1938 wird heute als Mehrfamilienhaus mit dem historischen Charme der hohen Decken und großzügigen Fenster genutzt. Das Architekturbüro impuls3A hat heute seine Räumlichkeiten in dieser historischen Adresse. Am Tag der Architektur können die öffentlich zugänglichen Flächen des großzügigen Treppenhauses und die Flure angeschaut werden.

Alle Objekte vom Tag der Architektur sind über eine Internet-Datenbank unter www.aknw.de mit Fotos und Kurzbeschreibung sowie den Öffnungszeiten abrufbar; viele Büros ergänzen diese mit eigenen Websites, Videoclips oder virtuellen Bürofürungen. Die Architektenkammer Nordrhein-Westfalen stellt alle Bauten und Objekte zum Tag der Architektur 2021 zudem in einem kompakten Katalog vor, der kostenlos bezogen werden kann: über das Bestellformular unter www.aknw.de, telefonisch unter Tel. 0211/49 67-12 oder -713 bzw. per Mail an tda@aknw.de.

impuls3A
Immobilien & Architektur
www.impuls3a.de
Paulstraße 6, 59404 Soest
Tel. 02921 - 871602

Ab ins Eigenheim

Eigentum finanzieren – so günstig wie nie!

Die anhaltenden Niedrigzinsen sind der Albtraum des Sparerers. Wer jedoch über den Erwerb von Eigentum nachdenkt, oder eine bestehende Finanzierung umschulden möchte, der kann sich freuen, denn die Baufinanzierung ist ungeschlagen günstig.

Vergleichen lohnt sich

Haben Sie eine Traumimmobilie ins Auge gefasst, dann sollten Sie nicht zögern, eine Finanzierung anzufordern. Hier lohnt es sich, die Konditionen verschiedener Anbieter zu vergleichen – bei den Summen, die eine Immobilienfinanzierung mit sich bringt, besteht extremes Einsparpotenzial! Für den Fall, dass Sie über Online-Portale nach dem perfekten Angebot suchen, sollten Sie immer gut das Kleingedruckte lesen. Denn ein besonders günstiger Kredit kann auch einen Hasenfuß haben,



z.B. keine Möglichkeit für Sondertilgungen. Flexibilität kann unter Umständen mehr kosten, aber verschafft Ihnen auch gewisse Spielräume.

Zinsen langfristig sichern

Momentan ist Finanzieren rich-

tig billig. Aber wie sieht dies in zehn, zwanzig oder dreißig Jahren aus? Damit Ihnen nicht bei der Anschlussfinanzierung eine böse Überraschung droht, sollten Sie versuchen, eine möglichst langfristige Zinsbindung zu verhandeln. Aber: Manche Institute lassen sich nicht auf eine jahrzehntelange Bindung ein. Daher empfehlen sich bestimmte Bausteine und eine möglichst hohe Tilgung von Beginn an, um für alle Eventualitäten gerüstet zu sein.

Öffentliche Fördermittel

Die Kreditanstalt für Wiederaufbau (KfW) fördert nicht nur Sanierungs- und Renovierungsmaßnahmen, sondern auch künftige Eigenheimbesitzer. Das Wohneigentumsprogramm wird wegen seiner attraktiven Konditionen bei vielen Banken mit in die Finanzierung integriert. Interessant ist hier die Möglichkeit des endfälligen Darlehens, bei dem Sie während der Laufzeit nur die Zinsen zahlen und den Kreditbetrag erst am Ende. Geeignet ist diese Option z.B. für Menschen mit einem

Bausparvertrag, der erst später zuteilungsfähig ist und mit dem Sie das Darlehen ablösen können. Wenn Sie sich schon längerfristig günstige Konditionen sichern wollen, dann schließen Sie direkt einen neuen Bausparvertrag ab, der Ihnen später ein attraktives Darlehen sichert.

Viel tilgen!

Wer von Anfang an bei seinem Darlehen einen hohen Tilgungssatz vereinbart, der ist flotter mit seiner Finanzierung fertig. Auch hier muss man bei Angeboten aufmerksam sein, denn manch ein Anbieter lockt seine Kunden mit niedrigen Kreditraten, aber auch niedrigen Tilgungssätzen. Soll heißen: die Finanzierung dauert... Gerade, wer bis zur Rente schuldenfrei sein möchte und keine 20 mehr ist, der sollte nicht zu solchen Krediten greifen.

Forward-Darlehen

Wer bereits eine Immobilie zu möglicherweise noch recht teuren Konditionen finanziert, aber das Ende des aktuellen Darlehens in Sicht ist, der sollte ein Forward-Darlehen in Betracht ziehen. Dieses schließt lückenlos an die bestehende Finanzierung an, wird aber schon zu den Konditionen von heute gegen einen geringen Aufschlag bereitgestellt. Gerade, wer länger von den historisch niedrigen Zinsen profitieren möchte, kann hier richtig sparen. Forward-Darlehen können bis zu Jahre im Voraus abgeschlossen werden und Sie somit schon Ihre Finanzen gut planen. Bei allem sollten Sie aber nicht vergessen: Eine gute Beratung ist in Sachen Baufinanzierung unerlässlich! Nur so erhalten Sie eine maßgeschneiderte Finanzierung. (hs)

Werner Jetten
 Fliesen • Naturstein- und Mosaikverlegung
 Am Haienpoth 8 • 59505 Bad Sassendorf
 Tel. 0 29 27 / 682 • Handy 0162 / 93 13 722
 eMail: werner-jetten@t-online.de

Immobilien-Preis finden ist einfach.

Jetzt kostenlos innerhalb weniger Minuten den Immobilienwert ermitteln unter: www.sparkasse-soestwerl.de/preisfinder

Sparkasse SoestWerl

sparkasse-soestwerl.de

MODERNE HÄUSER IN HOLZBAUWEISE

Eine Bauweise die auf ganzer Linie überzeugt

Ein Haus aus Holz ist nachhaltig, wohngesund und energieeffizient. Mit diesen Eigenschaften liegt es absolut im Trend und ist, in Zeiten in denen Nachhaltigkeit und Energieeffizienz immer mehr an Bedeutung gewinnen, bei den Bauinteressenten gefragter denn je. Die moderne Bauweise mit dem Naturbaustoff Holz überzeugt auf voller Linie und bietet den Baufamilien vielerlei interessante Vorzüge.



Ein gelungenes Beispiel für den Holzhausbau

Auf rund 150 m² Wohnfläche haben sich die Bauherren mit diesem Wohnhaus Platz zum Wohnen und Leben geschaffen. Drei großflächige Glaselemente im Wohnbereich sorgen für ausreichend Helligkeit und einen schönen Ausblick auf die Terrasse und den Garten. Im Sommer laden die großzügige Terrasse sowie ein Balkon im Obergeschoss zum Verweilen und Beisammensein ein. Definitiv ein schöner Ort mit Lieblingsplatz-Charakter.

Die Bauherren haben sich mit dem Neubau ein optisch ansprechendes Zuhause geschaffen und sind gleichzeitig in den Genuss gekommen, von den Vorzügen des Holzbaus zu profitieren:

Warme Oberflächen

Der natürliche Baustoff Holz sorgt für eine Regulierung der Luftfeuchtigkeit und bringt warme Wandoberflächen mit sich. Für die Bauherren bedeutet dies ein Gefühl von Behaglichkeit und gesunder Wohnatmosphäre.

Schnelle und trockene Bauweise

Der hohe Vorfertigungsgrad in der Montagehalle erlaubt eine kurze Bauzeit vor Ort. Die im Werk gefertigten Wandelemente werden an der Baustelle innerhalb weniger Tage zu einer wetterfesten Gebäudehülle montiert. Lange Trocknungszeiten gibt es im Vergleich zu anderen Bauweisen nicht, sodass direkt nach der Montage mit den weiteren Ausbauarbeiten begonnen werden kann.

Nachhaltigkeit und Ökologie

Holz ist der optimale Baustoff, um auch beim Bau eines Hauses den ökologischen Fußabdruck möglichst gering zu halten. Natürlich gewachsen bindet jeder Kubikmeter Holz circa eine Tonne Kohlenstoffdioxid und verursacht beim Abbau und der Verarbeitung weitaus weniger CO² als die Herstellung anderer Baustoffe. Auf diese Weise haben die

Bauherren schon beim Hausbau einen wertvollen Beitrag zum Klimaschutz geleistet.

Energieeffizienz

Häuser in Holzrahmenbauweise haben dank ihrer sehr gut gedämmten und energieeffizienten Gebäudehülle optimale energetische

Werte. Dies sind beste Voraussetzungen, um die Anforderungen des Gebäudeenergiegesetzes (GEG) zu erfüllen und durch einen niedrigen Energiebedarf den Geldbeutel der Bauherren zu schonen.

Mehr Informationen unter www.moderner-holzhausbau.de



Einfamilienhäuser | Anbau & Aufstockung
 Mehrfamilienhäuser | Objektbau

Elleringhauser Str. 10 • 59939 Olsberg-Elleringhausen
 Tel. 02962 / 9774 - 0 • info@moderner-holzhausbau.de
 Mehr Infos finden Sie unter: www.moderner-holzhausbau.de



Tier des Monats

Zwergkaninchen
Strolch

Strolch ist ein Zwergkaninchen-Baby, das am 20. April geboren wurde. Ab dem 29. Juni sucht der kleine Kerl ein schönes Zuhause. Am besten mit einem gleichaltrigen oder zumindest jüngeren Kaninchen als Gesellschaft. Natürlich muss reichlich Platz und auch Sachkenntnis zu der Haltung von Kaninchen vorhanden sein.



Das Tierheim Soest ist telefonisch unter Tel. 0 29 21 / 152 41 oder per Mail unter: mail@tierheim-soest.de erreichbar.



TERMINSPRECHSTUNDEN

sprechstunden:
mo-fr: 10:00-12:00 Uhr
mo, di, mi, fr: 17:00-19:00 Uhr
sa: 09:00-11:00 Uhr



**tierarztpraxis
dr. ulrike kühn**

nelmannwall 4 | 59494 soest
tel. 02921-9814438
fax 02921-9814439
www.kleintierpraxis-kuehn.de

Tierbestattungen Stadler GbR

Seit 1997

Tag und Nacht, sonn- und feiertags
Tel.: (02381) 86835
-für alle Städte-

Persönliche Betreuung der Tierbesitzer, Feuerbestattungen,
Einzeleinäscherungen, Großes Sortiment an Schmuckurnen



info@tierbestattungen-stadler.de | www.tierbestattungen-stadler.de

Foto: Tierheim Soest



In Notfällen sind wir jederzeit telefonisch erreichbar.



TIERARZTPRAXIS ENSE

Dr. Katharina Krummel

Dr. Katharina Krummel
Werler Straße 13
D-59469 Ense-Bremen
Tel.: 02938 49449
tierarztpraxisense@gmail.com

www.tierarztpraxis-ense.de

TERMINSPRECHZEITEN:

Montag: 10-12 Uhr und 16-18 Uhr
Dienstag: 10-12 Uhr
Mittwoch: 16-19 Uhr
Donnerstag: 10-12 Uhr
Freitag: 10-12 Uhr und 16-18 Uhr

TELEFONISCHE TERMINABSPRACHEN:

Montag: 8-13 Uhr und 15-18 Uhr
Dienstag: 8-13 Uhr
Mittwoch
bis Freitag: 8-13 Uhr und 15-18 Uhr

Termine außerhalb der Terminsprechstunden nach Vereinbarung.

AUSBILDUNG

Noch keine Idee, welchen Beruf Ihr ergreifen sollt? Bald beginnt schon das neue Ausbildungsjahr und es gibt tatsächlich noch zahlreiche Lehrstellen in der Region. Und zwar in allen möglichen Bereichen! Egal, ob in der Gastronomie und Hotellerie, in der Baubranche, im Handwerk, in der Pflege, bei der Bank oder in der Verwaltung. Hier werden motivierte Auszubildende gesucht. Die Berufe von heute sind unglaublich vielfältig und ständig im Wandel. Unser Tipp: Schaut auf den folgenden Seiten mal, was (Ex-)Azubis und Ausbilder zum Thema zu sagen haben und lernt die Unternehmen kennen. Manch einer arbeitet heute in einer Branche, die er sich zu Schulzeiten nicht hat vorstellen können! Zusätzlich möchten wir Euch noch einige Informationsangebote für den Weg zum Traumjob ans Herz legen. Schaut doch mal auf

www.arbeitsagentur.de/m/ausbildungklarmachen, wo Ihr zum Beispiel das Online-Berufserkundungstool „Check-U“ findet. Die DGB-Jugend des Deutschen Gewerkschaftsbundes bietet auf www.dr-azubi.de schnelle, anonyme und kostenlose Unterstützung bei allen Fragen rund um die Ausbildung. Auf www.lehrstellen-radar.de, angeboten vom Zentralverband des Deutschen Handwerks (ZDH), finden ausbildungsinteressierte junge Menschen neben freien Lehrstellen weitere Infos, beispielsweise zu Praktika, und passende Ansprechpartner aus ihrer Region.

Wir wünschen Euch bei der Berufswahl viel Erfolg!

ready for tomorrow



Ausbildung bei der

STADT LIPPSTADT



LICHT · WASSER · LEBEN

Starte deine **KARRIERE** als:

- Bachelor of Laws
- Verwaltungsfachangestellte/r
- Straßenwärter/in
- Vermessungstechniker/in
- Erzieher/in
- Fachinformatiker/in
- und mehr...



Nutze dein **CHANCE** auf:

- eine fundierte Ausbildung
- gute Übernahmemöglichkeiten nach der Ausbildung
- tarifgerechte Bezahlung
- einen sicheren Arbeitsplatz mit Perspektive
- vielfältige Einsatzmöglichkeiten
- Auslandspraktika während der Ausbildung
- ein starkes Azubi-Team
- einen engagierten Arbeitgeber
- größtenteils individuelle Arbeitszeitgestaltung
- aktive Teilnahme am Digitalisierungsprozess

Die Ausbildungsangebote für das Jahr **2022** sind ab Juli unter www.lippstadt.de/karriere zu finden.

Du willst mehr Infos?
www.lippstadt.de/ausbildung
karriere@stadt-lippstadt.de

Klinikum Hochsauerland
 Akademisches Lehrkrankenhaus
 Westfälische Wilhelms-Universität Münster



KARRIERESTART IM KLINIKUM

WIR SUCHEM AUSZUBILDENDE AB 1.7., 1.8. UND 1.10.

Ausbildung zum Pflegefachmann / zur Pflegefachfrau (m/w/d) in Voll- und Teilzeit Was bringst du mit?

- Du hast die Fachberschulreife oder eine sonstige zehnjährige allgemeine Schulbildung und bist mind. 17 Jahre alt
- Den richtigen Mix aus Teamgeist, Flexibilität, Empathie und Offenheit im Umgang mit unseren Patienten
- Du bist mobil, um die verschiedenen Standorte erreichen zu können

Was erwartet dich bei uns?

- Du arbeitest mit Menschen, daher ist kein Tag wie der andere. Zudem übernimmst du unterschiedliche Aufgaben – von der Pflege über medizinische Tätigkeiten bis hin zu sozialen Interaktionen
- Teamwork ist in der Pflege unverzichtbar. Du arbeitest mit deinen Kolleginnen, Kollegen und Gesundheitsexperten eng zusammen
- Du lernst die vielfältigen Aufgabenfelder des Pflegeberufs kennen und arbeitest innovativ mit modernster Pflege und Medizin
- Wir bieten dir einen sicheren Arbeitsplatz mit hoher Übernahmechance im Anschluss an deine Ausbildung
- Ausbildungsvergütung Pflege in Vollzeit: 1.165,69€ im 1. Ausbildungsjahr bis 1.328,38€ im 3. Ausbildungsjahr

Die Ausbildung ist auch in **TEILZEIT** möglich, dauert vier Jahre und ist auf eine wöchentliche Arbeitszeit von 28,8 Stunden ausgelegt. Unsere Auszubildenden in Teilzeit haben die Möglichkeit zur Mitbestimmung der Arbeitsmodelle, um Familie und Job zu verbinden.

Welche Perspektiven gibt es für dich?

Wenn du höher hinaus willst, stehen dir viele Möglichkeiten offen. So unterstützen wir unsere Auszubildenden bei dem Erreichen ihrer Ziele und fördern mit umfassenden Fort- und Weiterbildungsmöglichkeiten, **NEU** ist das **Studium Pflege B.A.** am FOM Hochschulinstitut in Arnsberg. Das Studium kann ausbildungs- und berufsbegleitend erfolgen und dauert (bei Anrechnung der Ausbildung) 5 Semester. Ein Start ist nach dem ersten Ausbildungsjahr oder im Anschluss an die abgeschlossene Ausbildung möglich. Bei geeigneter Qualifikation bieten wir dir ein Stipendium.

Online Ausbildungsberatung immer mittwochs in der Zeit von 13 bis 14 Uhr! Weitere Infos findest du auf unserer Homepage!

Deine Benefits bei uns: Tarifbindung (AVRl-Cartas) – arbeitgeber-finanzierte Zusatzversorgung – strukturierte Anleitung durch Praxisanleiter – Betriebsarzt – Mitarbeitervergünstigungen und Rabatte bei Unternehmen in der Region sowie wechselnden Online-Partnern – Firmenfeste und vieles mehr

Bitte bewirb dich online unter www.klinikum-hochsauerland.de/karriere-bildung/jobs oder per E-Mail arc.



Frau Alina Biasotto
 Personalentwicklung
 ☎ 02932 980-248114
 ✉ A.Biasotto@klinikum-hochsauerland.de



Alle Informationen: www.klinikum-hochsauerland.de/karriere

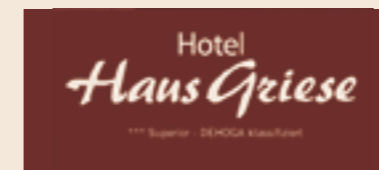
Ausbildungsplätze frei im Hotel Haus Griese direkt am Möhnesee!



Bewirb Dich jetzt um einen Ausbildungsplatz als:

Koch/Köchin (m/w/d) Hotelfachmann/-frau (m/w/d)

Informiere Dich unter **0 29 24 / 98 20**
 Die Familie Griese & das gesamte Team freuen sich auf Dich!



Seestraße 5 · 59519 Möhnesee
www.hotel-haus-griese.de

Deine Zukunft in der Hotellerie

Beliebt und bekannt: Das Hotel Haus Griese am Möhnesee zählt nicht nur wegen der Traumlage zur Top-Adresse für Touristen.

Urlauber, aber auch Ausflügler und Tagungsgäste werden vom freundlichen Team des Hotels empfangen. Ob eine längere Azeit am See, Kaffeetrinken auf der „Griese“ Terrasse, ein romantisches Dinner zu Zweit oder Business Meetings: Die Mitarbeiter vom Hotel Haus Griese verstehen sich darauf, ihre Gäste rundum zu verwöhnen. Wer sich für Kulinarik, gehobene Küche und Schlemmereien begeistern kann, sollte über eine Ausbildung als Koch/Köchin nachdenken. Kommunikations- und Organisationstalent sowie Interesse an allen Bereichen des Hotelbetriebs sind bei künftigen Hotelfachleuten gefragt – vom Housekeeping bis zur Rezeption. Auch diesen Beruf kannst Du im inhabergeführten Hotel Haus Griese von der Pike auf erlernen.



Ein sympathisches Team wartet auf Dich!



Ausbildung Bankkauffleute (m/w/d),
 Kaufleute für Versicherungen
 und Finanzen (m/w/d) oder
 Kaufleute im E-Commerce (m/w/d)

Verstärken Sie unser Team und starten Sie in eine abwechslungsreiche berufliche Zukunft.

Weitere Informationen und die Online-Bewerbung finden Sie hier:
www.sparkasse-soestwerl.de/ausbildung

Ausbildung bei der Sparkasse SoestWerl - Hier bin ich richtig!

Mein Name ist Verena Behre und ich bin Auszubildende im 3. Lehrjahr bei der Sparkasse SoestWerl. Ich habe im August 2019 meine Ausbildung zur Bankkauffrau begonnen und war sehr aufgeregt. Was würde mich erwarten? Wie sind die Kollegen so? Und wie würde der Umgang mit den Kunden sein?

Es hat jedoch nicht lange gedauert bis ich mich eingefunden habe und feststellen durfte, dass der Umgang mit Kollegen und Kunden mir sehr viel Spaß macht. Jeden Tag lernt man etwas Neues und beschäftigt sich mit anderen spannenden Fällen. Von Kontoeröffnungen über Autokredite bis hin zu Geldanlagegesprächen und Baufinanzierung ist alles dabei. Die Arbeit ist sehr abwechslungsreich, da jeder Kunde andere Wünsche und Anliegen hat, mit denen er zu uns kommt.

Meine Ausbildung zur Bankkauffrau dauert zweieinhalb Jahre. Während dieser Zeit sind wir in den verschiedenen Filialen im Geschäftsgebiet eingeteilt. Außerdem gibt es zahlreiche Schulungen und Seminare und der Berufsschulunterricht findet in Blöcken am Hubertus-Schwartz-Berufskolleg in Soest statt. Aktuell sind wir insgesamt 19 Auszubildende.

Bewirb dich doch auch!



AUSBILDUNG ODER DUALES STUDIUM?

Bei uns im Finanzamt bekommst Du beides.



FINANZVERWALTUNG für Nordrhein-Westfalen

- ✓ Ausgezeichnete berufliche Perspektiven
- ✓ Vielseitige Tätigkeitsfelder
- ✓ Gute Vereinbarkeit von Familie und Beruf
- ✓ Karrierestart im Beamtenberuf

Bewirb Dich online!
Schnuppertag im Finanzamt Soest am 16.09.2021 Sei dabei und melde dich an*

www.finanzverwaltung.nrw.de/karriere

Mehr Infos:



Ausbildung Finanzwirt/in (m/w/d)
Ausbildungsbeginn September 2022

Wir erwarten:
Fachoberschulreife oder einen vergleichbaren Bildungsabschluss

Wir bieten:

- eine zweijährige duale Ausbildung im Finanzamt kombiniert mit Unterricht an der Landesfinanzschule NRW in Wuppertal oder Bonn
- berufliche Sicherheit
- mtl. Ausbildungsbezüge von ca. 1.300,- Euro

Mehr Infos:



Studium Diplom-Finanzwirt/in FH (m/w/d)
Studienbeginn September 2022

Wir erwarten:
Allgemeine Hochschulreife oder Fachhochschulreife

Wir bieten:

- ein dreijähriges duales Studium an der Hochschule für Finanzen NRW in Nordkirchen, Hamminkeln oder Herford – mit Praxisteilen im Finanzamt
- berufliche Sicherheit
- mtl. Ausbildungsbezüge von ca. 1.350,- Euro auch während der Studienzeiten

Erwünscht sind auch Bewerbungen von Schwerbehinderten und ihnen gleichgestellten Menschen. Diese Ausschreibung wendet sich ebenfalls ausdrücklich an Menschen mit Migrationshintergrund. Du solltest im Zeitpunkt der Einstellung eine Staatsangehörigkeit eines EU-Staates bzw. eines Staats mit einem EU-Rechtsabkommen besitzen. *per E-Mail unter service-5343@fv.nrw.de

Bau Dir Deine Zukunft!

Bring ab August 2021 deine berufliche Laufbahn auf den Weg - mit der Ausbildung als **Straßenbauer (m/w/d)**



Vom Ferienjobber zum Meister

Daniel Neustädter: seit 13 Jahren Grasbeinter treu

Mit 17 wollte Daniel Neustädter einfach in den Ferien etwas dazuverdienen, am Ende fand er seinen Traumberuf. „Ich bin gerne in diesem Unternehmen.“

Zum Ferienjob beim Straßenbau kam er über seinen Onkel und war von Anfang an begeistert: „Ich konnte die Baubranche kennenlernen und erkannte, wie vielseitig der Beruf ist“, so Neustädter. Vor allem aber überzeugte ihn die Teamarbeit: „Man bezog mich immer mit ein, zeigte und erklärte mir alles. Kein Praktikant, der mit einem Besen in der Ecke steht.“ Klar, dass er dann auch den Beruf erlernen wollte. Seine Ausbildung verkürzte er um ein Jahr, arbeitete ein Jahr als Geselle und verließ dann den Betrieb für ein Jahr, um in Vollzeit Meister zu werden. Danach fing er wieder bei Grasbeinter an. Was den gelernten Straßenbauer am Beruf so fasziniert? „Jede Baustelle ist anders, man hat Abwechslung. Der Job ist körperlich, doch auch geistig anspruchsvoll. Und am Ende des Tages kann man stolz auf das sein, was man gemacht hat.“



Tief- und Straßenbau

Grasbeinter Tiefbau GmbH

Wiebusch 15 • 59581 Warstein
Tel. (0 29 02) 7 53 93 • Fax (0 29 02) 7 11 37
info@grasbeinter-tiefbau.de

Mit Sicherheit IN DIE ZUKUNFT



Bezirksregierung Arnsberg



IST DEINE ZUKUNFT FÜR DICH EIN SPRUNG INS UNGEWISSE? WIE WÄRE DA EINE AUSBILDUNG, DIE SICHERHEIT BIETET?

STARTE JETZT BEI UNS DURCH ALS:

- FACHINFORMATIKER*IN
- VERMESSUNGSTECHNIKER*IN
- REGIERUNGSINSPEKTOR*IN (BACHELOR OF LAWS)
- VERWALTUNGSFACHANGESTELLTE*R
- VERWALTUNGSINFORMATIKER*IN (BACHELOR OF ARTS)
- VERWALTUNGSWIRT*IN

BEWIRB DICH VOM 01.06. BIS ZUM 30.11.2021
ALLE WEITEREN INFOS UNTER WWW.BRA.NRW.DE/KARRIERE



ICH HAB' DEN SPRUNG GEWAGT!

Jona, 25 Jahre, Regierungsinspektor bei der Bezirksregierung Arnsberg

WIE TIEF DEINE AUSBILDUNG AB?

In dem dreijährigen dualen Bachelor-Studium habe ich die wichtigsten Kenntnisse aus den Gebieten der Rechtswissenschaft, Wirtschaftswissenschaft und Sozialwissenschaft an der HSPV in Dortmund erworben. Diese erweisen sich auch im Privatleben als nützlich. Im praktischen Teil lernt man die verschiedenen spannenden Abteilungen und Menschen in unserem Haus kennen.

FÜHLEST DU DICH IN DEINER AUSBILDUNG WOHL?

Der Zusammenhalt unter Kolleg*innen und anderen Auszubildenden funktionierte sehr gut. Obwohl die Bezirksregierung Arnsberg eine große Behörde ist, geht es sehr familiär zu. Es gibt hier immer eine helfende Hand und man ist mit seinen Fragen nie alleine. Außerdem gibt es eine Jugend- und Auszubildendenvertretung, ein Azubi Café, eine Einführungswoche, ein Kennenlernetreffen sowie viele außerdienstliche Aktivitäten wie Segeln, Fußball, Yoga oder Firmenläufe – nur um einige Aktivitäten zu nennen.

WARUM DIE BEZIRKSREGIERUNG ARNSBERG?

Als größte Behörde im Umkreis sprach vieles für die Bezirksregierung. Ein wichtiger Punkt war hier ihre Aufgabenvielfalt. Ob Theaterförderungen, die digitale Ausstattung der Schulen oder die Beseitigung von alten Kampfmitteln – für all das und noch viel mehr ist eine Bezirksregierung zuständig. Sie sorgt dafür, dass das Land funktioniert. Ihren Mitarbeiter*innen bietet sie Weiterbildungsmöglichkeiten, ein betriebliches Gesundheitsmanagement, flexible Arbeitszeiten und die Möglichkeit von zuhause zu arbeiten.

DEIN FAZIT?

Meine Erwartungen haben sich vollkommen erfüllt. Die Ausbildung war sehr interessant und abwechslungsreich. Das Besondere war, dass man beim Durchlaufen der verschiedenen Abteilungen unheimlich viel lernt. Ich kann eine Ausbildung bei der Bezirksregierung Arnsberg nur empfehlen und würde diesen Weg jederzeit wieder wählen.

Ausbildung mit Zukunft

St. Barbara-Klinik in Hamm

- Anzeige -

Die Gesundheitsbranche öffnet jungen, engagierten Menschen vielfältige Karrierewege. Wer gerne mit Menschen arbeitet und Wert auf eine vertrauensvolle und offene Arbeitsatmosphäre legt, der sollte sich bei der St. Barbara-Klinik Hamm GmbH bewerben.

Die Klinik bietet Interessierten eine fundierte, breit aufgestellte und praxisorientierte Ausbildung, die optimal auf die wachsenden Anforderungen des Berufsalltages vorbereitet. Ausgebildet werden Pflegefachleute, Medizinische Fachangestellte sowie Kaufleute im Gesundheitswesen. Nach dem Abschluss der Ausbildung ist aber noch lange nicht Schluss: In der St. Barbara-Klinik Hamm GmbH stehen Ihnen vielfältige Karrierewege offen.

Am hauseigenen Institut für Bildung im Gesundheitswesen (I.Bi.G.) können Sie sich zum Beispiel in den Bereichen Intensivpflege/Anästhesie, Stationsleitung, Praxisanleiter oder Operationstechnische Assistenten (verkürzte Ausbildung) weiterqualifizieren. Zudem stehen verschiedene Studiengänge in den Bereichen Pflegewissenschaft und -forschung, Pflegemanagement und Pflegepädagogik zur Auswahl.

Die St. Barbara-Klinik legt Wert auf stetige Weiterbildung ihrer Mitarbeiter, ist offen für individuelle Karrierepläne und unterstützt mit Angeboten zur Vereinbarkeit von Familie und Beruf sowie Maßnahmen innerhalb des Betrieblichen Gesundheitsmanagements. Genau darum steht die Klinik zum zweiten Mal auf der Liste der besten Arbeitgeber Deutschlands von „Stern“ und „Welt“.

Werden auch Sie Teil des Teams!

Bewerbungen auf Stellenangebote sowie Initiativbewerbungen sind willkommen.

Auszubildende gesucht!

dach decker droste

Frank Droste
Dachdeckermeister



Ein familiäres Team erwartet Dich!

Wer bei dem Soester Dachdecker-Unternehmen von Frank Droste seine Ausbildung beginnt, der kann sich sicher sein, ein gutes Betriebsklima vorzufinden.

Teamarbeit ist das A und O bei Dachdeckermeister Frank Droste: „Auf dem Dach müssen wir uns aufeinander verlassen können, umso wichtiger ist es, dass die Chemie stimmt.“ Kein Problem in Drostes Betrieb! Hier herrscht eine familiäre Atmosphäre und sowohl Chef als auch den Mitarbeitern macht ihr Job großen Spaß. Dementsprechend können sich die Kunden auf fachgerechte Arbeiten im Bereich Dachdeckung und Blauklempnerei verlassen. Neubau oder Sanierung? Für alle Fragen und Wünsche steht das kompetente Team den Kunden zur Seite – auch schon in der Planung. Seine Leidenschaft fürs Handwerk möchte Frank Droste auch an die nächste Generation weitergeben und bildet Dachdecker aus.

Von Anfang an ganz oben!

Bewirb Dich bei uns zum

Dachdecker-Azubi
m/w/d

und komm in unser Team.

Müllingser Weg 82
59494 Soest

Tel: 0 29 21 / 981 99 99
Fax: 0 29 21 / 9 69 44 76

Lust auf ein junges und motiviertes Team?
www.bedachungen-droste.de



Die Risse & Co. GmbH ist ein mittelständisches Unternehmen und steht für Glaubwürdigkeit, Zuverlässigkeit, Flexibilität und hohe Problemlösungs- und Beratungskompetenz in der Verarbeitung von Hochleistungskunststoffen und der Metallschleifung bzw. dem Metallsatz durch technische Kunststoffe.

Wir als Arbeitgeber bieten Dir neue berufliche Perspektiven mit anspruchsvollen Aufgaben in einem kollegialen Betriebsklima. Mit über 150 Mitarbeitern sind wir einer der großen Arbeitgeber im Stadtgebiet.

Wir als Ausbildungsbetrieb erkennen unsere Verantwortung und bilden unsere zukünftigen Fachkräfte selbst aus. Unsere Ausbildungsquote von über 10% ist ein eindeutiger Hinweis auf die zukunftsorientierte Ausrichtung des Unternehmens.

Werkzeugmechaniker (m/w/d) Formentechnik

Marius Franken, 1. Ausbildungsjahr

Wie sieht Dein Arbeitsalltag aus?



„Meine Ausbildung als Werkzeugmechaniker Fachrichtung Formentechnik ist sehr abwechslungsreich und vielseitig. Angefangen hat meine Ausbildung mit der Grundausbildung, um Grundfertigkeiten zu erlernen. Ziel war es, mithilfe von unterschiedlichen Fertigungsverfahren einen Miniatur-LKW herzustellen. Besonders gut hat mir gefallen, dass die Grundausbildung im eigenen Werkzeugbau durchgeführt wird und nicht extern. Der Bezug zum Tagesgeschäft geht so nicht verloren.“

In meiner Ausbildung durchlaufe ich neben dem Werkzeugbau noch weitere Abteilungen, wie zum Beispiel die Spritzerei, Werks-erhaltung oder Qualitätssicherung. Aktuell bin ich im Werkzeugbau eingesetzt und zu meinen Aufgaben gehört das Warten von Spritzgussmaschinen.

Für mich war klar, nach meinem Schulabschluss einen technischen Beruf wie den des Werkzeugmechanikers zu erlernen. Schnell ist meine Wahl auf die Firma Risse gefallen, nicht nur wegen des regionalen Aspekts. In diesem Bereich sehe ich eine sichere Zukunft. Unsere Kunden kommen aus den unterschiedlichsten Branchen und die Produktpalette ist sehr komplex, was die Arbeit spannend macht!“

Für mich war klar, nach meinem Schulabschluss einen technischen Beruf wie den des Werkzeugmechanikers zu erlernen. Schnell ist meine Wahl auf die Firma Risse gefallen, nicht nur wegen des regionalen Aspekts. In diesem Bereich sehe ich eine sichere Zukunft. Unsere Kunden kommen aus den unterschiedlichsten Branchen und die Produktpalette ist sehr komplex, was die Arbeit spannend macht!“



Wir bilden aus!

Verfahrensmechaniker (m/w/d) für Kunststoff- und Kautschuktechnik

Verfahrensmechaniker (m/w/d) für Kunststoff- und Kautschuktechnik sind gefragte Fachleute im Produktionsbereich. Die Fertigung unserer hochwertigen Kunststoffbauteile erfordert ein umfassendes Verständnis der Werkstoffe und deren Verarbeitung. Deine Aufgabe ist es, automatisierte Maschinen und Anlagen einzurichten und zu bedienen. Du überwachst eigenverantwortlich den gesamten Fertigungsprozess, behebst selbständig Störungen und wirkst an der Optimierung der Prozesse mit.

Werkzeugmechaniker (m/w/d) Formentechnik

Als Werkzeugmechaniker (m/w/d) besitzt Du Know-how, um hochmoderne Spritzgusswerkzeuge zu fertigen, zu montieren und auch zu reparieren. Mit Dir werden technische Ideen Wirklichkeit!

Ausbilder Werkzeugmechaniker Formentechnik

Daniel Knülle

Wissenswertes über die Ausbildung?



„Nachdem ich vor Jahren ein Praktikum im Werkzeugbau absolviert habe, merkte ich schnell, dass ich diesen Beruf erlernen möchte. Entschieden habe ich mich damals für die Firma Risse, wo ich immer noch tätig bin. Heute aber als zuständiger Ausbilder. Bei uns startet die Ausbildung mit der Metall-Grundausbildung. Mithilfe der sechsmonatigen Grundausbildung sollen die technischen Fähigkeiten und damit die Präzision der späteren Abläufe gefördert werden. Dazu gehören zum Beispiel das Sägen, Bohren, Feilen oder Gewinde schneiden. Im Laufe der Ausbildung steigt die Komplexität der Aufgaben. Ein ausgebildeter Werkzeugmechaniker kann bspw. Spritzgussmaschinen bauen, reparieren oder warten. Dazu gehört auch die maschinelle/manuelle Bearbeitung.“

Ich schätze besonders an diesem Beruf, dass ich kontinuierlich vor neue Herausforderungen gestellt werde, durch die unterschiedlichen Werkzeuge. Damit ist der Beruf nicht nur abwechslungsreich, sondern meine technischen Fähigkeiten werden durchgängig gefördert. Bei meiner Arbeit habe ich außerdem ein gutes und kollegiales Team, welches für neue Vorschläge immer offen ist.

Potenzielle Azubis sollten auf jeden Fall ein technisches Verständnis und gute Noten in den Fächern Mathe und Physik mitbringen. Pro Ausbildungslehrejahr suchen wir zwei Azubis.“

Wir bieten auch Schülerpraktika an, um Dich bei Deiner Berufsorientierung zu unterstützen.

Werde ein Teil unseres Teams und sende uns Deine aussagekräftige Bewerbung per E-Mail.

Risse & Co. GmbH
Zur Lütgenheide 14
59581 Warstein

Bewerbungen an:
personal@risse-warstein.de

Telefon: 02902 970710
Telefax: 02902 970750
www.risse-warstein.de



**Du suchst eine Ausbildung, in der Du Dich wohlfühlst und die zu Dir passt?
Dann melde Dich bei uns!**

Ab dem 01.08.2021 suchen wir einen

Auszubildenden als Automobilverkäufer (m/w/d)



Christian und Nancy Barkschat, Fotos: F. K. W. Verlag

Gerne auch ab sofort für ein Schnupperpraktikum und dann ab 01.08.2021 direkt in die Lehre

Ihr Nissan -Händler in Warstein



- ✘ Fahrzeugwartung
- ✘ Reifenservice
- ✘ Klimaanlage wartung
- ✘ Batterien
- ✘ Nissan original Teile
- ✘ Öle & Flüssigkeiten
- ✘ Unfallreparatur
- ✘ Nissan Glasschaden Service

Wir erwarten gute Deutsch-und EDV-Kenntnisse sowie technischen Sachverstand. Du solltest flexibel und belastbar sein und Deine Aufgaben mit Interesse selbstständig erledigen.

Es erwartet Dich ein sicherer Arbeitsplatz in einem tollen Team.

Haben wir Dein Interesse geweckt?
Dann sende Deine Bewerbung an
nc.barkschat@ah-barkschat.de

oder per Post an:

Nissan Autohaus Dieter Barkschat · Hauptstraße 119 · 59581 Warstein
Tel. 02902 / 97 69 80 · info@ah-barkschat.de · www.barkschat.de

565.500 Euro vom Land

Entwicklungskonzept für Werler Innenstadt wird gefördert



Vor Kurzem konnte Werls Bürgermeister Torben Höbrink einen ersten Förderbescheid in Höhe von 565.500 Euro von Ferdinand Aßhoff von der Bezirksregierung Arnsberg entgegennehmen.

zung des Integrierten Städtebaulichen Entwicklungskonzeptes Werl (ISEK) eingesetzt.

Der Plan

Die Idee ist, den historischen Stadtkern mit den beiden Grünräumen Kur- und Sportpark im Norden sowie dem Parkfriedhof im Süden zu verknüpfen. Dabei soll die Fußgängerzone zu einer

attraktiven Achse ausgebaut und mit den innerstädtischen Erholungsräumen verbunden werden. Für die Umgestaltung der Fußgängerzone wird es 2022 einen Wettbewerb für interessierte Ingenieur- und Planungsbüros geben. Im Anschluss startet schrittweise der Umbau der Fußgängerzone.

Zwei weitere wichtige Maßnahmen sind die Aufwertung des Kur- und Sportparks, deren Umsetzung schon in diesem Jahr beginnen soll. Im Kurpark sind zunächst die Errichtung einer neuen WC-Anlage, die Erneuerung von zwei kleinen Brücken sowie der Bau von Fahrradabstellmöglichkeiten und E-Bike-Lade-Säulen geplant. Perspektivisch sollen unter anderem ein Wasserspielplatz gebaut, die Beleuchtung ausgebaut sowie der Teich saniert werden. Im Sportpark sollen 2021 ein Mini-Spielfeld und

ein Aufenthaltsbereich das Angebot für Kinder und Jugendliche erweitern.

Freude über Förderung

Bürgermeister Torben Höbrink zeigte sich sehr erfreut über die Erteilung des ersten Förderbescheides und erklärte, dass ein großer und wichtiger Schritt für eine nachhaltige Innenstadtentwicklung geschafft worden sei. Die Stadt Werl werde aber auch weiterhin die Planungen und Entwicklung der ISEK Projekte mit großem Einsatz vorantreiben.

Anja Stakemeier von der Koordinierungsstelle Förderungen der Stadt wies darauf hin, dass ohne die Ideen der Öffentlichkeit und die intensive Mitarbeit der Kollegen aus den einzelnen Abteilungen der Verwaltung die Erarbeitung des ISEK und der einzelnen Projekte nicht möglich gewesen wäre. Innerhalb der nächsten acht Jahre sollen alle Maßnahmen des ISEK mit Gesamtkosten von 12.961.409 Euro umgesetzt werden.

AVIA
Telefon: (02921) 2001
www.avia-soest.de
CrämerSchmälting
Tankstellen Schmierstoffe Energie

hoppe Bauunternehmung
59581 Warstein Schorenweg 6
Tel. 02902-700 670 Fax 02902-700 671
● Ausführung aller Maurer-, Putz-, Beton- und Stahlbetonarbeiten, sowie Sanierung u. Fliesenverlegung

FINALE
Sieger HF1 - Sieger HF2
11. Juli • 21.00 • London

*Drittplatzierte noch nicht eingeteilt

Silikon Fugentechnik
André Engelbracht
Ihr Bau Fugen Profi für elastische Schimmel freie Fugen.
Undichte schimmelige oder gerissene Fugen im Bad oder Wohnbereich ?!
Undichte Fenster, poröse Klinker oder Betonfugen ?!
Tel. 02921 671212 • Fax. 02921 671213 • Mobil. 0171 8093295
www.silikon-fugentechnik.de Waldstraße 16 • 59404 Soest

GRUPPE A

Türkei - Italien	11. Juni • 21.00 • Rom
Wales - Schweiz	12. Juni • 15.00 • Baku
Türkei - Wales	16. Juni • 18.00 • Baku
Italien - Schweiz	16. Juni • 21.00 • Rom
Schweiz - Türkei	20. Juni • 18.00 • Baku
Italien - Wales	20. Juni • 18.00 • Rom

GRUPPE B

Dänemark - Finnland	12. Juni • 18.00 • Kopenhagen
Belgien - Russland	12. Juni • 21.00 • St. Petersburg
Finnland - Russland	16. Juni • 15.00 • St. Petersburg
Dänemark - Belgien	17. Juni • 18.00 • Kopenhagen
Russland - Dänemark	21. Juni • 21.00 • Kopenhagen
Finnland - Belgien	21. Juni • 21.00 • St. Petersburg

GRUPPE C

Österreich - N.-Mazedonien	13. Juni • 18.00 • Bukarest
Niederlande - Ukraine	13. Juni • 21.00 • Amsterdam
Ukraine - N.-Mazedonien	17. Juni • 15.00 • Bukarest
Niederlande - Österreich	17. Juni • 21.00 • Amsterdam
N.-Mazedonien - Niederlande	21. Juni • 18.00 • Amsterdam
Ukraine - Österreich	21. Juni • 18.00 • Bukarest

GRUPPE D

England - Kroatien	13. Juni • 15.00 • London
Schottland - Tschechien	14. Juni • 15.00 • Glasgow
Kroatien - Tschechien	18. Juni • 18.00 • Glasgow
England - Schottland	18. Juni • 21.00 • London
Kroatien - Schottland	22. Juni • 21.00 • Glasgow
Tschechien - England	22. Juni • 21.00 • London

GRUPPE E

Polen - Slowakei	14. Juni • 18.00 • Dublin
Spanien - Schweden	14. Juni • 21.00 • Bilbao
Schweden - Slowakei	18. Juni • 15.00 • Dublin
Spanien - Polen	19. Juni • 21.00 • Bilbao
Slowakei - Spanien	23. Juni • 18.00 • Bilbao
Schweden - Polen	23. Juni • 18.00 • Dublin

GRUPPE F

Ungarn - Portugal	15. Juni • 18.00 • Budapest
Frankreich - Deutschland	15. Juni • 21.00 • München
Ungarn - Frankreich	19. Juni • 15.00 • Budapest
Portugal - Deutschland	19. Juni • 18.00 • München
Deutschland - Ungarn	23. Juni • 21.00 • München
Portugal - Frankreich	23. Juni • 21.00 • Budapest

ACHTELFINALE

Zweiter A - Zweiter B • AF1	26. Juni • 18.00 • Amsterdam
Erster A - Zweiter C • AF2	26. Juni • 21.00 • London

ACHTELFINALE

Erster C - Dritter* • AF3	27. Juni 2021 • 18.00 • Budapest
Erster B - Dritter* • AF4	27. Juni • 21.00 • Bilbao

ACHTELFINALE

Erster D - Zweiter F • AF7	29. Juni 2021 • 18.00 • Dublin
Erster E - Dritter* • AF8	29. Juni • 21.00 • Glasgow

ACHTELFINALE

Zweiter D - Zweiter E • AF5	28. Juni • 18.00 • Kopenhagen
Erster F - Dritter* • AF6	28. Juni • 21.00 • Bukarest

VIERTELFINALE

Sieger AF6 - Sieger AF5 • VF1	02. Juli • 18.00 • St. Petersburg
-------------------------------	-----------------------------------

VIERTELFINALE

Sieger AF4 - Sieger AF2 • VF2	02. Juli • 21.00 • München
-------------------------------	----------------------------

VIERTELFINALE

Sieger AF3 - Sieger AF1 • VF3	03. Juli • 18.00 • Baku
-------------------------------	-------------------------

VIERTELFINALE

Sieger AF8 - Sieger AF7 • VF4	03. Juli • 21.00 • Rom
-------------------------------	------------------------

HALBFINALE

Sieger VF2 - Sieger VF1 • HF1	06. Juli • 21.00 • London
-------------------------------	---------------------------

HALBFINALE

Sieger VF4 - Sieger VF3 • HF2	07. Juli • 21.00 • London
-------------------------------	---------------------------

Mit dem Oldtimer auf Sightseeing-Tour

FIVA World Rally 2021 in Westfalen – Anmeldung noch möglich



Pressefoto: ADAC Westfalen e.V. GmbH

Große Ereignisse werfen ihre Schatten voraus: Die Oldtimer-Welt blickt vom 1. bis 5. September 2021 nach Deutschland, genauer gesagt nach Westfalen. Rund um den Kurort Bad Sassendorf findet in diesem Jahr die 5. Int. ADAC Zurich Westfalen Klassik statt – mit Prädikat des Oldtimer-Weltverbands unter dem klingvollen Namen FIVA World Rally Germany.

hen „on Tour“, um die Faszination Westfalens zu „erfahren“.
 „Wir sind sehr stolz, dass es uns gelungen ist, die FIVA World Rally in diesem Jahr wieder nach Deutschland zu holen“, sagt Organisationsleiter Bernhard P. Jühe. „Zuletzt war die FIVA im Jahr 2000 in Berlin zu Gast. 2021 haben wir uns bei der Vergabe unter anderem gegen die Weltmetropole Sydney durchgesetzt.“ Das Ziel des Teams rund um Jühe ist klar definiert: „Wir wollen den internationalen Teilnehmern die Schönheit unserer beschaulichen Heimat Westfalen präsen-

tieren.“
 Dreh- und Angelpunkt der FIVA World Rally Germany ist Bad Sassendorf. Der Kurort im Kreis Soest bietet mit seinem modernen, neu gestalteten Kurpark den perfekten Ausgangs- und Zielpunkt für die viertägige Tour, die durch das Sauerland und den Kreis Warendorf bis in das Münsterland führt. Die Fahrer können sich auf viele touristische Sehenswürdigkeiten auf den Etappen freuen.

Im Gegensatz zu den vorangegangenen Events, die als Oldtimer-Rallye allesamt eine sportliche Ausrichtung hatten, werden in diesem Jahr in Sonderwertungen zusätzlich Punkte und Pokale für die touristische Variante der Rallye vergeben. Jeder Teilnehmer kann so für sich entscheiden, welche Wertung für ihn im Vordergrund steht. Das krönende Finale der FIVA World Rally Germany 2021 bildet die große Oldtimerausstellung „Classic im Park“ in Bad Sassendorf. Nach rund 620 Kilometern Wegstrecke

ist nun Entspannung im besonderen Umfeld angesagt.

Anmeldung noch möglich
 „Ohne ein starkes Team im Hintergrund wäre die Veranstaltung nicht zu stemmen“, sagt Bernhard P. Jühe. „Neben dem Organisationsteam brauchen wir an jedem Veranstaltungstag zwischen 80 und 100 ehrenamtliche Helfer, die uns unterstützen. Diese kommen von neun Automobilsportclubs aus der Region, bei denen ich mich ausdrücklich für ihre Mitarbeit bedanke. Daneben gilt mein Dank unseren Partnern und Sponsoren sowie den vielen Städten und Gemeinden, die uns die Durchführung erst ermöglichen.“

Teilnahmeberechtigt sind Fahrzeuge bis einschließlich Baujahr 2001. Fahrzeuge mit einem gültigen Wagenpass der FIVA werden bevorzugt behandelt. Anmeldeschluss ist der 26. Juli 2021. Weitere Infos rund um die Veranstaltung gibt es unter www.fivaworldrallygermany.com.

Autosattlerei Berlik
 Ihr Spezialist für Meisterbetrieb seit über 60 Jahren
 Inh.: Sebastian Kienel

- Cabriovertische und Montagen
- Boots- und PKW-Ausstattungen aus Leder, Kunstleder oder Stoff
- Bootsvertische und Persenlinge
- Motorradsitzbänke und Treckerstühle
- Markisen, Sonnensegel, Pavillons
- LKW-, Anhänger- und Poolplanen

Tonhüttenweg 12 • 59557 Lippstadt
 Tel. 0 29 41 / 35 79 • www.autosattlerei-berlik.de

KRESS
 Das Erlebnis-Modehaus

Fashion Summer Feeling

ENTDECKEN SIE DIE AKTUELLEN FASHION-TRENDS UNSERER TOP MODE-MARKEN

WOMEN • MEN • YOUNG FASHION
 KIDS • PARTY & GALA • ACCESSOIRES
 SHOES • HOME & LIFESTYLE • FASHION CAFÉ

Freuen Sie sich auf unsere aktuellen

PREIS SPECIALS

KRESS Erlebnis-Modehaus
 Waisenhausstr. 11 | 59494 Soest

Ab einem Einkaufswert von € 30 erstatten wir Ihnen Ihre Parkgebühr für unser KRESS Parkhaus.

KRESS Modezentrum Soest
 Senator-Schwartz-Ring | 59494 Soest

Fashion Café

Getränke + Snacks im 1. OG
 Mi - Sa 11 - 18 Uhr

Mo - Sa 10 - 19 Uhr
 @kressmodesoest @kressmode_soest

KRESS Modezentrum Soest
 Senator-Schwartz-Ring | 59494 Soest

Ab einem Einkaufswert von € 30 erstatten wir Ihnen Ihre Parkgebühr für unser KRESS Parkhaus.

www.kress-mode.de

Mo - Sa 10 - 19 Uhr
 @kress_mode @kressmodezentrum



Foto: djid//JOKA-SYSTEM

Die Terrasse wird zur Privat lounge

Tipps zur Gestaltung

Wer viel Zeit im heimischen Garten verbringt, will es sich dort so schön wie möglich machen. Neben einem dichten Rasen und bunten Blumenbeeten gehört

dazu eine gepflegte Terrasse. Um diese neu anzulegen oder zu renovieren, ist bei der Planung einiges zu beachten. Hier gibt's ein paar Tipps.

Bei der Farbwahl kann man sich zum einen daran orientieren, wie die Gartenmöbel und die angrenzende Hausfassade gestaltet sind. Zum anderen beeinflussen Far-

ben auch die vorherrschende Atmosphäre: Einfarbige Dielentöne wie Kiesel, Steingrau oder Lavagrau bringen Ruhe in den Garten. Mehrfarbige Töne wie Eichenbraun, Bernsteinbraun oder Dolomitgrau wirken dagegen lebendiger.

Doch nicht nur die Optik der Dielen ist wichtig. Auch die Umweltverträglichkeit spielt für viele Gartenbesitzer eine große Rolle. PEFC-zertifiziertes Holz im Zusammenspiel mit einem umweltfreundlichen Polymer ist besonders nachhaltig. Heimische Weichhölzer wie Kiefer oder Fichte zahlen extra positiv auf das Umweltkonto ein, denn hier entstehen keine langen Transportwege, ebenso wie bei Produkten, die in Deutschland hergestellt werden. Für hochwertige Terrassendielen aus WPC werden beispielsweise Restfasern der Holzindustrie verwendet. Zudem bieten einige Hersteller die Möglichkeit, die Dielen selbst nach Jahren wieder komplett recyceln zu lassen.

Sonnenschutz mit Stil
Pflanzen bieten eine >>>

HOLZ – ZWECKMÄSSIG UND SCHÖN!!!

- Holz im Garten
- Terrassendielen
- Zuschnitt
- OSB-Platten
- Hobelware
- Schnittholz

*Persönliche Beratung und gute Qualität zu fairen Preisen.
Wir freuen uns auf Sie!*



Sägewerk SEUTHE

www.saegewerk-seuthe.de



Schwefer Str. 25 • 59494 Soest-Ampen
Telefon 0 29 21 - 6 07 77
Telefax 0 29 21 - 6 56 87
info@saegewerk-seuthe.de

Öffnungszeiten:

Mo. - Fr.: 07.30 - 12.00 Uhr
und 13.00 - 16.30 Uhr
Sa.: 08.00 - 12.00 Uhr

ROGNER
VARIO DACH
Terrassendach-Manufaktur



WOHLFÜHLEN ZU JEDER JAHRESZEIT

MASSGESCHNEIDERTE ÜBERDACHUNGEN
SO INDIVIDUELL WIE SIE

Glas-Lamellendach | Aluminiumkonstruktion | Sonnenschutz

Rogner Variodach
Terrassendachprofi GmbH

Köttersweg 21
59494 Soest

Telefon 0 29 21 / 6 22 22
www.rogner-variodach.de



Foto: djd/DundW

>>> unglaubliche Fülle an Farbtönen und Texturen für die Gestaltung des Gartens. Ob man die Gartenanlage Ton in Ton etwa mit Blattpflanzen in allen Schattierungen anlegt oder eine streng geometrische Aufteilung der Gartenfläche bevorzugt: Auf jeden Fall sollten die Ausstattung der Terrasse und die Sonnenschutzmarkisen farblich und stilistisch passend zur Anlage geplant werden. Hersteller lassen bei Farben und Dessins der Textilien kaum Wünsche offen.

Ein Cabrio für den Garten

Wer noch besser gegen Wind und Wetter geschützt werden möchte, der sollte über eine Terrassenbedachung nachdenken. Wenn plötzlich ein Schauer aufzieht, schließt man rasch das Verdeck – und ist sofort geschützt. Mit diesem Prinzip lässt sich auch die heimische Terrasse noch vielfältiger und variabler nutzen. Ein Glasdach, das sich ganz nach Wunsch öffnen oder schließen lässt, schützt vor Regen und kühlen Temperaturen, ohne den freien Blick in die Natur und in

den Himmel zu verbauen. Und an warmen Tagen können die Gartenbesitzer die Glaselemente schnell aufschieben, um Sonnenstrahlen und frische Luft ungestört zu genießen. Die Nachrüstung solch eines Cabriodachs ist an nahezu jeder Terrasse möglich. Zu den Voraussetzungen dafür zählen eine maßgeschneiderte Planung sowie eine stabile, langlebige Konstruktion, um die Glaselemente dauerhaft sicher zu tragen. Einen Rundum-Wetterschutz ermöglichen zusätzlich vertikale Glasschiebelemente. Auch Fenster, Heizstrahler oder eine Beleuchtung lassen sich nach individuellen Wünschen integrieren.

Gemütlichkeit im trendigen Look

Klapprige Kunststoffstühle, die schon nach einer Sommersaison nicht mehr ansprechend aussehen: Damit wollen sich viele Gartenbesitzer heute nicht länger zufriedengeben. Als privater Rückzugsort haben Terrassen nochmals stark an Bedeutung gewonnen, ob für die Freizeit oder den Urlaub zu Hause. Damit sind gleichzeitig die Ansprüche an eine hochwertige und langlebige Möblierung gestiegen. Einrichtungstrends, die den Look des Wohnzimmers prägen, wandern zunehmend auch nach draußen. Großzügige und bequeme Loungemöbel mit extradicken Kissen sind für die neue Gartensaison



Foto: ©djd/Eheim/white78 - stock.adobe.com

ebenso beliebt wie dazu passend gestaltete, niedrige Beistelltische. Gleichzeitig geht der Trend immer mehr zu hochwertigen Materialien, wie Aluminium oder Edelstahl. Bei Kissen und Geflechtes rät der Fachmann dazu, auf wetterbeständige, langlebige Materialien zu achten. Spezial-Synthetikgewebe für außen lassen sich einfach reinigen, sind UV-beständig und trocknen

Ob klassisch rechteckig, rund, oval oder individuell geformt: Beim Zugschnitt der Becken ist heute fast alles möglich. Einen günstigen Einstieg bieten Komplettbecken-Sets, die fix und fertig mit Filteranlage und Starterset angeliefert werden – der Badespaß kann direkt nach dem Einbau und der Befüllung beginnen. Wer sich mehr Individualität wünscht, kann das Becken mit Freiformen perfekt in seine Gartenanlage einpassen. Zusatzausstattungen perfektionieren das Poolerlebnis zu Hause.

Teiche

Ein sorgsam angelegter Teich ist ein anziehender Blickpunkt in jedem Garten und eine Wohlfühlase für die Besitzer. Mit einer Sitzzecke in Teichnähe kann man beim sanften Plätschern eines Wasserspiels herrlich entspannen. Gleichzeitig gibt das Feuchtbiotop zahlreichen Tieren wie Insekten, Fröschen oder Fischen Lebensraum. So richtig genießen lässt sich das Naturparadies aber nur mit klarem, sauberem Wasser. Mit dem Einsetzen einer Pumpe, die das Wasser ständig umwälzt, sowie dem passenden Teichfilter schaffen Gartenteichbesitzer gute Voraussetzungen für sauberes Teichwasser. Durchlauffilter können Hobbygärtner bequem und einfach am Rand des Teichs installieren. Ein wesentlicher Vorteil sol-

schnell wieder nach einem Regenguss. Spezielle Bezüge und Antischimmel-Schaumstoffe sorgen bei Sitzkissen dafür, dass sie lange chic bleiben. Außerdem empfehlen sich für die kalte Jahreszeit Planen für die Möbel und Aufbewahrungsboxen für die Kissen. Wenn sich Gartenbesitzer von vornherein für solide Materialien entscheiden, ist das nachhaltig und umweltfreundlich. Denn gute Qualitäten sind langlebig und müssen nicht nach ein oder zwei Jahren bereits wieder ausgetauscht werden.

Urlaub zu Hause

Auch 2021 ist die Urlaubsplanung schwierig. Zwar tut sich in puncto Reisen gerade eine Menge, aber sicher werden auch in diesem Jahr viele Deutsche wieder Urlaub im eigenen Land, auf Balkonen oder im eigenen Garten machen. Mit einem Swimmingpool hält ein großes Stück Ferienfeeling Einzug in den eigenen Garten. So kann man Urlaubsatmosphäre nicht nur an wenigen Wochen im Jahr genießen, sondern die gesamte warme Jahreszeit über. Ein eigener Pool lässt sich heute genau auf die persönlichen Bedürfnisse seiner Besitzer zuschneiden.

cher Geräte ist, dass sie mit einem Vorfilter ausgestattet sind, der groben Schmutz schon abfängt, bevor das Wasser durch die weiteren separaten Filterkammern fließt. Weiter Infos dazu und natürlich auch alle Fragen rund um Teiche und deren Pflege beantworten Ihnen die Spezialisten in Ihrer Region.

Stimmungsvolle Staycation

Das Thema Licht spielt für den gesamten Außenbereich eine wichtige Rolle, um sich rundum wohlfühlen zu können. Denn wenn am Abend die Sonne untergeht, sorgen Lampen und Leuchten dort für eine entspannte Atmosphäre mit Südsee-Flair. Die Beleuchtung für den Außenbereich steht heute in Sachen Design und Lichtwirkung der Wohnzimmerbeleuchtung in nichts nach. Von spannenden Gestaltungen im Materialmix bis zu wohnlich-warmen Leuchten im Natural-Chic ist alles dabei. Wenn im Sommer die Kübel mit Palmen aus ihrem Winterquartier geholt werden, ist es Zeit für die passende Lichtgestaltung. Spots am Boden, gerne auch smarte Varianten mit einem sogenannten RGB-Farbwechsel, gehen mit Pflanzen eine romantische Symbiose ein. Leuchtende Kübel bringen ebenfalls Blumen in der Dämmerung stimmungsvoll zur Geltung.

RINDENMULCH
Horn | Am Merklinghauser Wege 10
samstags von 9 bis 13 Uhr

BAUMWURZEL FRÄSDIENST.de
ELMAR MAAS - 02945/200110

Pflanzen, die nicht jeder hat

Immer mehr Menschen begeistern sich für das Thema Selbstversorgung. Schade nur, dass Gemüse in der Regel nur einmal geerntet werden kann. Ganz anders der Pflück-Blumenkohl, dessen zarte, schmackhafte Röschen ständig nachwachsen. Der Mini-kohl fühlt sich im durchlässigen Gartenboden ebenso wohl wie im Kübel. Auf dem Balkon oder der Terrasse gezogen, ist er obendrein noch eine optische Augenweide. Noch recht unbekannt dürfte Rainbow CitrOrange, eine Kreuzung aus Zitrone und Blutorange, sein. Die Schale der Zitrusfrucht ist purpurrot und orange gestreift und das saftige Fruchtfleisch rotgelb gefärbt. Da die erstaunliche Züchtung den ganzen Sommer über blüht und fruchtet, kann man sich über mehrere Monate hinweg an ihrem schönen Anblick und dem betörenden Duft ihrer Blüten erfreuen. Die Früchte eignen sich für die Verarbeitung in Fruchtsäften, Cocktails und Desserts. (dzi/djd)

Schneider
Ihr maßgeschneiderter Garten

Am Schloppheck 17
59510 Lippetal
post@schneider-gaerten.de

Tel. 02923 8276
Fax 02923 8254

○ Garten- und Landschaftsbau
○ Friedhofsgärtnerei
○ Teiche
○ Insektenfreundliche Gärten

Die schönste Auswahl für Ihren Garten!

Pflanzzeit bis in den Juni hinein!

Rosen, Blütensträucher, Hausbäume, Heckenpflanzen, Stauden – nahezu das gesamte an Gartenpflanzen kann durch die Kultur im Container bis spät in den Juni hinein gepflanzt werden. Auf unserem Pflanzenhof haben wir weiterhin ein breites Sortiment an Gehölzen und Stauden vorrätig. Durch die kühle Witterung bisher kann eine Pflanzung auch im Juni noch problemlos erfolgen. So können Frostschäden, die jetzt erst sichtbar werden, ausgeglichen werden.

Wir freuen uns auf Ihren Besuch!

Pflanzenhof Becker
Hammer Landstraße 51a
59494 Soest
Telefon: 02921/2327
info@pflanzenhof-becker.de
www.pflanzenhof-becker.de

Bäume Pflanzen Ideen

OUTLET

Zeit für Terrasse & Garten

Zeit für neue Auflagen

Größe Auswahl an Gartenmöbeln, Sonnenschirmen, Drei- und Laufrädern, Kinder- & Schreitstühlen, Sport-Accessoires v.a.

ATTRAKTIVE PREISE | GROSSE AUSWAHL | KOMPETENTE BERATUNG | SONDERAKTIONEN

OUTLET WERL: Ecke Hammer Straße (B63) / Neuwerk 1 · 59457 Werl · Tel. 02922 82091
Geöffnet: Di.-Fr. 12.00-19.00 Uhr · Sa. 10.00-14.00 Uhr



Einfach Alltag!

So kommen Senioren besser zurecht

Es zwickt und zwackt, die Kräfte lassen nach, man schafft die Hausarbeit kaum noch. Kommt Ihnen bekannt vor? Dann sollten Sie sich Hilfe holen, denn mit der richtigen Unterstützung können Sie auch im Alter noch in Ihrer gewohnten Umgebung leben.

Fenster putzen oder Betten beziehen: Eine Unterstützung für den Haushalt nimmt Ihnen alle lästigen und anstrengenden Arbeiten ab – auch Wäschewaschen oder Einkäufe. Besteht bereits ein Pflegegrad, können die Dienste einer Haushaltshilfe auch über die Pflegekasse abgerechnet werden.

Kochen lassen

Manch ein Senior möchte nicht mehr für sich selbst kochen und den Aufwand für eine warme

Mahlzeit auf sich nehmen. Wer nicht mehr so mobil ist, dass er zum Beispiel zu einem Mittagstisch in eine soziale Einrichtung gehen kann (was ja derzeit ohnehin nicht mehr möglich ist), der kann Lieferdienste für sein Mittagessen in Anspruch nehmen. Neben größeren Lieferunternehmen, die z.B. auch Kindertagesstätten beliefern, gibt es auch lokale Anbieter für mobilen Mittagstisch, zum Beispiel bei den Sozialverbänden, aber auch bei Altersheimen, die zusätzlich Essen ausliefern. So kommt bei Ihnen täglich etwas Abwechslung auf den Tisch und ein nettes Lächeln von der Person, die es bringt, gleich dazu.

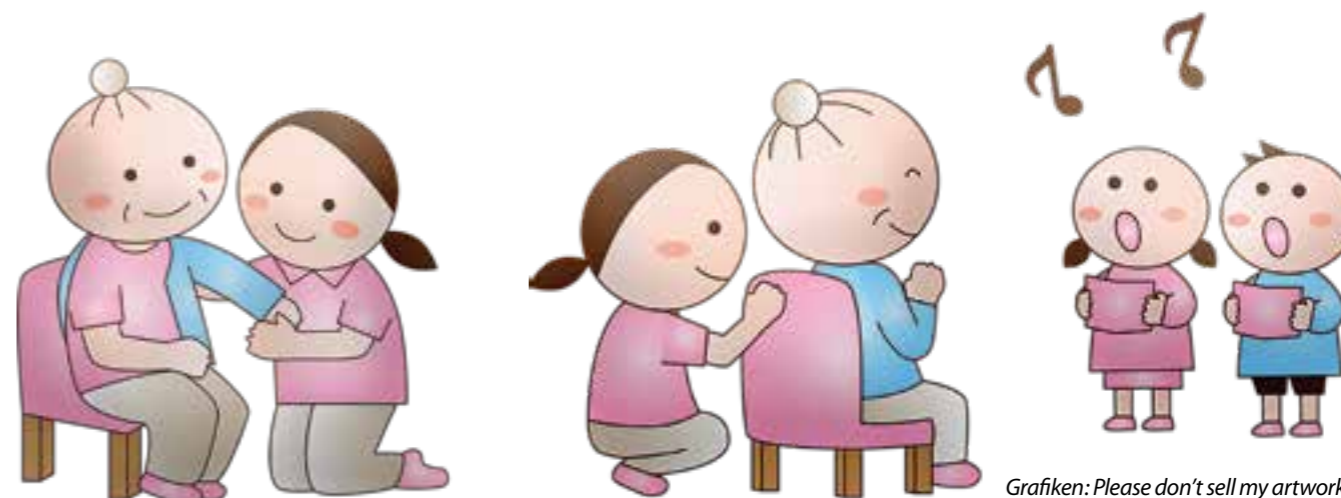
Körperpflege

Hier geht es jetzt nicht um die Leistungen, die Pflegebedürftige erhalten, um ihrer Körperhygi-

ene zu frönen. Darum kümmern sich bei entsprechendem Pflegegrad die Pflegekräfte. Aber Haare schneiden oder eine Fußpflege übernehmen die Experten. Gut, dass man dafür nicht extra in die Salons muss, denn ein mobiler Friseur oder Podologe kommt auch zu Ihnen nach Hause und verwöhnt Sie vor Ort. Denn auch wenn man vielleicht nicht mehr so viel vor die Tür geht wie früher, möchte man doch gut aussehen, oder?

Hausnotruf

Gerade alleinstehende Senioren sind bei einem Sturz oftmals hilflos. Und wie schnell ist das Gleichgewicht verloren und man liegt plötzlich am Boden und kommt ohne fremde Hilfe nicht mehr hoch, geschweige denn, ans Telefon! Damit man in solch einer Si-



Grafiken: Please don't sell my artwork AS IS/pixabay

tuation zügig Hilfe bekommen kann, empfiehlt sich ein Hausnotruf, der zumeist als Armband oder Halskette von den Senioren in der Wohnung getragen wird. Kommt es zu einem Sturz, so wird per Knopfdruck Unterstützung angefordert. Der Sprechkontakt entscheidet dann fix, ob eine Vertrauensperson benachrichtigt wird oder sofort der Rettungsdienst.

Pflegedienst

Menschen mit einem Pflegegrad benötigen oftmals mehr Unterstützung, auch wenn sie noch recht selbstständig in ihrer Wohnung leben. Aber bei so manchem Gebrechen fällt es schwer, noch problemlos in seine Kleidung zu schlüpfen oder unfallfrei zu duschen. Hier helfen Pflegedienste, die nicht nur die sogenannte Grundpflege (Körperhygiene) übernehmen, sondern auch qualifiziert sind, im Rahmen der Behandlungspflege medizinische Leistungen zu erbringen, zum Beispiel das Verabreichen von Medikamenten, Blutzuckermessun-

gen, Wundversorgung etc.. Mit dieser Unterstützung wird Senioren noch lange Zeit der Verbleib in der gewohnten Umgebung ermöglicht.

Tagespflege

Immer allein zu Haus? Damit einem Senior nicht die Decke auf den Kopf fällt, oder pflegende Angehörige ihren lieben Verwandten tagsüber gut betreut wissen, ist die Tagespflege eine gute Möglichkeit zur Unterstützung. Die Senioren werden vor- und nachmittags in einer Einrichtung betreut und genießen dort ein richtiges Unterhaltungsprogramm und vor allem soziale Kontakte. Vom gemeinsamen Kartoffeln-Schnibbeln fürs Mittagessen bis hin zum Tanztee lässt sich so der Tag erfüllt und abwechslungsreich verbringen. Geschlafen wird natürlich zu Hause, den Transport bieten die Anbieter von Tagespflege oftmals auch an.

„Senioren-WG“

Eine echte Alternative für alle, die

im Alter nicht gern allein sein möchten, sind Wohngruppen. Die gern auch als „Senioren-WG“ bezeichnete Wohnform eignet sich für gesellige und noch recht rüstige Ältere, die noch selbstständig genug sind. Wie bei einer klassischen WG teilen sich mehrere Senioren eine Wohnung, in der jeder sein eigenes Zimmer als Rückzugsort hat, aber zum Beispiel die Küche oder ein Fernsehzimmer als Gemeinschaftsräume von allen genutzt werden. Da oftmals Pflegedienste oder andere Träger

solche WGs anbieten, besteht im Bedarfsfall auch die Möglichkeit der pflegerischen Unterstützung und der Bewohner mietet sich in der WG ein. Natürlich gibt es auch die Variante, dass sich Senioren aktiv selbst zusammenschließen und eine „Alten-WG“ gründen. Hierbei gibt's natürlich jede Menge Papierkram und Formalitäten, dafür ist man aber beispielsweise nicht an einen bestimmten Dienstleister gebunden und hat auch im Alter ein Höchstmaß an Selbstbestimmung. (hs)

ASSHAUER + CORDES
DAS SANITÄTSHAUS
Schüttweg 3 · 59494 Soest · Tel. (02921) 665440
Parkplätze direkt vor dem Haus

Das Lippe-Carré - Leben im Herzen von Lippstadt

- 41 moderne Wohnungen in den oberen Etagen der Lippe-Galerie
- Concierge-Service
- 24-Stunden-Hausnotrufdienst
- Gemeinschafts- und Fitnessräume

Jetzt Besichtigungstermin vereinbaren!
www.johanniter.de/lippstadt

JOHANNITER

Unter dem Motto „Wohnkultur im Ruhestand“ bietet das Lippe-Carrés Senioren einen komfortablen Wohnsitz. Die Bewohner, die ihr Privatleben weiterhin individuell gestalten, stehen dabei im Mittelpunkt.

Die Wohnungen sind barrierefrei, haben eine hochwertige Einbauküche, eine ebenerdige Dusche mit rutschfesten Fliesen sowie einen französischen Balkon oder eine Terrasse. Das Service-Team sorgt nicht nur mit dem Hausnotruf für Sicherheit, sondern unterstützt ebenfalls bei alltäglichen Aufgaben. Für gemeinsame Stunden mit anderen Bewohnern gibt es unter anderem ein eigenes Café auf der Wohnebene.

Neugierig? Dann vereinbaren Sie einen Besichtigungstermin!



KOSTENFREIE HAUSHALTSHILFE & BETREUUNG ÜBER DIE PFLEGEKASSE

Nicht jeder Hilfsbedürftige benötigt einen Pflegedienst. Oft sind es nur einige Tätigkeiten im Haushalt, die Schwierigkeiten bereiten oder die stundenweise Betreuung der zu pflegenden Angehörigen, die gewährleistet sein muss. Genau da setzen die ALLTAGSHELDEN BERGAU an.

Heldinnen (m/w/d) in Teilzeit oder auf 450,-€-Basis gesucht!

ALLTAGS HELDEN
Alltagshelden Bergau
Ambulanter Betreuungsdienst für Senioren & Menschen mit Assistenzbedarf

Bahnhofstraße 4
59505 Bad Sassendorf
Tel. 02921/3827860

www.alltags-helden.nrw

60 Jahre LWL-Akademie Lippstadt

Moderne Ausbildung der Fachkräfte von morgen

Die LWL-Kliniken für Psychiatrie, Psychotherapie und Psychosomatik in Lippstadt und Warstein sind sicher vielen ein Begriff. Dass der Landschaftsverband Westfalen-Lippe (LWL) hier aber auch höchst qualifizierte Fachkräfte ausbildet, ist vermutlich weniger bekannt. Grund genug, die Akademie für Gesundheits- und Pflegeberufe des Landschaftsverbandes Westfalen-Lippe (LWL) zu ihrem 60-jährigen Bestehen einmal näher vorzustellen.



Foto: Matthias Haslauer

Die LWL-Akademie ist eine von insgesamt vier Bildungseinrichtungen für Pflegeberufe im LWL-Psychiatrieverbund. Die Schule für Pflegeberufe erhielt 1961 die staatliche Anerkennung und bildet seitdem erfolgreich aus.

Mit dem neuen Pflegeberufegesetz, das 2020 in Kraft trat, entstand die neue generalistische Ausbildung zum/zur Pflegefachmann/Pflegefachfrau. Sie ist vielfältig und breit gefächert. Nach

erfolgreichem Abschluss können die Profis entscheiden, ob sie weiterhin im psychiatrischen Bereich arbeiten möchten oder in andere Versorgungsbereiche der stationären Akutpflege, ambulanten Akut- und Langzeitversorgung oder stationären Langzeitversorgung wechseln.

„Durch unsere vielfältigen Kooperationspartner ist es unseren Auszubildenden möglich, ihre Praxisphasen während der Ausbildung auch in anderen Ein-

richtungen zu absolvieren. Diese Chance bietet einen großen Mehrwert, weil sie schon frühe, abwechslungsreiche Einblicke in die verschiedenen Bereiche erhalten“, erklärt Danica Goy, Pressesprecherin der LWL-Kliniken. Die Azubis erwerben einen einheitlichen Berufsabschluss mit EU-weiter Anerkennung.

Bewerbung und Weiterbildung

Potenzielle Azubis können sich für die dreijährige Ausbildung online auf www.lwl-akademie-lippstadt.de bewerben. Wer als examinierte Pflegefachkraft zusätzlich ein neues Aufgabengebiet übernehmen und eine bedeutende Funktion in der Ausbildung neuer Pflegekräfte übernehmen will, kann sich an der LWL-Akademie zum Praxisanleiter weiterbilden. Ebenfalls im Angebot sind verschiedene Fortbildungskurse für Praxisanleiter/innen. Denn eine jährliche Fortbildung von 24 Stunden für Praxisanleiter ist gesetzlich vorgeschrieben.

Seit 2021 bietet die Schule in Kooperation mit der Fachhochschule Bielefeld außerdem den Bachelorstudiengang „Gesundheit und Pflege“ an. Pflege-Azubis können ab dem zweiten Ausbildungsjahr als Teilzeitstudierende anteilig Studienleistungen erbringen. Der Studiengang richtet sich an besonders qualifizierte Azubis, die über Abitur oder Fachhochschulreife verfügen und ein Empfehlungsschreiben der jeweiligen Berufsfachschule mitbringen. Mit dem Bachelor-Abschluss können die

Absolventinnen und Absolventen die Karriereleiter noch weiter nach oben klettern.

Zertifiziert und digitalisiert

Besonders stolz sind die Mitarbeiterinnen und Mitarbeiter der Akademie auf die Zertifizierung „DIN EN ISO 9001:2015“. Damit wurde der Akademie Ende 2020 von unabhängiger Seite bestätigt, dass die Vorgaben dieser weltweit am weitesten verbreiteten Norm für Qualitätsmanagement erfüllt werden. „Sie ist für uns nicht nur ein Stück Papier, sondern leitet fortschreitend unser berufliches Handeln bei der Ausbildungsqualität, bei Bildungszielen, beim beruflichem Selbstverständnis, beim eigenen Leitbild und bei den Entwicklungszielen“, sagt Anja Henrichs, Schulleiterin der LWL-Akademie. Alle Prozesse und Strukturen mussten für die Zertifizierung von Grund auf neu erarbeitet werden.

Ein Schwerpunkt wurde bei der Digitalisierung des Unterrichts gesetzt: Unabhängig von der aktuellen Situation erhielten die Auszubildenden zum Start ihrer Ausbildung Tablets. Vorab investierte man in Lippstadt viel Arbeit in die Schulungen der Lehrenden, in neue Strukturen und in das Beschaffen von Software und Lizenzen.

Diese Investition kam den Azubis in der Pandemie zugute. Aufgrund der vorhandenen Ausstattung konnte problemlos auf Distanz weiter unterrichtet werden. Jetzt ersetzt das Tablet eine ganze Bibliothek mit Fachliteratur. Die Lernhefte werden in eine Cloud gestellt, die Auszubildenden können sie sich auf ihr Tablet laden. Die Lehrkräfte laden alle Dokumente hoch, so sind die Ausbildungsmaterialien stets aktuell. Über eine App können die Azubis Lerngruppen bilden, ohne sich persönlich treffen zu müssen. Auch alle Fort- und Weiterbildungsangebote der Akademie werden im digitalen Lernformat angeboten und erfolgreich genutzt.

Festjahr „725 Jahre Stadt- und Pfarrechte Belecke“

Kultur- und Heimatverein im Belecker Jubiläumsjahr aktiv

Aufmerksamen Besuchern des Wilkeplatzes und der Bahnhofstraße ist es bereits aufgefallen: In den dortigen Info-Kästen hängt seit Neuestem eine von Schriftführer Klaus Arthur Feller und Ehrenvorsitzenden Joseph Friederizi überarbeitete neue, übersichtliche Beschreibung zum gegenüberliegenden Geschichtsbrunnen.

Zur 1050-Jahr-Feier der vormaligen Stadt Belecke im Jahre 1988 war diese Bronzeplastik in Auftrag gegeben worden. Am 10. Mai 1989, anlässlich des 541. Belecker Sturmtages, wurde sie eingeweiht. Ausführender Künstler war Frijio Müller-Belecke, dem wichtig war, dass nur der, der die Wurzeln seiner Geschichte kennt, auch die Gegenwart begreifen kann. Alle

Besucher der Belecker Innenstadt können sich ab sofort in den Info-Kästen über die Geschichte der alten Badestadt und die Darstellungen des Geschichtsbrunnens informieren. Ein entsprechender Flyer ist ergänzend in Arbeit.

Außerdem arbeitet der Kultur- und Heimatverein Badulikum e.V. (KuH) an dem neuen Infokonzept für den historischen Rundgang durch Belecke. Dieser besteht zurzeit aus 23 Stationen und soll zukünftig zehn weitere Stationen erhalten. Dazu gehören unter anderem der jüdische Friedhof, das Ehrenmal, das Kaiser-Heinrich-Bad sowie das Gesamtensemble Stüttings Mühle mit Sägegatter, „Kleinem Speicher“ und Stollenbunker. Der Guss der Bronzeplastik ist bereits in Auftrag gegeben.

„Der KuH will im Jubiläumsjahr ‚725 Jahre Stadt- und Pfarrechte Belecke‘ deutliche Zeichen setzen. Es ist schon schade genug, dass wir, anders als vor 25 Jahren, kein großes Stadtfest dazu feiern können. Aber Informationen, die übrigens an verschiedenen Stellen auch digital unterstützt werden, sind für uns sehr wichtig. Ebenfalls ist in Zusammenarbeit mit der Kirchengemeinde im September ein Werkstattgespräch zum Thema ‚Stadt- und Pfarrechte‘ geplant,“ erklärt KuH-Vorsitzender Hans-Jürgen Raulf.

Neben den bereits genannten Aktionen sind noch Orientierungstafeln an der Stadtbücherei und gegenüber dem Ortsvorsteherbüro, ein Info-Schaukasten auf dem Mühlen-



Das neue Info-Plakat am Belecker Wilkeplatz. Foto: T. Schöne

gelände sowie zahlreiche Informationsaktionen sind noch Orientierungstafeln an der Stadtbücherei und gegenüber dem Ortsvorsteherbüro, ein Info-Schaukasten auf dem Mühlen-

Ausbildung 2021

Ich bin da.

Vom Kollaps bis zum Hoffnungsschimmer.

Ich bin Pflegeprofil!

Jetzt zur Ausbildung bewerben beim größten Pflegenetzwerk der Region: lwl-akademie-lippstadt.de

- Anzeige -

Die PVS Westfalen-Süd

Über 80 Jahre - persönlich, nah und kompetent

Die Privatärztliche Verrechnungsstelle (PVS)/ Westfalen-Süd wurde 1938 als Selbsthilfeeinrichtung zur privatärztlichen Verrechnung für Ärzte und Zahnärzte in Dortmund gegründet. 1964 wurde der Hauptsitz der PVS/ Westfalen-Süd nach Unna verlegt. Heute bieten hier 71 Mitarbeiter in Voll- und Teilzeit, davon neun Auszubildende, ihren Klienten persönliches Know How, notwendige räumliche sowie persönliche Nähe.

Auf diese Weise bieten sie einen umfassenden Service und lückenlose Dienstleistung in den Bereichen Honorarabrechnung, Korrespondenz sowie Forderungs- und Kontomanagement. Mit ihrer konsequenten Konzentration auf die Region trägt die PVS/Westfalen-Süd seit über 80 Jahren auch der notwendigen besonderen Vertrauensbeziehung zu ihren Kunden Rechnung.

Als Experte für die privatärztliche Abrechnung entlastet die PVS/Westfalen-Süd Ärzte von Verwaltungsarbeiten rund um die

Die PVSTM
Westfalen-Süd rkv
Ärztliche Gemeinschaftseinrichtung



Privatabrechnung, sodass mehr Zeit für die Behandlung der Patienten bleibt. Mit den Daten, die wir vom Arzt/Zahnarzt für die Erstellung der Rechnung erhalten, gehen wir besonders sorgfältig um, denn das Thema Datenschutz hat bei der PVS höchste Priorität. Unsere Mitarbeiter sind an die besonders strenge Schweigepflicht nach § 203 Abs. 1 Nr. 7 StGB gebunden, die mit der ärztlichen Schweigepflicht gleichrangig ist. Die in Anspruch genommenen Leistungen werden nach der Gebührenordnung für Ärzte (GOÄ) bzw. Zahnärzte (GOZ) abgerechnet. Auf Basis der von den Ärzten/Zahnärzten übermittelten Daten erstellt die PVS die Rechnung und prüft nochmals genauestens auf GOÄ-/GOZ-Konformität, bevor die Rechnung an den Patienten zu-

gestellt wird. Die PVS hilft bei Fragen zur Ziffernsummenstellung und unterstützt die Patienten auch gerne bei der Gegenargumentation, sollte es mal zu Beanstandungen durch Kostenträger oder Versicherungen kommen.

Ärzte profitieren als Mitglied der PVS/ Westfalen-Süd über die Abrechnung hinaus von vielen weiteren Leistungen wie individuelle Auswertungen und Statistiken, wichtigen Informationen und interessanten Tipps oder der vergünstigten Teilnahme an fachspezifischen Seminaren und Workshops. Die PVS Westfalen-Süd - Vertrauenswürdiger Partner für Arzt, Zahnarzt und Patient.

www.pvs-westfalen.de



Zeit für weißes Gemüse!

Spargel-Töpfchen mit Filet

Die Spargelsaison geht langsam zu Ende. Fans vom Stängengemüse sollten also noch einmal zugreifen. Ob grün oder weiß: Spargel ist vielseitig und passt zum Beispiel wunderbar zu zartem Filet. Und richtig raffiniert wird es mit einer pikanten Parmesancreme, fruchtigen Erdbeeren und frischem Rucola, wie in unserem Rezepttip.



Foto: © Dr. August Oetker Nahrungsmittel KG

Frisch und lecker!

Verkauf von Erdbeeren, Spargel, Äpfeln und Gemüse aus der Region

Obsthof KORN

Wewer-Einöckel • Tel.: 02384 3626
Mo.-Fr. 8-19 Uhr • Sa. u. So. 8-16 Uhr

Zutaten für vier Portionen:

125 g Dr. Oetker Crème fraîche Gartenkräuter, 70 g geriebener Parmesan, 250 g Erdbeeren, Rucola (Rauke), 1,2 kg weißer Spargel, 300 g Schweinefilet, Salz, frisch gemahlener Pfeffer, Zucker, 2 EL Butterschmalz oder Speiseöl

Wie bereite ich Spargel mit Schweinefilet zu?

Das Spargeltöpfchen vorbereiten: Die Crème fraîche mit Parmesan verrühren. Erdbeeren waschen, putzen und halbieren. Rucola verlesen, waschen, abtropfen lassen. Den Spargel schälen und schräg in Stücke schneiden. Filets mit Küchenpapier trocken tupfen, in dünne Scheiben schneiden, etwas flachklopfen und mit Salz und Pfeffer von beiden Seiten kräftig würzen. Statt Schweinefilet können Sie auch Schweineschnitzel verwenden. Nun den Backofen auf Grillfunktion stellen.

Spargel und Filet zubereiten: Wasser in einem Topf zum Kochen bringen. Salz, Zucker (auf 1 l Wasser 1 1/2 TL Salz und 1/2 TL Zucker) und Spargel hineingeben und etwa sieben Minuten garen. Butterschmalz oder Öl in

einer Pfanne erhitzen. Die Filets bei starker Hitze von jeder Seite etwa eine Minute braten.

Spargeltöpfchen überbacken: Spargel auf etwa vier kleine Auflaufformen verteilen. Filets darauflegen. Crème-fraîche-Parmesan-Mischung mit Hilfe von zwei Löffeln auf das Fleisch geben. Zum Schluss mit den Erdbeeren belegen. Anschließend die Auflaufformen auf einem Rost unter den Grill oben schieben und zwei Minuten überbacken. Wenn Ihr Backofen keine Grillfunktion hat, überbacken Sie die Filets bei etwa 250°C Ober-/Unterhitze.

Nach dem Überbacken den Rucola auf die Spargel-Töpfchen verteilen. Servieren Sie zum Spargel-Töpfchen mit Filet frisches Baguette oder gebratene kleine Kartoffeln.

Guten Appetit!



Foto: © Dr. August Oetker Nahrungsmittel KG

Leckere Grillsaison

Köttbullar-Spieße vom Grill

Sommerzeit ist Grillzeit! Wenn die Temperaturen steigen, spielt sich das Leben zunehmend im Freien ab, so auch die Essenzzubereitung. Holen Sie sich mit unserem Rezepttip einen außergewöhnlichen Genuss auf den heimischen Tisch. Probieren die schwedischen Fleischbällchen Köttbullar einmal anders: vom Grill mit Kartoffel-Rosmarin-Spießen und Preiselbeer-Crème-fraîche.

Wie bereite ich Köttbullar-Spieße zu?:

Vorbereiten: Die Zwiebel abziehen und fein hacken. Öl in einer kleinen Pfanne erhitzen und die Zwiebelwürfel darin unter Rühren goldgelb braten. Etwas erkalten lassen.

Köttbullar zubereiten: Hackfleisch in einer Rührschüssel mit

Zutaten für acht bis zehn Portionen:

Für die Köttbullar: 1 Zwiebel, 1 EL Speiseöl, z. B. Rapsöl, 500 g Hackfleisch (halb und halb), 1 Ei (Größe M), 100 g Semmelbrösel, 125 g Dr. Oetker Crème double, Salz, Pfeffer, 2 Msp. gemahlener Piment, frisch geriebenen Ingwer, Holzspieße

Für die Kartoffel-Rosmarin-Spieße: 1 kg kleine Kartoffeln, Salz, etwa 10 Zweige Rosmarin, Holzspieße

Für die Preiselbeer-Creme: 250 g Dr. Oetker Crème double oder Crème fraîche Classic, 150 g angedickte Wild-Preiselbeeren

den Zwiebelwürfeln, Ei, Semmelbröseln und Crème double vermengen. Mit Salz, Pfeffer, Piment und Ingwer würzen. Den Fleischteig etwa 30 Min. im Kühlschrank ruhen lassen.

Kartoffel-Rosmarin-Spieße zubereiten: Kartoffeln gründlich waschen, evtl. abbürsten und in Salzwasser knapp gar kochen. Rosmarinzwige, bis auf etwa 2 cm an der Spitze, entnadeln. Die Kartoffeln abgießen, mit kaltem Wasser abschrecken und auf die Rosmarinspieße aufspießen.

Aus dem Fleischteig etwa 40 kleine Kugeln formen. Jeweils vier bis fünf davon auf Holz- oder Grillspieße stecken und auf dem Grill zubereiten, zwischendurch die Spieße drehen. Die Kartoffel-Rosmarin-Spieße ebenfalls grillen.

Preiselbeer-Creme zubereiten: Crème double oder Crème fraîche mit Preiselbeeren verrühren. Die Köttbullar-Spieße mit den Kartoffeln und der Creme servieren. (dzi/Dr. Oetker)

Guten Appetit!

Genießen Sie im „Forsthaus am Möhnesee“ die feine, saisonale und regionale Küche sowie Kaffee leckeren Kuchen und die wunderschöne Aussicht!



HOTEL · RESTAURANT · CAFÉ

FORSTHAUS

DIE GUTE STUBE AM SÜDUFER

Südufer 28 · 59519 Möhnesee · Telefon 0 29 24 - 97 07 600
rezeption@forsthaus.de · www.forsthaus.de

Persönlich, herzlich, regional!
Das Forsthaus Team freut sich auf Ihren Besuch!

Geöffnet: Montag, Mittwoch und Donnerstag ab 14 Uhr; Freitag, Samstag und Sonntag ab 8 Uhr; unsere Küche ist geöffnet von 12 - 14 Uhr und 17 - 21 Uhr; Dienstag Ruhetag
Corona bedingt kann es zu Änderungen der Öffnungszeiten kommen!

Täglich frische Brötchen (auch Sa., So. und feiertags)

AVIA

Gerne auch auf Vorbestellung

Shop · Autowäsche · Fahrzeugaufbereitung · Anhängerverleih

Angelika Koch · Bahnhofstr. 66 · Wewer
Tel. (02384) 54362 · avia-koch@web.de

GENISI FEINKOST

WEINE ZUM ABFÜLLEN

Bewusst genießen mit Produkten aus unserem Feinkostladen!

Landwein
NEGROAMARO Apulien
14 % vol.
1 Liter **4,50 €**

Weiswein
Cantine San Pancrazio Apulien
12,5 % vol.
1 Liter **4,50 €**

Schanzenweg 12 · Lippstadt
Gewerbegebiet am Wasserturm
0 29 41 / 183 72
Mo. - Fr. 9 - 19 Uhr Sa. 9 - 17 Uhr

DICK
Traditionsmarke der Profis

Für echte Draufgänger! Das Kochmesser „AJAX“ von DICK

www.dick.de
Messer, Werkzeuge, Wetzstähle, Schleifmaschinen

Mundhenk
Lippstadt, Rathausstr. 19
Telefon 0 29 41 / 39 40

Update aktualisiert Freizeit-App „TourInfo“

Infos zu Wander- und Radtouren sowie Sehenswürdigkeiten im Kreis Soest



Bei einer Radtour kann man sich mit der Freizeit-App „TourInfo Kreis Soest“ über die schönsten und attraktivsten Strecken leiten lassen.
Foto: Gabi Bender

ENDLICH WIEDER MÖGLICH: KEIN TEST, KEIN TERMIN NUR TRAUMRÄDER.

Die Freizeit-App „TourInfo Kreis Soest“ hat ein Update erfahren und steht ab sofort in den erneuerten Version in den bekannten App-Stores für iOS und Android zum kostenfreien Download zur Verfügung. Mit der „TourInfo“ kann man sich auf einer Wanderung, auf einer Radtour oder bei einem Ausflug durch den Kreis Soest leiten lassen.

„Einmal heruntergeladen, lassen sich die persönliche Tourenplanung, Tipps für spannende Abstecher am Wegesrand oder die praktische Übersichtskarte für den unvergesslichen Ausflug von unterwegs aus anzeigen“, bringt Tourismus-Expertin Antje Knickelmann-Tacke die Vorzüge auf den Punkt. „Die ausgesuchte Strecke vor Augen, das Höhenprofil jederzeit aufrufbar – das Smartphone wird mit der „TourInfo“-App auf jeder Wander- oder Radtour zum informativen und hilfreichen Begleiter.“

Die App bietet Tipps, Fotos, Tourenbeschreibungen, Höhenprofile und Infos zu den schönsten Wander- und Radtouren sowie Sehenswürdigkeiten und

Löckenhoff & Schulte GmbH
PADERBORN - Karl-Schurz-Str. 14
LIPPSTADT - Am Mondschein 26
Mo – Fr 10 bis 19 Uhr - Sa 10 bis 18 Uhr

1881 - 2021
140 JAHRE
LÖCKENHOFF & SCHULTE

Freizeitangeboten im Kreis Soest. Die Touren- und Etappenbeschreibungen können kostenlos und direkt auf die mobilen Endgeräte geladen werden. Die Navigations-Funktion auf hochauflösenden Karten bietet die Möglichkeit, sich von A nach B navigieren zu lassen. Zusätzlich sind ein Mängelmelder und eine Verbindung zu Mobil-Info, der ÖPNV-App des Kreises Soest, eingebunden.

Die App und der Tourenplaner greifen auf ein Baukastensystem des Dienstleisters „Outdooractive“ zurück. „Outdooractive“ ist einer der größten Anbieter von touristischen Apps oder Touren-Apps in Europa. Das spart sowohl in Entwicklung, Betrieb und Weiterentwicklung enorme Kosten und ist ein Garant für stetige Optimierung. Die Touren und Sehenswürdigkeiten werden von den touristischen Fachstellen der Städte und Gemeinden im Kreis Soest sowie des Sauerland Tourismus“ eingepflegt und stetig aktualisiert.

Weitere Infos: Kreis Soest, Abteilung Tourismus, Antje Knickelmann-Tacke, Tel. 02921/303104, E-Mail antje.knickelmann-tacke@kreis-soest.de.

Freizeitangeboten im Kreis Soest. Die Touren- und Etappenbeschreibungen können kostenlos und direkt auf die mobilen Endgeräte geladen werden. Die Navigations-Funktion auf hochauflösenden Karten bietet die Möglichkeit, sich von A nach B navigieren zu lassen. Zusätzlich sind ein Mängelmelder und eine Verbindung zu Mobil-Info, der ÖPNV-App des Kreises Soest, eingebunden.

Die App und der Tourenplaner greifen auf ein Baukastensystem des Dienstleisters „Outdooractive“ zurück. „Outdooractive“ ist einer der größten Anbieter von touristischen Apps oder Touren-Apps in Europa. Das spart sowohl in Entwicklung, Betrieb und Weiterentwicklung enorme Kosten und ist ein Garant für stetige Optimierung. Die Touren und Sehenswürdigkeiten werden von den touristischen Fachstellen der Städte und Gemeinden im Kreis Soest sowie des Sauerland Tourismus“ eingepflegt und stetig aktualisiert.

Weitere Infos: Kreis Soest, Abteilung Tourismus, Antje Knickelmann-Tacke, Tel. 02921/303104, E-Mail antje.knickelmann-tacke@kreis-soest.de.

Hochzeitsplanung

Besondere Zeiten, besondere Herausforderungen

In Zeiten, in denen Großveranstaltungen nicht die beste Idee sind und enge Kontakt sowieso schwierig, stellen sich viele Paare die Frage, wie sie ihre Hochzeit feiern sollen. Wir haben einige Tipps für eine unbeschwernte Hochzeitsplanung.

Ganz wichtig bei der Planung ist so viel Flexibilität wie möglich, denn schon 2020 hat uns gezeigt, dass sich die Vorgaben zur erlaubten Gästezahl sehr kurzfristig ändern können und man ggf. spontan sehr viel umplanen muss. Und leider sieht es in diesem Jahr noch nicht wirklich besser aus. Wer jetzt gerade erst überhaupt damit anfängt, seine Hochzeit zu planen, könnte möglicherweise auf Termenschwierigkeiten stoßen, denn Paare, die ihren großen Tag von 2020 auf ein Jahr später verschoben haben, haben ihre Location und Dienstleister sicherlich schon für ihr Wunschdatum reserviert. Deswegen sollte man nicht auf einem bestimmten Datum beharren, sondern dahingehend ein wenig flexibler sein.

Hochzeits-Trends

Ein Trend geht auch zur sogenannten „Micro-Wedding“. Das heißt, dass das Brautpaar im allerengsten Kreis heiratet, oder auch nur zu zweit oder mit seinen Kindern. Statt großer Party gibt's dann ein stilvolles Dinner oder Kaffee und Kuchen. Möchten Sie nicht auf die richtig große Hochzeitsfeier verzichten, können Sie auch standesamtliche und kirchliche bzw. freie Zeremonie trennen. So lässt sich das Standesamt im kleinsten Kreis feiern und ein Jahr später die zweite Trauung mit allem Drum und Dran nachholen. Dies schafft mehr Planungssicherheit. Ihre Trauung können Sie beispielsweise mitfilmen und Ihren Freundeskreis online daran teilhaben lassen. „Zoom Weddings“ haben mittlerweile Hochkonjunktur – schön, dass es so tolle digitale Möglichkeiten gibt!



Fotos Kleider: Lilly Brautmoden

Rechtzeitig planen

In Sachen Planung können Sie eigentlich gar nicht früh genug anfangen. Etwa ein Jahr sollte man sich dafür Zeit nehmen, damit man das große Fest stressfrei organisieren kann. Als Erstes sollten Sie Ihr Wunsch-Datum festlegen und eine grobe Gästeliste erstellen, denn die Anzahl der Gäste ist für die Wahl der Location ausschlaggebend. Wenn's um den Festsaal geht, sollten Sie in jedem Fall Platz für Buffet und Tanzfläche einkalkulieren. Auch Dienstleister wie Musiker, DJ, Fotograf oder Trauredner sollten Sie frühestmöglich buchen. Den Termin beim Standesamt können Sie sechs Monate im Voraus anmelden.

Brautkleidkauf

Zu einer formvollendeten Hochzeit gehört natürlich auch das richtige Outfit und man sollte rechtzeitig ins Fachgeschäft gehen und sich ein Brautkleid aussuchen. Mitunter gibt's längere Lieferzeiten und es muss auch noch genug Zeit für Änderungen und Anpassungen sein. Der Trend in der Brautmode geht 2021 in Richtung Schlichtheit, nachdem in den letzten Jahren vor allem verspielte Kleider im Vintage- oder Boho-Stil

das schmale Modell im reduzierten Design sein und auch hochgeschlossene Kleider feiern ein Comeback. Dies soll aber nicht heißen, dass es auch nach wie vor reizende Brautmode mit verspielten Elementen gibt – im Fachgeschäft gibt es tolle Kleider für jeden Geschmack!

Die Wahl der Ringe

Wer kleiner feiert als ursprünglich gedacht, hat unter Umständen ein etwas größeres Budget für andere Hochzeits-Details. Generell etwas mehr in seine Trauringe zu investieren lohnt sich sowieso, denn hier sollte man keineswegs am falschen Ende sparen. Sie tragen Ihre Ringe ja ein Leben lang, da sollte es schon die höherwertige Legierung sein. Lassen Sie sich beim Juwelier Ihres Vertrauens beraten, welches Material und welcher Look es sein darf. Für die Braut ist ein Memory-Ring oftmals eine gute Wahl, denn hier können Sie z.B. nach der Geburt der Kinder noch nachträglich Edelsteine einfüllen lassen. (hs)

JUNGEBLUT & FRIENDS
Haare · Haut · Make-up

ZWEITHAARPRAXIS
Perücken · Toupets · Haarintegrationen

JUNGEBLUT & FRIENDS in Soest – Viel mehr als Standards

Das können Sie erwarten:

- Breitgefächertes Angebot in hoher Qualität – Haare, Haut, Make-up
- Attraktive Angebote rund um die Hochzeit
- Experten für lockiges Haar
- Ausgebildete Frisurentypberater
- Haar-Experte (La Biosthétique)
- Ausgefeiltes Beauty-Ritual für Ihr Wohlgefühl
- Zusatzleistungen: Kopfhautanalyse, saisonale Hauttests
- Motiviertes Team mit Fachkompetenz – beratungsstark und trendbewusst
- Individuelle Betreuungskarte für unsere Kunden
- Produktpartner der Extraklasse wie La Biosthétique und American Crew
- Verwöhn-Extra: Handkompressen, Tee
- Online Terminplaner

Nöthenstraße 14 · 59494 Soest
Tel.: 0 29 21 / 1 66 58
www.jungeblut.de
frisurteam@jungeblut.de

Nöthenstraße 14 · 59494 Soest
Tel.: 0 29 21 / 1 48 17
www.zweithaarpraxis-soest.de
zweithaarpraxis@jungeblut.de

Mit dem Auto in die Ferien

Ein gründlicher Fahrzeugcheck schützt vor lästigen Pannen

Flexibel reisen, sich die Zeit frei einteilen, von einem Ziel zum nächsten wechseln: Urlaub auf vier Rädern ist beliebter denn je. Auch 2021 dürfte sich diese Entwicklung fortsetzen. Allerdings ist die Vorfreude auf die schönsten Wochen des Jahres schnell dahin, wenn unterwegs eine Panne die Weiterfahrt stoppt. Mit einem Fahrzeugcheck vor längeren Strecken lässt sich vorsorgen. Viele Werkstätten vor Ort bieten einen kurzen Boxenstopp vor den Ferien zum Paketpreis an.



Foto: dj/d/Robert-Bosch

Rechtzeitig für frische Energie sorgen

Unangefochtener Spitzenreiter in der Pannenstatistik, und das seit Jahren, ist die Fahrzeugbatterie. Wenn bei der Fahrt in den Urlaub weitere Verbraucher angeschlossen werden, wie zum

Beispiel ein Navigiergerät oder die Spielekonsole der Kids, kann es dem Energiespeicher zu viel werden – es kommt zur Tiefenentladung. Ein vorbeugender Check-in der Fachwerkstatt

bringt Mängel an den Tag, so dass schnell vor Reisestart noch ein Austausch möglich ist. Das gilt auch für die immer beliebteren Wohnwagen und Wohnmobile: Da sie oft über viele Wo-

chen des Jahres stillstehen, sind ein Werkstattaufenthalt und ein Batteriecheck vor der Urlaubstour besonders empfehlenswert. Viele Fachwerkstätten bieten spezielle Services für die >>>



Blindeck+Feck

SACHVERSTÄNDIGENBÜRO

Kossberg 18 • 59510 Lippetal-Herzfeld

Tel.: 02923-41 999 770

- NEU: Begutachtung nach § 21 StVZO-„Vollgutachten“
- NEU: „Einzelabnahmen“ nach § 19(2) StVZO i.V.m. § 21 StVZO
- Einzelgenehmigungen nach §13 EG-FGV
- § 70 StVZO im Zusammenhang mit Einzelbegutachtungen nach § 13 EG-FGV
- Typgenehmigungen / Teilgutachten
- Allgemeine Betriebserlaubnisse (ABE) für Fahrzeuge und Fahrzeugteile
- ADR-Zulassungsbescheinigungen

- Kfz-Schaden-Feststellung
- DAT-Fahrzeugbewertung
- Technische Fahrzeug-Überprüfung
- Unfallrekonstruktion
- ADAC-Vertragssachverständige
- UVV-Abnahmen

Umweltfreundlich und einfach clever!

Der neue ŠKODA ENYAQ iV

Sie planen einen Umstieg auf E-Mobilität? Angesichts attraktiver Förderungen könnte der Zeitpunkt kaum besser sein! Das passende Gefährt haben wir auch schon für Sie getestet: Den brandneuen ŠKODA ENYAQ iV, den Sie bei ŠKODA RK Autowelt Belda GmbH in Werl auch mal Probefahren sollten!

Der ENYAQ iV ist der größte Vertreter der elektrischen SUV-Familie von ŠKODA und besticht nicht nur durch sein Design und seine innovative Farbpalette. In dem komfortablen Wagen steckt jede Menge Technik, die das Fahren einfach zum Vergnügen machen. In gewohnter ŠKODA-Qualität bietet schon die Serienausstattung ein Höchstmaß an Komfort, ergänzen können Sie diese zum Beispiel durch 21-Zoll-Leichtmetallfelgen, die es exklusiv nur beim ENYAQ iV gibt, oder Assistenzsysteme wie Müdigkeitserkennung, Spurwechsel- und Ausparkassistent, Abstands- und Stauassistent. Annehmlichkeiten wie ein beheizbares Lenkrad, elektrische Heckklappenbedien- oder Rückfahrkamera bieten nicht nur Fahrvergnügen, sondern auch ein hohes Maß an Sicherheit.

Lassen Sie sich nicht irritieren, wenn Sie den Wagen starten und erst einmal NICHTS hören. Schließlich ist es ein Elektromotor, in unserem Fall mit 205 PS, der den ENYAQ iV dynamisch auf die Straße bringt. Bis zu 160 km/h und rund 500 km Reichweite machen ihn zum Allrounder für Stadtverkehr und Autobahn. Einmal den Booster zugeschaltet und Sie erleben sportive Beschleunigung – nicht nur beim Überholen. Ruhig und angenehm gleiten Sie über die Straßen und das Infotainment-System im Cockpit weist Ihnen auf Wunsch den Weg oder sorgt für die angemessene Musik. DAB+ Radio, Bluetooth-Freisprecheinrichtung und Apple Play bzw. Android Auto gehören zur Serienausstattung. Kurzum: Im ENYAQ iV kann man sich wohlfühlen und komfortabel ans Ziel kommen. Und Ihr Wunschfahrzeug lässt sich individuell konfigurieren. Schauen Sie sich die Zukunft des Automobils am



besten live und in Farbe an und erleben Sie es selbst. Vereinbaren Sie doch einfach einen Termin zur Probefahrt.

Das Team von ŠKODA RK Autowelt Belda GmbH freut sich auf Sie!



DER NEUE, 100 % ELEKTRISCHE ŠKODA ENYAQ iV.

iv

Probefahren? - ab sofort bei uns

Jetzt bei uns ab 22.900 €.

Der Neue ŠKODA ENYAQ iV. Der erste vollelektrische SUV von ŠKODA ist das jüngste Mitglied der wachsenden Familie von iV Modellen. Die Abkürzung steht für intelligent Vehicle. So beeindruckt der ENYAQ iV mit modernsten Konnektivitäts- und Infotainmentlösungen, jeder Menge Platz für Ihre Ideen und einer beachtlichen Reichweite. Dabei lässt er sich in nur 40 Minuten wieder auf bis zu 80 % aufladen.² Damit ist er genau das richtige Fahrzeug für den Alltag von heute. Und passt zu allen, die nicht auf die Zukunft warten möchten. -> Incl. BAFA-Förderung -> Jetzt schon ab 22.900 € ŠKODA. Simply Clever.

ŠKODA ENYAQ iV 50 (Elektro) 109 kW (148 PS Systemleistung): Stromverbrauch in kWh/100 km, kombiniert: 14,6; CO₂-Emissionen in g/km, kombiniert: 0. Effizienzklasse: A+¹. Reichweite nach WLTP: bis zu 362 km².

¹ Ermittelt im neuen WLTP-Messverfahren, umgerechnet in NEFZ-Werte zwecks Pflichtangabe nach Pkw-EnVKV. Nähere Informationen erhalten Sie bei uns oder unter skoda.de/wltp

² In der Grundausrüstung. Tatsächliche Reichweite abhängig von Faktoren wie persönlicher Fahrweise, Streckenbeschaffenheit, Außertemperatur, Witterungsverhältnissen, Nutzung von Heizung und Klimaanlage, Vortemperatur, Anzahl der Mitfahrer

³ Bezogen auf einen Schnellladevorgang von 10 % auf bis zu 80 % Batteriekapazität an einer öffentlichen HPC-Schnellladestation. Ladedauer abhängig von äußeren Faktoren wie Leistung der Ladestation, Außertemperatur etc.

Abbildung zeigt Sonderausstattung gegen Mehrpreis.



>>> rollenden Ferienwohnungen an. Denn Komponenten wie die Photovoltaik-Anlage auf dem Fahrzeugdach, Standheizung oder Gaskocher stellen hohe Anforderungen an die Elektrik und Elektronik.

Diese Teile sollten Sie prüfen
Neben der Elektronik prüfen die Profis in der Werkstatt auch die Bremsen und die Bremsflüssig-

keit sowie Öl- und Kühlmittelstand. Gibt es Beschädigungen an der Windschutzscheibe? Kleine Schäden lassen sich fix mit Smart Repair beheben. Falls nötig tauschen die Fachleute auch die Wischblätter aus, damit Sie immer gute Sicht haben. Damit auch Sie gut gesehen werden, sollten Sie auch die Beleuchtung einmal prüfen lassen.

Beladung
Ohne gute Bereifung geht auf Reisen nichts! Falls es nicht schon beim Reifenwechsel geschehen ist, sollten Sie spätestens jetzt nochmals die Profiltiefe messen. Schließlich nutzen sich die Räder auf langen Reisen weiter ab. Sind die Reifen in Ordnung, muss nur noch der Luftdruck an die Ladung angepasst werden – das reduziert den Verschleiß und den Kraftstoffverbrauch.

Last but not least ist es wichtig, gut und sicher zu

packen. Haben Sie Dachgepäck dabei oder transportieren Sie Ihre Fahrräder, achten Sie auf die Zuladung Ihres Autos. Die Höchstzuladung darf nicht überschritten werden. Die entsprechenden Montagewerkzeuge sollten Sie auch dabei haben und am besten auch vor Abreise einen Blick auf Verbandskasten, Warndreieck und Wagenheber werfen. Diese nicht unter Gepäck begraben! Wenn Sie nun noch mit Decken, Getränken und Proviant für längere Staus ausgerüstet sind, steht Ihrem Urlaub nichts mehr im Wege. (djd/dzi)

Wenn es zum Unfall gekommen ist ...



Kfz-Sachverständigenbüro Lange
Inhaber: Oliver Havers
Schloitweg 10
59494 Soest

Tel. 02921 - 61 0 61
Fax 02921 - 62 3 59
Mail info@ingbuero-lange.de

Wir machen Ihr Rad fit für den Frühling!

BIKES
Werkstatt in Meisterhand

Unsere Öffnungszeiten:
Montag bis Freitag 9 - 12.30 Uhr
Montag bis Freitag 18 - 20 Uhr
Samstag 09 - 14 Uhr

Reiner Floren • Am Schwibbogen 21
59557 Lippstadt • Tel. 02941 / 20 48 00 • Fax 02941 / 20 48 02

e.Bikes von:
HAIBIKE Husqvarna
WINORA BH

premio
Reifen • Autoservice

Ihr Spezialist für Motorradreifen

Premio - Die machen das!

Ferdinand Schulte GmbH
Dankmann 5 • 59823 Arnsberg
Tel. 02931 - 4044
Fax 02931 - 77423

Seit mehr als 50 Jahren

Plinke
GmbH
0 29 21 - 96 59 0

KFZ-Werkstatt

- Lackierung
- Unfallschäden
- Reifen & Räder
- Old- / Youngtimer

Alter Eifer Weg 3 - 4 • Soest
www.auto-plinke.de



EUROMASTER: Erfahrung – Know-how – Verlässlichkeit



Alles aus einer Hand: So lautet das Motto des Auto-Kompetenz-Center Dreisbach in Soest, denn hier bekommen Sie einen Kfz.-Rundum-Service. Christian Dreisbach und sein Team kümmern sich um Ihr Auto – vom Auspuff bis zum Zahnriemen.

Seit Christian Dreisbach den Betrieb am Wisbyring vor gut fünf Jahren übernommen hat, halten ihm nicht nur Bestandskunden die Treue. Auch viele neue Kunden konnte er seitdem von seinem freundlichen und kompetenten Service überzeugen. Der Erfolg gibt ihm Recht: Mittlerweile wird er von vier weiteren Kfz-Mechatronikern unterstützt und bildet zudem einen angehenden Mechatroniker aus. Die Werkstatt bietet nicht nur Know-how, wenn es um Reifen und schicke Alufelgen geht. Auch Inspektionen und Reparaturen sowie TÜV-Abnahmen gehören hier zum Geschäft. An drei Tagen pro Woche wird die Plakette hier vom TÜV Rheinland vergeben. Wer sein Fahrzeug bei Christian Dreisbach checken lässt, der muss sich um die

Hauptuntersuchung keine Sorgen machen. Tipp: Den ganzen Service gibt es ebenfalls für Wohnmobile und Transporter: Die 5,5t-Hebebühne macht's möglich!

Vertrauen Sie dem Fachmann!
Zu den Serviceleistungen des Auto-Kompetenz-Center Dreisbach gehören zudem Achsvermessung und Autoglas. Schnell hinterlässt ein Stein Schlag Spuren, doch für Christian Dreisbach und sein Team ist es kein Problem, die defekte Scheibe auszubessern oder zu ersetzen. Beim kostenlosen 10-Punkte-Mastercheck wird Ihr Auto von den Experten einer Sichtprüfung unterzogen und anschließend berät man Sie in Sachen Wartung und Reparatur. Für Reisende, die mit ihrem Auto in den Urlaub starten möchten, bietet die Fachwerkstatt noch einen kostenlosen Urlaubs-Check, damit Sie sicher und entspannt in die Ferien fahren können. Wer sein Auto zur Werkstatt bringt, kann übrigens auf ein Ersatzfahrzeug zurückgreifen. Durch die City flitzen die Kunden dann mit einem flotten VW up!, VW Golf GTI oder VW e-up!.

AUTORISIERTER PARTNER

Für Leasing-Fahrzeuge z. B. von:



© halloSOEST - F. K. W. Verlag

KFZ VON A-Z.

- >> Achsvermessung
- >> Autoglas
- >> Hauptuntersuchung*
- >> Reifen und Felgen
- >> Inspektion
- >> Klimageservice
- >> Ölwechsel
- >> Stoßdämpfer
- >> Bremsen
- >> u.v.m.



Auto-Kompetenz-Center Dreisbach e.K.

Wisbyring 10
59494 Soest
Tel.: 02921 - 36130 auch via
Fax: 02921 - 3613-22
info@akcd-soest.de
www.akcd-soest.de



Neustart im Job dank beruflicher Reha

Nach Krankheit oder Unfall erhalten Betroffene Unterstützung beim Wiedereinstieg

Ein Dachdecker kann nach einer Verletzung nicht mehr schwer tragen, eine Friseurin reagiert plötzlich allergisch auf Haarfärbemittel, ein Krankenpfleger erleidet einen Burn-out: Gesundheitliche Einschränkungen können dem bisherigen Berufsleben ein jähes Ende bereiten. Doch Betroffene können in dieser Situation auf umfangreiche Hilfe zählen.

Der neue Beruf als echte Berufung

„Wer durch Krankheit oder Unfall seine Stelle verliert, hat einen Rechtsanspruch auf Unterstützung bei der beruflichen Neuorientierung“, erklärt beispielsweise Wiebke Wendt vom Info-Portal www.berufliche-reha.com. Entsprechende Angebote findet man etwa bei privaten Bildungsunternehmen oder Berufsförderungswerken – die Kosten über-



Foto: djd/www.ibt.com/
Depositphotos/Natasha Fedorova

erläutert die Expertin für berufliche Rehabilitation beim Institut für Berufliche Bildung (IBB). Auf diesen Schritt können dann Weiterbildungen und Jobvermittlung folgen, bei Bedarf flankiert durch Stützunterricht oder psychologische Betreuung. „Nicht selten stellt sich am Ende der neue Beruf als echte Berufung heraus“, berichtet Wiebke Wendt. Weitere Informationen rund um die berufliche Reha sowie kostenlose Beratungsmöglichkeiten finden Betroffene unter www.berufliche-reha.com. Das Infoportal beantwortet kompakt die wichtigsten Fragen zur beruflichen Rehabilitation: Welche Voraussetzungen muss ich erfüllen? Wie ist der Ablauf der Reha? Wer übernimmt Kosten und finanzielle Absicherungen? Unter „Leistungen“ geht es um alle Maßnahmen, die für eine Verbesserung

der Arbeits- und Beschäftigungssituation nach Unfall, bei Krankheit oder mit Behinderung nötig sind. In weiteren Kategorien auf der Website sind konkrete Umschulungs- und Weiterbildungsangebote aufgeführt – und schließlich steht ein praktischer Ratgeber zur Reha-Antragsstellung bereit. (djd)



Wir suchen zu sofort m,w,d:

- Staplerfahrer
- Produktionshelfer
- Maschinenbediener

Wir bieten: übertarifliche Bezahlung, Firmenwagen bei Bedarf, Weiterbildung und Festanstellung.

Euromont GmbH
Goethestr. 38 · 59755 Arnsberg
arnsberg@euromont.de · Tel. 0 29 32/80 55 70

Wir suchen:

- **Nachunternehmer**
für Trockenbauarbeiten
sowie
- **Trockenbaumonteur**
in Festanstellung, mit Berufserfahrung
und Führerschein



**Axel Becker
Trockenbau GmbH**

Gut Niehof 7
59757 Arnsberg
Telefon 02932/1623
Mobil 0151/25346586
Mobil 0171/811987
E-mail:
info@innenausbau-gmbh.de

„Sofia“ steht in den Startlöchern

Im Juni startet in Soest ein außergewöhnlicher Verkehrsversuch



Fotos: RLG

Ein ungewöhnliches Projekt startet bald in Soest: Ab Ende Juni wird der erste autonome Shuttlebus in Soest seine Runden drehen. „Von der Idee bis zur Umsetzung braucht es einen langen Atem“, gesteht Jörn Peters, verantwortlicher Projektleiter für „Ride4All“ beim Kreis Soest, und freut sich, dass es bald losgeht.

„Unser Forschungsprojekt beschäftigt sich zusätzlich zu den verkehrlichen Aspekten mit den Bedürfnissen und Anforderungen von mobilitätseinge-

schränkten Fahrgästen“, erläutert Jörn Peters. Die Frage ist vor allem: Wie muss der Innenraum eines autonomen Shuttles idealerweise gestaltet sein? Erst durch einen leichten Zugang und eine einfache Nutzung für jedermann zeichnen sich gute Mobilitätsangebote aus. Deshalb fördert das Bundesministerium für Verkehr und digitale Infrastruktur (BMVI) das Projekt „Ride4All“ mit 2,3 Millionen Euro.

Der Name des neuen Minibusses ist „Sofia – Soest fährt inklusiv und autonom“. „Bei uns

sind alle schon ganz gespannt“, versichert Caroline Tassis, vom LWL Berufsbildungswerk für blinde und sehbehinderte Jugendliche und junge Erwachsene. Denn „Sofia“ verbindet den Soester Bahnhof mit dem LWL Berufsbildungswerk am Hatroper Weg. Für Lernende und Lehrende ergeben sich daraus tägliche Fahr- und Testmöglichkeiten.

Die DEKRA hat „Sofia“ genau inspiziert, denn der Minibus entspricht nicht den Bauvorschriften der Straßenverkehrs-Zulassungs-Ordnung, da bei-

spielsweise weder ein Lenkrad noch ein Fahrersitz installiert sind. Ein solches Fahrzeug darf also nicht ohne Weiteres auf die Straße. Deshalb erfolgt eine Einzelbegutachtung zur Prüfung der technischen Sicherheit. Das Ergebnis: Bei „Sofia“ ist alles in bester Ordnung.

Wenn alle weiteren Voraussetzungen erfüllt sind, kann „Sofia“ ab Ende Juni auf den Soester Straßen fahren. Ein bundesweit einmaliger Verkehrsversuch, der bis zum Jahresende dauert. Übrigens: Auch alle anderen Soester Bürgerinnen und Bürger sind eingeladen, sich selbst ein Bild zu machen und mitzufahren. Ein Ticket ist nicht nötig, die Fahrten mit „Sofia“ sind kostenlos.

PRE-CAR.de

ZUR VERSTÄRKUNG
UNSERES TEAMS

SUCHEN WIR AB SOFORT EINEN

BÜROKAUFMANN

(M/W/D)

IN UNSEREM AUTOHAUS.
BRANCHENKENNTNISSE
UND TATKRÄFTIGE
EINSATZBEREITSCHAFT
WÄREN VON VORTEIL.




SYMPATHISCH GÜNSTIG STARKE MARKEN
WESTDÄNER HELLWEG 46 (B5) WERK
DIE NISSAN + FORD EU FAHRZEUGVERTRIEB | TEL. 02922-8073643 WWW.PRE-CAR.DE

nimmt der jeweilige Reha-Träger. Die Palette reicht von Beratung über Qualifizierungsmaßnahmen bis hin zur Vermittlung in Arbeit. Aufgrund der Pandemie finden viele dieser Maßnahmen derzeit online statt.

Am Anfang des Wegs zurück in die Arbeitswelt steht häufig ein Coaching. „Es ist wichtig, dass man sich intensiv damit beschäftigt, welcher Beruf zu den eigenen Erfahrungen, Kompetenzen und Wünschen passen könnte“,

Sportlich und gesundheitsorientiert in die berufliche Zukunft

Als Sport- und Bewegungskraft steht der/dem staatlich geprüften **Gymnastiklehrer/Lehrer** eine Fülle von Tätigkeitsfeldern offen. Der berufliche Weg kann nach der 3-jährigen Vollzeitausbildung in den **Freizeitbereich** (Vereine, Studios) führen, in die **Tourismusbranche** (z. B. Sportanimation in den Ferienclubs oder auf Freizeitschiffen), in die **medizinisch-therapeutische Arbeit** (Präventionsangebote, Rehakliniken usw.), oder in den **Bildungsbereich** (Kindertageseinrichtungen, Volkshochschulen, Erwachsenenbildung, auch wieder für Sekundarstufe 1 in den **Schuldienst**).

Hier können die Gymnastiklehrer ihre Kenntnisse und Fähigkeiten in unterschiedlichster Weise mit Personal-Training oder in Gruppen arbeitend einbringen. So wird auch mit dem Einsatz von Musik Freude an der wiederentdeckten Bewegung vermittelt, aber auch Bewusstheit für den eigenen Körper geweckt sowie auch Bewusstsein für die eigene Gesundheit. Mit der gleichzeitig mit dem Berufsabschluss erworbenen **allgemeinen Fachhochschulreife** steht auch der Weg in die unterschiedlichsten Studiengänge offen.

Berufsausbildung
zur/zum staatlich geprüften
Gymnastiklehrer/Lehrer
Unterrichtsschwerpunkte u. a.

virtuelle Infotage **16.06. / 21.07. / 11.08.2021** jeweils **15 Uhr**

- Bewegungsausbildung
- Prävention/Rehabilitation
- Aerobic, Fitness, Sport/Spiel
- Tanz/Musik
- Sportmedizin
- Sporttherapie

gleichzeitig allgemeine Fachhochschulreife
Voraussetzung: FOS-Reife, Dauer der Ausbildung 3 Jahre
Ausbildungsbeginn: 01.08.2021 / Unterrichtsbeginn: 18.08.2021



**Dortmunder Berufskolleg
für Sport und Gymnastik**



Victor-Toyka-Str. 6 · 44139 Dortmund · Tel. 02 31/13 42 79
Fax 02 31/13 42 66 · www.gymdo.de · info@gymdo.de

Sofa statt Park

Soester Winzermarkt wird virtuell

Statt im Theodor Heuss Park findet der Soester Winzermarkt im Juli online statt. Den dazugehörigen Wein kann man sich im Vorfeld nach Hause holen.

Die Teilnehmerzahl ist limitiert und wird über die Reihenfolge des Buchungseingangs geregelt. Die Pakete umfassen je nach Themenabend vier bis sechs Weine verschiedener Winzer in 0,75 l-Flaschen und kosten jeweils zwischen 50 und 60 Euro.

Auf folgende Themenabende kann man sich freuen:

Donnerstag, 1. Juli, 19 Uhr, „Prickelnde Verlockung – Sekt und Seccos“

Freitag, 2. Juli, 19 Uhr, „Deutschland, das Rotweinland?!“

Samstag, 03. Juli, 19 Uhr, „I love Weißwein“

Sonntag, 04. Juli, 18 Uhr, „Wunderbare Weinvielfalt – weiß, rosé, rot“

Weitere Infos zu den virtuellen Weinproben unter www.wms-soest.de.

Dazu bieten die Winzer des Soester Winzermarktes sowie der Sovino WeinMesse in Zusammenarbeit mit Wirtschaft und Marketing Soest vom 1. bis 4. Juli online moderierte Themenabende mit Videoeinspielungen, kleinen Talkrunden, einem Quiz und Vorstellung ausgewählter Weine durch die produzierenden Winzer an. Die virtuellen Weinproben dauern jeweils ca. 1 bis 1,5 Stunden und die zu den Themenabenden passenden Weinpakete kann man sich bis zum 11. Juli über www.wms-soest.de bestellen.



Weil Ihr Kind auf Sie zählt!

Jetzt die günstige Berufsunfähigkeitsvorsorge für Schüler sichern.

LVM-Versicherungsagentur
Nilies

Hultroper Str. 35
59510 Lippetal
Telefon 02923 545
<https://nilies.lvm.de>



Absage Soester Fehde

Kein Mittelalterspektakel in diesem Jahr



Foto: Wirtschaft & Marketing Soest GmbH

Alle zwei Jahre hat Wirtschaft und Marketing Soest in Zusammenarbeit mit dem Soester Kulturforum der europäischen Mittelalterszene, Bürgern und zahllosen begeisterten Besuchern ein besonderes farbenprächtiges Festival mit 1.000 Aktiven aus 14 Nationen geboten. Geplant war dies eigentlich auch für dieses Jahr im August.

Die allgemeine Pandemie-Situation und die in den kommenden Monaten nicht wirklich absehbaren und sich in kurzen Abständen ändernden Voraussetzungen, lassen eine zielführende Planung – gerade auch mit zahlreichen Akteuren aus dem europäischen Ausland – nicht mehr zu. Das teilen die Veranstalter mit.

Daher haben sich die beiden Veranstalter schweren Herzens entschlossen, auch die Soester Fehde 2021 abzusagen. Neue Ideen und bereits angedachte Planungen und Programmpunkte würden aber nicht im Papierkorb verschwinden, sondern versprechen spätestens bei der nächsten Soester Fehde im Jahr 2023 spannende Unterhaltung und Stadtgeschichte zum Anfassern.

Insel Rügen, Sassnitz, komf. FeWo, Balkon, Meerblick, Termin unter: Tel. 02381-36211 o. 0171-9754684 www.knicker-sassnitz.de

CASALO
Ferienhausvermittlung
www.CASALO.de
Ferienhäuser in Italien

CASALO.de
Ferienhausvermittlung in Deutschland
Info@Casalo.de ☎ 07633/80 24 200

Finca-viva-Mallorca

www.Finca-viva-Mallorca.de
info@Finca-viva-Mallorca.de
Telefon: 07633 / 923 93 30

Ferienhäuser für Ihren Urlaub

Briefmarken-/Münzankauf
auch umfangreiche Sammlungen, Hausbesuch, Barzahlung.
Assessor U. Redecker, Im Stahlskamp 82
44581 Castrop-Rauxel, Tel. 02305/81311

Rolf kauft Wohnwagen/Wohnmobile
auch renov.-bedürftig, ohne TÜV
Tel. 0221/2 76 96 12 oder
0177/5 08 82 42 auch Sa./So. Rolf

Wir kaufen Wohnmobile + Wohnwagen
Telefon: 03944-36160
www.wm-aw.de Fa.

GESUCHT Wanted

Wir brauchen
Verstärkung und
suchen zum
möglichst
Zeitpunkt eine(n)

Medienberater (m/w/d)

Ihre Aufgaben:

- Telefonische und persönliche Akquise von Anzeigenaufträgen inklusive Kundenbetreuung für unsere Printprodukte
- Verkauf und Beratung sowie Aufbau und Pflege eines Kundenstammes
- Eigenverantwortliches Arbeiten und Handeln

Unsere Anforderungen:

- Sie haben nach Möglichkeit Erfahrung im Verkauf und sind kontakt- und kommunikationsfreudig
- Sie arbeiten selbstständig und können Kunden durch Ihr professionelles Auftreten überzeugen
- Sie sind zuverlässig, zielstrebig und ausdauernd

Ihre aussagekräftige Bewerbung richten
Sie bitte an: info@fkwwerlag.com



Delecker Weg 33
59519 Möhnesee-Wippringsen
Telefon 02924 87970-0



Die Zukunft fährt vor und sie fährt Audi Q4 e-tron¹.

Ein attraktives Leasingangebot für Businesskunden²:

z. B. Audi Q4 35 e-tron*.

* Stromverbrauch (kombiniert) in kWh/100 km: 15,8 (NEFZ); CO₂-Emissionen (kombiniert) in g/km: 0. Effizienzklasse A+.

Bluetooth-Schnittstelle, Einparkhilfe hinten, Doppelspeichen-Lederlenkrad mit Multifunktion, MMI, Digitaler Radioempfang, Komfort Standklimatisierung, LED Scheinwerfer, LED Heckleuchten, u.v.m.

Leistung: 125 kW (170 PS)
Vertragslaufzeit: 24 Monate
Jährliche Fahrleistung: 10.000 km
Monatliche Leasingrate: € 159,-
Sonderzahlung: € 6.000,00

Monatliche Leasingrate

€ 159,-

Alle Werte zzgl. MwSt.

Ein Angebot der Audi Leasing, Zweigniederlassung der Volkswagen Leasing GmbH, Gifhorner Straße 57, 38112 Braunschweig. Zzgl. Überführungskosten und MwSt.. Bonität vorausgesetzt.

¹ Stromverbrauch (kombiniert) in kWh/100 km: 17,8–15,8 (NEFZ); 20,0–17,0 (WLTP); CO₂-Emissionen (kombiniert) in g/km: 0. Angaben zu den Stromverbräuchen und CO₂-Emissionen bei Spannbreiten in Abhängigkeit von der gewählten Ausstattung des Fahrzeugs.

² Zum Zeitpunkt der Leasingbestellung muss der Kunde der berechtigten Zielgruppe angehören und unter der genannten Tätigkeit aktiv sein. Zur berechtigten Zielgruppe zählen: Gewerbetreibende Einzelkunden inkl. Handelsvertreter und Handelsmakler nach § 84 HGB bzw. § 93 HGB, selbstständige Freiberufler / Landund Forstwirte, eingetragene Vereine / Genossenschaften / Verbände / Stiftungen (ohne deren Mitglieder und Organe). Wenn und soweit der Kunde sein(e) Fahrzeug(e) über einen gültigen Konzern-Großkundenvertrag bestellt, ist er im Rahmen des Angebots für Audi Businesskunden nicht förderberechtigt. Abgebildete Sonderausstattungen sind im Angebot nicht unbedingt berücksichtigt. Alle Angaben basieren auf den Merkmalen des deutschen Marktes.

Ihre Autofamilie

Auto Weber

Auto Weber GmbH & Co.KG

Hauptstr. 190, 59269 Beckum

Tel.: 0 25 25 / 80 62-2 50

info.beckum@auto-weber.com, <https://www.weber-beckum.audi>